

+48 85 672 30
sklep@domyekoarchitektura.pl

@DOMYEKOARCHITEKTURA

RUDNA V12_A1

DOM 70 M² MIESZKALNY, MODUŁOWY, CAŁOROCZNY



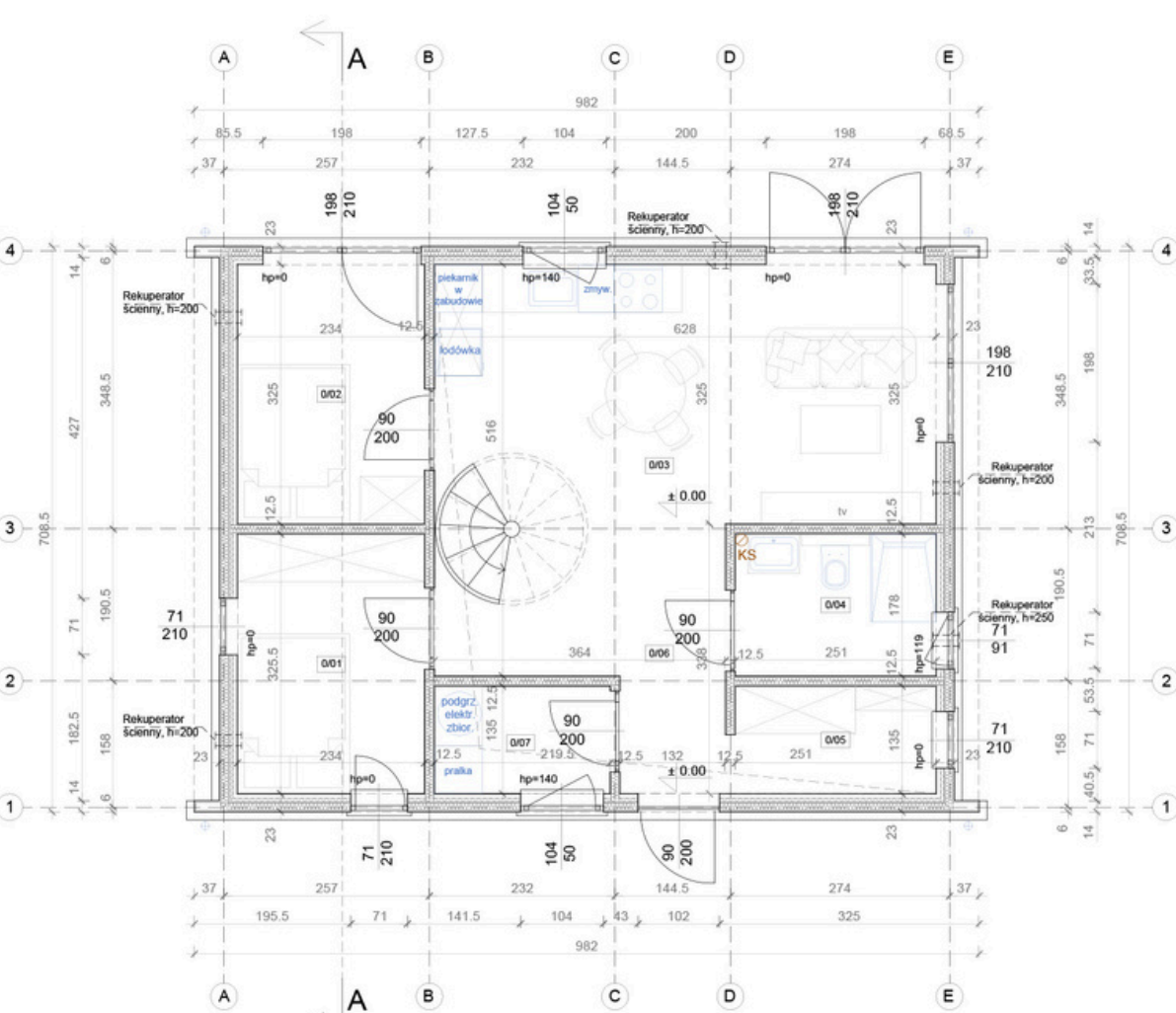
NIESAMOWITA CENA!

Dom 70 m²
„Pod klucz” – tylko
344 999 PLN!

Dom modułowy „RUDNA V12_A1”.
Po prostu wprowadź się i zamieszkał!

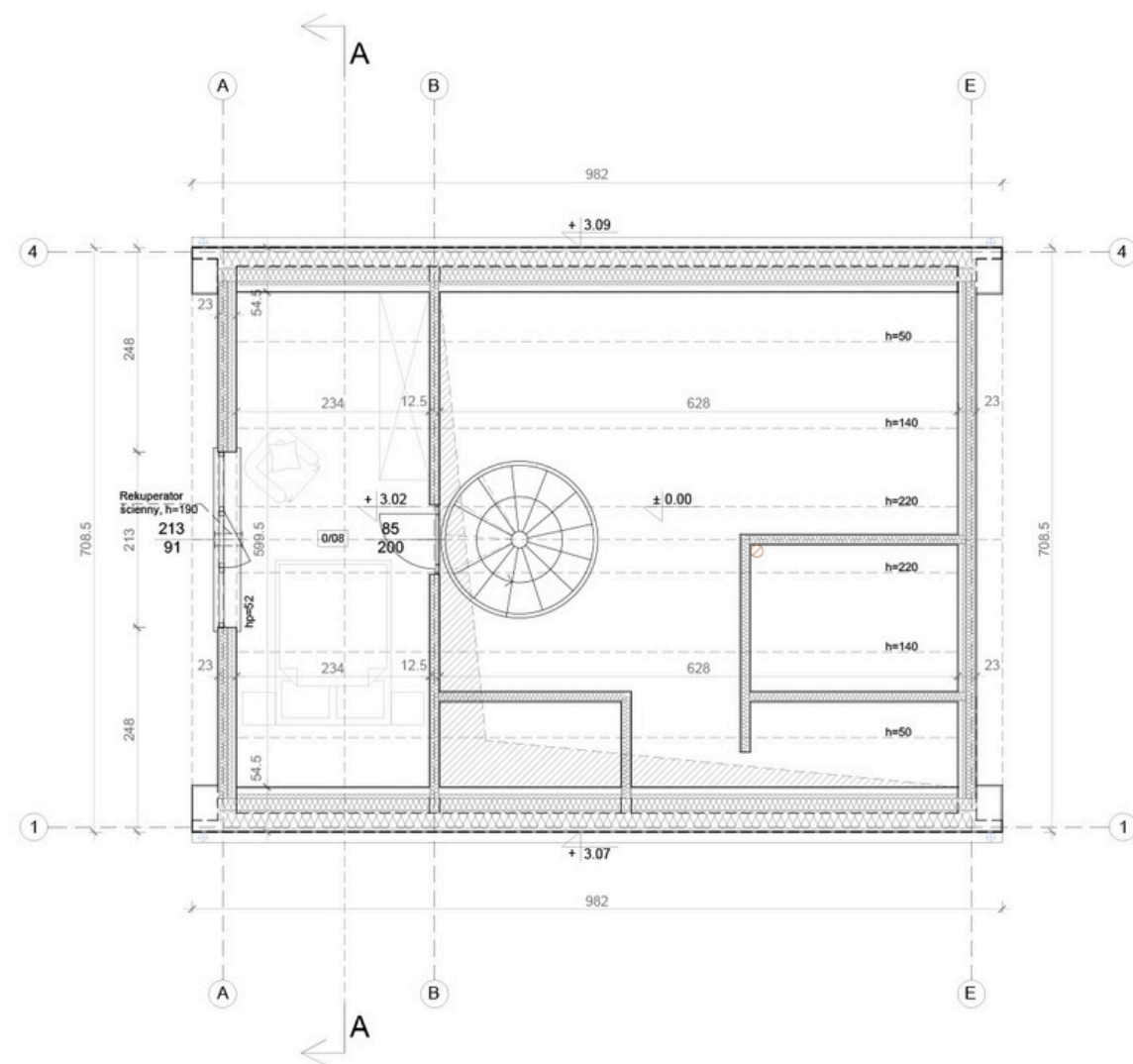
- ✓ Gwarancja 50 lat
- ✓ Ciepły fundament & Pełne wykończenie
- ✓ Ogrzewanie podłogowe & Rekuperacja
- 🎁 **W cenie: meble kuchenne, łazienkowe i wyposażenie sanitarne!**

KLIKNIJ I DOWIEDZ SIĘ WIĘCEJ!



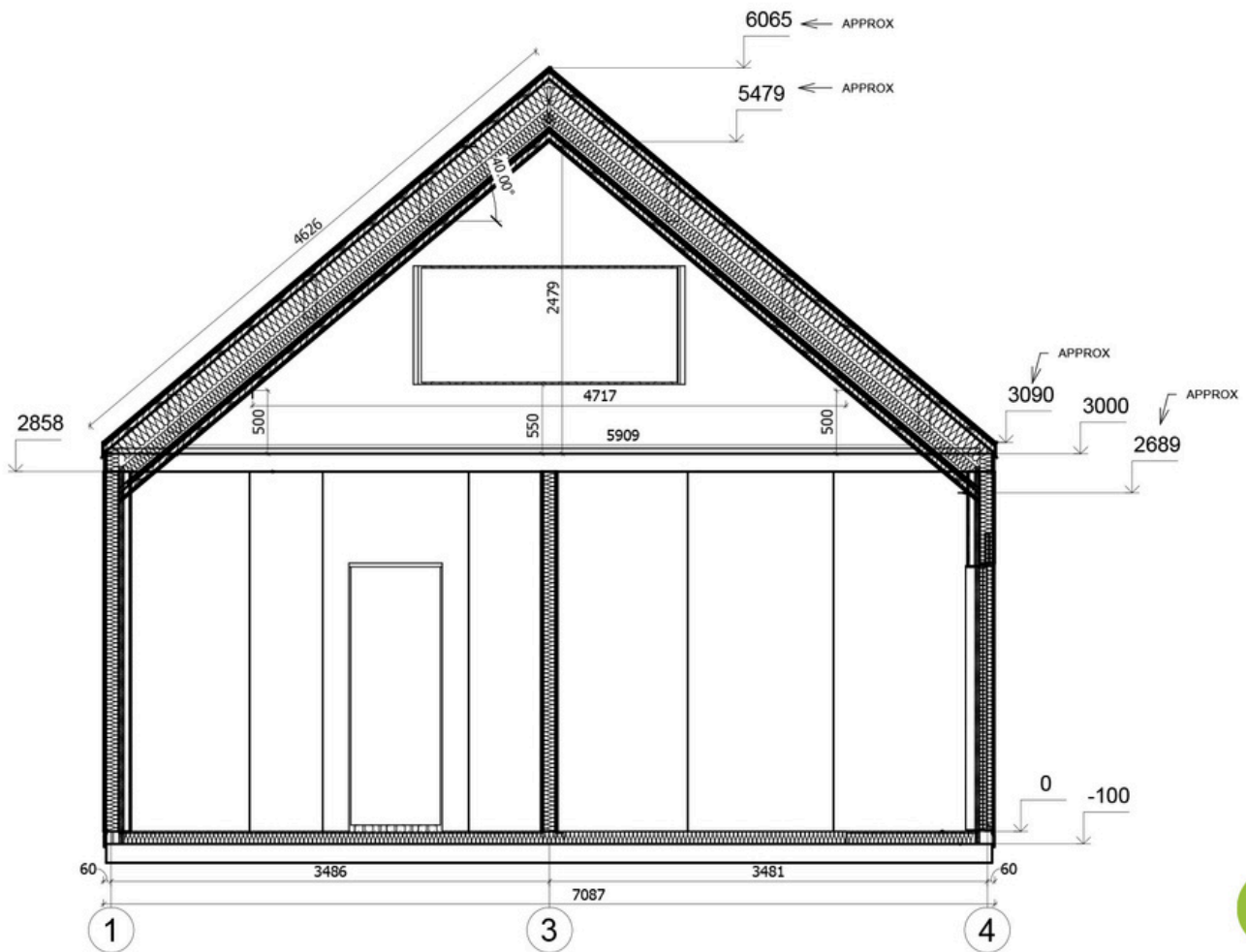
POWIERZCHNIE		
NR. POM.	NAZWA POMIESZCZENIA	m ²
001	SYPIALNIA	7.61
002	SYPIALNIA	7.61
003	SALON Z ANEKSEM KUCHENNYM	20.41
004	ŁAZIENKA	4.48
005	GARDEROBA	3.39
006	KOMUNIKACJA	8.89
007	POM. GOSPODARCZE	2.96
POWIERZCHNIA UŻYTKOWA		55.34

 Eko Architektura	EKO ARCHITEKTURA 15 - 620 Białystok ul. Elewatorska 10
	PROJEKT DO ADAPTACJI NAZWA RYSUNKU: RZUT PARTERU
NR RYS.	SKALA
01	1:50



POWIERZCHNIE		
NR. POM.	NAZWA POMIESZCZENIA	m ²
008	ANTRESOLA	4.12
POWIERZCHNIA UŻYTKOWA		4.12

 Eko Architektura	EKO ARCHITEKTURA 15 - 620 Białystok ul. Elewatorska 10
	PROJEKT DO ADAPTACJI NAZWA RYSUNKU: RZUT ANTRESOLI
NR RYS.	SKALA
02	1:50



All interior area	69,7 m2	Profile	S100_A1	Project	V12_A1_THERMO 9.8x7_S100	Scale
All roof area	90,7 m2	All terrace	2025-09-29 05.03.24	Drawing name	VERTICAL SECTION A-14	1 : 40



All interior area	69.7 m2	Profile	S100_A1	Project	V12_A1_THERMO 9.8x7_S100	Scale
All roof area	90.7 m2	All terrace	2025-09-29 05:04:57	Drawing name	3D VISUALIZATION	



All interior area	69.7 m2	Profile	S100_A1	Project	V12_A1_THERMO 9.8x7_S100	Scale
All roof area	90.7 m2	All terrace	2025-09-29 05:04:58	Drawing name	3D VISUALIZATION	



...kilka zdjęć z rzeczywiście zrealizowanych zmodyfikowanych projektów tego modelu...



...kilka pomysłów na pełne wykończenie i wyposażenie domu...



sansa



panele podłogowe winylowe



Ściany pomalowane

na biało

Dom modułowy „RUDNA V12_A1”. Po prostu wprowadź się i zamieszkaaj!

1. Gwarancja 50 lat

To nie tylko liczba – to zobowiązanie do najwyższej jakości. Konstrukcja domu wykonana jest z certyfikowanego drewna najwyższej klasy oraz zaawansowanych materiałów kompozytowych. Dzięki precyzyjnemu montażowi fabrycznemu (technologia modułowa) eliminujemy błędy ludzkie, które często zdarzają się na tradycyjnych placach budowy.

2. Certyfikowana ochrona przeciwpożarowa

Bezpieczeństwo jest naszym priorytetem. Materiały użyte w modelu „RUDNA V12_A1” spełniają najsurowsze unijne normy bezpieczeństwa pożarowego.

3. Ocieplony fundament, montaż i wykończenie produktami „Remmers”

W cenie otrzymujesz nie tylko budynek, ale kompletny system. Energooszczędny, ocieplony fundament chroni przed przenikaniem zimna od gruntu. Do wykończenia elewacji używamy renomowanych niemieckich farb i lakierów marki „Remmers”.





4. Ściany „Fermacell” i ciepłe okna 3-szybowe

Wnętrze domu wykończono płytami gipsowo-włóknowymi marki „Fermacell”, które są znacznie wytrzymalsze od zwykłego gipsu. Charakteryzują się doskonałą izolacją akustyczną i odpornością mechaniczną (można na nich bez obaw wieszać ciężkie szafki). Trzyszybowe pakiety okienne PCV dbają o to, by ciepło zostawało wewnątrz, a hałas z zewnątrz był zminimalizowany – to klucz do standardu energetycznego klasy A+.

5. Ogrzewanie podłogowe i panele winylowe

Zapomnij o nieestetycznych grzejnikach. W całym domu zainstalowany jest nowoczesny system ogrzewania podłogowego, który zapewnia równomierny rozkład temperatury i wyższy komfort cieplny. Jako wykończenie podłóg wybraliśmy wodoodporne panele winylowe (LVT) – są one przyjemne dla stóp, niezwykle odporne na zarysowania i idealnie przewodzą ciepło z systemu grzewczego.

6. Pełne instalacje elektryczne i wodno-kanalizacyjne

Dom dostarczany jest z kompletną infrastrukturą. Nie musisz martwić się o kładzenie kabli czy rur – wszystkie przełączniki, gniazda oraz podejścia pod armaturę w łazience i kuchni są zamontowane fabrycznie zgodnie z projektem. Wszystko jest gotowe do montażu urządzeń końcowych (baterii, prysznic, toalety).

Meble kuchenne i rekuperacja w cenie

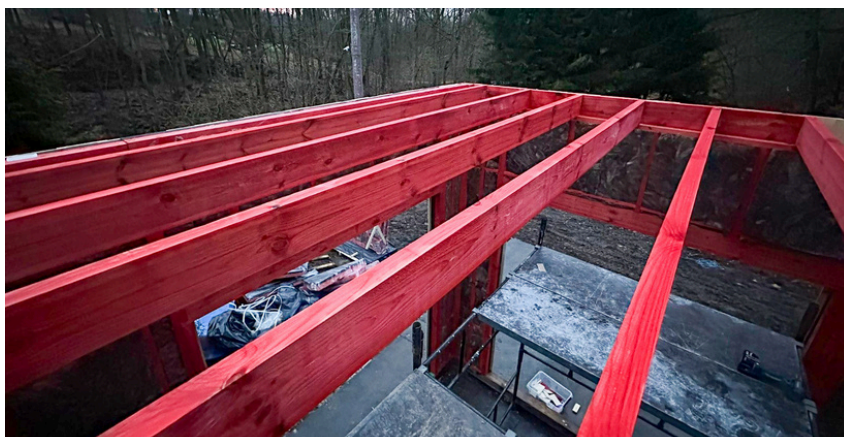
To największa wartość dodana pakietu „Pod klucz”. Cena obejmuje funkcjonalną zabudowę kuchenną, co pozwala na korzystanie z kuchni niemal natychmiast po wprowadzeniu się. Dodatkowo dom wyposażony jest w system rekuperacji (wentylację mechaniczną z odzyskiem ciepła). Zapewnia ona stały dopływ świeżego powietrza bez kurzu i alergenów, jednocześnie obniżając koszty ogrzewania zimą nawet o 30%.



GWARANCJA 50 LAT

To nie tylko liczba – to zobowiązanie do najwyższej jakości. Konstrukcja domu wykonana jest z certyfikowanego drewna najwyższej klasy oraz zaawansowanych materiałów kompozytowych. Dzięki precyzyjnemu montażowi fabrycznemu (technologia modułowa) eliminujemy błędy ludzkie, które często zdarzają się na tradycyjnych placach budowy. 50-letnia gwarancja na konstrukcję daje pewność, że Twoja inwestycja jest bezpieczna, a dom posłuży kilku pokoleniom.



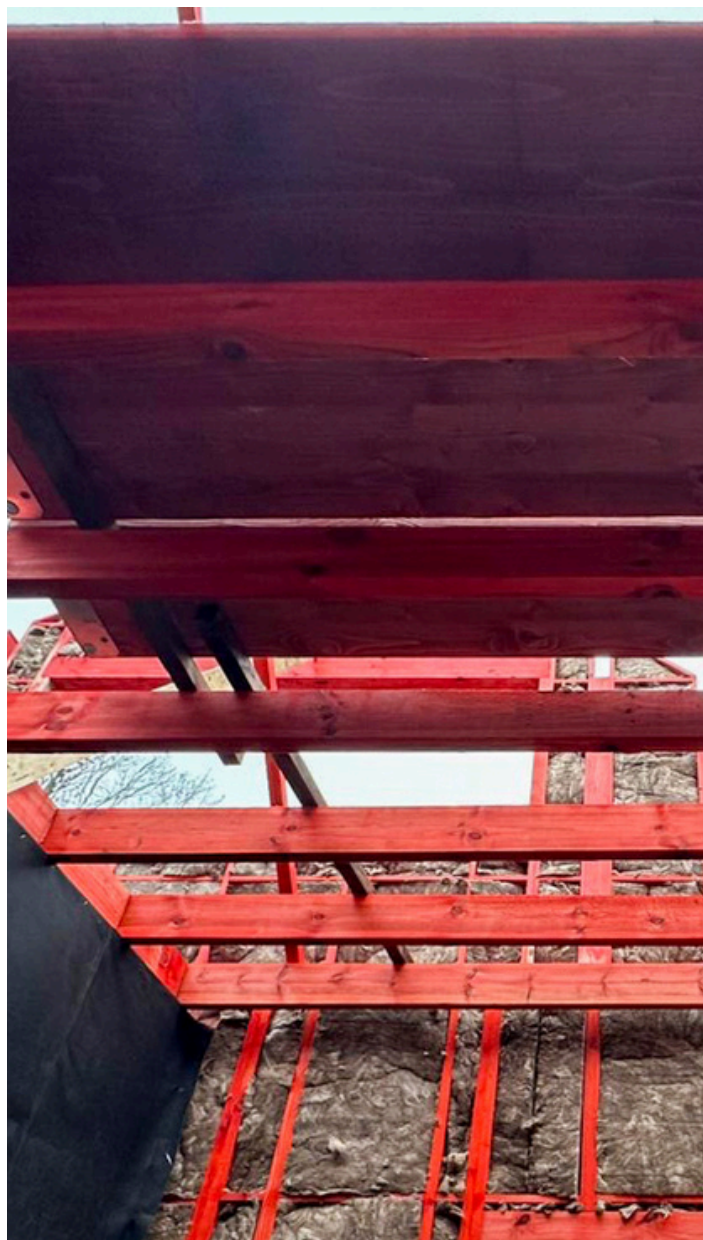


CERTYFIKOWANA OCHRONA PRZECIWPÓŻAROWA

Bezpieczeństwo jest naszym priorytetem. Materiały użyte w modelu „RUDNA V12_A1” spełniają najsurowsze unijne normy bezpieczeństwa pożarowego.

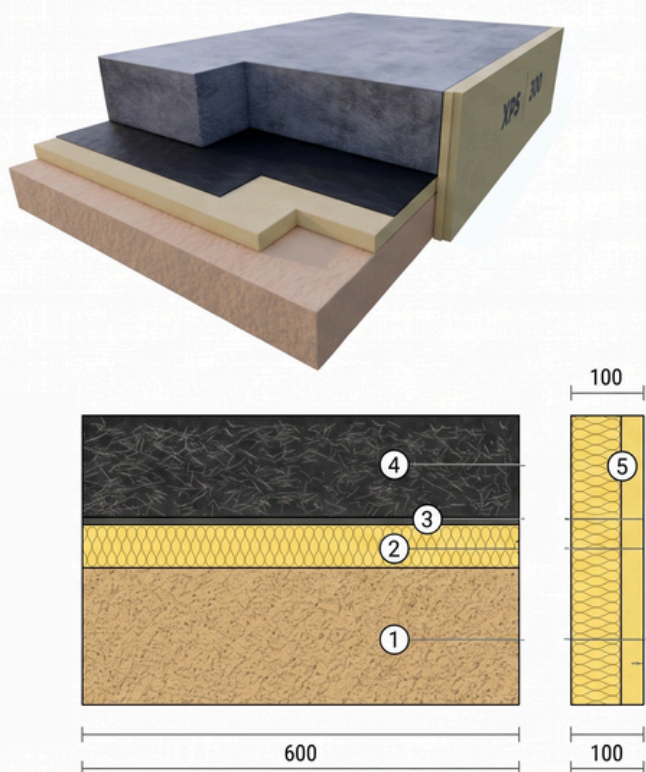


Zastosowanie specjalistycznych płyt ognioodpornych oraz certyfikowanych impregnatów hamuje rozprzestrzenianie się ognia i zapewnia wysoką klasę odporności ogniowej (np. klasyfikacja REI), co gwarantuje czas niezbędny na bezpieczną ewakuację.



Nowoczesna Konstrukcja Płyty Fundamentowej

Kompleksowa struktura i izolacja termiczna dla budownictwa energooszczędnego.

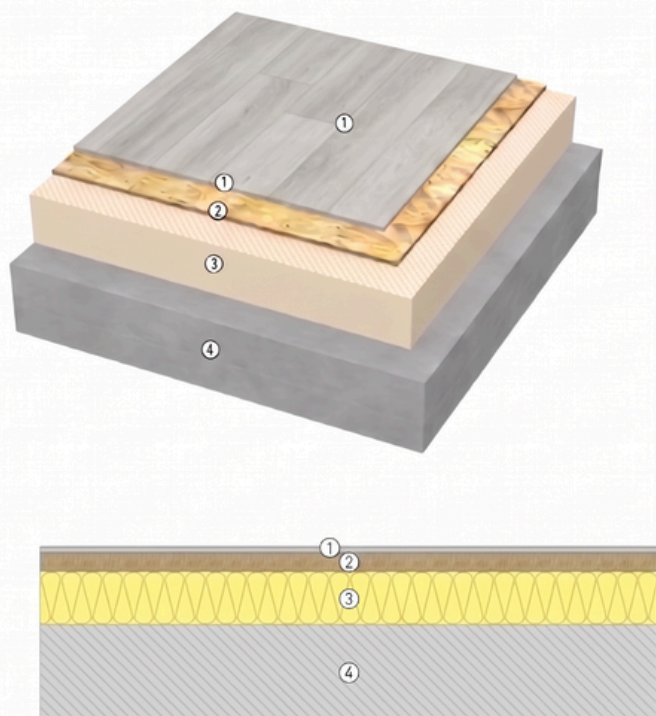


Szczegółowa Analiza Struktury (Anatomy Breakdown):

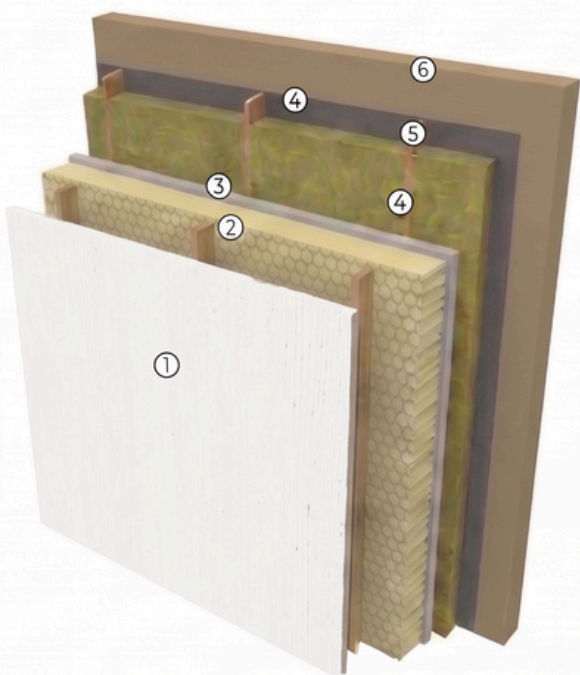
- [1] Podsyпка Piaskowa:**
Podsyпка piaskowa zagęszczona (gr. 30 cm)
- [2] Izolacja Pozioma:**
Styrodur XPS 300 (gr. 10 cm)
- [3] Folia Budowlana:**
Folia budowlana ochronna, gr. 0,2 mm
- [4] Płyta Betonowa (Zbrojona):**
Beton B25 z rozproszonym zbrojeniem polimerowym
- [5] Izolacja Pionowa (Obwodowa):**
Styrodur XPS 300 (gr. 10 cm)

Podłoga na Gruncie WT 2021 [cite: 14]

$$U = 0,30 \text{ W}/(\text{m}^2\text{K}) \mid R_{\text{tot}} = 3,348 \text{ m}^2\text{K}/\text{W}$$



- [1] Wykończenie:** Panele winylowe (0,5 cm) [cite: 17]
- [2] Płyta nośna:** Płyta OSB/3 (2,2 cm) [cite: 17]
- [3] Główna izolacja:** Polistyren ekstrudowany XPS 035 (10 cm). Kluczowy element oporu cieplnego ($R=2,857$) [cite: 17, 20, 21, 22]
- [4] Baza konstrukcyjna:** Wylewka betonowa (20 cm) [cite: 17, 24]



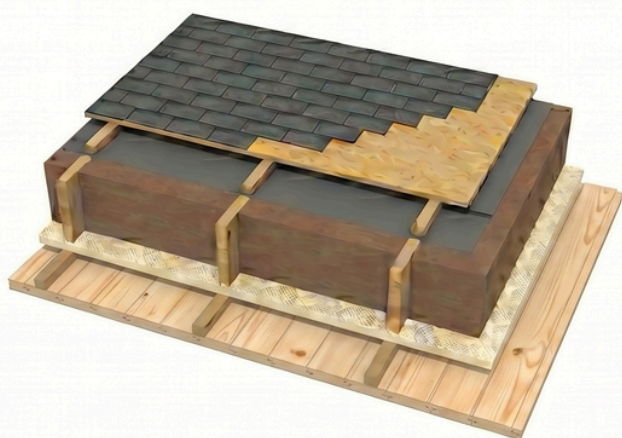
Ściana Zewnętrzna WT 2021 [cite: 104]

Wielowarstwowa tarcza termiczna z zaawansowanym rdzeniem Kooltherm®.

$$U = 0,19 \text{ W/(m}^2\text{K)} \mid R_{\text{tot}} = 5,26 \text{ m}^2\text{K/W} \quad \begin{matrix} \text{[cite: 146]} \\ \text{[146, [147]} \end{matrix}$$

Wartości obliczeniowe

- 1 **Panel ścienny** (1,1 cm).
- 2 **Kdzeń Termiczny:** Płyta PIR (polizocyjanurata) (4 cm). [cite: 107, 148]
- 3 **Płyta Fermacell** (1,25 cm). [cite: 108, 148]
- 4 **Izolacja Wewnętrzna:** [cite: 106, 148]
Wełna mineralna Knauf FPL-035 (10,00 cm).
- 5 **Membrana:** Tyvek® UV Facade (0,06 cm). [cite: 109, 148]
- 6 **3x malowany świerk** (Wnętrze, 2 cm).



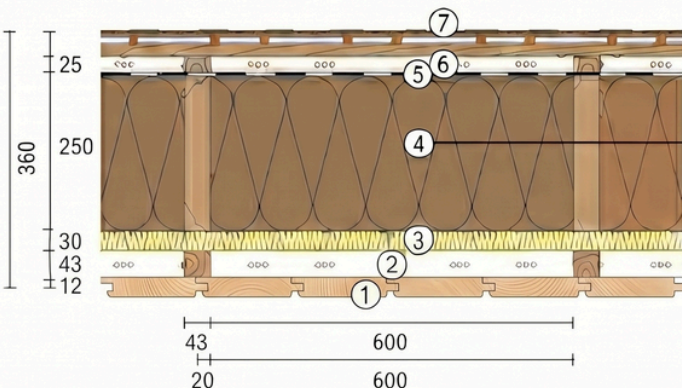
Podział anatomiczny: Premium Thermo WT 2021 – Przegroda dachowa

Maksymalny opór cieplny i minimalne straty. Energooszczędny górny węzeł dachowy.

$$U = 0,13 \text{ W/(m}^2\text{K)} \mid R_{\text{tot}} = 7,689 \text{ m}^2\text{K/W}$$

Podział anatomiczny:

- [7] **Pokrycie zewnętrzne:** Gonty bitumiczne, 0,3 cm.
- [6] **Wentylacja:** Szczelina wentylacyjna.
- [5] **Ochrona zewnętrzna:** Membrana, 0,02 cm.
- [4] **Główna warstwa izolacyjna:** Wełna mineralna i konstrukcja belkowa, 25 cm.
- [3] **Redukcja mostków termicznych:** Polistyren ekstrudowany (XPS) 3 cm.
- [2] **Podpora konstrukcyjna:** Dolne belki drewniane.
- [1] **Wykończenie wewnętrzne:** Drewniana malowana boazeria, 1,2 cm.



WYKOŃCZENIE PRODUKTAMI
„REMMERS”

Do wykończenia elewacji używamy renomowanych niemieckich farb i lakierów marki „Remmers”, nakładanych w trzech warstwach. To jedna z najlepszych na rynku barier przed wilgocią, promieniowaniem UV i grzybami, dzięki czemu fasada zachowa swój wygląd przez lata.



RC365

~~1000.00 zł~~

Remmers malowanie 3 krotne

0.00 zł



RC660

~~1000.00 zł~~

Remmers malowanie 3 krotne

0.00 zł



RC720

~~1000.00 zł~~

Remmers malowanie 3 krotne

0.00 zł



RC970

~~1000.00 zł~~

Remmers malowanie 3 krotne

0.00 zł



Więcej wariantów kolorystycznych dostępnych przy produkcji.

ŚCIANY „FERMACELL”

Wnętrze domu wykończone jest panel ścienny, które są znacznie wytrzymalsze od zwykłego gipsu. Charakteryzują się doskonałą izolacją akustyczną i odpornością mechaniczną (można na nich bez obaw wieszać ciężkie szafki).



Wykończenie ścian - Panel ścienny

+ system ociepleń THERMO.
Ściany elewacyjne - pionowe panele w technologii szkieletu drewnianego z izolacją 100 mm wełna + 40 mm płyty PIR.
Ściany działowe wypełnione 100 mm wełną.

Stolarka Okienna PREMIUM

Zamknięcie powłoki. Minimalizacja strat ciepła przy maksymalnej przepuszczalności światła.



Przenikanie Ciepła: Uw od

**0,6 do 0,8
W/(m²K).**



Konstrukcja Ramy:

Grubość profilu od 70 mm do 74 mm.
Wielokomorowa izolacja.



Pakiet Szybowy:

40 mm grubości przeszklenia. Szkło przezroczyste o wysokiej przepuszczalności.



Bariera Dźwiękowa:

Izolacja akustyczna rzędu 45 dB – 48 dB. Całkowite odcięcie od hałasu z zewnątrz.



Projektując system S 8000 wiele uwagi poświęcono kwestii statyki. Starannie zaplanowana, obszerna komora główna przystosowana jest do montażu dużych wzmocnień stalowych.

W rezultacie standardowa stal w systemie S 8000 IQ ma bardzo wysoką odporność na zginanie a profil wyposażony w taką stal cechuje się bardzo wysoką stabilnością. Dzięki temu producenci okien bez przeszkód mogą spełniać oczekiwania klientów, którzy chętnie zamawiają duże okna.

- maksymalna wysokość elementów okiennych uzależniona jest od szerokości i tym samym od ogólnej powierzchni okna.
- w przypadku dużych okien na elementy okienne oddziałują zwiększone siły.
- stabilne wzmocnienia stalowe dbają o odpowiednią sztywność i umożliwiają budowę dużych okien.

OGRZEWANIE PODŁOGOWE

Ogrzewanie podłogowe elektryczne

Nowoczesne, elektryczne systemy grzewcze oparte na foliach zaliczane są do alternatywnych technik ogrzewania. Powierzchniowy system grzewczy jest ekonomicznym i ekologicznym rozwiązaniem, które jest bezpieczne i trwałe, a do tego komfortowe i przyjemne w użytkowaniu. Dodatkowo osiągającym wysoką efektywność cieplną, dzięki równomiernie rozmieszczonym elementom grzewczym na całej powierzchni pomieszczenia.

Trwały i bezpieczny system ogrzewania

Niebywałą zaletą powierzchniowych systemów elektrycznego ogrzewania jest brak części ruchomych i skomplikowanej jednostki centralnej w postaci kotła czy pompy ciepła. Mówiąc wprost nie ma co się zepsuć, co potwierdzamy długimi gwarancjami, nawet do 30 lat.

Ciepło, ekspresowo w całym domu

Elementy grzewcze pokrywają możliwie największą powierzchnię w celu zapewnienia równomiernego i szybkiego rozchodzenia się temperatury w pomieszczeniach.

Temperatura, kontrolowana z telefonu

Termostaty komunikują się bezprzewodowo wewnątrz budynku, dzięki czemu nie jest wymagana instalacja dodatkowych urządzeń – wystarczy zalogować się w lokalnej sieci WI-FI i połączyć z dowolnym urządzeniem mobilnym.

Oszczędności, przy zachowaniu komfortu

W porównaniu do ogrzewania, takiego jak kotły, pompy ciepła, grzejniki elektryczne lub inne instalacje grzewcze, elektryczne systemy grzewcze gwarantują komfort użytkowania przy jednoczesnym oszczędzaniu energii, czasu oraz pieniędzy.



Szybkie nagrzewanie
kilka stopni w 30 minut



Równomierna temperatura
Na całej powierzchni podłogi



Trwałość systemu
brak części ruchomych



Brak serwisów i przeglądów
Gwarancja bez dodatkowych kosztów



Nowa technologia PTC –
bezpieczeństwo i oszczędność



PANELE WINYLOWE

Innowacyjne panele podłogowe winylowe - niezależnie od wahań temperatury czy wilgotności, podłoga pozostaje niezmienna, dlatego - jak wszystkie podłogi winylowe - doskonale sprawdza się w różnych pomieszczeniach: od kuchni, przez łazienkę, sypialnię, salon, aż po gabinet. W skład tej podłogi wchodzi głównie minerały oraz PVC. Montaż jest prosty dzięki wysokiej jakości zamkowi GRABO click, który umożliwia instalację bez użycia kleju.

OLENA 1



BRONN



LANNISTER



ELEIRA



SANSA



DAVOS



MINIMALISTYCZNE DRZWI ZE SKLEJKI BRZozOWEJ

Nadaj swojemu wnętrzu naturalności i nowoczesnej prostoty. Gładka konstrukcja drzwi idealnie wpisuje się w klasyczne i minimalistyczne domy.

Główne cechy:

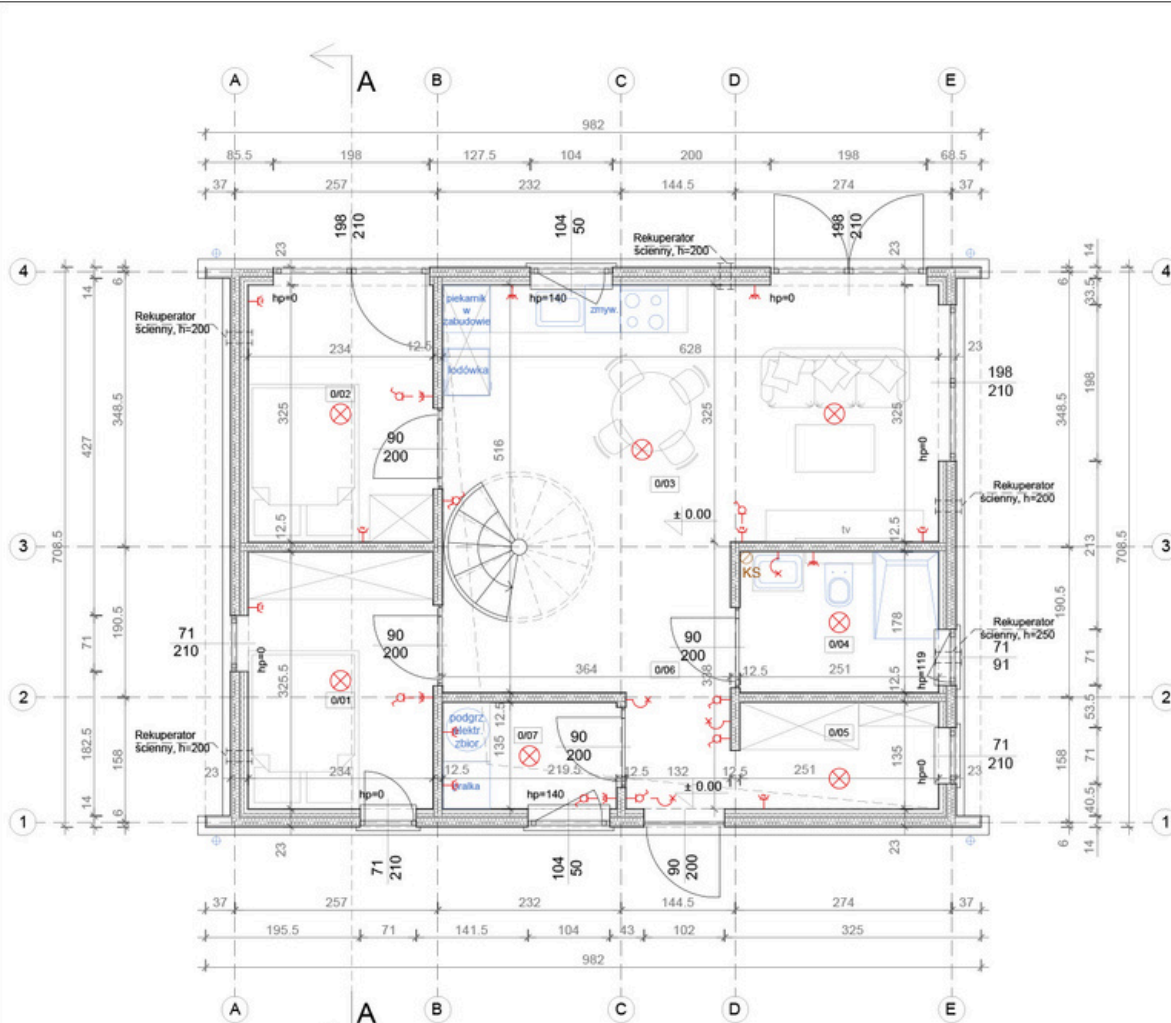
- Materiał: Wysokiej jakości sklejka brzoza o przytulnej teksturze drewna.
- Gotowe do malowania: Drzwi są obecnie niemalowane, ale ich powierzchnia jest w pełni przygotowana do nałożenia dowolnego koloru.
- Kompletny zestaw: W komplecie znajduje się nowoczesna, metalowa klamka oraz niezawodny zamek.

Informacje techniczne:

- Wymiary: Dokładne wymiary prosimy sprawdzać na planach technicznych dołączonych do konkretnego modelu.
- Styl: Minimalistyczny / Nowoczesny.



PEŁNE INSTALACJE ELEKTRYCZNE

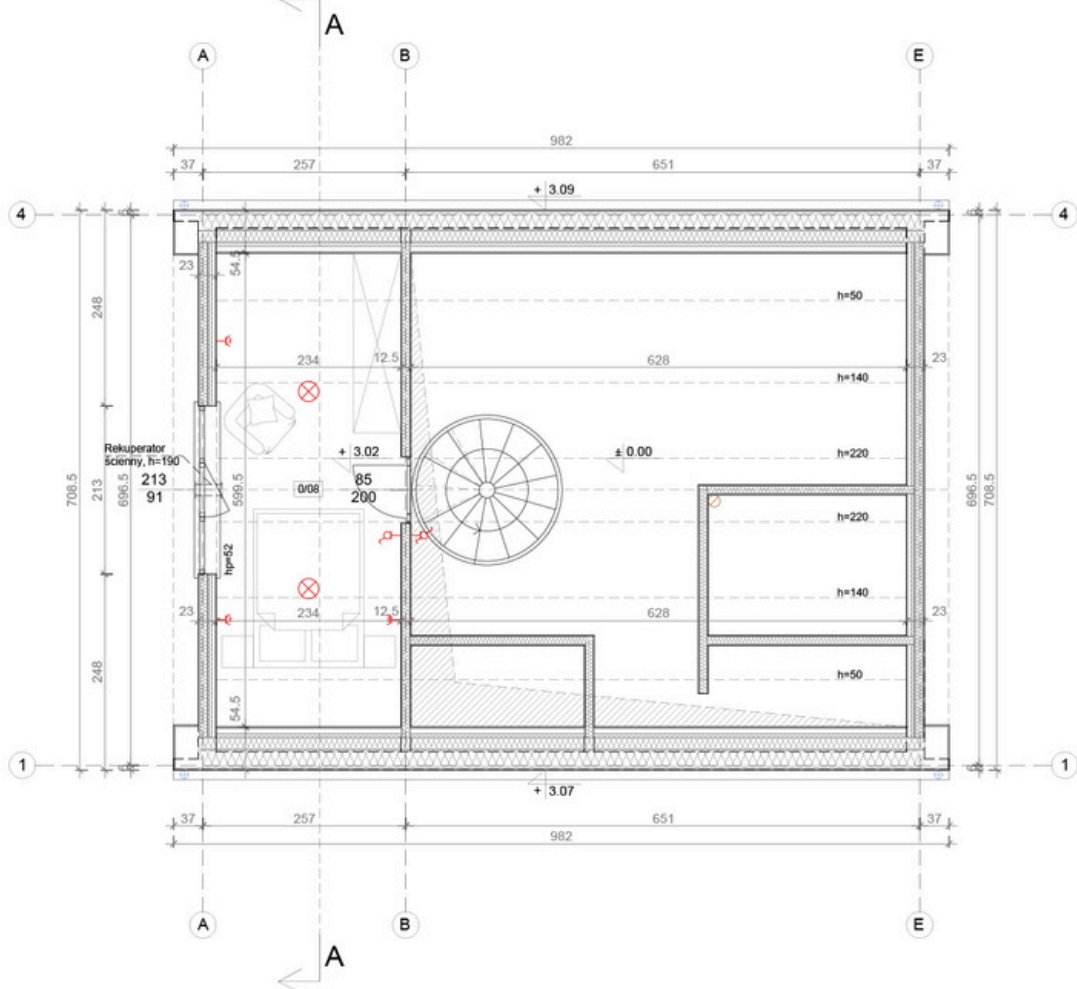


LEGENDA:

	Gniazdo podwójne
	Włącznik
	Włącznik schodowy
	Kinkiet ścienny
	Punkt świetlny sufitowy

POWIERZCHNIE		
NR. POM.	NAZWA POMIESZCZENIA	m ²
0/01	SYPIALNIA	7.61
0/02	SYPIALNIA	7.61
0/03	SALON Z ANEKSEM KUCHENNYM	20.41
0/04	ŁAZIENKA	4.48
0/05	GARDEROBA	3.39
0/06	KOMUNIKACJA	8.89
0/07	POM. GOSPODARCZE	2.96
POWIERZCHNIA UŻYTKOWA		55.34

	Eko Architektura	EKO ARCHITEKTURA
	15 - 620 Białystok ul. Elewatorska 10	
PROJEKT DO ADAPTACJI		
NAZWA RYSUNKU: RZUT PARTERU		
NR RYS.		SKALA



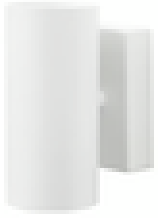
LEGENDA:

	Gniazdo podwójne
	Włącznik
	Włącznik schodowy
	Kinkiet ścienny
	Punkt świetlny sufitowy

POWIERZCHNIE		
NR. POM.	NAZWA POMIESZCZENIA	m ²
0/08	ANTRESOLA	4.12
POWIERZCHNIA UŻYTKOWA		4.12

	Eko Architektura	EKO ARCHITEKTURA
	15 - 620 Białystok ul. Elewatorska 10	
PROJEKT DO ADAPTACJI		
NAZWA RYSUNKU: RZUT ANTRESOLI		
NR RYS.		SKALA
02		1:50

INSTALACJE ELEKTRYCZNE



Wejście główne

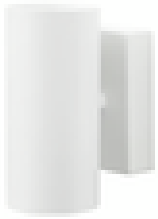
NYMÅNE

Kinkiet z przewodem, biały

Żarówka LED GU10, 345 lumenów,
ściemniałna

Na części ściany
garderoby od strony
wejścia (D), na
wysokości około 170
cm.

x1



Garderoba wejściowa (5)

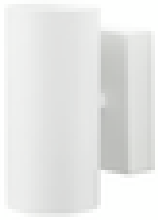
NYMÅNE

Kinkiet z przewodem, biały

Żarówka LED GU10, 345 lumenów,
ściemniałna

Na części ściany
garderoby (1), na
wysokości około 170
cm.

x2



Łazienka + toaleta (6)

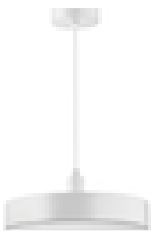
NYMÅNE

Kinkiet z przewodem, biały

Żarówka LED GU10, 345 lumenów,
ściemniałna

Na części ściany
Łazienki (2), na
wysokości około 170
cm.

x2



Salon z jadalnią (4)

NYMÅNE Lampa wisząca LED,
bezprzewodowe przyciemnianie,
spektrum światła białego/biały, 38 cm

Montaż sufitowy w
centralnym punkcie
pomieszczenia

x2



Salon z jadalnią (4)

BÄVER Reflektor sufitowy LED, 5 lampy,
biały

Montowany na suficie
nad niskimi szafkami.

x1

INSTALACJE ELEKTRYCZNE



Sypialnia (2)

STOFTMOLNLampa sufitowa / ścienna LED, inteligentne bezprzewodowe przyciemnianie / ciepła biel biały, 37 cm

Montowana na suficie w centrum pokoju

x1



Sypialnia (1)

STOFTMOLNLampa sufitowa / ścienna LED, inteligentne bezprzewodowe przyciemnianie / ciepła biel biały, 37 cm

Montowana na suficie w centrum pokoju

x1



Kotłownia – pomieszczenie gospodarcze (3)

NYMÅNE
Kinkiet z przewodem, biały

Żarówka LED GU10, 345 lumenów, ściemnialna

Na części ściany (2), na wysokości około 170 cm.

x2



Sypialnia (7)

STOFTMOLNLampa sufitowa / ścienna LED, inteligentne bezprzewodowe przyciemnianie / ciepła biel biały, 37 cm

Na części ściany garderoby (A), na wysokości około 170 cm.

x1

INSTALACJE ELEKTRYCZNE I WODNO-KANALIZACYJNE



Kompletnie wyposażona łazienka, gotowa do użytku. W zestawie znajduje się kabina prysznicowa, WC, umywalka oraz dopasowane meble IKEA.

Na podłodze zastosowano trwałe i wodoodporne panele winylowe.



ARMATURA SANITARNA I MEBLE DO ŁAZIENKI + WC



Zestaw prysznicowy

Zestaw prysznicowy z baterią termostaticzną

x1



Ścianka prysznicowa

kolor przezroczysty/przezroczysty

x1



Brodzik

Trwały i łatwy w czyszczeniu
Na równi z podłogą

x1



Stelaż podtynkowy + WC

Nienaganny i estetyczny design we wszystkich kategoriach cenowych, łączący się z innymi elementami technicznymi.

x1



Podgrzewacz wody

120 l

x1

ARMATURA SANITARNA I MEBLE DO ŁAZIENKI + WC



Meble łazienkowe ÄNGSJÖN o nowoczesnym, minimalistycznym designie. Ten zestaw zawiera dwie pojemne szuflady oraz stylową umywalkę.

W zestawie znajduje się:

1 x Otwarta szafka podumywalkowa z szufladami ÄNGSJÖN 60x48x63 cm 805.350.84

1 x Umywalka BACKSJÖN 60x48 cm 005.451.19

1 x Bateria umywalkowa BROGRUND 905.320.99

1 x Syfon z elastyczną rurą 1-komorowy RÄNNILEN 205.545.32



FAXÄLVENSzafka z lustrem i oświetleniem, wzór dębu, 60x15x95 cm

W zestawie znajduje się:

1 x Szafka z lustrem i oświetleniem FAXÄLVEN 60x15x95 cm 105.441.76

1 x Zasilacz do sterowania bezprzewodowego (liet. trumpinys reiškia: belaidžio valdymo įtampos transformatorius) SILVERGLANS 30 W 104.747.72



MEBLE KUCHENNE I REKUPERACJA W CENIE



Wymiary mebli kuchennych około 1400 x 3100 mm

MEBLE KUCHENNE ZE SPRZĘTEM AGD DO ZABUDOWY



Lodówko-zamrażarka

TINAD Lodówko-zamrażarka, IKEA 500 do zabudowy (lub podobny)

x1



Piekarnik z termoobiegiem

FRILLESBO Piekarnik z termoobiegiem, funkcją grilla w kolorze stali nierdzewnej/IKEA 300 (lub podobny).

x1



LÅNGUDDENZlewozmywak wpuszczany, stal nierdzewna, 46x46 cm +

ÄLMAREN Bateria kuchenna, kolor stali nierdzewnej (lub podobny)

x1



LAGANZmywarka do zabudowy, 45 cm (lub podobny)

Zmywarka, na której można polegać – z funkcjami, które ułatwią każdy dzień. Świetny wybór, jeśli chcesz żyć wygodniej w niewielkim mieszkaniu.

x1



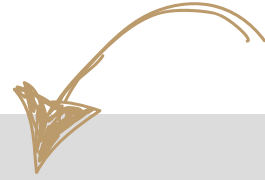
VILSTAPłyta indukcyjna, IKEA 300 czarna, 59 cm ((lub podobny)

Energooszczędna płyta indukcyjna z najważniejszymi funkcjami i czterema polami grzejnymi.

x1



MEBLE KUCHENNE I REKUPERACJA W CENIE





Wysokie szafki w kolorze białym z białymi frontami VEDDINGE, niskie szafki z frontami VOXTORP (drzwi o wzorze dębu), blat SÄLJAN



REKUPERACJA W CENIE



Rekuperator ścienny służy do wentylacji z odzyskiem ciepła pojedynczych pomieszczeń. Za odzysk ciepła odpowiedzialny jest ceramiczny wymiennik ciepła o sprawności do 85%. Urządzenie wentylacyjne zapewnia skuteczną wentylację pomieszczeniach do 30m². Czujnik wilgoci pozwala na zautomatyzowanie pracy rekuperatora, a intuicyjny pilot sterowania ułatwia sterowanie. Ten rekuperator kompaktowy pracuje cyklicznie w celu zminimalizowania strat ciepła w pomieszczeniu. Rekuperator generuje mało hałasu, więc urządzenie może być montowane w sypialniach.

Kontakt

+48 85 672 30

sklep@domyekoarchitektura.pl

www.domyekoarchitektura.pl

Ul. Elewatorska 10, Białystok

