



**Dom letniskowy HARSZ VSP41  
7,2 x 9,1 m, 44 mm, Pełny  
zestaw PREMIUM**

Produkt #VSP41\_7,2x9,1\_44

**62190.00 zł**

66540.00 zł / Zaoszczędzisz : 4350.00 zł

Najniższa cena w ciągu ostatnich 30 dni **66540.00 zł**

Cena obowiązuje przez 15 dni

<https://domkiekoarchitektura.pl/dom-letniskowy-harsz-vsp41>



Opis	WARTOŚĆ
Grubość ścian	44 mm
Wymiary ścian (szerokość x długość)	7,2 x 9,1m
Wysokość ścian	2430 mm
Wysokość do kalenicy	2700 mm
Powierzchnia podłogi	47,9 m <sup>2</sup> + 13,9 m <sup>2</sup> taras
Powierzchnia dachu	52,4 m <sup>2</sup>
Kąt nachylenia dachu	2 ° odpowiada 4 %
Obliczone obciążenie konstrukcji dachu	150 kg/m <sup>2</sup>
Okna	Szt. / stronę otwarcia sprawdź według rysunków projektu
Drzwi	Szt. / stronę otwarcia sprawdź według rysunków projektu
Zastosowane szkło	Podwójne zespolone
Wypust dachowy	Sprawdź według rysunków projektu
Powierzchnia zewnętrzna ( ściany )	63 m <sup>2</sup>
Powierzchnia wewnętrzna (ściany )	124 m <sup>2</sup>
Poziom wilgotności drewna	~ 18 %

#### Wymiary i waga opakowania

H 820 x B 1200 x L 5800 mm = 1410 kg

H 760 x B 1200 x L 5800 mm = 1410 kg

## Zestaw produktu

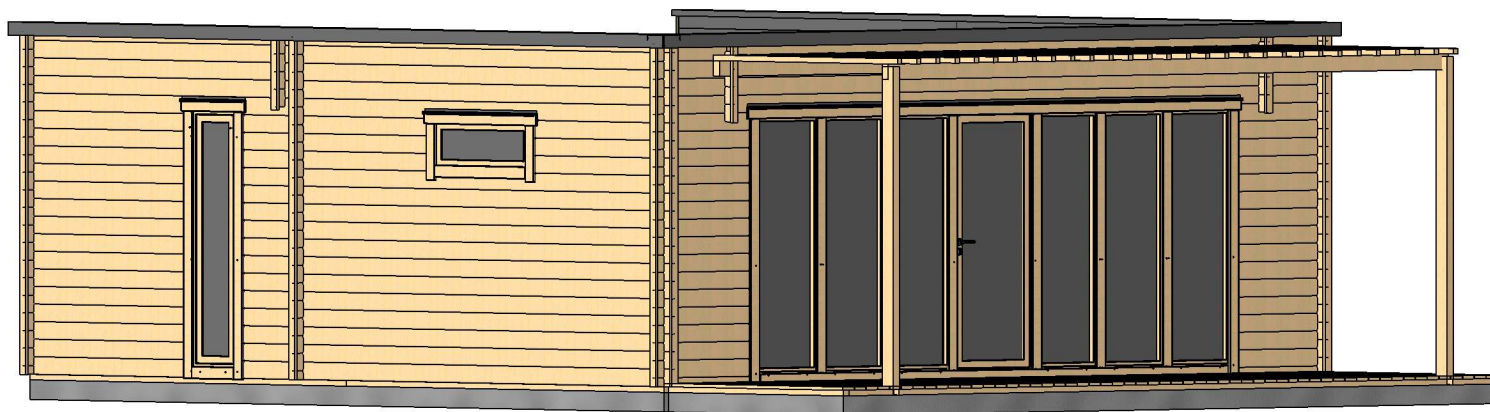
P

- Hydroizolacja na fundament pod podwaliny
- Podwaliny fundamentów płaskich
- Deska podłogowa grubości ok 18 mm z pióro wpustem
- Zestaw listwy przypodłogowej
- Zestaw profilowanych balików ścian:  
Balik 44 mm z podwójnym piórem wpust
- Schody lub drabina na antresolę lub piętro, zmienna w zależności od planów i modelu
- Podłoga piętra z litego drewna grubości ok 18 mm z pióro wpustem
- Deska dachowa grubości ok 18 mm z pióro wpustem
- Zestaw elementów wykończeniowych z drewna: deska czołowa dachu, dekoracja dachu, deska czołowa więźby dachowej oraz listwa przysufitowa
- Papa bitumiczna na pokrycie dachowe w rolkach, przybijana
- Zestaw elementów montażowych
- Materiały uszczelniające: taśma do uszczelniania drzwi, okien oraz narożników od wewnątrz; silikon do narożników na zewnątrz oraz uszczelniania ścian
- Próg metalowy do drzwi wejściowych
- Zestaw okien i drzwi z podwójną szybą, drzwi wewnętrzne całkowicie drewniane. Stronę otwarcia drzwi i okien prosimy sprawdzić według rysunków projektu
- Podwójna uszczelka gumowa do dodatkowej ochrony okien i drzwi przed deszczem i wiatrem oraz zestaw zamków i klamek
- Zestaw do montażu tarasu z deski grubości ok 18 mm

Tel.: +48 856 723 031

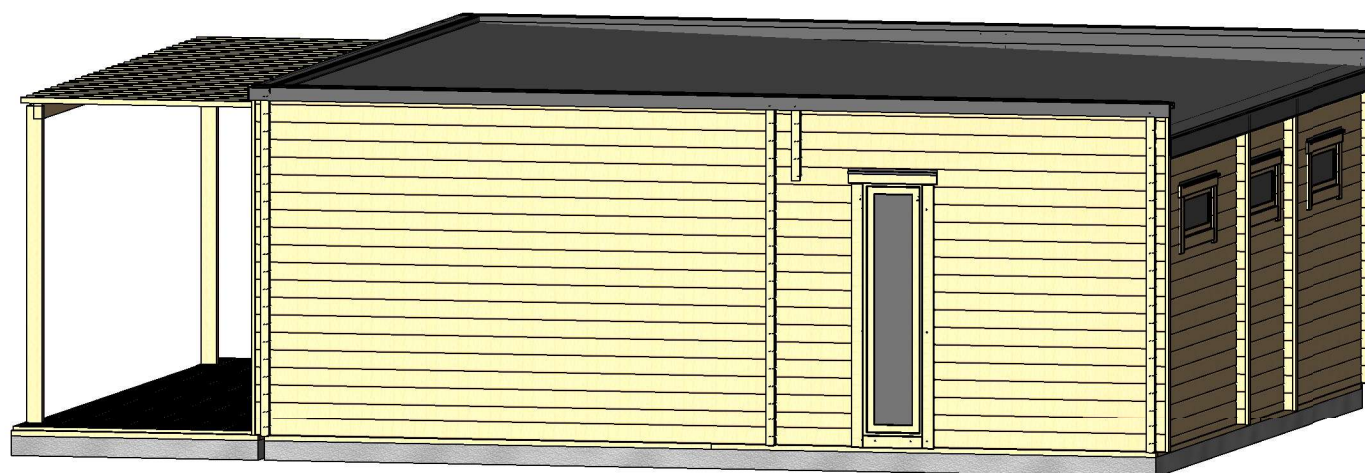
Kontakt mailowy: [sklep@domkiekoarchitektura.pl](mailto:sklep@domkiekoarchitektura.pl)  
[www.domkiekoarchitektura.pl](http://www.domkiekoarchitektura.pl)

# 3D WIZUALIZACJA



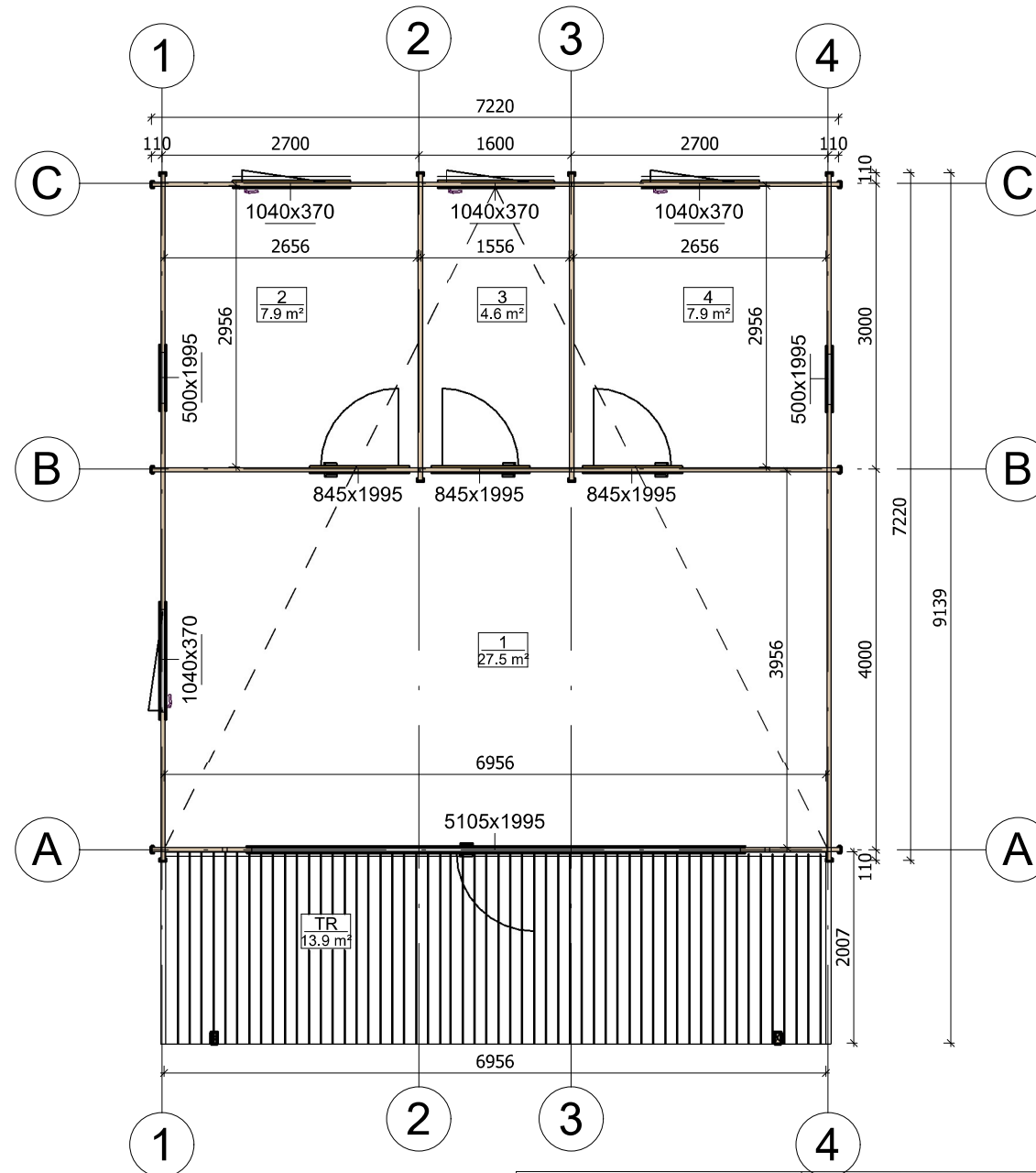
Profile	44x135mm	Project	44_VSP41_7.2x9.1 BK	Scale
	2019-10-31 08:06:19	Drawing name	3D VISUALIZATION	

# 3D WIZUALIZACJA



Profile	44x135mm	Project	44_VSP41_7.2x9.1 BK	Scale
	2019-10-31 08:06:21	Drawing name	3D VISUALIZATION	

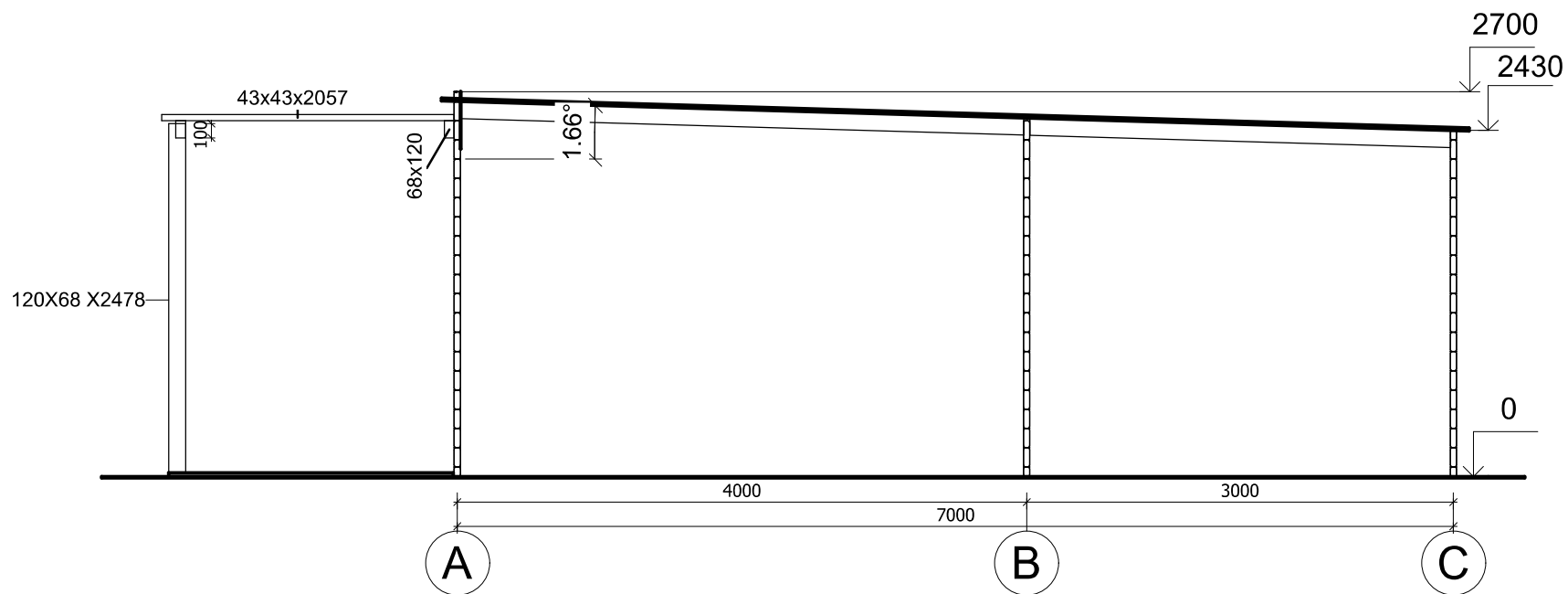
# RZUT PLANU



Profile	44x135mm	Project	44_VSP41_7.2x9.1 BK	Scale
	2019-07-17 05:28:39	Drawing name	1 FLOOR PLAN	1 : 75

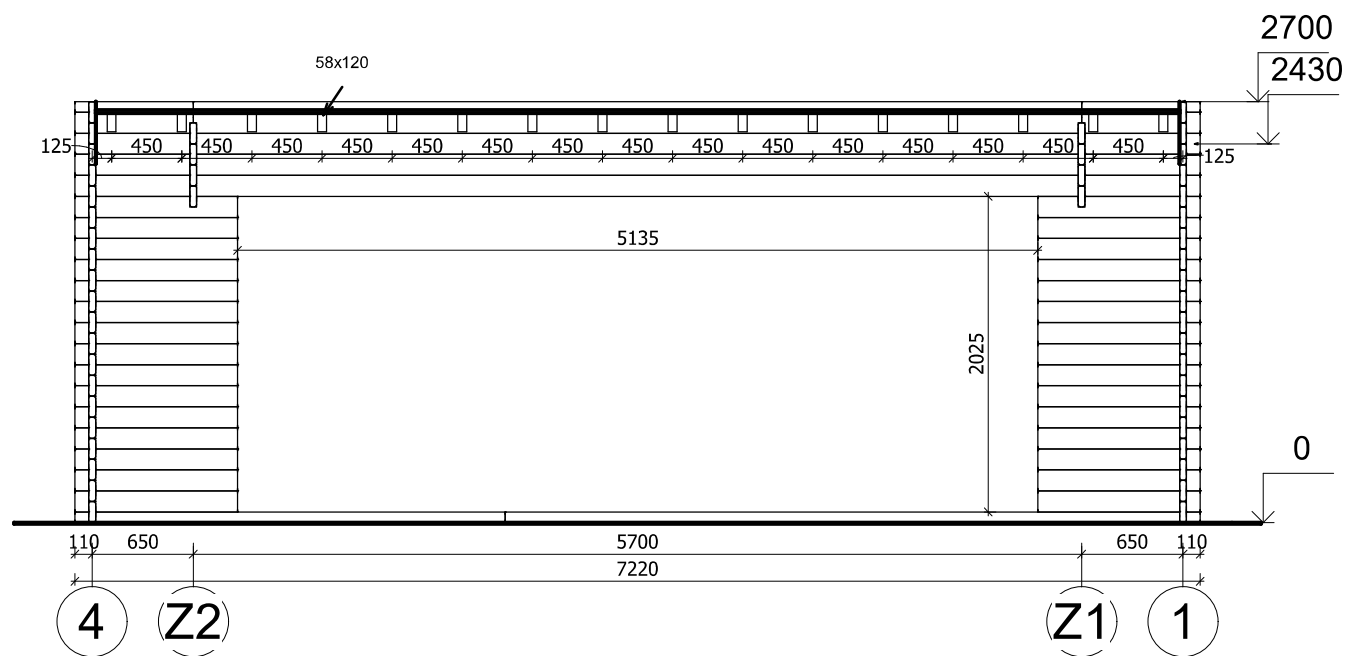


# PRZEKROJ



Profile	44x135mm	Project	44_VSP41_7.2x9.1 BK	Scale
	2019-07-22 08:36:39	Drawing name	VERTICAL SECTION AC	1 : 50

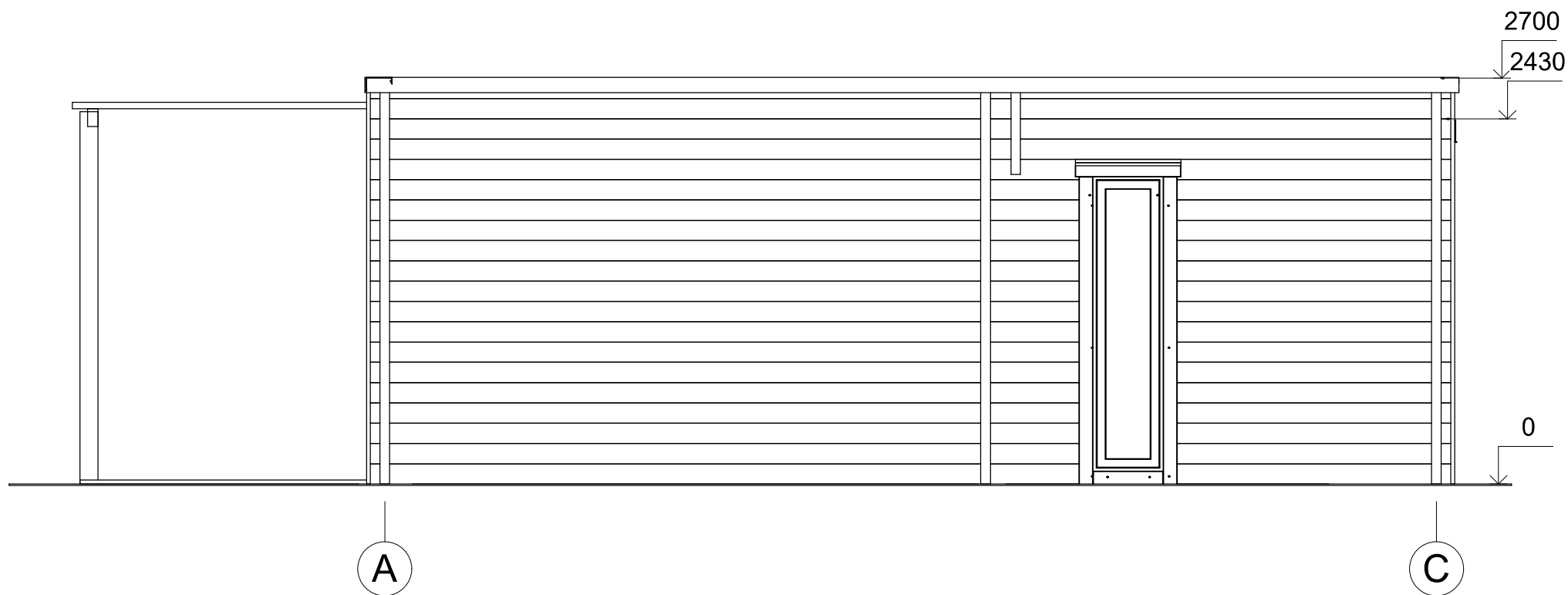
# PRZEKROJ



Profile	44x135mm	Project	44_VSP41_7.2x9.1 BK	Scale	
	2019-07-22 08:36:39	Drawing name	VERTICAL SECTION 41		1 : 50

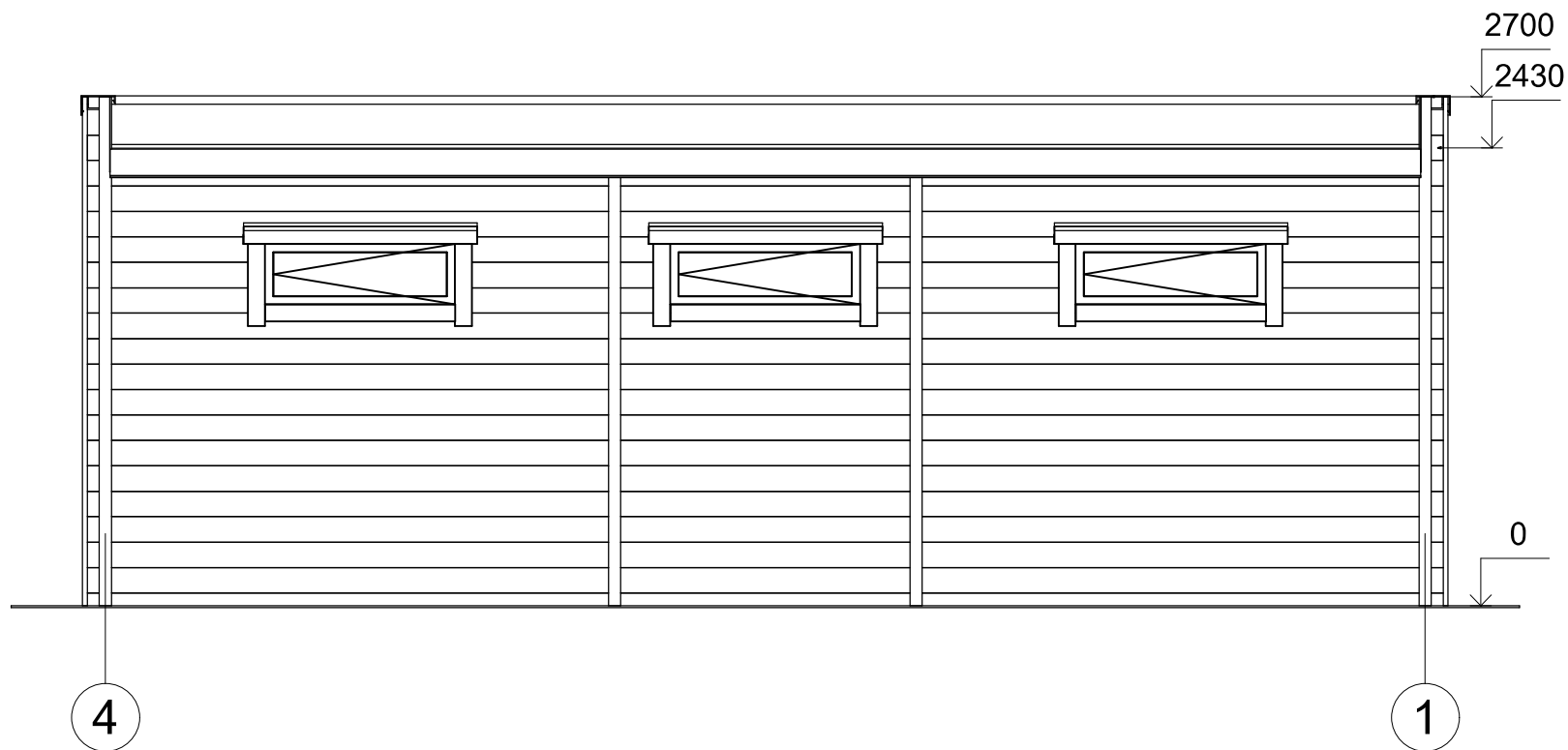


# ELEWACJE



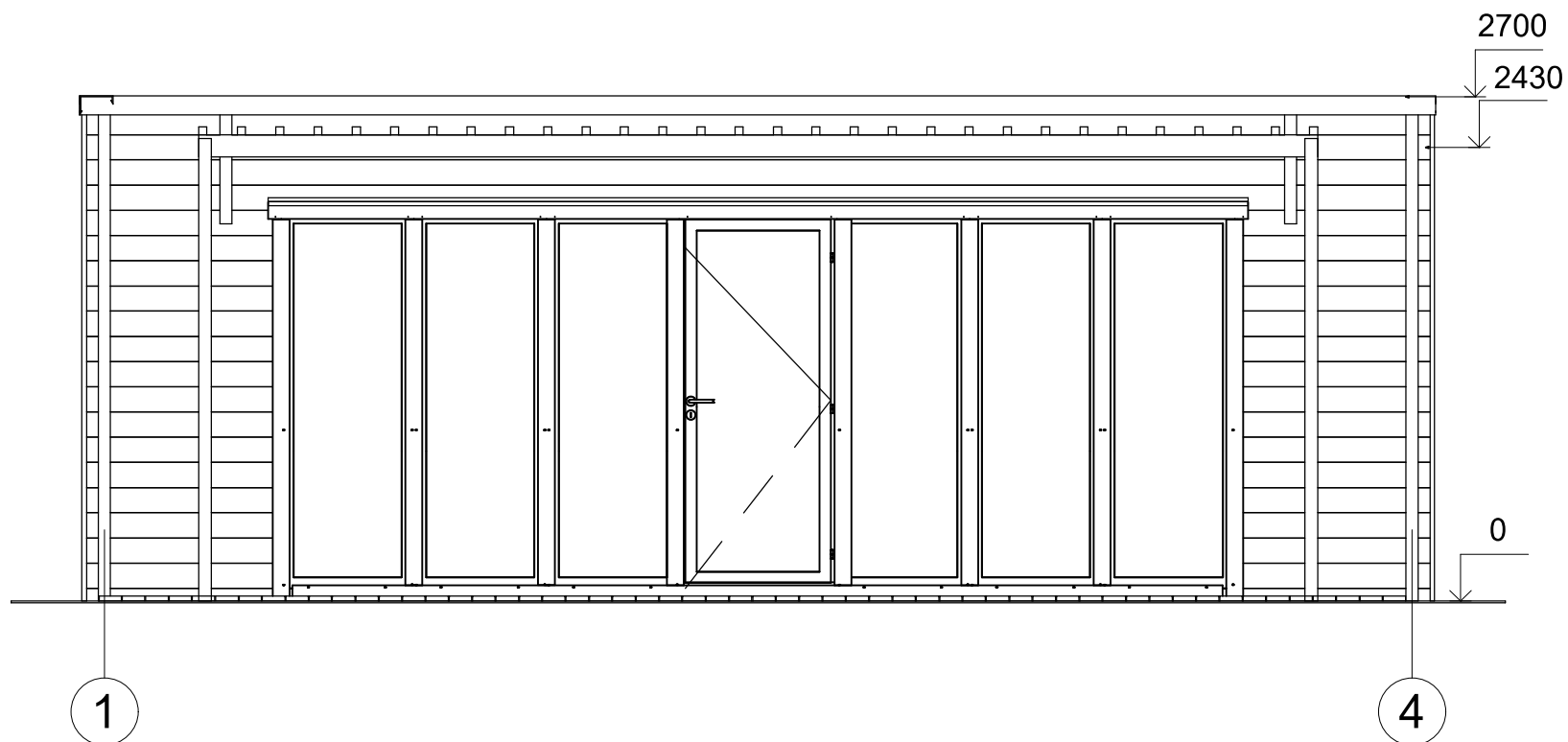
Profile	44x135mm	Project	44_VSP41_7.2x9.1 BK	Scale
	2019-10-31 08:12:53	Drawing name	FACADE AC	1 : 40

# ELEWACJE

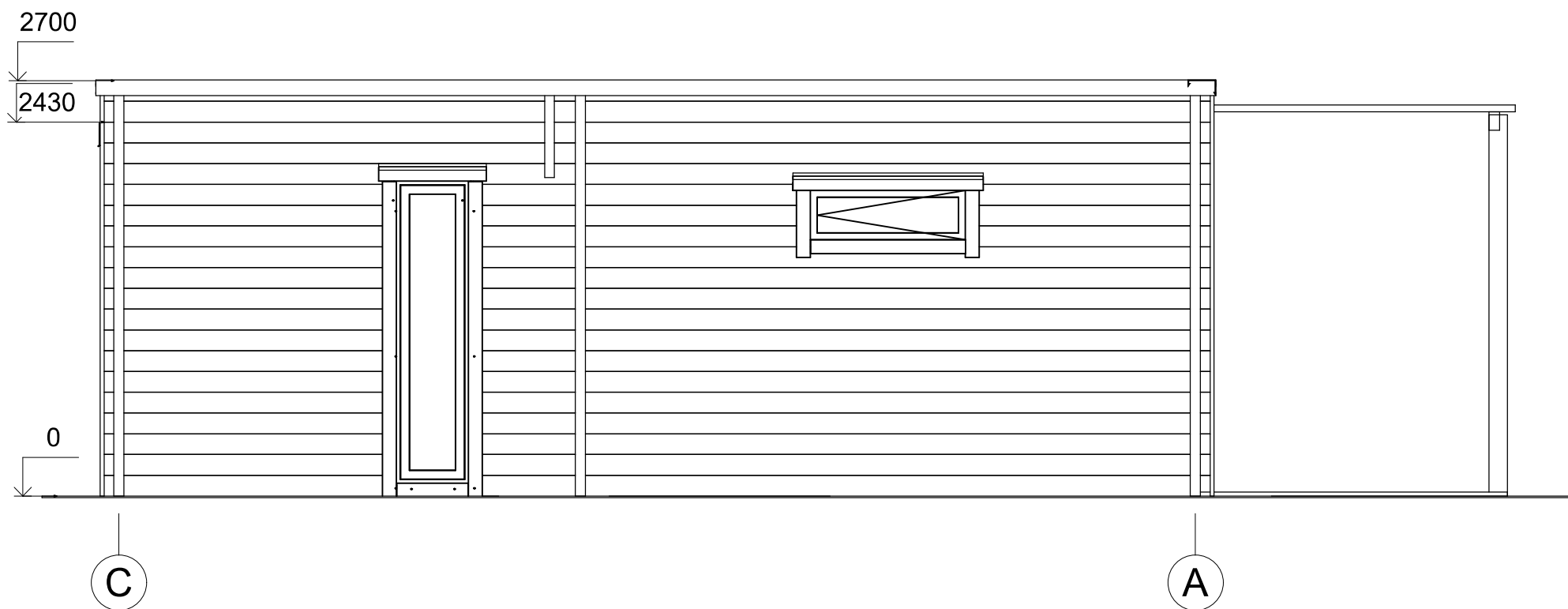


Profile	44x135mm	Project	44_VSP41_7.2x9.1 BK	Scale
	2019-10-31 08:12:53	Drawing name	FACADE 41	1 : 40

# ELEWACJE



Profile	44x135mm	Project	44_VSP41_7.2x9.1 BK	Scale
	2019-10-31 08:12:54	Drawing name	FACADE 14	1 : 40



Profile	44x135mm	Project	44_VSP41_7.2x9.1 BK	Scale
	2019-10-31 08:12:54	Drawing name	FACADE CA	1 : 40