



Dom letniskowy HARSZ VSP41
7,2 x 9,1 m, 58 mm, Pełny
zestaw PREMIUM

Produkt #VSP41_7,2x9,1_58

73040.00 zł

~~77390.00 zł~~ / Zaoszczędzisz : 4350.00 zł

Najniższa cena w ciągu ostatnich 30 dni **77390.00 zł**

Cena obowiązuje przez 15 dni

<https://domkiekoarchitektura.pl/dom-letniskowy-harsz-vsp41>



Opis	WARTOŚĆ
Grubość ścian	58 mm
Wymiary ścian (szerokość x długość)	7,2 x 9,1m
Wysokość ścian	2430 mm
Wysokość do kalenicy	2700 mm
Powierzchnia podłogi	47,5 m ² + 13,9 m ² taras
Powierzchnia dachu	52,4 m ²
Kąt nachylenia dachu	2 ° odpowiada 4 %
Obliczone obciążenie konstrukcji dachu	150 kg/m ²
Okna	Szt. / stronę otwarcia sprawdź według rysunków projektu
Drzwi	Szt. / stronę otwarcia sprawdź według rysunków projektu
Zastosowane szkło	Podwójne zespolone
Wypust dachowy	Sprawdź według rysunków projektu
Powierzchnia zewnętrzna (ściany)	63 m ²
Powierzchnia wewnętrzna (ściany)	124 m ²
Poziom wilgotności drewna	~ 18 %

Wymiary i waga opakowania

H 840 x B 1200 x L 5800 mm = 1410 kg

H 790 x B 1200 x L 5800 mm = 1410 kg

Zestaw produktu

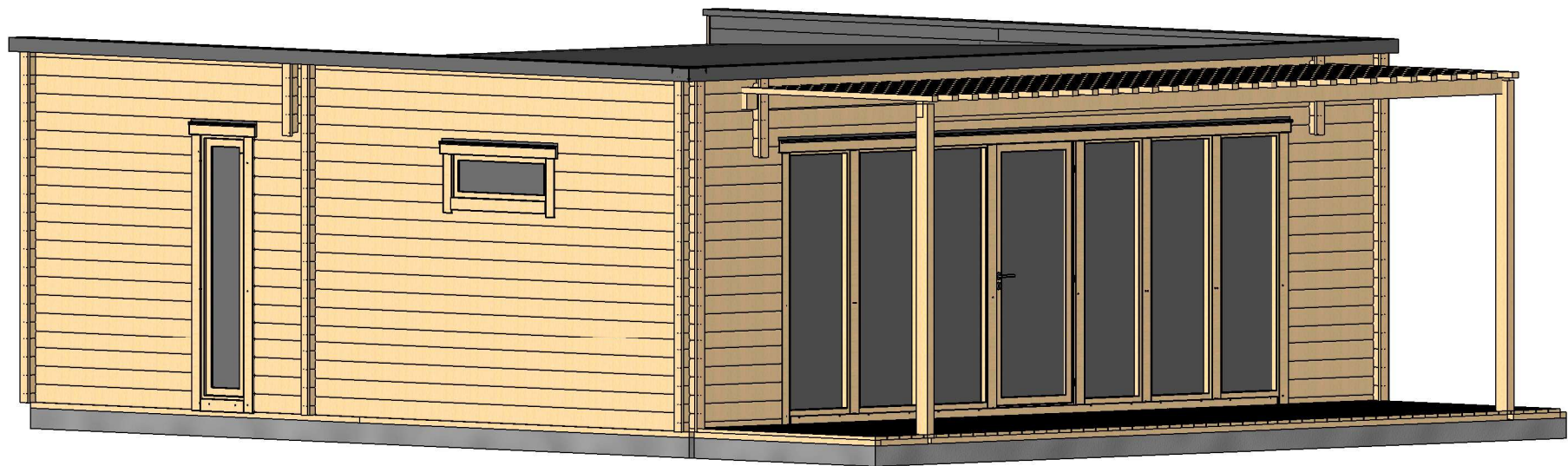
P

- Hydroizolacja na fundament pod podwaliny
- Podwaliny fundamentów płaskich
- Deska podłogowa grubości ok 18 mm z pióro wpustem
- Zestaw listwy przypodłogowej
- Zestaw profilowanych balików ścian:
Balik 58 mm z podwójnym piórem wpust
- Schody lub drabina na antresolę lub piętro, zmienna w zależności od planów i modelu
- Podłoga piętra z litego drewna grubości ok 18 mm z pióro wpustem
- Deska dachowa grubości ok 18 mm z pióro wpustem
- Zestaw elementów wykończeniowych z drewna: deska czołowa dachu, dekoracja dachu, deska czołowa więźby dachowej oraz listwa przysufitowa
- Papa bitumiczna na pokrycie dachowe w rolkach, przybijana
- Zestaw elementów montażowych
- Materiały uszczelniające: taśma do uszczelniania drzwi, okien oraz narożników od wewnątrz; silikon do narożników na zewnątrz oraz uszczelniania ścian
- Próg metalowy do drzwi wejściowych
- Zestaw okien i drzwi z podwójną szybą, drzwi wewnętrzne całkowicie drewniane. Stronę otwarcia drzwi i okien prosimy sprawdzić według rysunków projektu
- Podwójna uszczelka gumowa do dodatkowej ochrony okien i drzwi przed deszczem i wiatrem oraz zestaw zamków i klamek
- Zestaw do montażu tarasu z deski grubości ok 18 mm

Tel.: +48 856 723 031

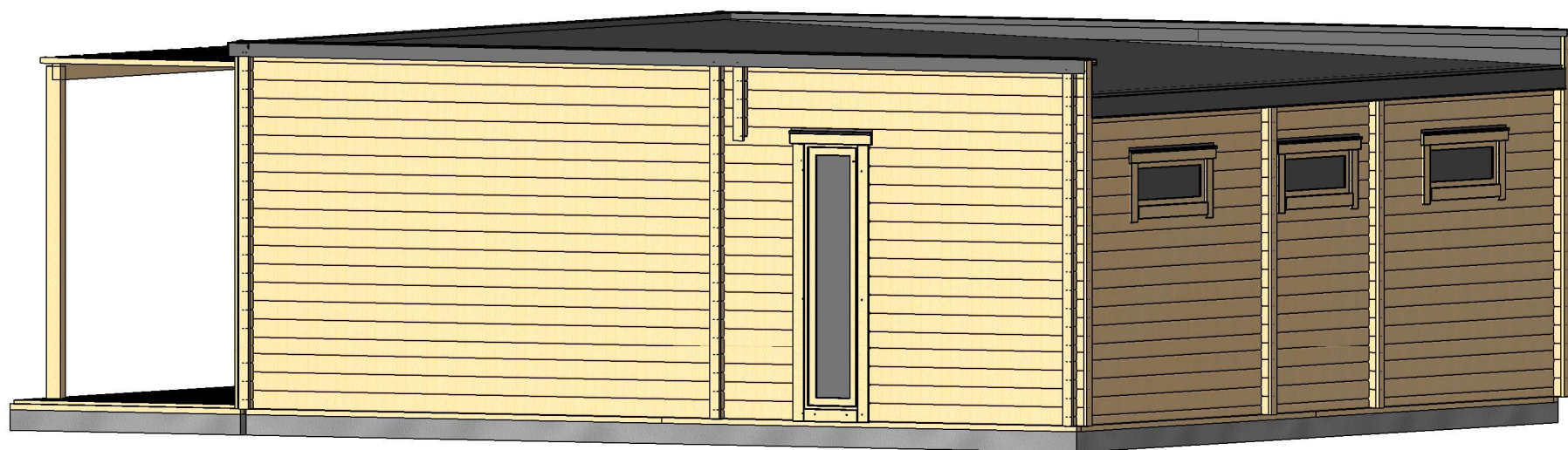
Kontakt mailowy: sklep@domkieoarchitektura.pl
www.domkieoarchitektura.pl

3D WIZUALIZACJA



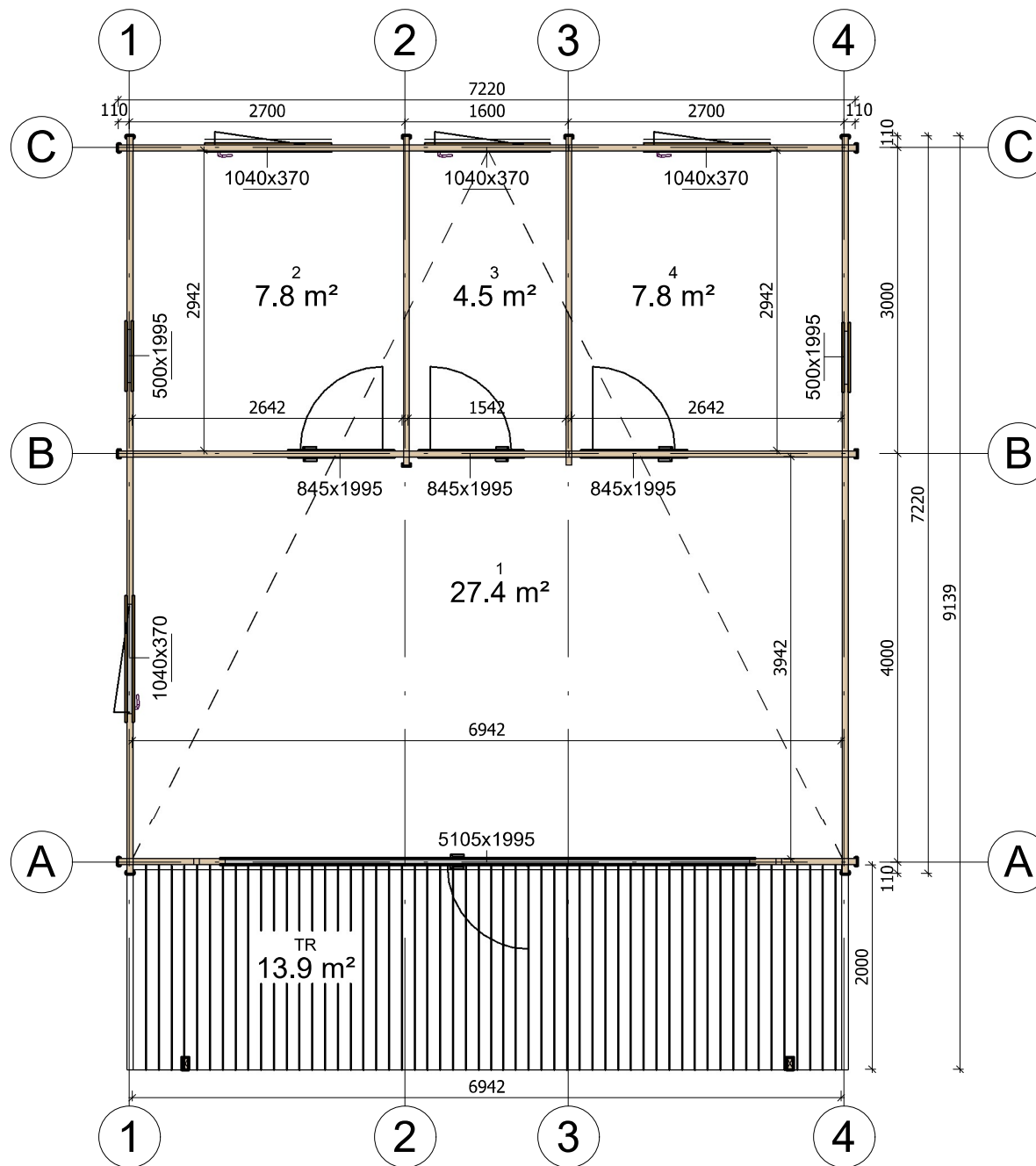
Profile	58x135mm	Project	58_VSP41_7.2x9.1 BK	Scale
	2019-07-16 16:40:39	Drawing name	3D VISUALIZATION	

3D WIZUALIZACJA



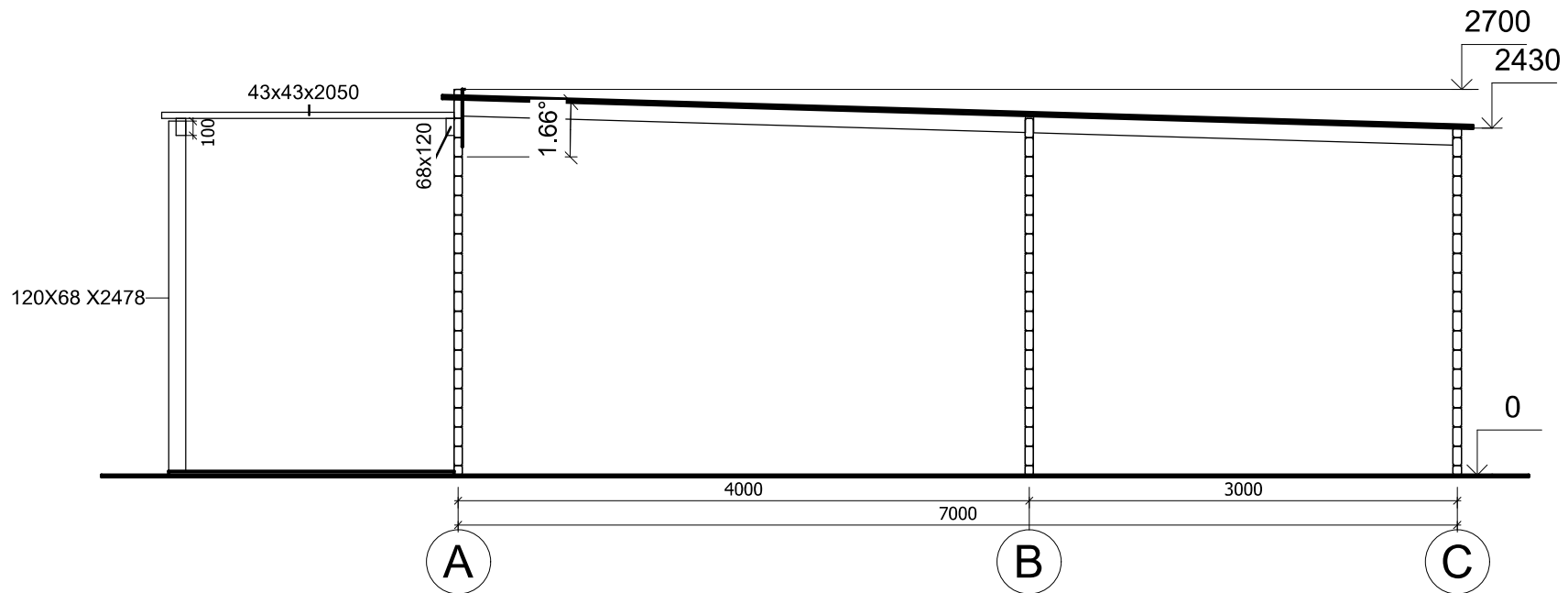
Profile	58x135mm	Project	58_VSP41_7.2x9.1 BK	Scale
	2019-07-16 16:40:41	Drawing name	3D VISUALIZATION	

RZUT PLANU

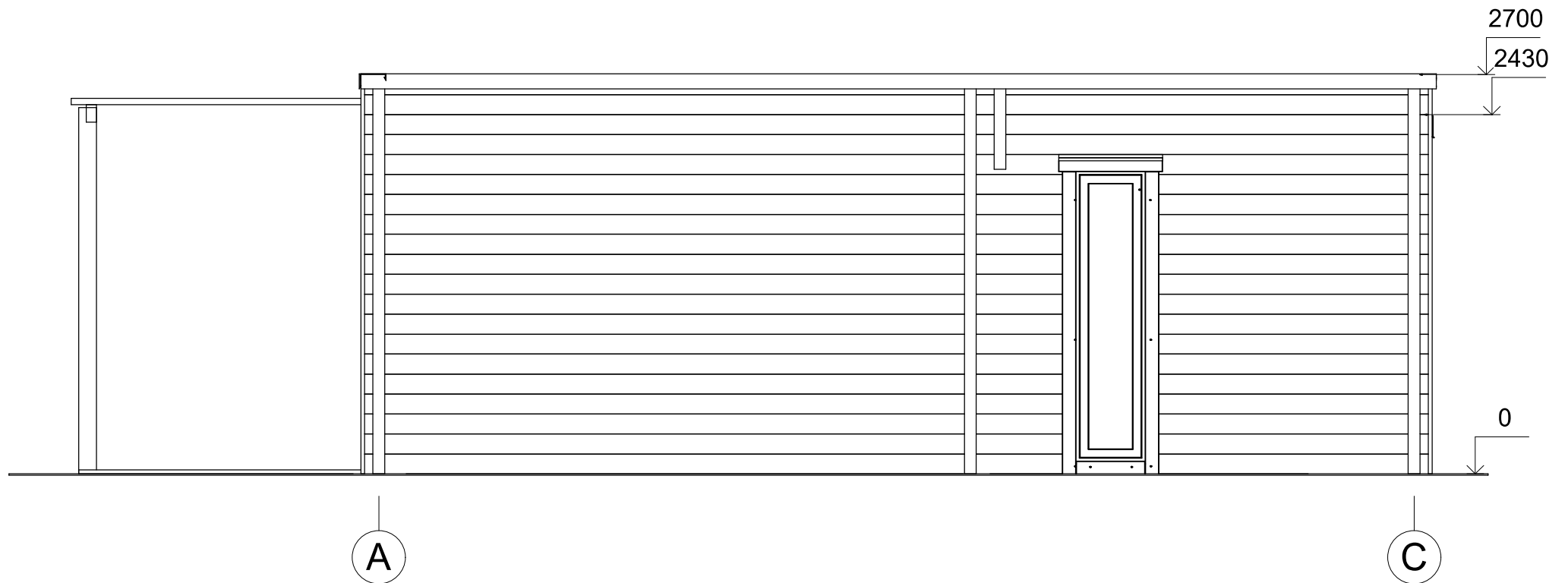


Profile	58x135mm	Project	58_VSP41_7.2x9.1 BK	Scale
	2019-07-25 04:47:36	Drawing name	1 FLOOR PLAN	1 : 67

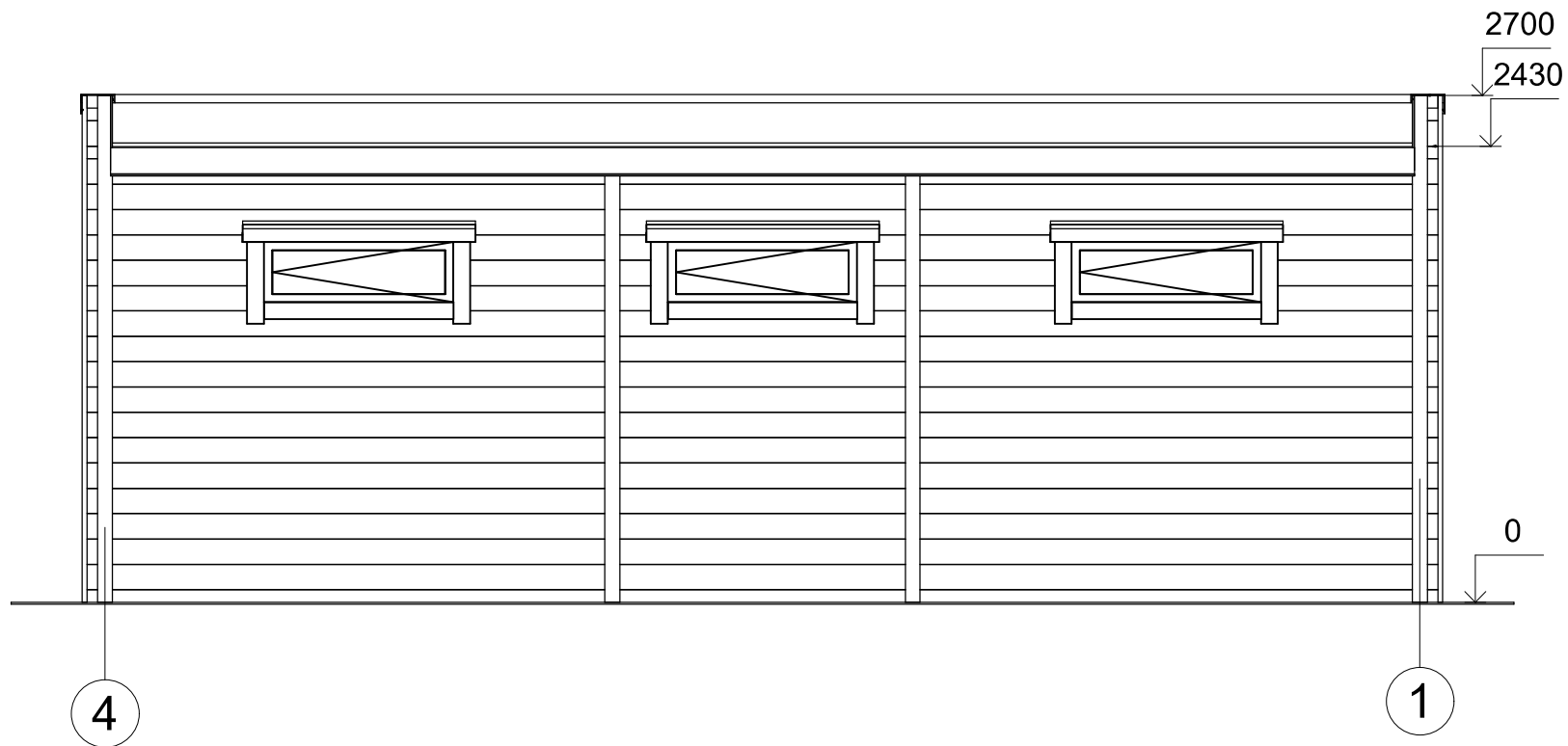
PRZEKROJ



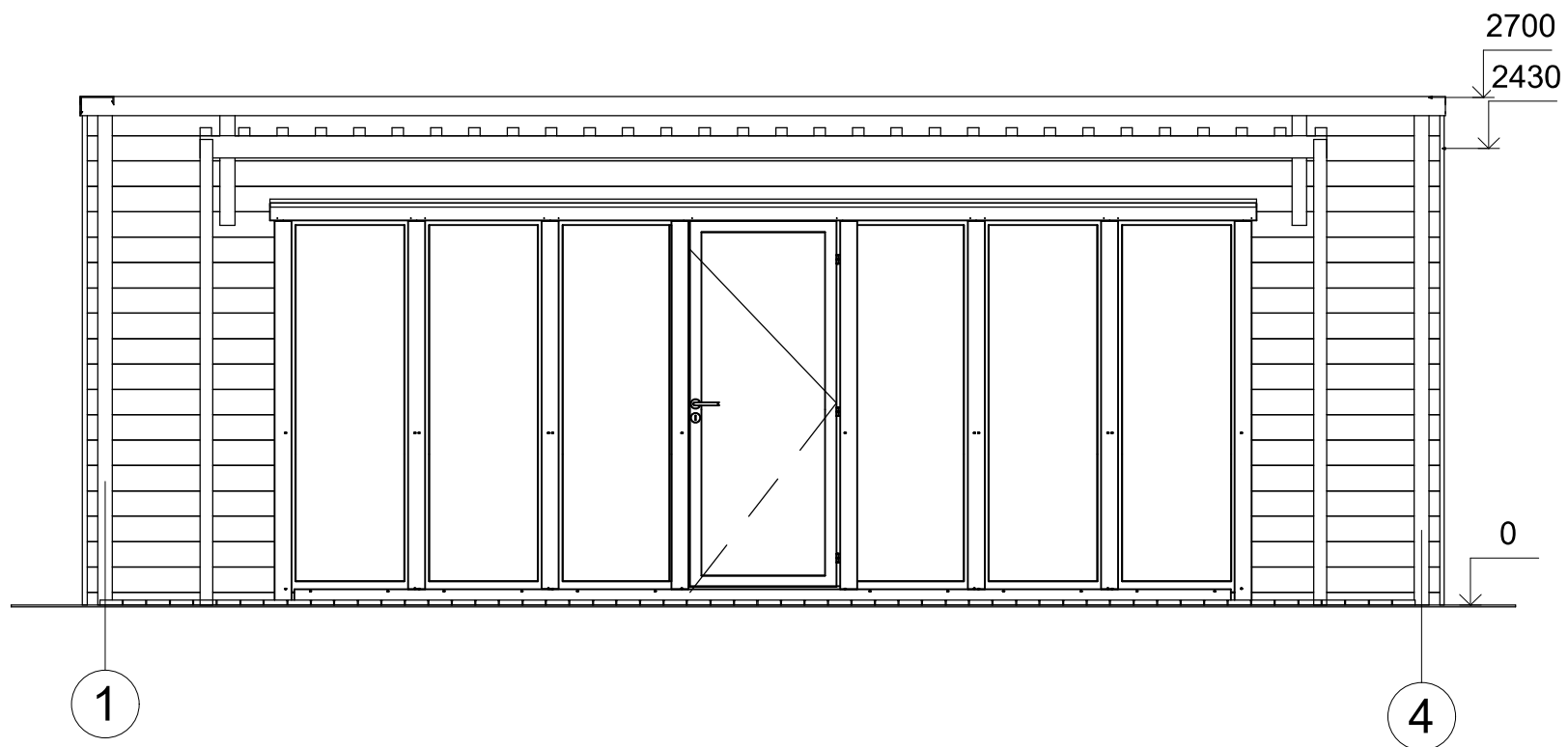
Profile	58x135mm	Project	58_VSP41_7.2x9.1 BK	Scale	
	2019-07-22 09:41:26	Drawing name	VERTICAL SECTION AC	1 : 50	



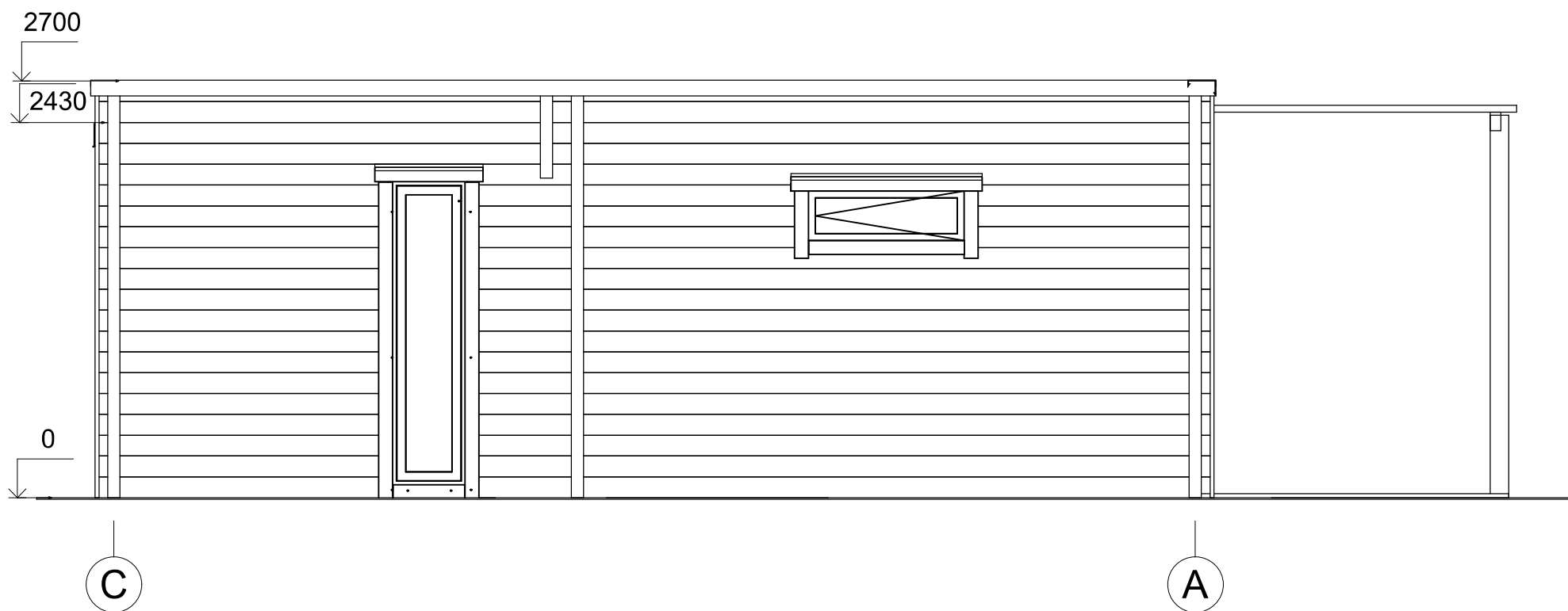
Profile	58x135mm	Project	58_VSP41_7.2x9.1 BK	Scale
	2019-07-16 16:44:00	Drawing name	FACADE AC	1 : 40



Profile	58x135mm	Project	58_VSP41_7.2x9.1 BK	Scale
	2019-07-16 16:44:00	Drawing name	FACADE 41	1 : 40



Profile	58x135mm	Project	58_VSP41_7.2x9.1 BK	Scale
	2019-07-16 16:44:01	Drawing name	FACADE 14	1 : 40



Profile	58x135mm	Project	58_VSP41_7.2x9.1 BK	Scale
	2019-07-16 16:44:01	Drawing name	FACADE CA	1 : 40