



**Dom letniskowy DOMINEK  
VSP55  
14,8 x 8 m, 58 mm, Pełny  
zestaw PREMIUM**

Produkt #VSP55\_14,8x8\_58

**153100.00 zł**

~~161850.00 zł~~ / Zaoszczędzisz : 8750.00 zł

Najniższa cena w ciągu ostatnich 30 dni **161850.00 zł**

Cena obowiązuje przez 15 dni

<https://domkiekoarchitektura.pl/dom-letniskowy-dominek-vsp55>



Opis	WARTOŚĆ
Grubość ścian	58 mm
Wymiary ścian (szerokość x długość)	14,8 x 8m
Wysokość ścian	2363 mm
Wysokość do kalenicy	4388 mm
Powierzchnia podłogi	88,5 m <sup>2</sup> + 20,7 m <sup>2</sup> taras
Powierzchnia dachu	128 m <sup>2</sup>
Kąt nachylenia dachu	31 ° odpowiada 60 %
Obliczone obciążenie konstrukcji dachu	150 kg/m <sup>2</sup>
Okna	Szt. / stronę otwarcia sprawdź według rysunków projektu
Drzwi	Szt. / stronę otwarcia sprawdź według rysunków projektu
Zastosowane szkło	Podwójne zespolone
Wypust dachowy	Sprawdź według rysunków projektu
Powierzchnia zewnętrzna ( ściany )	112 m <sup>2</sup>
Powierzchnia wewnętrzna (ściany )	355 m <sup>2</sup>
Poziom wilgotności drewna	~ 18 %

#### Wymiary i waga opakowania

H 890 x B 1200 x L 6000 mm = 1510 kg

H 830 x B 1200 x L 6000 mm = 1510 kg

H 710 x B 1200 x L 6000 mm = 1510 kg

H 790 x B 1200 x L 6000 mm = 1510 kg

## Zestaw produktu

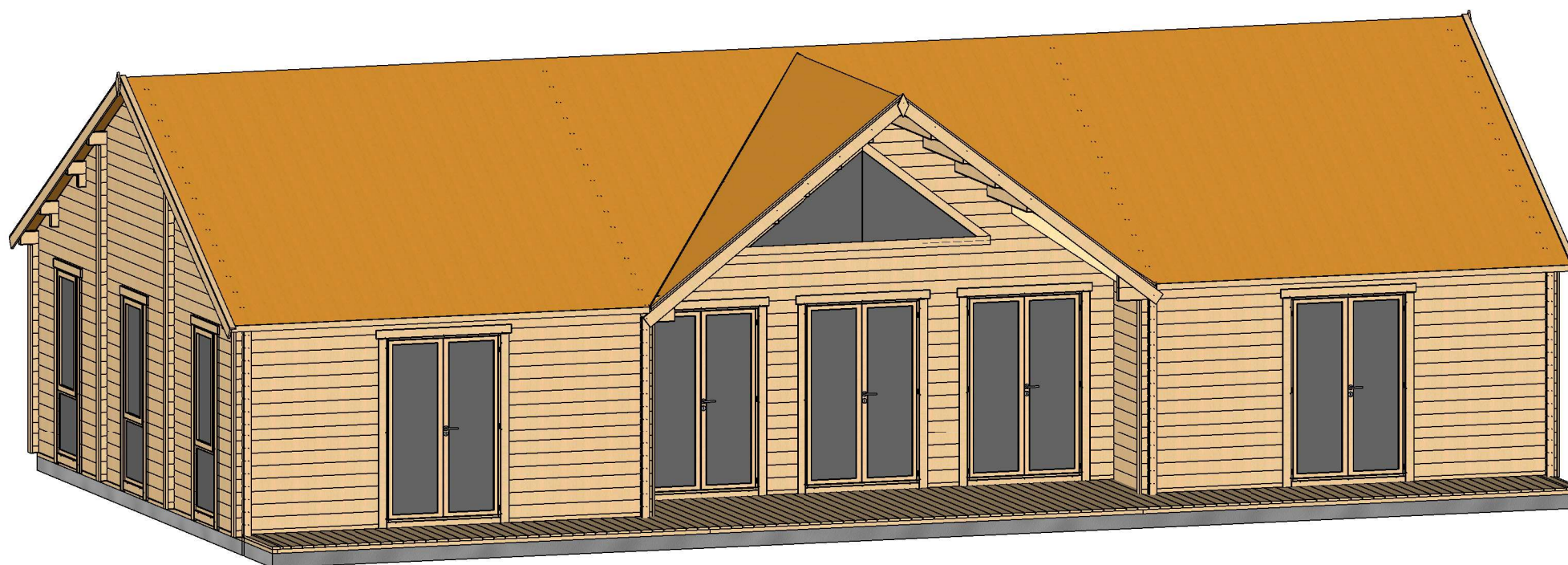
P

- Hydroizolacja na fundament pod podwaliny
- Podwaliny fundamentów płaskich
- Deska podłogowa grubości ok 18 mm z pióro wpustem
- Zestaw listwy przypodłogowej
- Zestaw profilowanych balików ścian:  
Balik 58 mm z podwójnym piórem wpust
- Schody lub drabina na antresolę lub piętro, zmienna w zależności od planów i modelu
- Podłoga piętra z litego drewna grubości ok 18 mm z pióro wpustem
- Deska dachowa grubości ok 18 mm z pióro wpustem
- Zestaw elementów wykończeniowych z drewna: deska czołowa dachu, dekoracja dachu, deska czołowa więźby dachowej oraz listwa przysufitowa
- Papa bitumiczna na pokrycie dachowe w rolkach, przybijana
- Zestaw elementów montażowych
- Materiały uszczelniające: taśma do uszczelniania drzwi, okien oraz narożników od wewnątrz; silikon do narożników na zewnątrz oraz uszczelniania ścian
- Próg metalowy do drzwi wejściowych
- Zestaw okien i drzwi z podwójną szybą, drzwi wewnętrzne całkowicie drewniane. Stronę otwarcia drzwi i okien prosimy sprawdzić według rysunków projektu
- Podwójna uszczelka gumowa do dodatkowej ochrony okien i drzwi przed deszczem i wiatrem oraz zestaw zamków i klamek
- Zestaw do montażu tarasu z deski grubości ok 18 mm

Tel.: +48 856 723 031

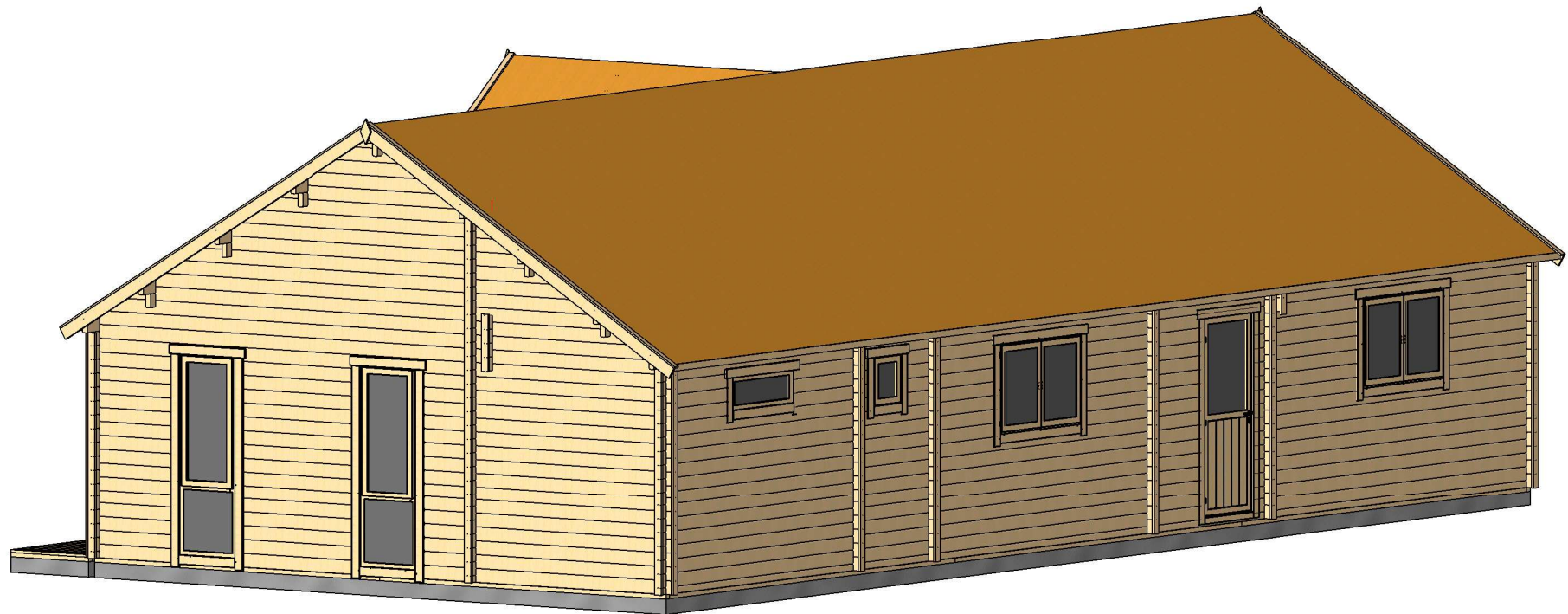
Kontakt mailowy: [sklep@domkiekoarchitektura.pl](mailto:sklep@domkiekoarchitektura.pl)  
[www.domkiekoarchitektura.pl](http://www.domkiekoarchitektura.pl)

# 3D WIZUALIZACJA



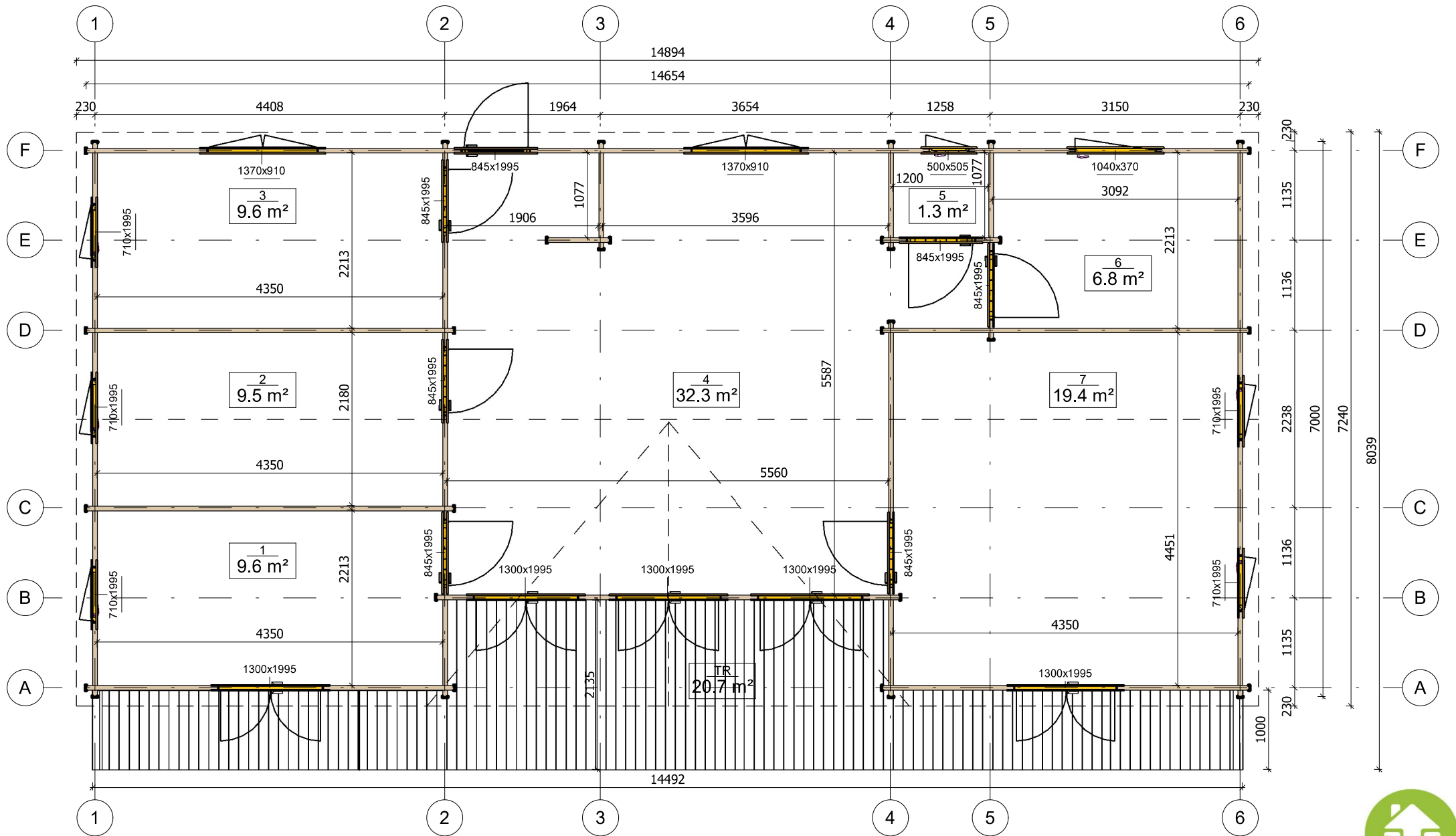
All interior area	88.5 m <sup>2</sup>	Profile	58x135mm	Project	58_VSP55_14.8x8 BK	Scale
All roof area	127.8 m <sup>3</sup>	All terrace	20.7 m <sup>2</sup>	17/12/2019 12:01:23	Drawing name	3D VISUALIZATION

# 3D WIZUALIZACJA



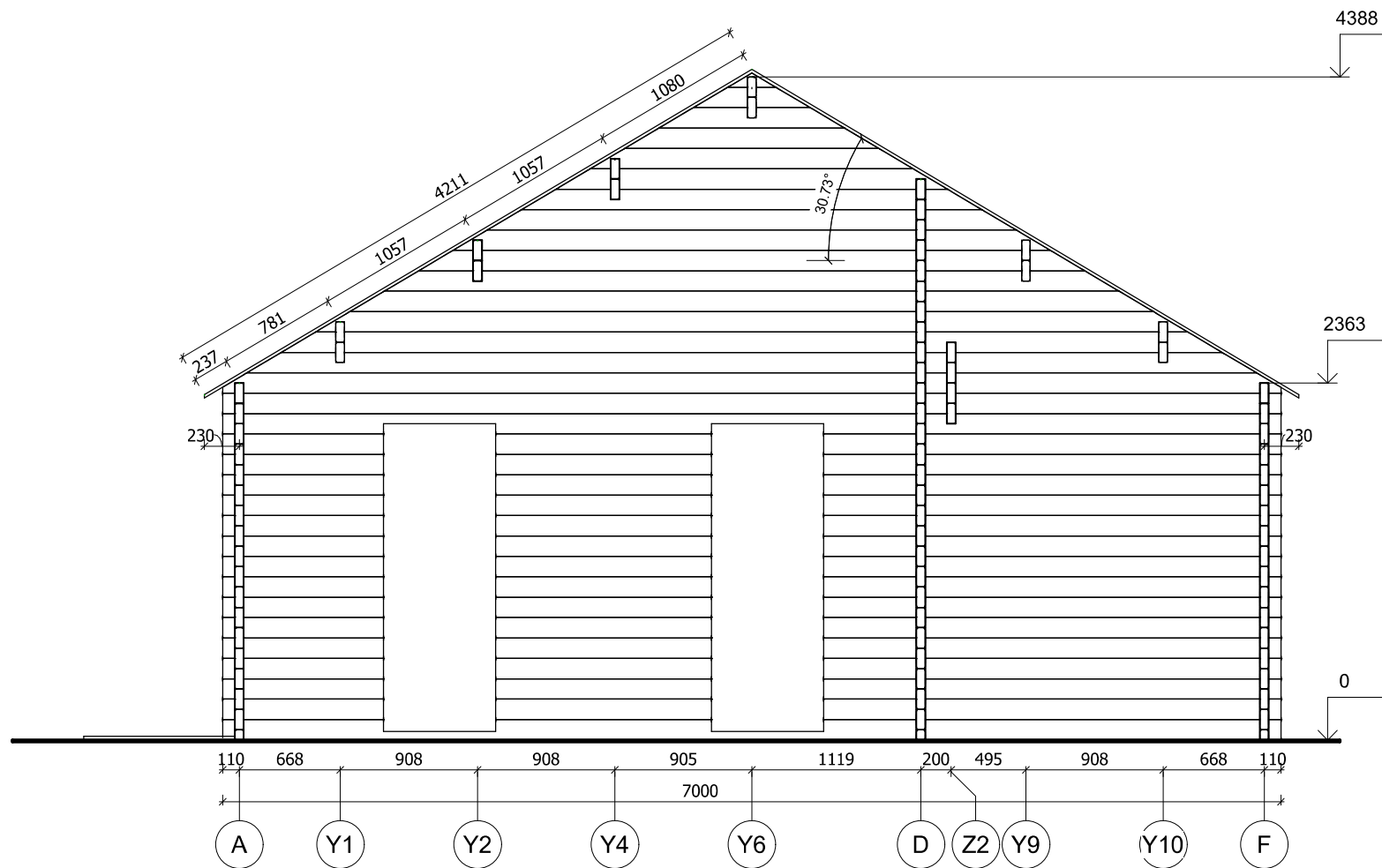
All interior area	88.5 m <sup>2</sup>	Profile	58x135mm	Project	58_VSP55_14.8x8 BK	Scale
All roof area	127.8 m <sup>2</sup>	All terrace	20.7 m <sup>2</sup>	17/12/2019 12:01:24	Drawing name	3D VISUALIZATION 2

# RZUT PLANU



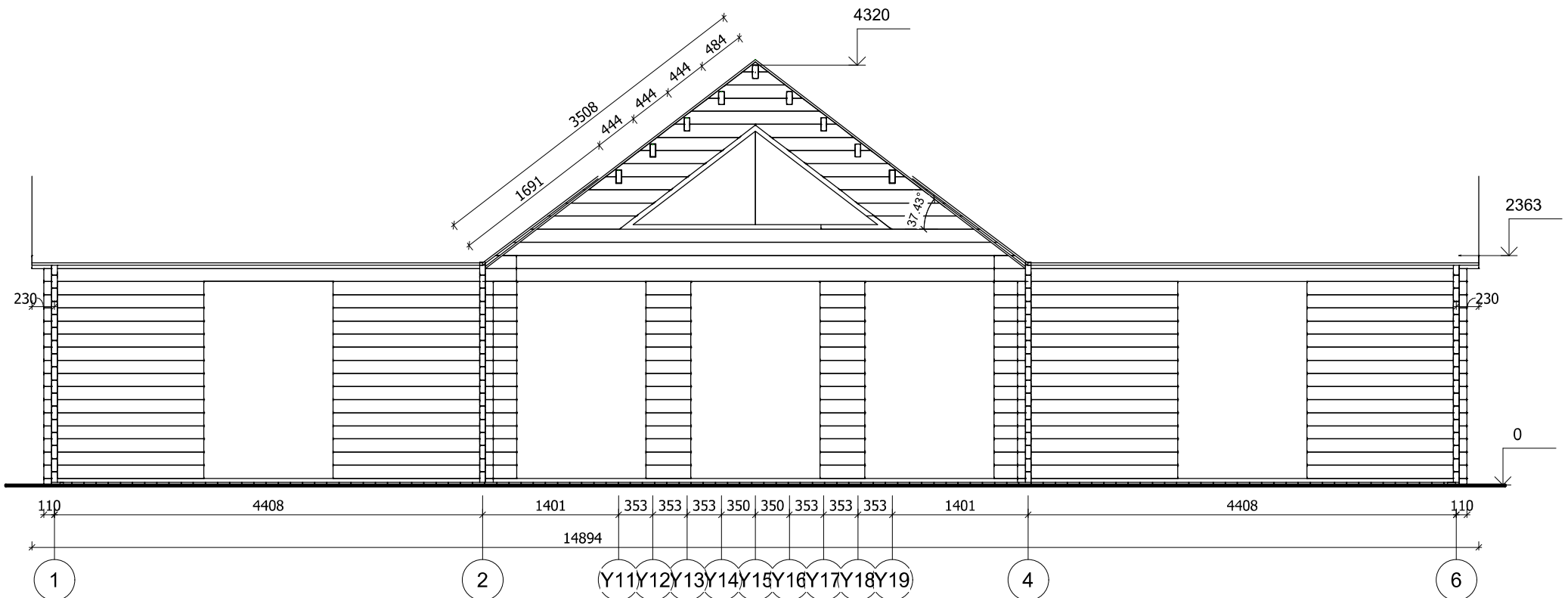
All interior area	88.5 m <sup>2</sup>	Profile	58x135mm	Project	58_VSP55_14.8x8 BK	Scale
All roof area	127.8 m <sup>3</sup>	All terrace	20.7 m <sup>2</sup>	Drawing name	1 FLOOR PLAN	1 : 65
				17/12/2019 11:40:52		

# PRZEKROJ



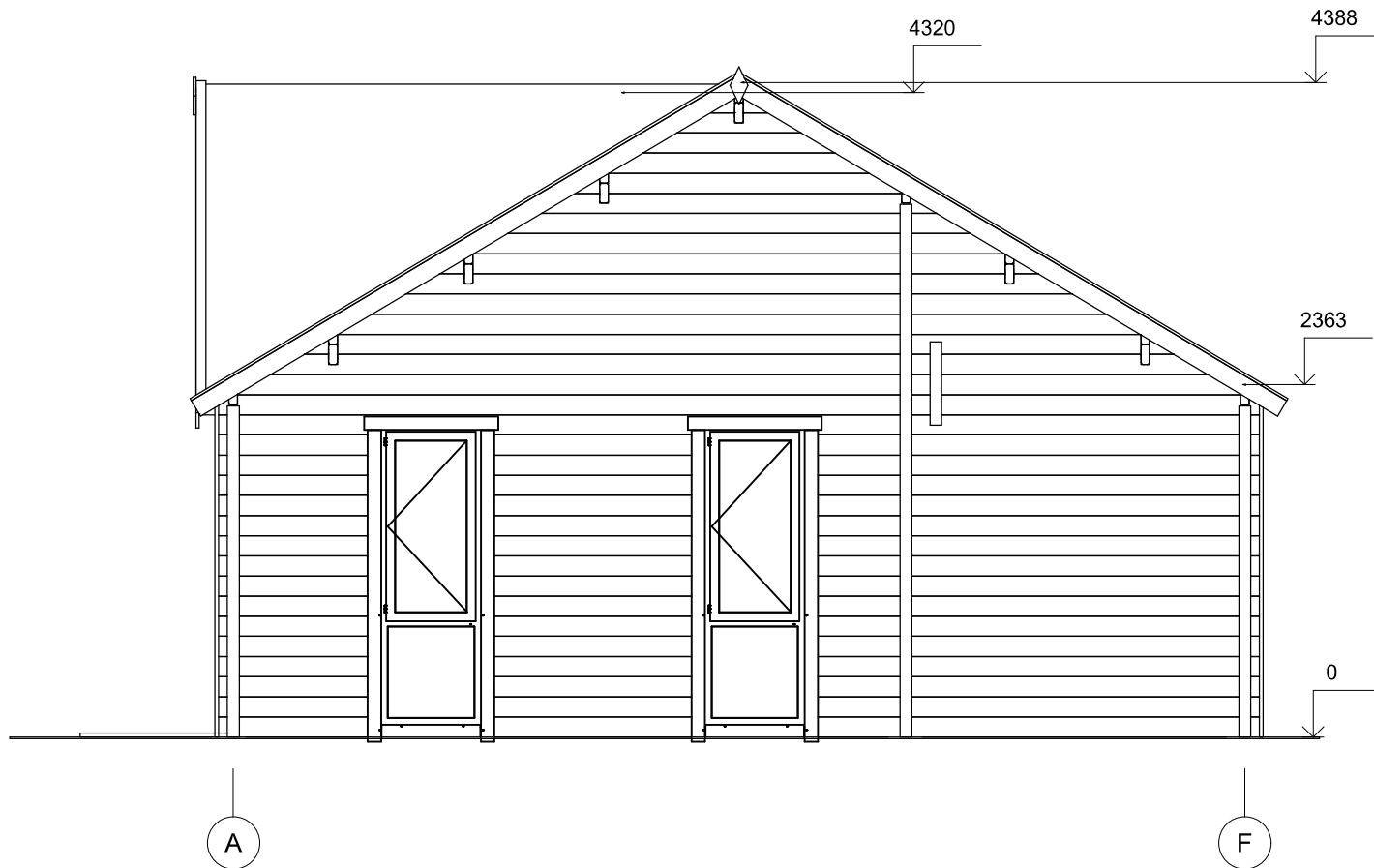
All interior area	88.5 m <sup>2</sup>	Profile	58x135mm	Project	58_VSP55_14.8x8 BK	Scale
All roof area	127.8 m <sup>2</sup>	All terrace	20.7 m <sup>2</sup>	Drawing name	VERTICAL SECTION AF	1 : 45
				17/12/2019 13:19:38		

# PRZEKROJ



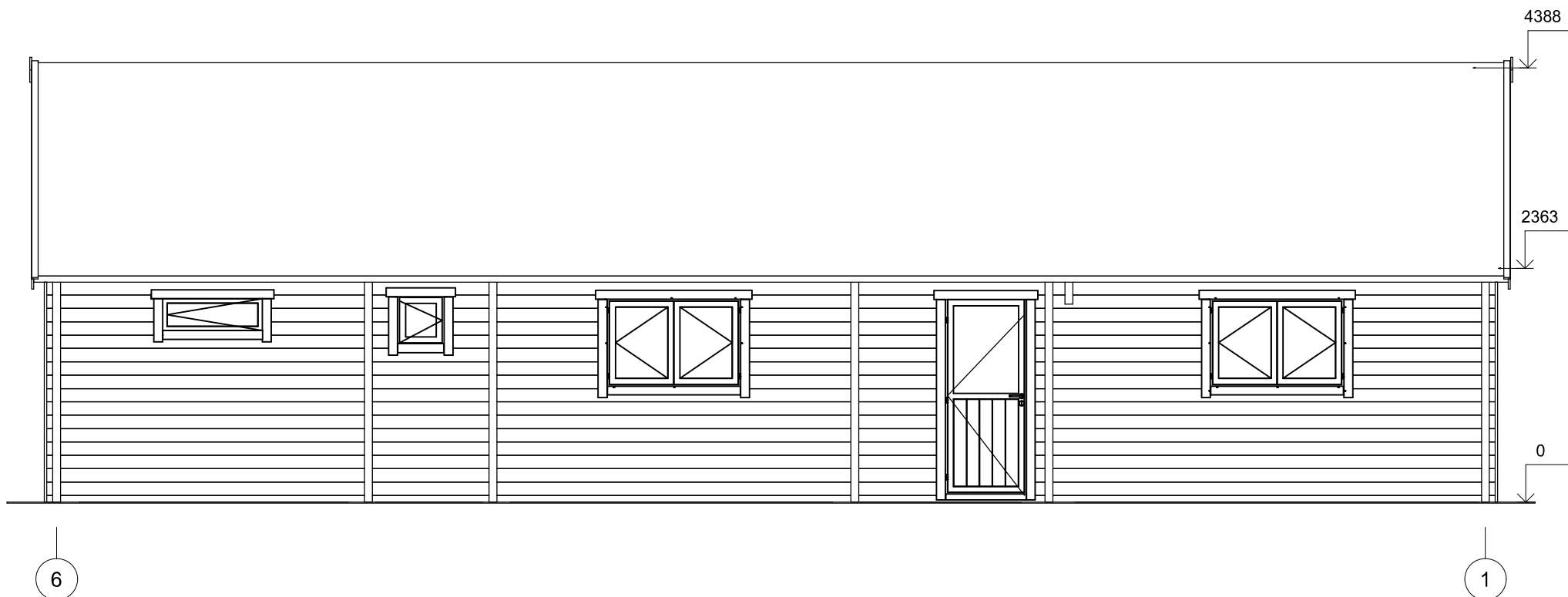
All interior area	88.5 m <sup>2</sup>	Profile	58x135mm	Project	58_VSP55_14.8x8 BK	Scale
All roof area	127.8 m <sup>2</sup>	All terrace	20.7 m <sup>2</sup>	Drawing name	VERTICAL SECTION -15	1 : 60
				17/12/2019 13:19:38		



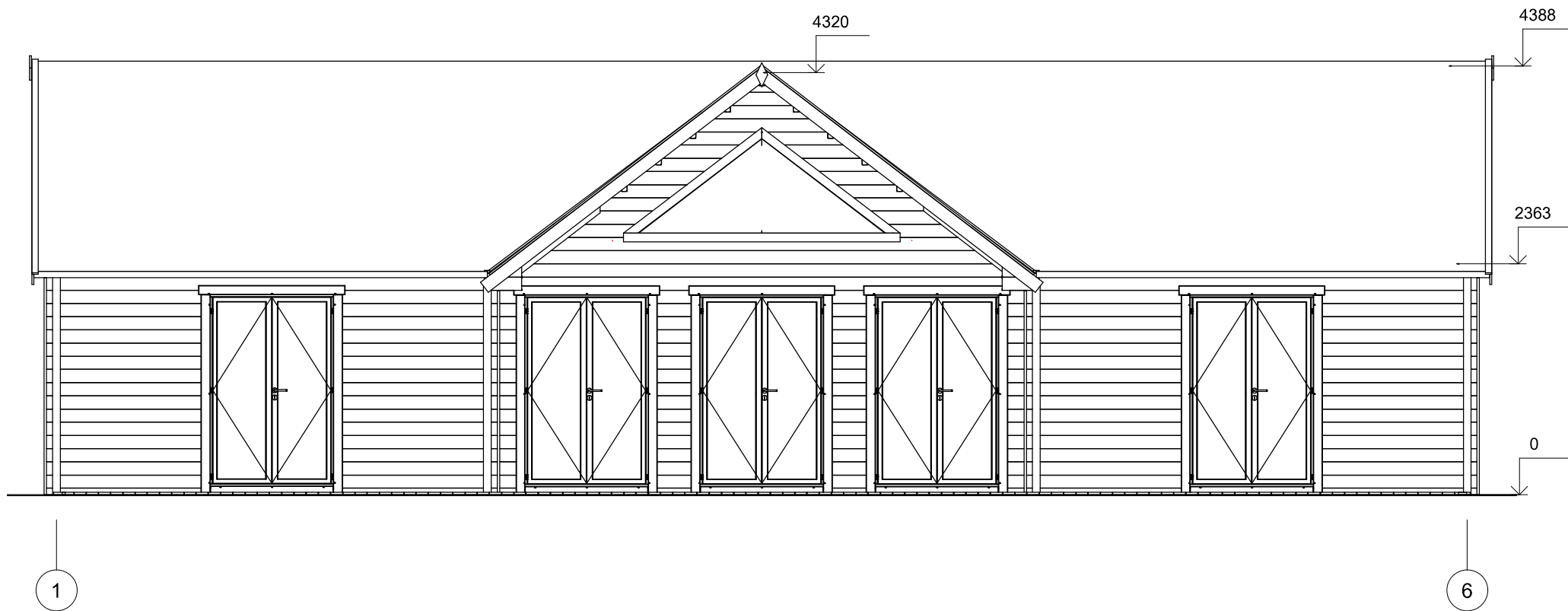


All interior area	88.5 m <sup>2</sup>	Profile	58x135mm	Project	58_VSP55_14.8x8 BK	Scale
All roof area	127.8 m <sup>2</sup>	All terrace	20.7 m <sup>2</sup>	Drawing name	FACADE AF	1 : 50

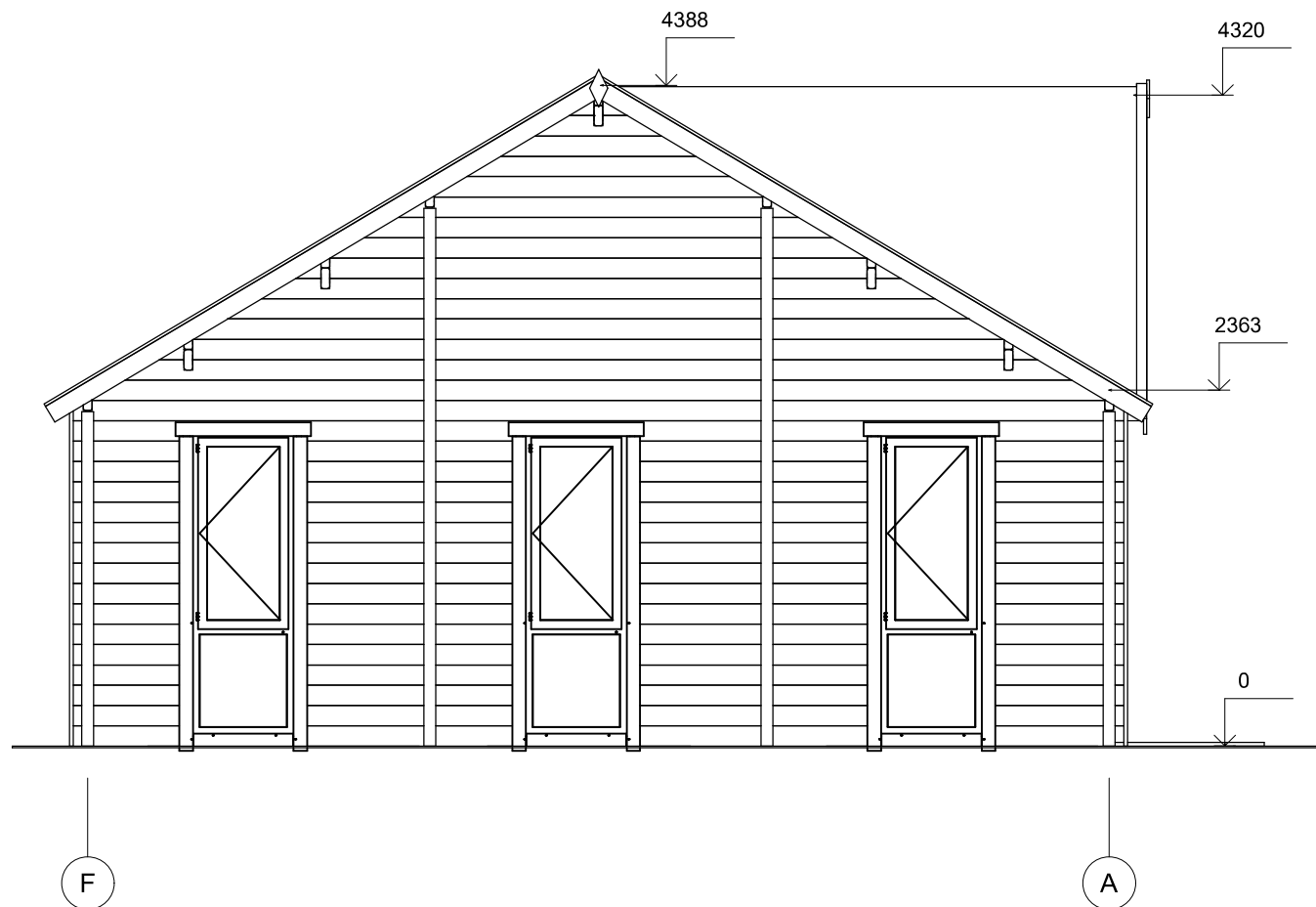
17/12/2019  
13:08:58



All interior area	88.5 m <sup>2</sup>	Profile	58x135mm	Project	58_VSP55_14.8x8 BK	Scale
All roof area	127.8 m <sup>3</sup>	All terrace	20.7 m <sup>2</sup>	17/12/2019 13:08:58	Drawing name	FACADE 61
						1 : 60



All interior area	88.5 m <sup>2</sup>	Profile	58x135mm	Project	58_VSP55_14.8x8 BK	Scale
All roof area	127.8 m <sup>3</sup>	All terrace	20.7 m <sup>2</sup>	17/12/2019 13:08:59	Drawing name	FACADE 16
						1 : 60



All interior area	88.5 m <sup>2</sup>	Profile	58x135mm	Project	58_VSP55_14.8x8 BK	Scale
All roof area	127.8 m <sup>3</sup>	All terrace	20.7 m <sup>2</sup>	Drawing name	FACADE FA	1 : 50

17/12/2019  
13:08:59