



**Dom 97 m<sup>2</sup> mieszkalny,  
modułowy, całoroczny SARNA  
V5\_A2  
6 x 10,7 m, DOM MIESZKALNY W  
STANIE PODSTAWOWYM\_ WT  
2021, System ociepleń PRO +  
stolarka 3 szybowe PVC  
+pokrycie dachu i elewacji  
gontem bitumycznym + dostawa  
i montaż zestawu**

Produkt  
#V5\_A2\_6x10,7\_DOMMIESZKALNYWSTANIEPO  
DSTAWOWYM\_WT2021\_Systemociepl

**302560.00 zł**

<https://domkiekoarchitektura.pl/dom-97-m2-mieszkalny-modulowy-caloroczny-sarna-v5-a2>



#### Opis WARTOŚĆ

Grubość ścian 218 mm

Wymiary ścian (szerokość x długość) 6 x 10,7 m

Wysokość ścian 5010 mm

Wysokość do kalenicy 6518 mm

Powierzchnia podłogi 96,5 m<sup>2</sup> + 64,8 m<sup>2</sup> taras

Powierzchnia dachu 69,7 m<sup>2</sup>

Kąt nachylenia dachu 20 ° odpowiada 36%

Obliczone obciążenie konstrukcji dachu 250 kg/m<sup>2</sup>

Okna PVC / stronę otwarcia sprawdź według rysunków projektu

Drzwi PVC / stronę otwarcia sprawdź według rysunków projektu

Zastosowane szkło Trzyszybowe

Wypust dachowy Sprawdź według rysunków projektu

Powierzchnia zewnętrzna ( ściany ) 168 m<sup>2</sup>

Powierzchnia wewnętrzna (ściany ) 335 m<sup>2</sup>

Poziom wilgotności drewna ~ 18 %

Wymiary i waga opakowania

H 1160 x B 1200 x L 5000 mm = 1300 kg x 27 szt.

#### Opis WARTOŚĆ

Grubość ścian 218 mm

Wymiary ścian (szerokość x długość) 6 x 10,7 m

Wysokość ścian 5010 mm

Wysokość do kalenicy 6518 mm

Powierzchnia podłogi 96,5 m<sup>2</sup> + 64,8 m<sup>2</sup> taras

Powierzchnia dachu 69,7 m<sup>2</sup>

Kąt nachylenia dachu 20 ° odpowiada 36%

Obliczone obciążenie konstrukcji dachu 250 kg/m<sup>2</sup>

Okna PVC / stronę otwarcia sprawdź według rysunków projektu

Drzwi PVC / stronę otwarcia sprawdź według rysunków projektu

Zastosowane szkło Trzyszybowe

Wypust dachowy Sprawdź według rysunków projektu

Powierzchnia zewnętrzna ( ściany ) 168 m<sup>2</sup>

Powierzchnia wewnętrzna (ściany ) 335 m<sup>2</sup>

Poziom wilgotności drewna ~ 18 %

Wymiary i waga opakowania

H 1160 x B 1200 x L 5000 mm = 1300 kg x 27 szt.

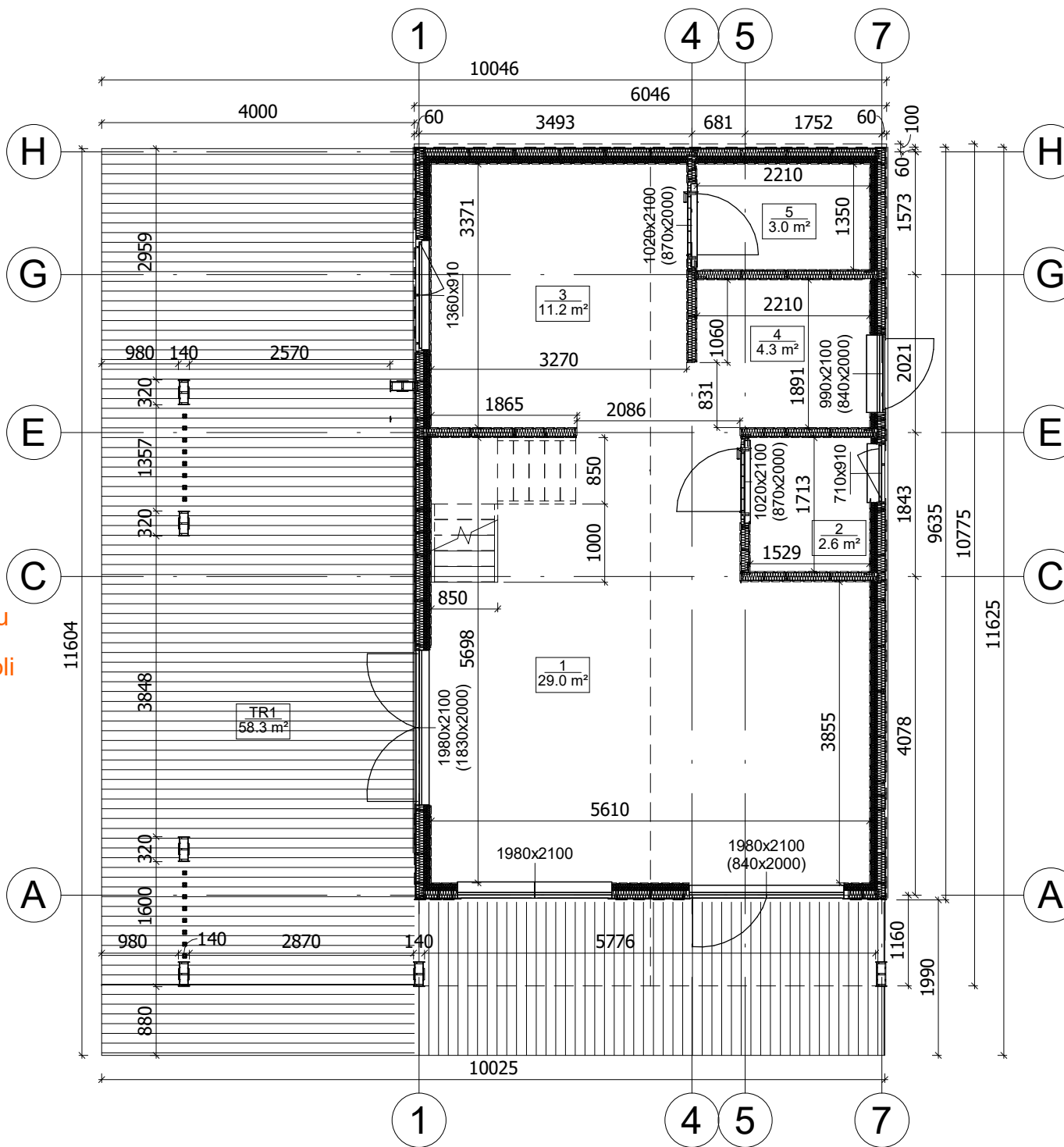
Ostateczny, szczegółowy skład zestawu produktu jest uzależniony od opcji wybranych przez Klienta w konfiguratorze. W związku z tym prezentowany opis ma charakter poglądowy i może różnić się od finalnej specyfikacji zamówienia.

Tel.: +48 856 723 031

Kontakt mailowy: [sklep@domyekoarchitektura.pl](mailto:sklep@domyekoarchitektura.pl)

[www.domkiekoarchitektura.pl](http://www.domkiekoarchitektura.pl)

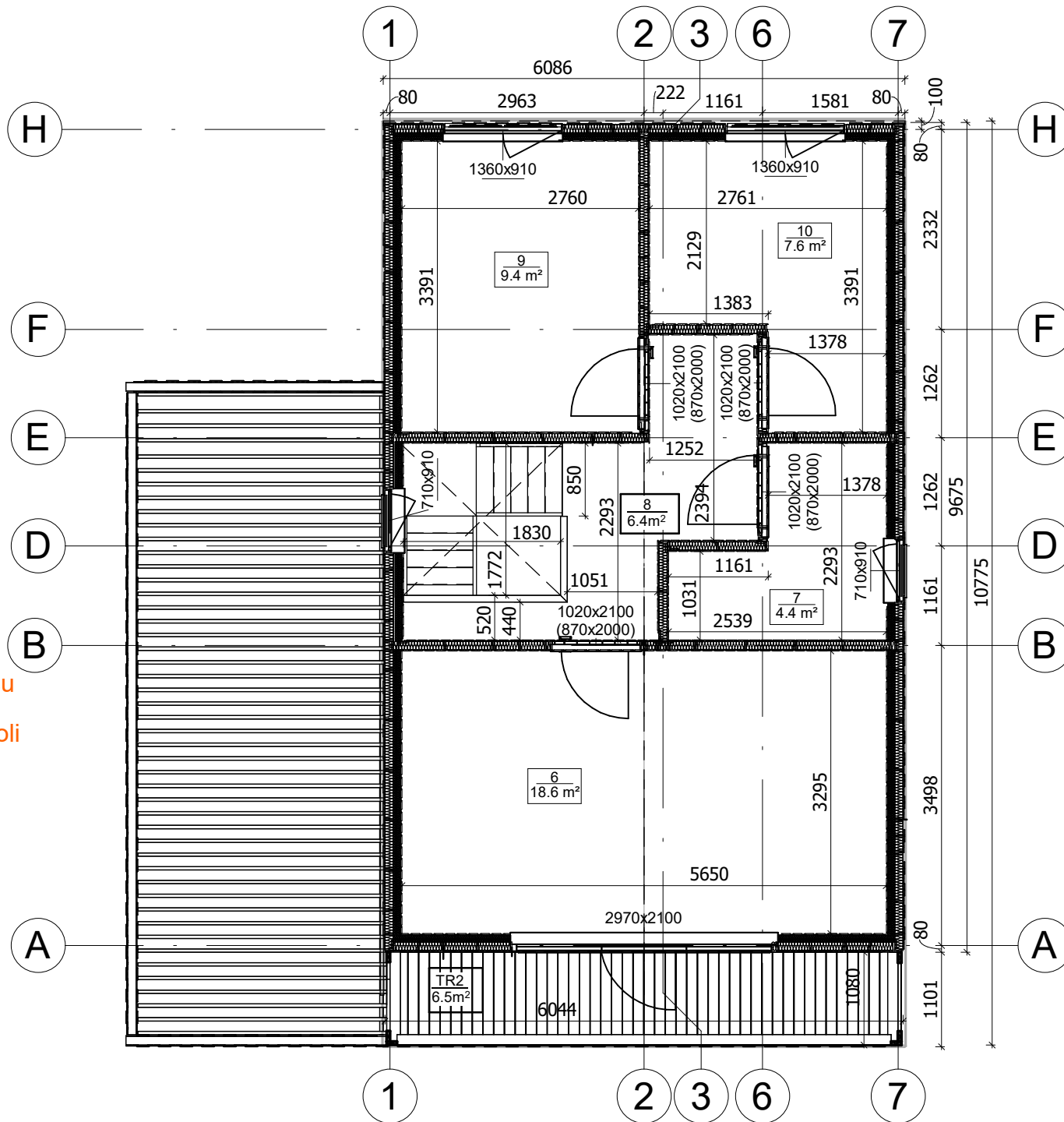
opcja tarasu  
opcja pergoli



All interior area	96.5 m2	Profile	S100_A1	Project	V5_A1_PRO_6x10.7_S100	Scale
All roof area	69.7 m2	All terrace	64.8 m2	12/19/2023 10:26:50 AM	Drawing name	1 FLOOR PLAN
						1 : 77

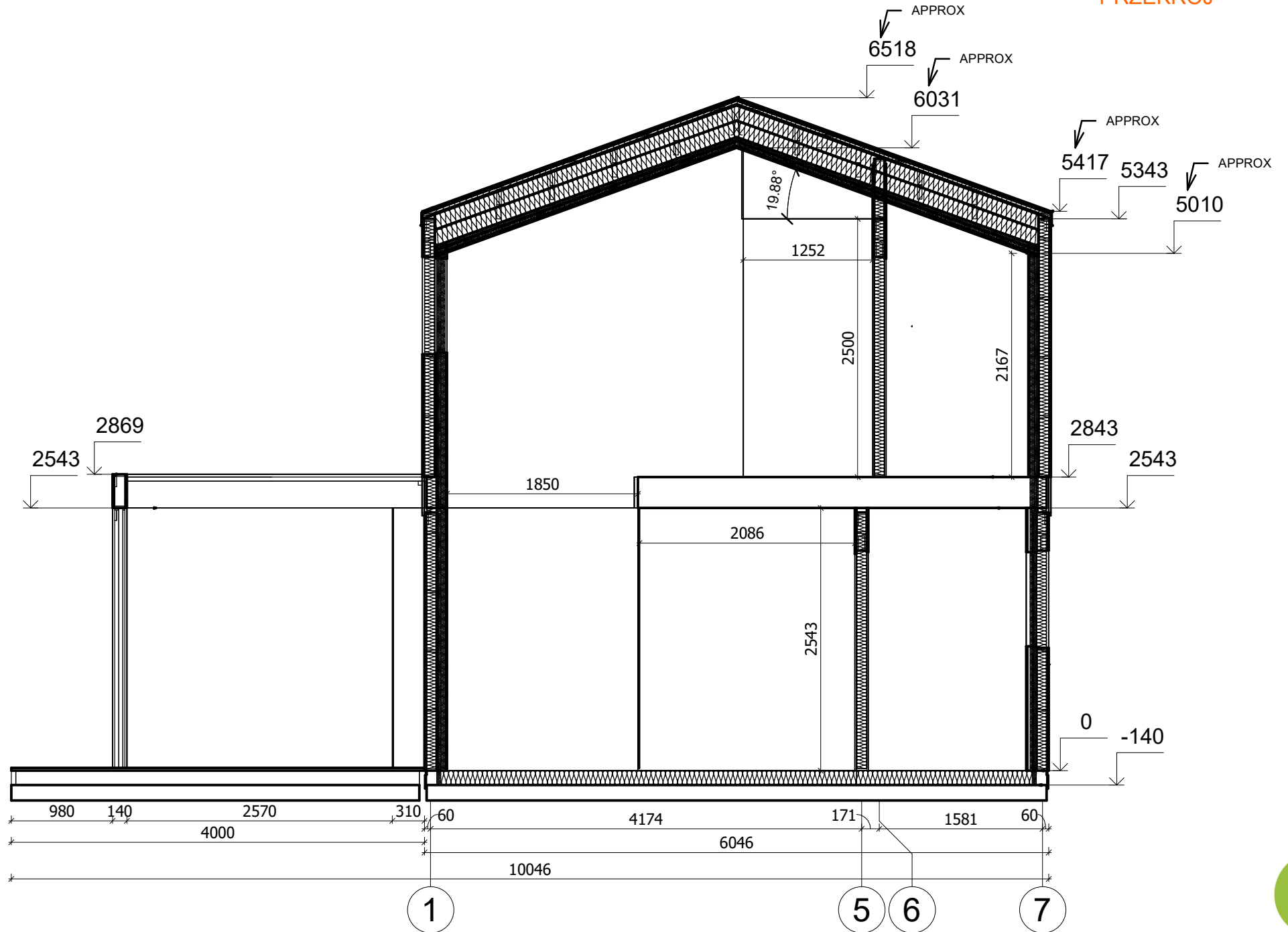


opcja tarasu  
opcja pergoli



All interior area	96.5 m2	Profile	S100_A1	Project	V5_A1_PRO_6x10.7_S100	Scale	
All roof area	69.7 m2	All terrace	64.8 m2	12/19/2023 10:26:52 AM	Drawing name	2 FLOOR PLAN	1 : 70

PRZEKROJ



All interior area	96.5 m2	Profile	S100_A1	Project	V5_A1_PRO_6x10.7_S100	Scale
All roof area	69.7 m2	All terrace	64.8 m2	Drawing name	VERTICAL SECTION E-17	1 : 50
				12/19/2023 10:21:29 AM		