

# Zestaw produkcji, rysunki oraz opis techniczny



**KETY**  
**44\_SN7\_4x3**

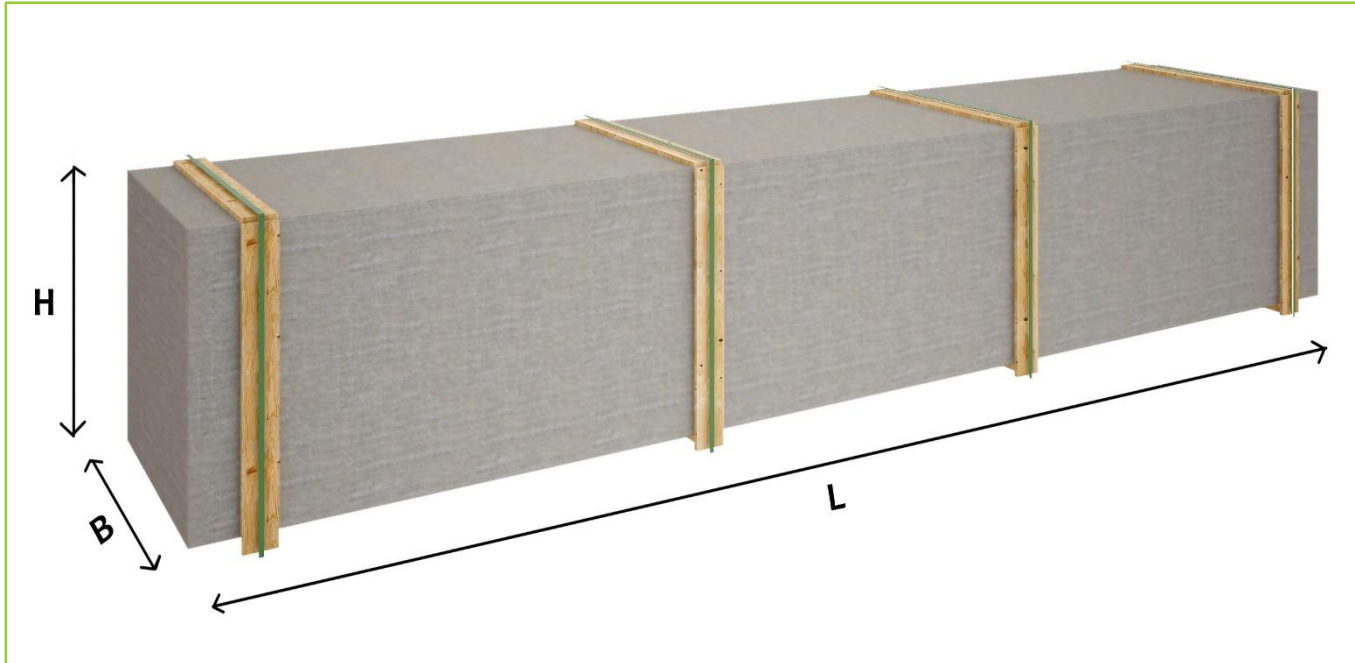


# Opis techniczny



OPIS	WARTOŚĆ
Grubość ścian	44 mm
Wymiary ścian (szerokość x długość)	4 x 3 m
Wysokość ścian	2032 mm
Wysokość do kalenicy	2572 mm
Powierzchnia podłogi	10,23 m <sup>2</sup>
Powierzchnia dachu	17,62 m <sup>2</sup>
Kąt nachylenia dachu	16 ° odpowiada 29 %
Obliczone obciążenie konstrukcji dachu	150 kg/m <sup>2</sup>
Okna	Szt. / stronę otwarcia sprawdź według rysunków projektu
Drzwi	Szt. / stronę otwarcia sprawdź według rysunków projektu
Zastosowane szkło	Podwójne zespolone
Wypust dachowy	Sprawdź według rysunków projektu
Powierzchnia zewnętrzna ( ściany )	30,6 m <sup>2</sup>
Powierzchnia wewnętrzna (ściany )	30,6 m <sup>2</sup>
Poziom wilgotności drewna	~ 18 %

# Opakowanie produktu



## Wymiary i waga opakowania

**H 650 x B 1200 x L 4000 mm = 1060 kg**

# Zestaw produktu



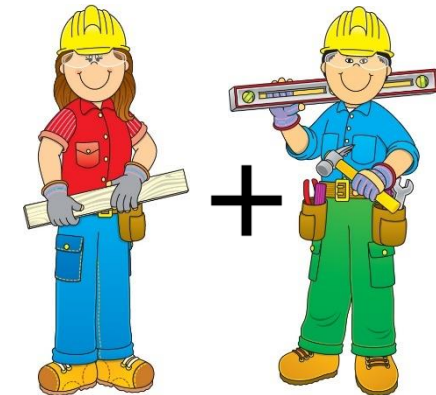
## S-1A

- Hydroizolacja na fundament pod podwaliny
- \* Podwaliny fundamentow płaskich
- Deska podłogowa z piórem wpust od 18 mm
- Zestaw listwy przypodłogowej
- Zestaw profilowanych desek scian sprawdz według rysunków projektu:
- 44 mm z podwójnym piórem wpust
- Deska dachowa z piórem wpust od 18 mm
- Zestaw elementów wykończeniowych z drewna: deska czołowa dachu, dekoracja dachu, deska czołowa wiezby dachowej oraz listwa przysufitowa
- Pokrycie dachu papa bitumiczna w rolkach, przybijana
- Zestaw elementow montazowych
- Materiały uszczelniające: taśma do uszczelniania drzwi, okien oraz narożników od wewnątrz; silicon dla narożników na zewnątrz oraz uszczelniania scian
- Prog metalowy do drzwi wejściowych
- Zestaw okien i drzwi z podwójną szybą, drzwi wewnętrzne całkowicie drewniane. Otwierane na zewnątrz okna, stronę otwarcia drzwi prosimy sprawdzić według rysunków projektu
- Podwojna uszczelka gumowa dla dodatkowej ochrony okien i drzwi przed deszczem i wiatrem oraz zestaw zamków i klamek
- **Uwaga:**
- \* - Producent wyposaża model w podwaliny według swojego uznania, wymiary: 34x60 mm lub 44x60 mm lub 45x45 mm

# Zalecenia dotyczące montażu



- Zalecamy aby montaż wykonywały co najmniej dwie osoby, ze względów bezpieczeństwa.
- Montaż ma być wykonany zgodnie z instrukcją.
- Montaż domku należy wykonać jasnym dniem, aby uniknąć wilgoci, a także chronić elementy produktu przed bezpośrednim działaniem promieni słonecznych.
- Nie zwłocznie, po montażu należy wszystkie drewniane elementy pokryć warstwą impregnatu lub pomalować. W ten sposób otrzymacie piękną powierzchnię drewna przez długie lata.

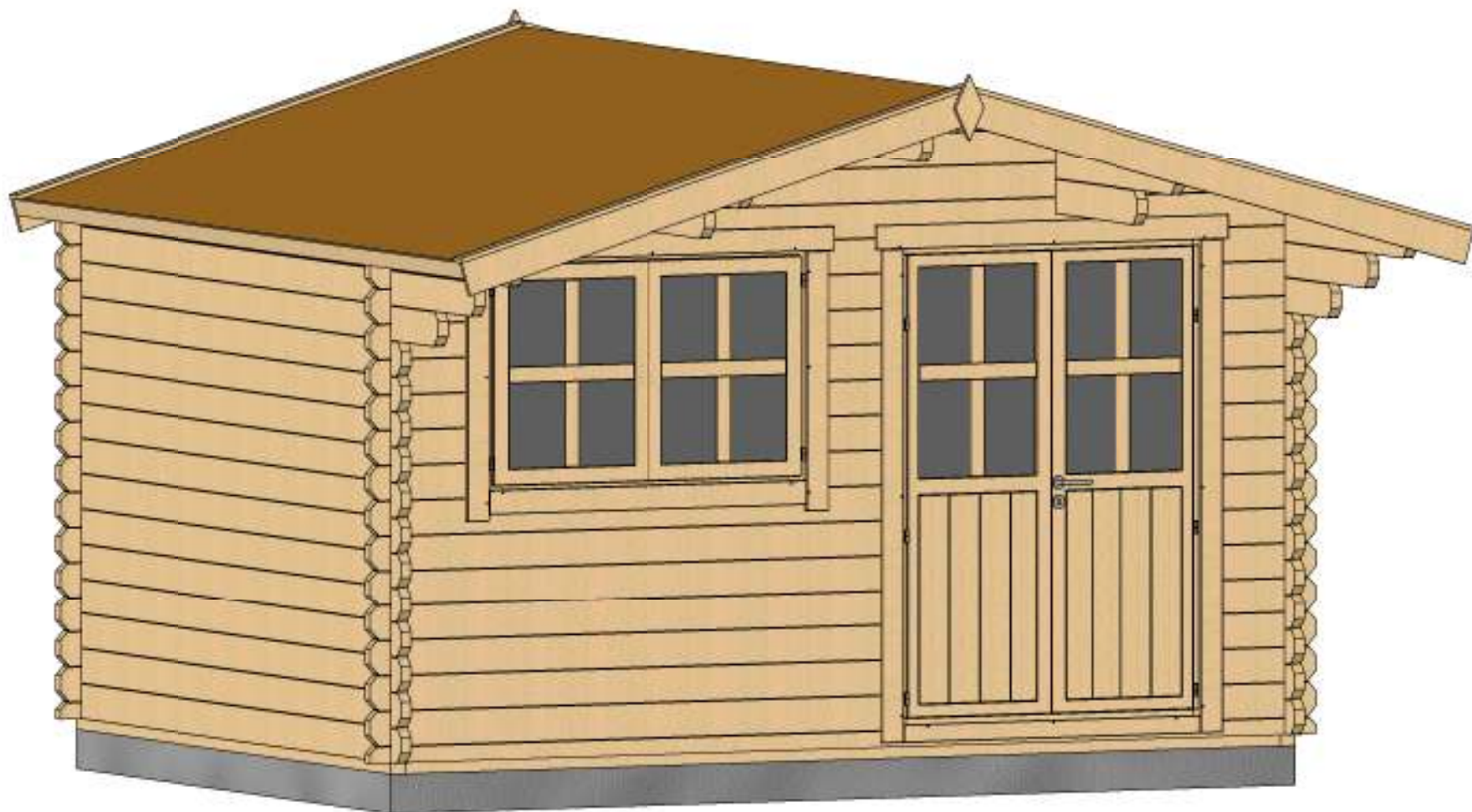


# Usługi dodatkowe



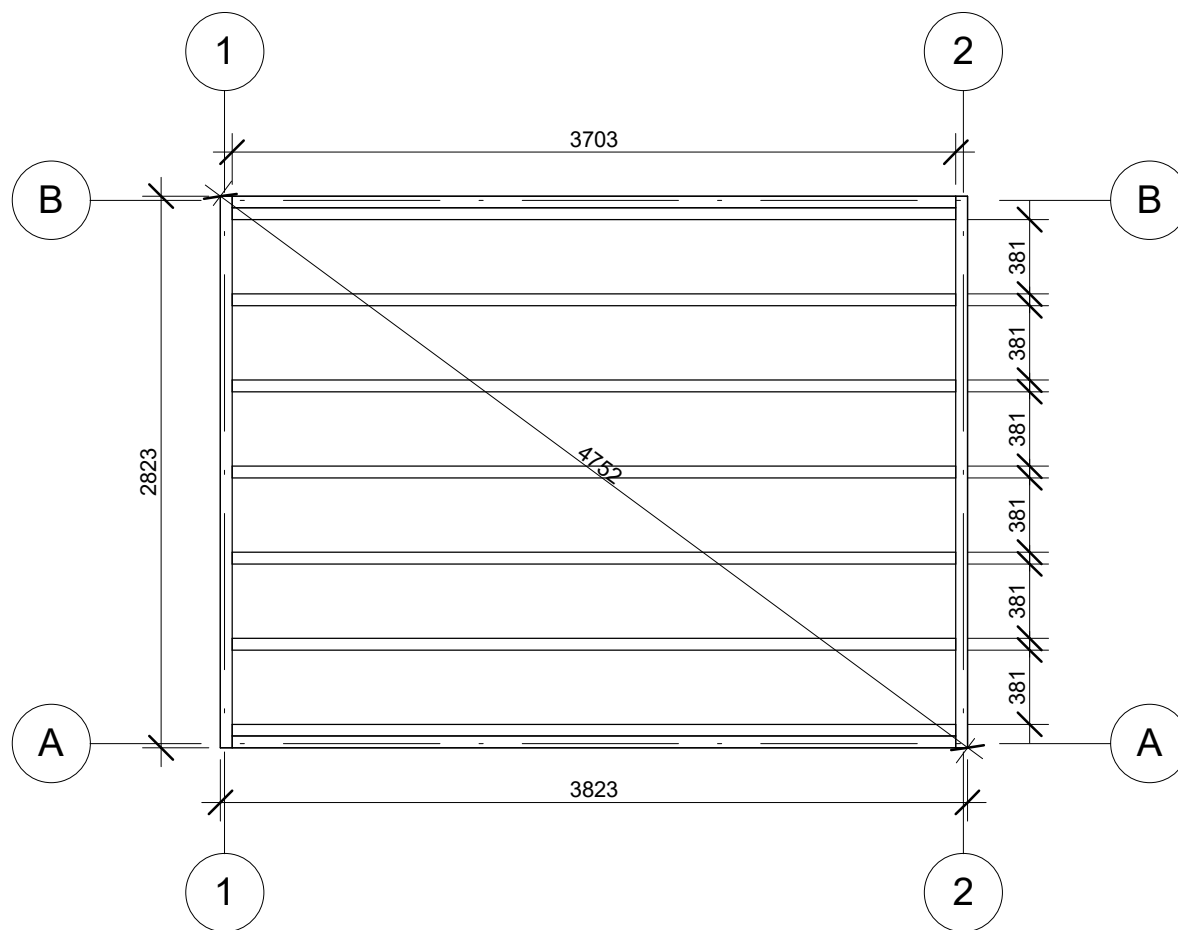
- Zapraszamy do skorzystania z usług doradczych naszych doświadczonych specjalistów (w zakresie montażu oraz konserwacji).
- Zapraszamy do skorzystania z oferty naszego sklepu internetowego (w oddziale „AKCESORIA“):
  - produkty impregnacji;
  - tarasu według życzenia klienta;
  - proponujemy rolety zewnętrzne /rolety wewnętrzne do okien i drzwi ;
  - duży wybór gontu bitumicznego
- Sklep internetowy: [www.domkieoarchitektura.pl](http://www.domkieoarchitektura.pl)





Profile	44x135mm	Project	44_SN7_4x3	Scale
	2017-03-08 11:29:48	Drawing name	3D VISUALIZATION	

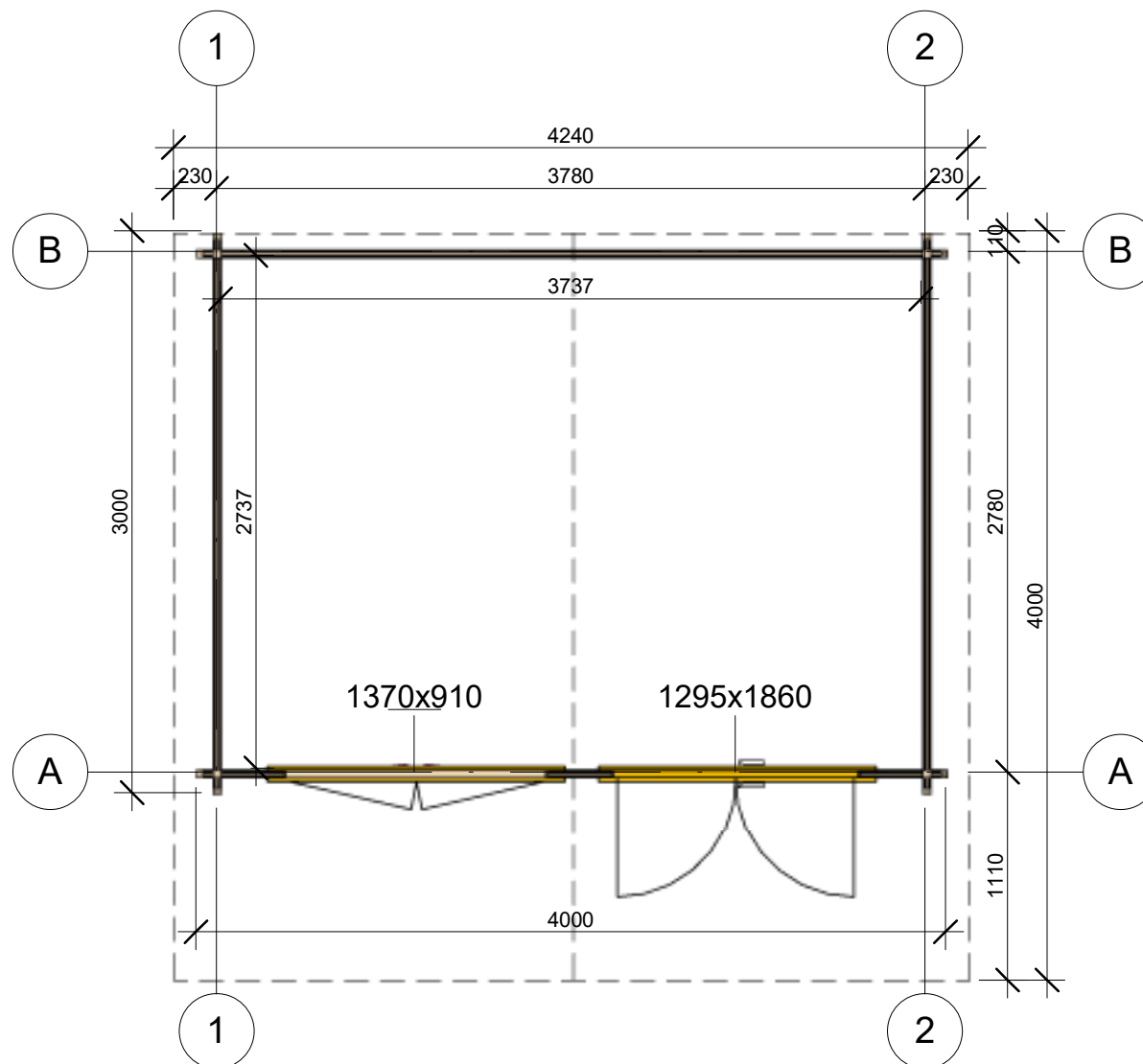
# Rzut fundamentu



Profile	44x135mm	Project	44_SN7_4x3	Scale
	2017-03-08 11:24:44	Drawing name	BASE SIZE	1 : 40

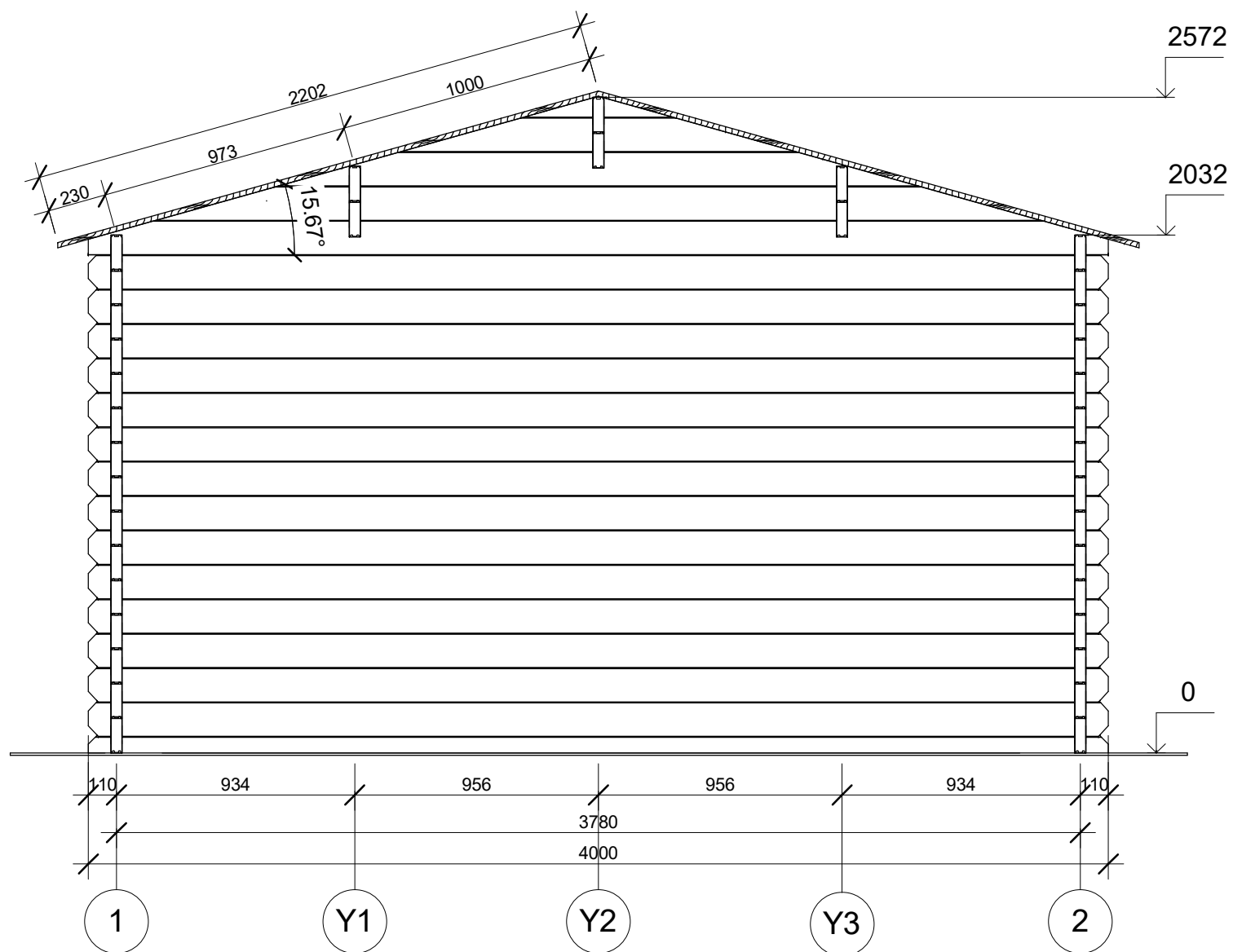


# Rzut planu



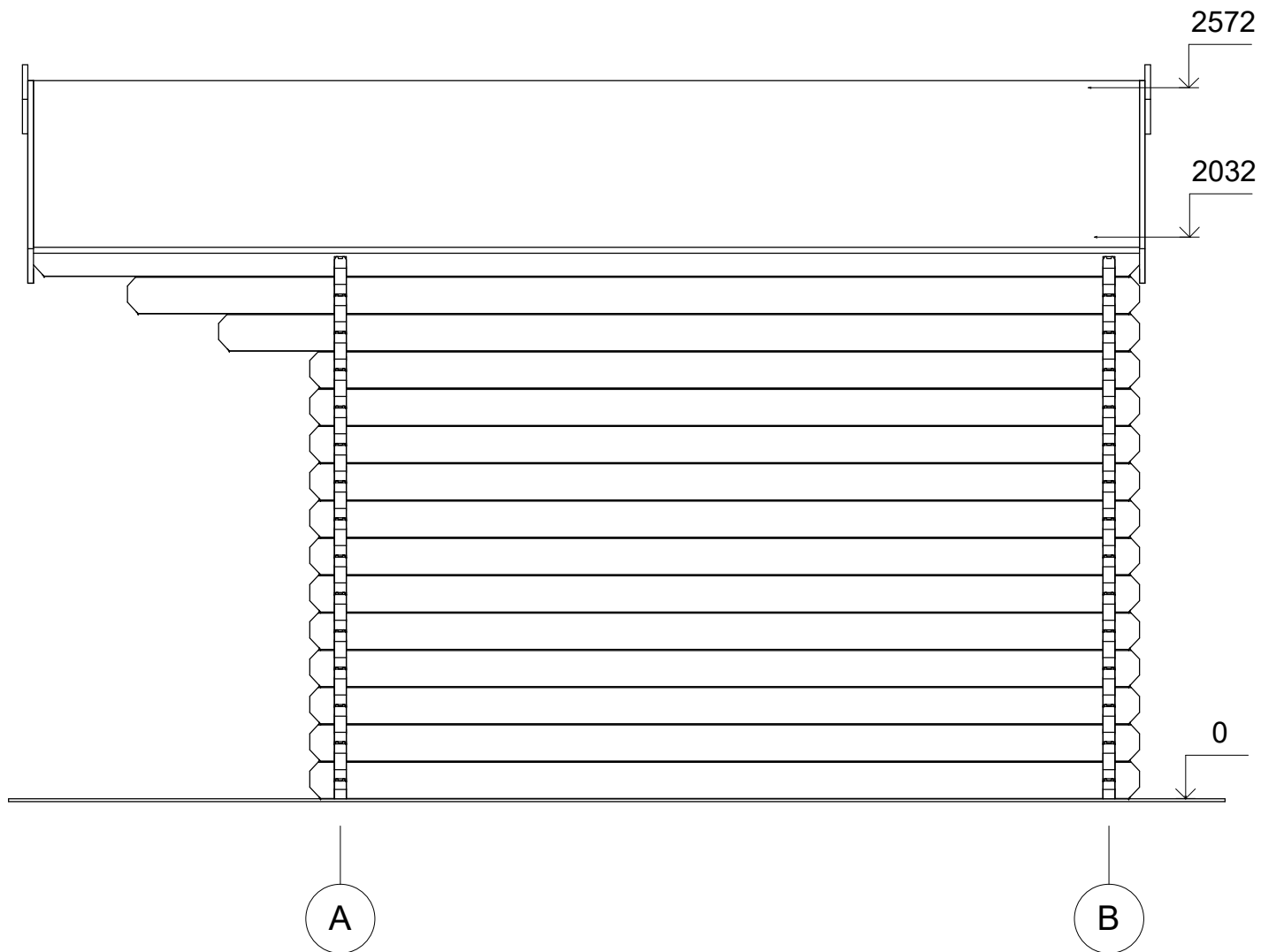
Profile	44x135mm	Project	44_SN7_4x3	Scale	
	2017-03-08 11:24:09	Drawing name	1 FLOOR PLAN		1 : 40

# Przekroj



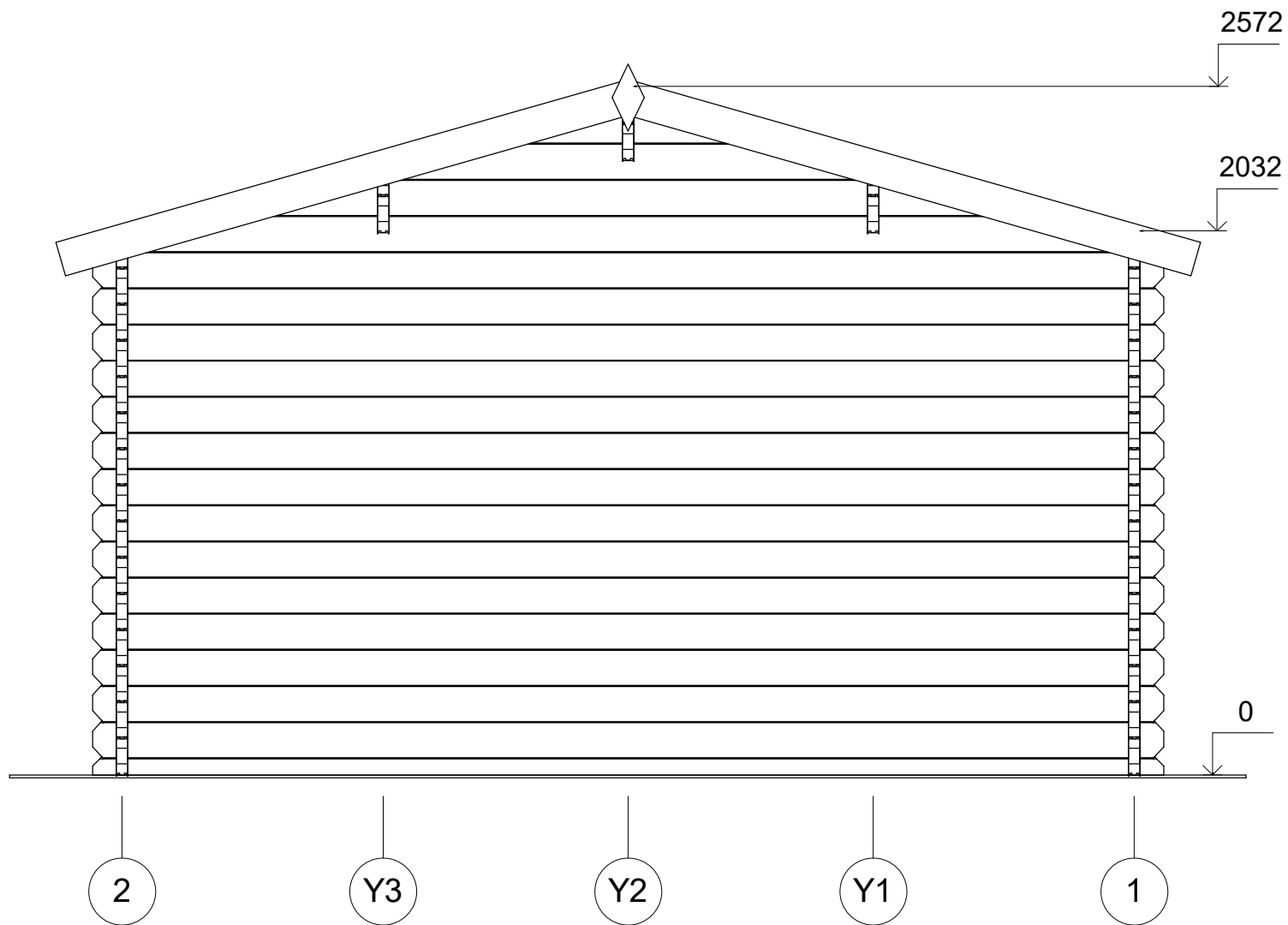
Profile	44x135mm	Project	44_SN7_4x3	Scale
	2017-03-20 09:11:24	Drawing name	VERTICAL SECTION B-12	1 : 25

# Elewacje



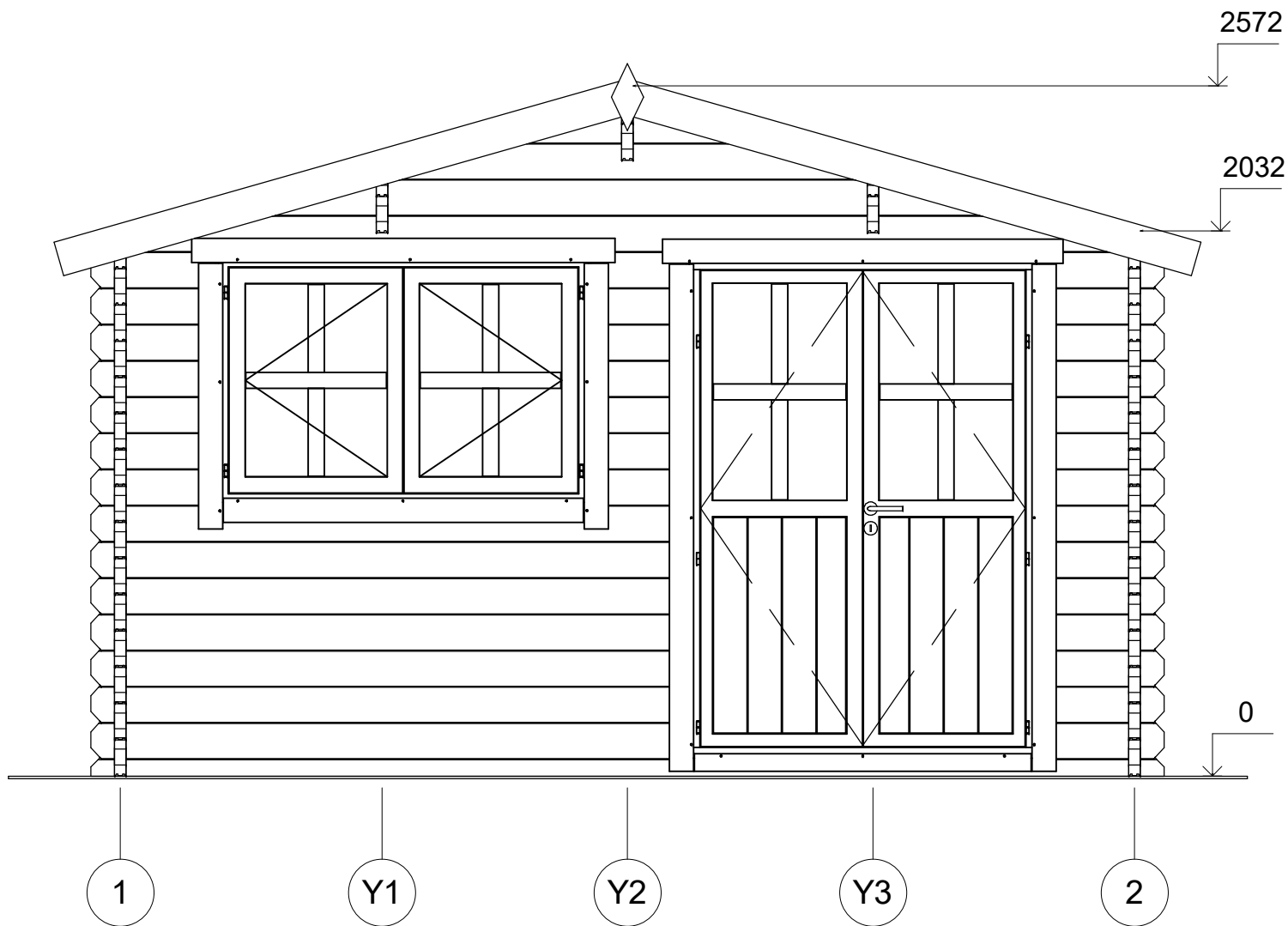
Profile	44x135mm	Project	44_SN7_4x3	Scale
	2017-03-08 11:34:53	Drawing name	FACADE AB	1 : 25

# Elewacje



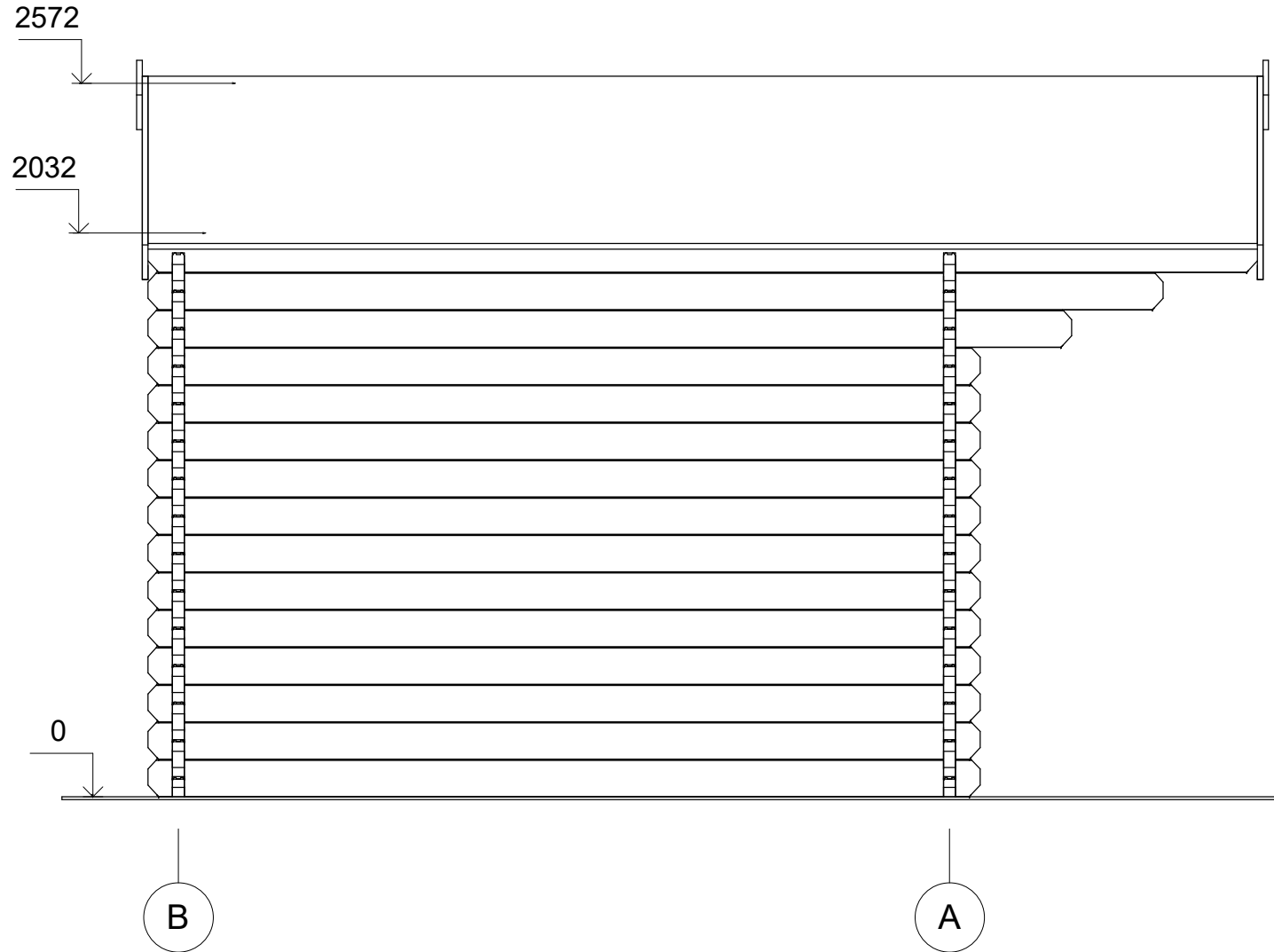
Profile	44x135mm	Project	44_SN7_4x3	Scale
	2017-03-08 11:34:54	Drawing name	FACADE 21	1 : 25

# Elewacje



Profile	44x135mm	Project	44_SN7_4x3	Scale
	2017-03-08 11:34:54	Drawing name	FACADE 12	1 : 25

# Elewacje



Profile	44x135mm	Project	44_SN7_4x3	Scale
	2017-03-08 11:34:54	Drawing name	FACADE BA	1 : 25