

Zestaw produkcji, rysunki oraz opis techniczny



SZUBIN

58_VSP7.1_6,5x7,8

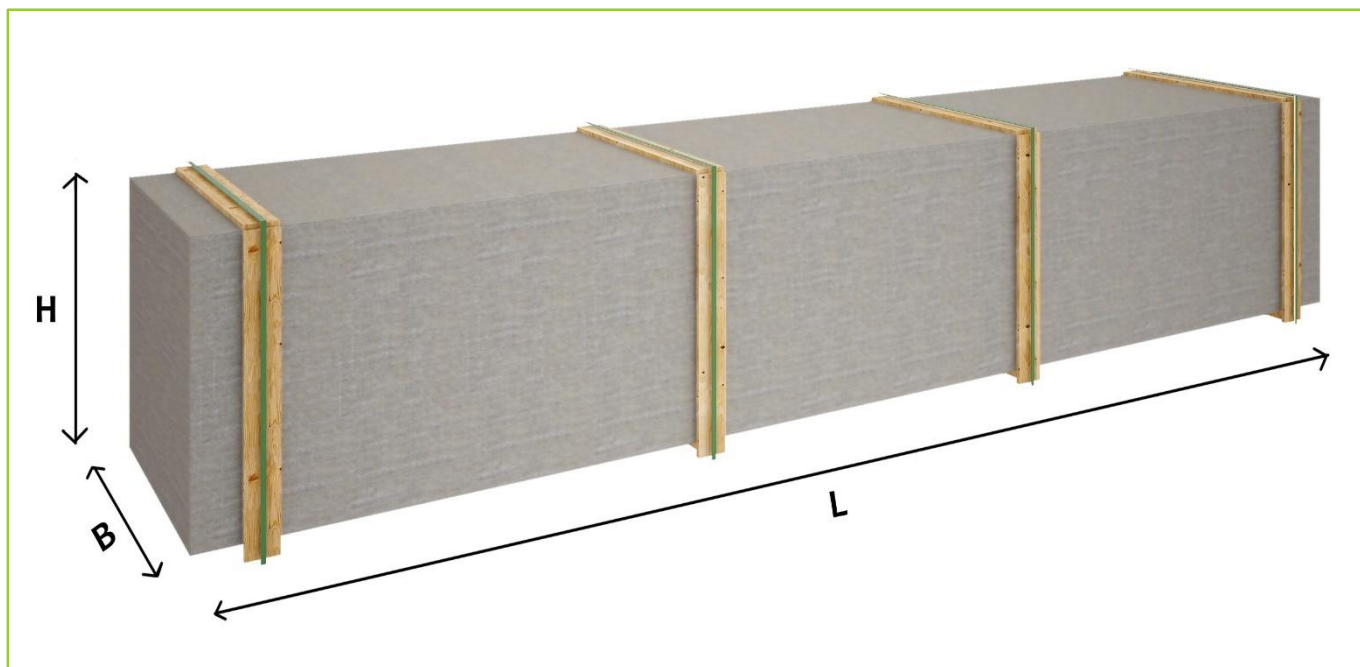


Opis techniczny



OPIS	WARTOŚĆ
Grubość ścian	58 mm
Wymiary ścian (szerokość x długość)	6,5 x 7,8 m
Wysokość ścian	1948 mm / 2436 mm
Wysokość do kalenicy	3246 mm
Powierzchnia podłogi	40 m ²
Powierzchnia dachu	51,2 m ²
Kąt nachylenia dachu	19 ° odpowiada 34 %
Obliczone obciążenie konstrukcji dachu	150 kg/m ²
Okna	Szt. / stronę otwarcia sprawdź według rysunków projektu
Drzwi	Szt. / stronę otwarcia sprawdź według rysunków projektu
Zastosowane szkło	Podwójne zespolone
Wypust dachowy	Sprawdź według rysunków projektu
Powierzchnia zewnętrzna (ściany)	79 m ²
Powierzchnia wewnętrzna (ściany)	139 m ²
Poziom wilgotności drewna	~ 18 %

Opakowanie produktu



Wymiary i waga opakowania

H 670 x B 1200 x L 6000 mm = 1400 kg

H 670 x B 1200 x L 6000 mm = 1400 kg

Zestaw produktu



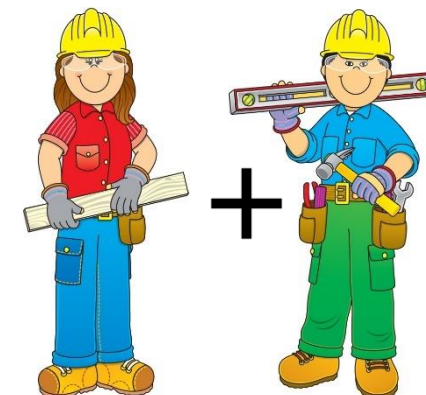
P-1A

- Hydroizolacja na fundament pod podwaliny
- * Podwaliny fundamentow płaskich
- Deska podłogowa z piórem wpust od 18 mm
- Zestaw listwy przypodłogowej
- Zestaw profilowanych desek scian sprawdz według rysunków projektu:
- 58 mm z podwójnym piórem wpust
- Deska dachowa z piórem wpust od 18 mm
- Zestaw elementów wykończeniowych z drewna: deska czołowa dachu, dekoracja dachu, deska czołowa wieży dachowej oraz listwa przysufitowa
- Pokrycie dachu: papa bitumiczna w rolkach
- Zestaw elementów montazowych
- Materiały uszczelniające: taśma do uszczelniania drzwi, okien oraz narożników od wewnątrz; silicon dla narożników na zewnątrz oraz uszczelniania scian
- Prog metalowy do drzwi wejściowych
- Zestaw okien i drzwi z podwójną szybą, drzwi wewnętrzne całkowicie drewniane. Otwierane na zewnątrz okna, stronę otwarcia drzwi prosimy sprawdzić według rysunków projektu
- Podwójna uszczelka gumowa dla dodatkowej ochrony okien i drzwi przed deszczem i wiatrem oraz zestaw zamków i klamek
- **Uwaga:**
- * - Producent wyposaży model w podwaliny według swojego uznania, wymiary

Zalecenia dotyczące montażu



- Zalecamy aby montaż wykonywały co najmniej dwie osoby, ze względu na bezpieczeństwo.
- Montaż ma być wykonany zgodnie z instrukcją.
- Montaż domku należy wykonać jasnym dniem, aby uniknąć wilgoci, a także chronić elementy produktu przed bezpośrednim działaniem promieni słonecznych.
- Nie zwłocznie, po montażu należy wszystkie drewniane elementy pokryć warstwą impregnatu lub pomalować. W ten sposób otrzymacie piękną powierzchnię drewna przez długie lata.

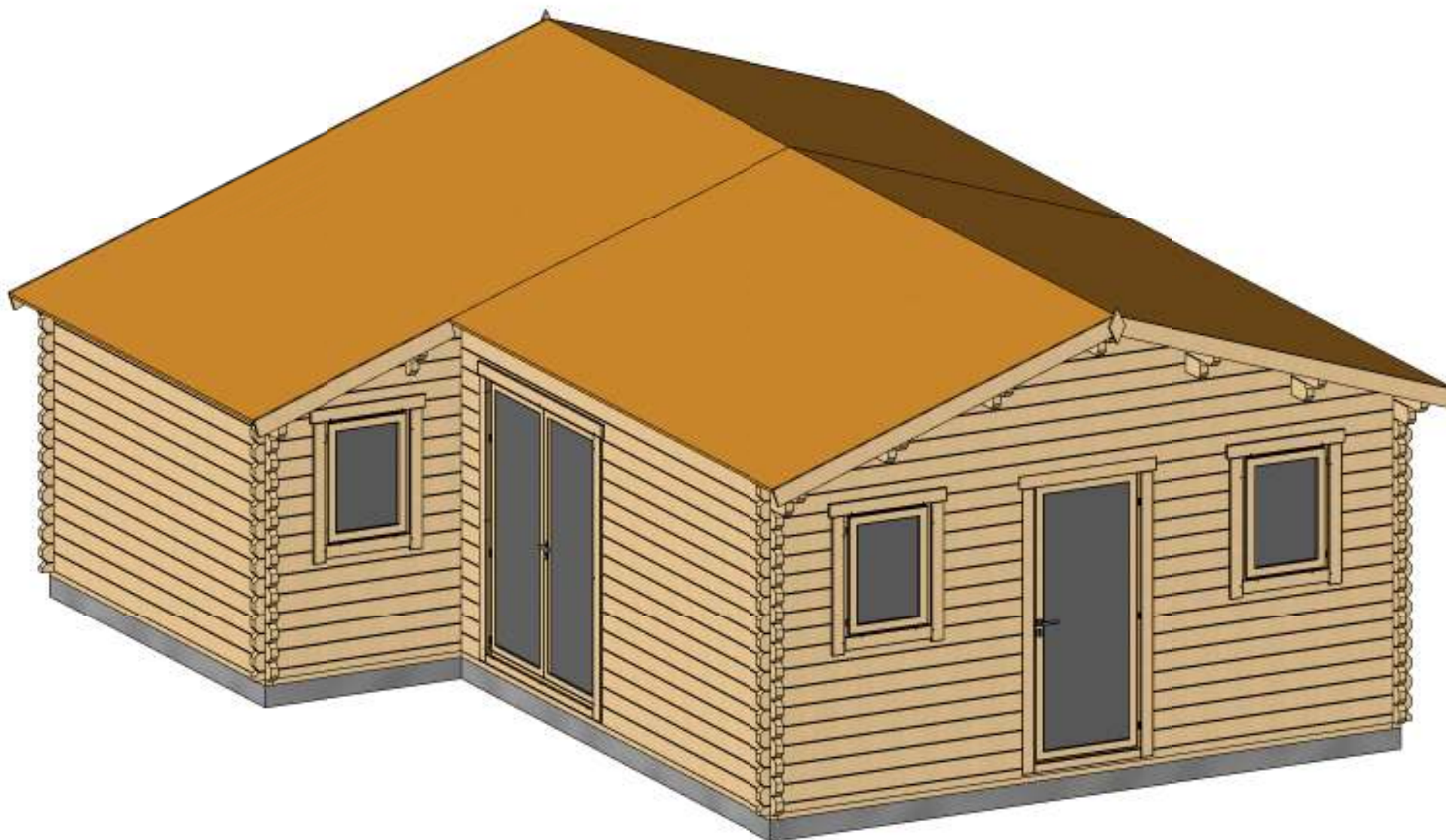


Usługi dodatkowe



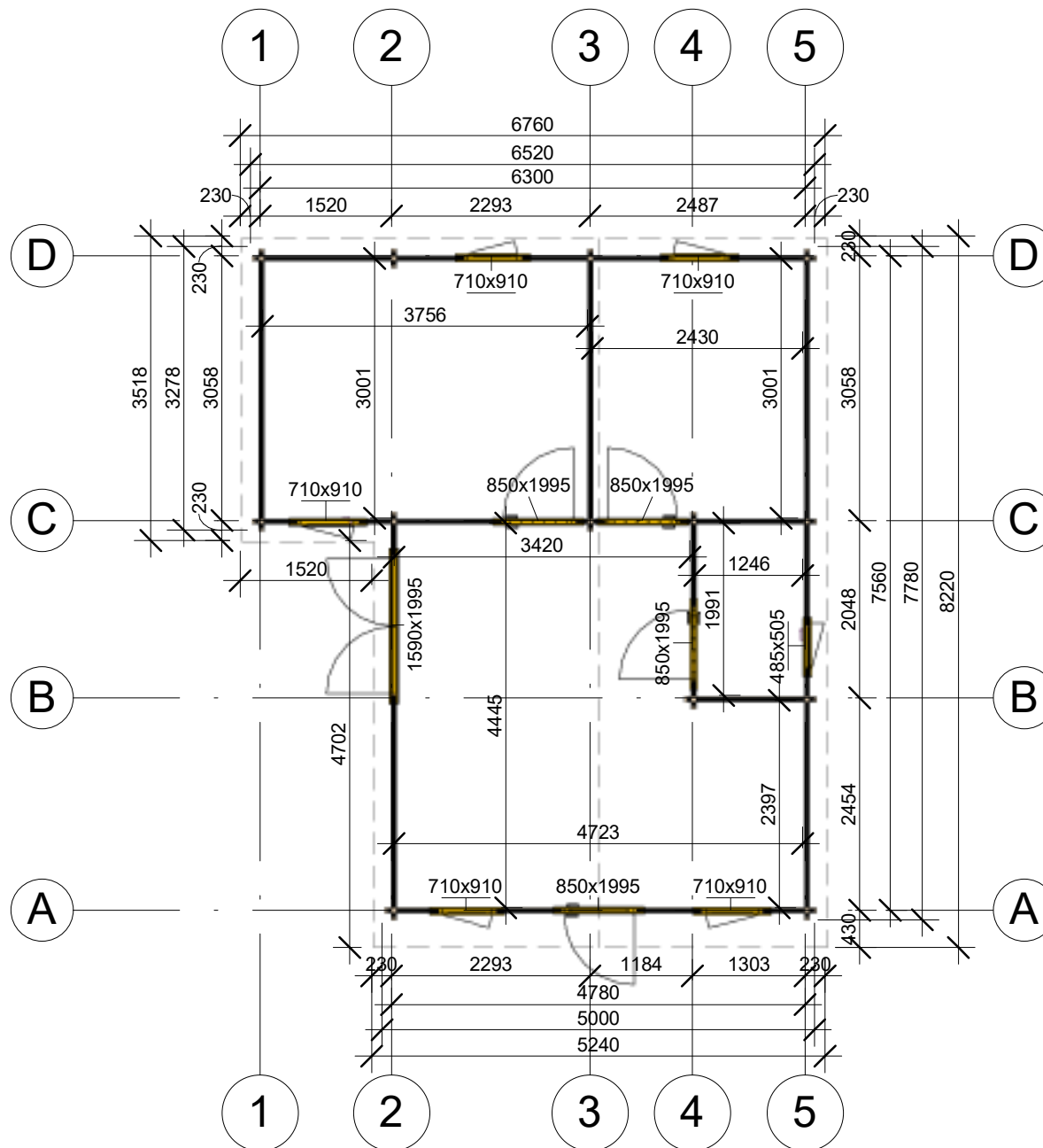
- Zapraszamy do skorzystania z usług doradczych naszych doświadczonych specjalistów (w zakresie montażu oraz konserwacji).
- Zapraszamy do skorzystania z oferty naszego sklepu internetowego :
 - produkty impregnacji;
 - tarasu według życzenia klienta;
 - proponujemy rolety zewnętrzne /rolety wewnętrzne do okien i drzwi ;
 - duży wybór gontu bitumicznego
- Sklep internetowy: www.domkieoarchitektura.pl



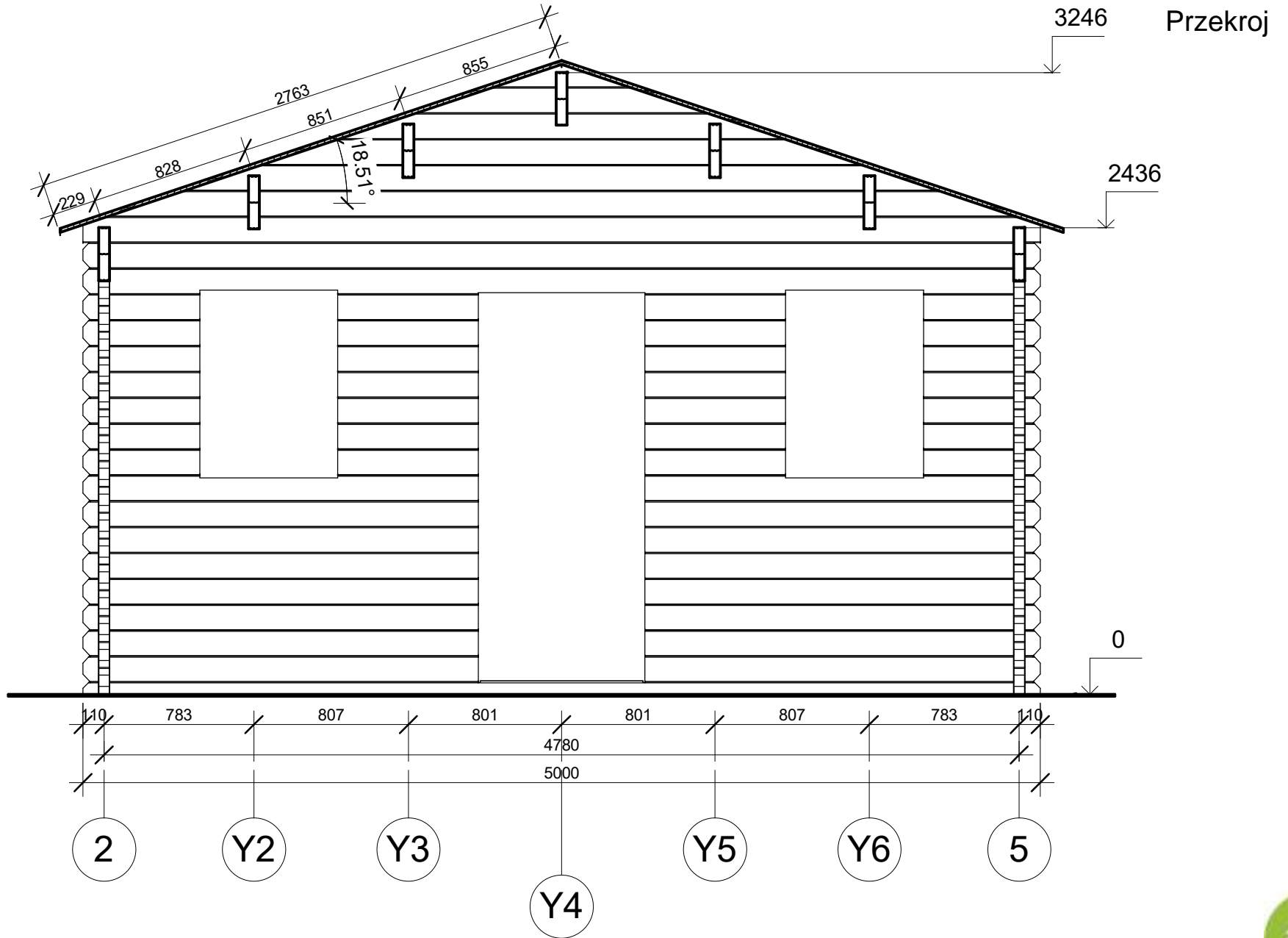


Profile	58x135mm	Project	58_VSP7.1_6.5x7.8	Scale
	2017-04-05 13:23:31	Drawing name	3D VISUALIZATION	

Rzut planu

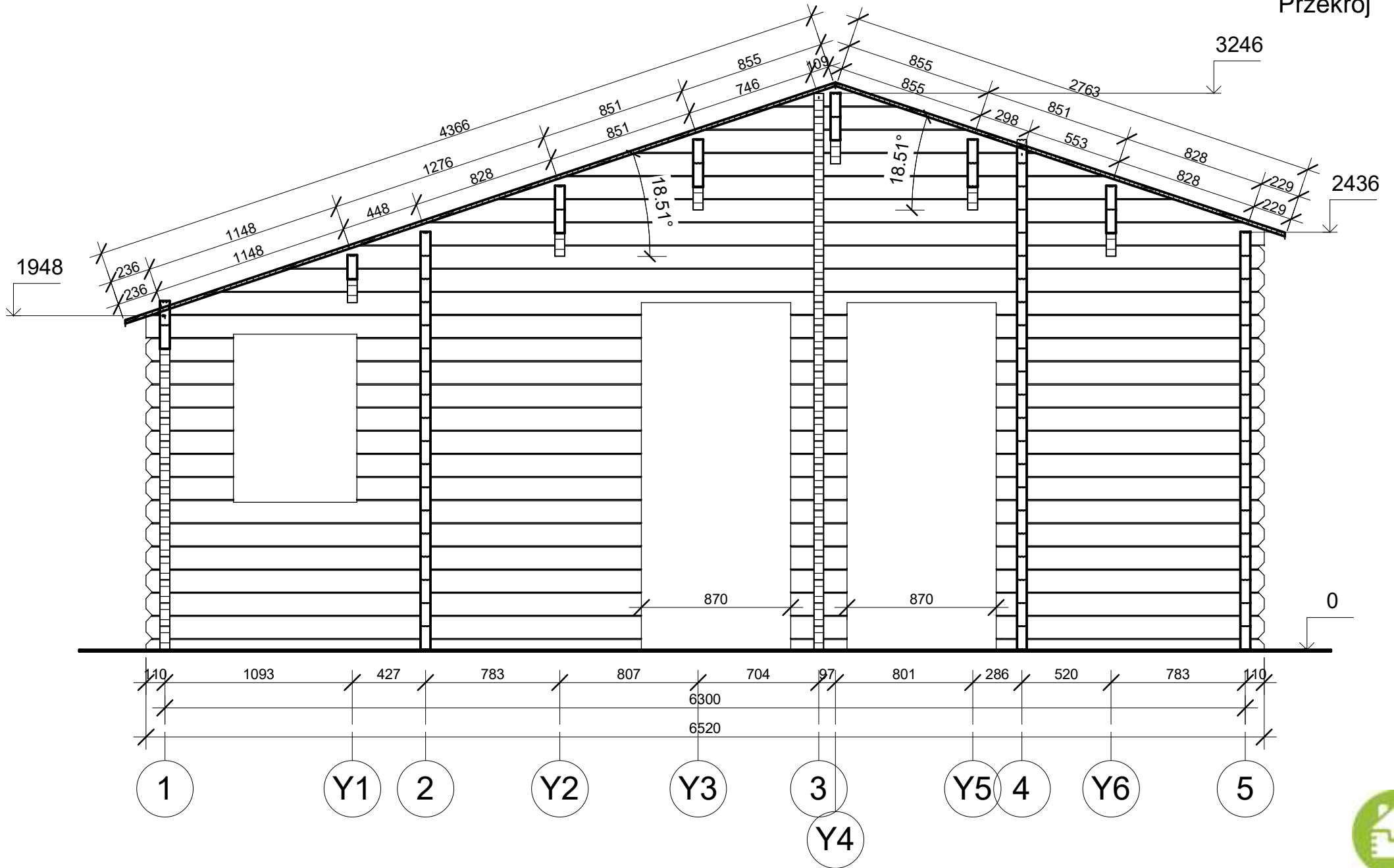


Profile	58x135mm	Project	58_VSP7.1_6.5x7.8	Scale	
	2017-04-05 11:59:08	Drawing name	1 FLOOR PLAN		1 : 80



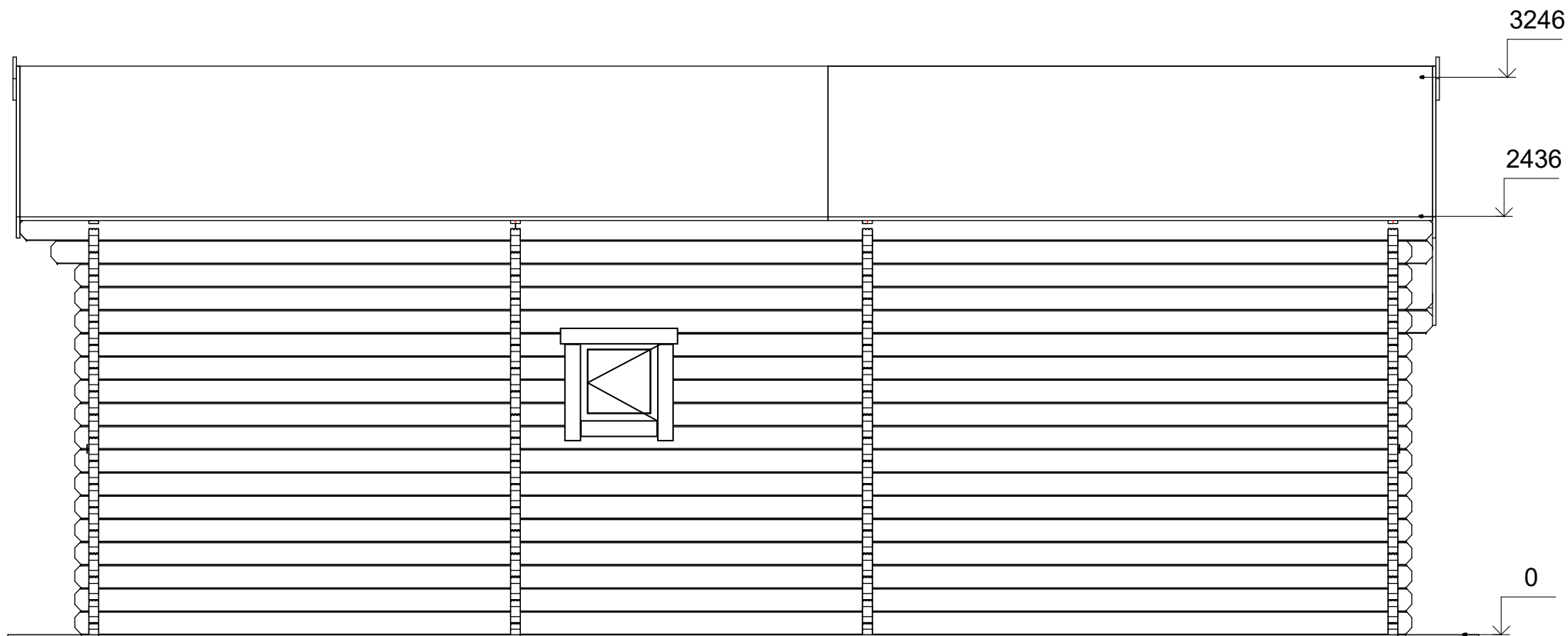
Profile	58x135mm	Project	58_VSP7.1_6.5x7.8	Scale
	2017-04-05 13:13:57	Drawing name	VERTICAL SECTION A-25	1 : 30

Przekroj



Profile	58x135mm	Project	58_VSP7.1_6.5x7.8	Scale
	2017-04-05 13:13:58	Drawing name	VERTICAL SECTION C-15	1 : 30

Elewacje



A

B

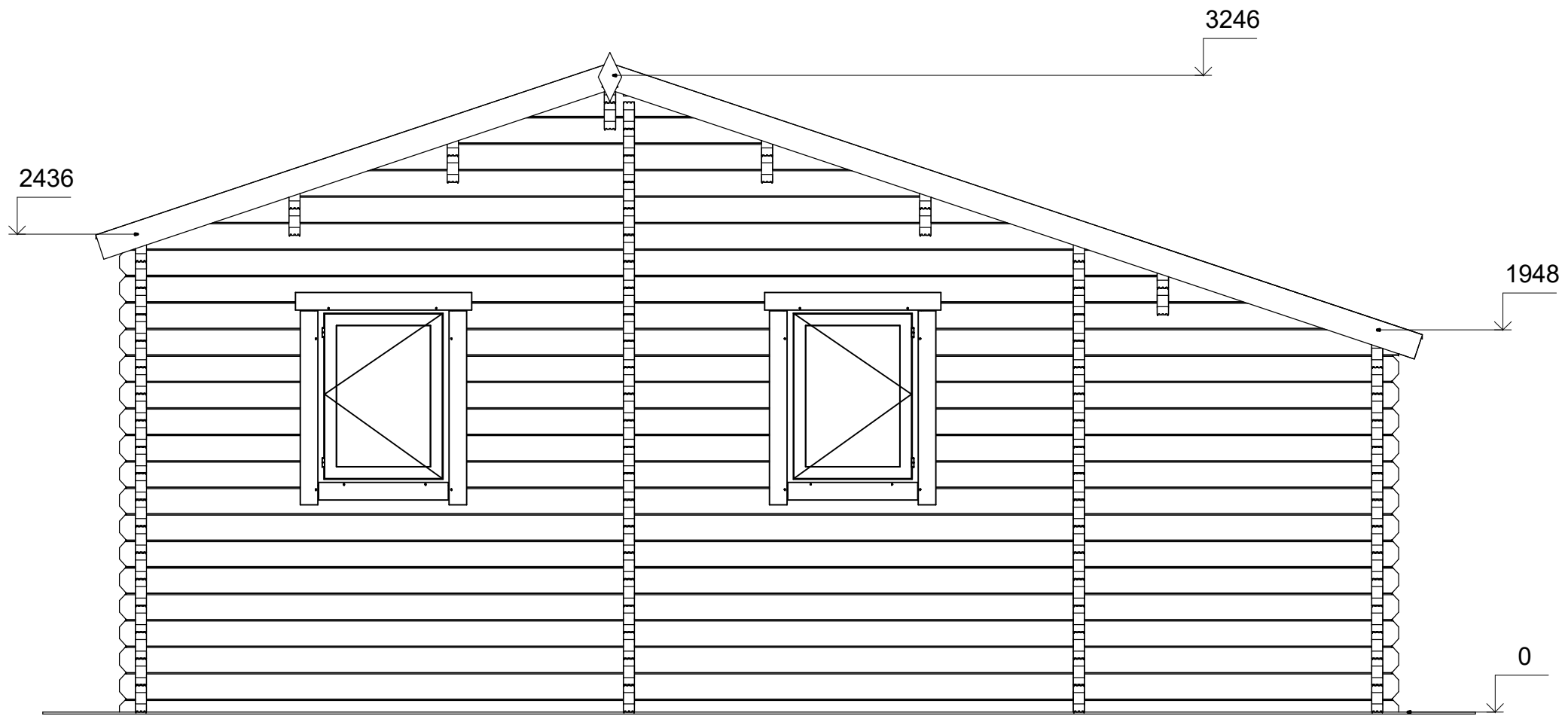
C

D



Profile	58x135mm	Project	58_VSP7.1_6.5x7.8	Scale
	2017-04-05 13:21:46	Drawing name	FACADE AD	1 : 35

Elewacje

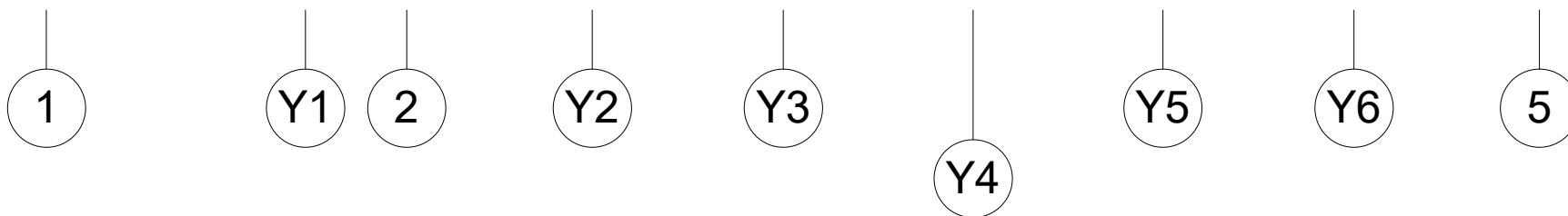
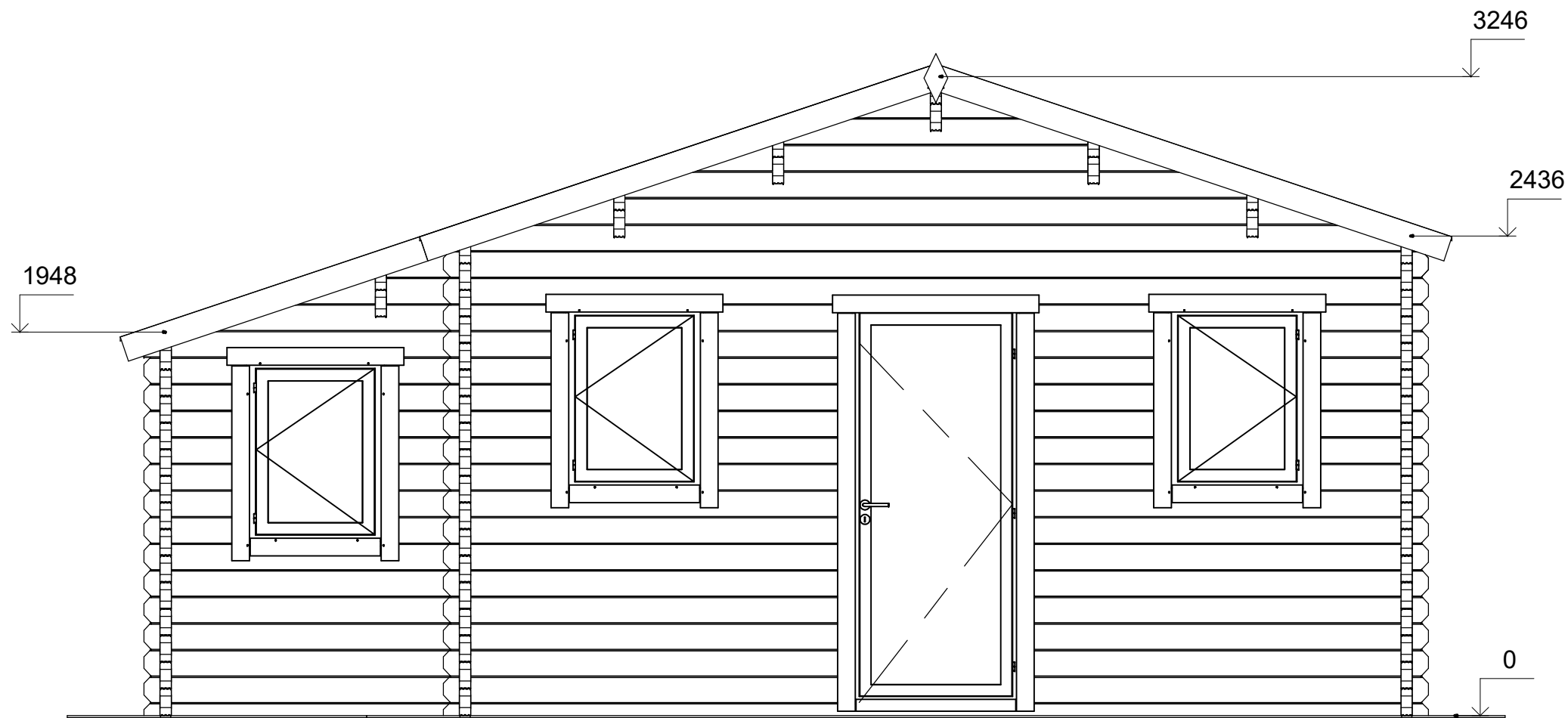


- 5
- Y6
- Y5
- 3
Y4
- Y3
- Y2
- 2
- Y1
- 1



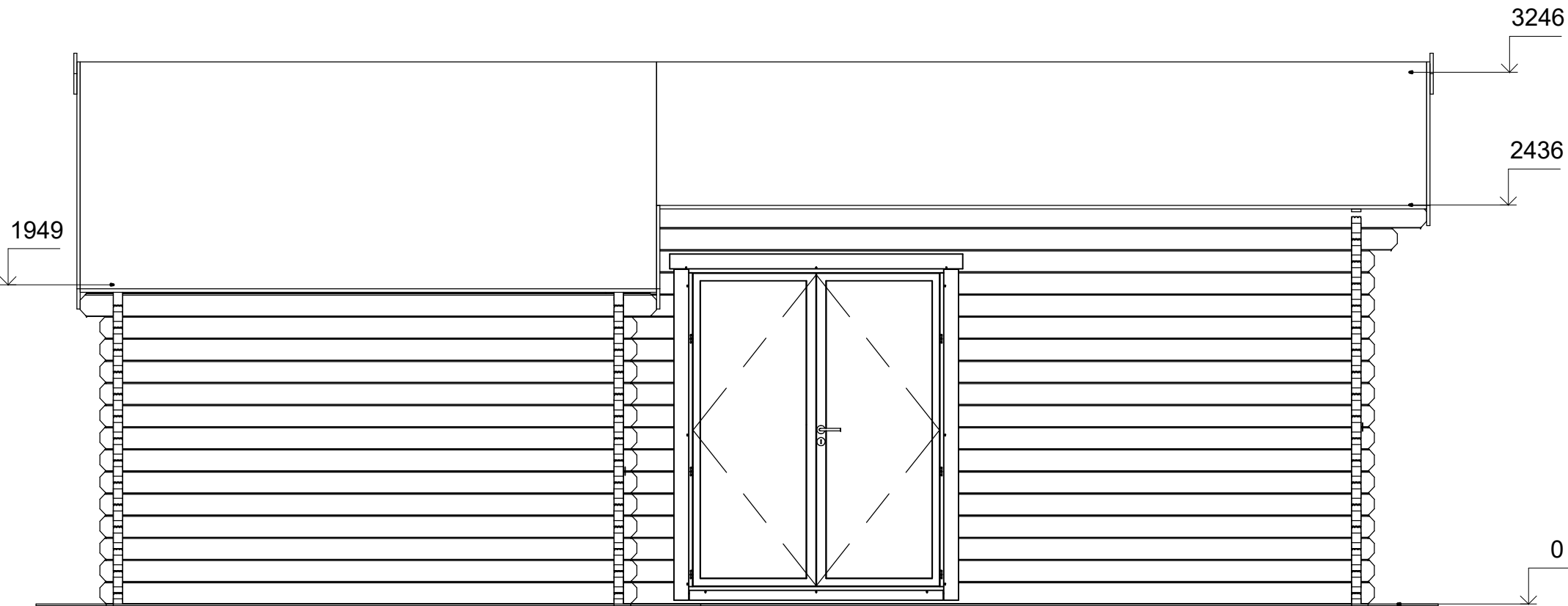
Profile	58x135mm	Project	58_VSP7.1_6.5x7.8	Scale	1 : 30
	2017-04-05 13:21:46	Drawing name	FACADE 51		

Elewacje



Profile	58x135mm	Project	58_VSP7.1_6.5x7.8	Scale	1 : 30
	2017-04-05 13:21:47	Drawing name	FACADE 15		

Elewacje



D

C

A



Profile	58x135mm	Project	58_VSP7.1_6.5x7.8	Scale
	2017-04-05 13:21:48	Drawing name	FACADE DA	1 : 35