

Zestaw produkcji, rysunki oraz opis techniczny



ILAWA

58_SN21.1_5x5

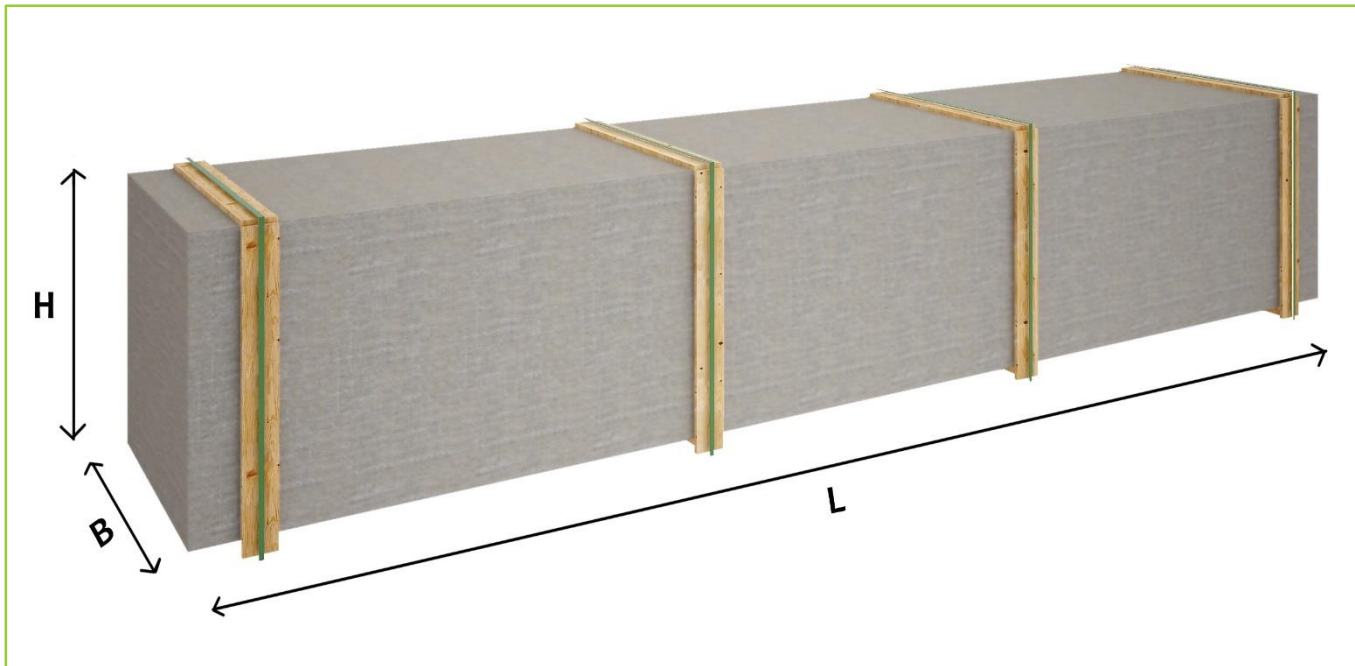


Opis techniczny



OPIS	WARTOŚĆ
Grubość ścian	58 mm
Wymiary ścian (szerokość x długość)	5 x 5 m
Wysokość ścian	2231 mm
Wysokość do kalenicy	2906 mm
Powierzchnia podłogi	23 m ²
Powierzchnia dachu	29 m ²
Kąt nachylenia dachu	16 ° odpowiada 28 %
Obliczone obciążenie konstrukcji dachu	150 kg/m ²
Okna	Szt. / stronę otwarcia sprawdź według rysunków projektu
Drzwi	Szt. / stronę otwarcia sprawdź według rysunków projektu
Zastosowane szkło	Podwójne zespolone
Wypust dachowy	Sprawdź według rysunków projektu
Powierzchnia zewnętrzna (ściany)	43,3 m ²
Powierzchnia wewnętrzna (ściany)	43,3 m ²
Poziom wilgotności drewna	~ 18 %

Opakowanie produktu



Wymiary i waga opakowania

H 750 x B 1200 x L 5300 mm = 1390 kg

Zestaw produktu



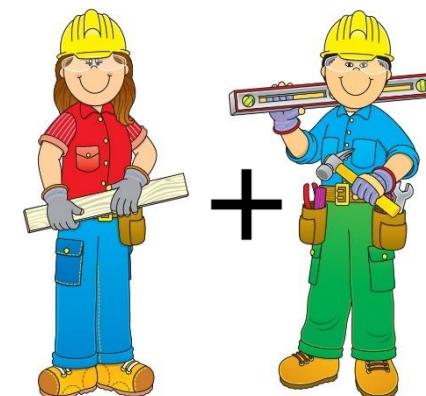
S-1A

- Hydroizolacja na fundament pod podwaliny
- * Podwaliny fundamentow płaskich
- Deska podłogowa z piórem wpust od 18 mm
- Zestaw listwy przypodłogowej
- Zestaw profilowanych desek scian sprawdź według rysunków projektu:
- 58 mm z podwójnym piórem wpust
- Deska dachowa z piórem wpust od 18 mm
- Zestaw elementów wykończeniowych z drewna: deska czołowa dachu, dekoracja dachu, deska czołowa wiezby dachowej oraz listwa przysufitowa
- Pokrycie dachu papa bitumiczna w rolkach, przybijana
- Zestaw elementow montazowych
- Materiały uszczelniające: taśma do uszczelniania drzwi, okien oraz narożników od wewnątrz; silicon dla narożników na zewnątrz oraz uszczelniania scian
- Prog metalowy do drzwi wejściowych
- Zestaw okien i drzwi z podwójną szybą, drzwi wewnętrzne całkowicie drewniane. Otwierane na zewnątrz okna, stronę otwarcia drzwi sprawdź według rysunków projektu
- Podwojna uszczelka gumowa dla dodatkowej ochrony okien i drzwi przed deszczem i wiatrem oraz zestaw zamków i klamek
- Zestaw desek do tarasu sprawdź według rysunków projektu
- **Uwaga:**
- * - Producent wyposaża model w podwaliny według swojego uznania, wymiary: 34x60 mm lub 44x60 mm lub 45x45 mm

Zalecenia dotyczące montażu



- Zalecamy aby montaż wykonywały co najmniej dwie osoby, ze względu na bezpieczeństwo.
- Montaż ma być wykonany zgodnie z instrukcją.
- Montaż domku należy wykonać jasnym dniem, aby uniknąć wilgoci, a także chronić elementy produktu przed bezpośrednim działaniem promieni słonecznych.
- Nie zwłocznie, po montażu należy wszystkie drewniane elementy pokryć warstwą impregnatu lub pomalować. W ten sposób otrzymacie piękną powierzchnię drewna przez długie lata.

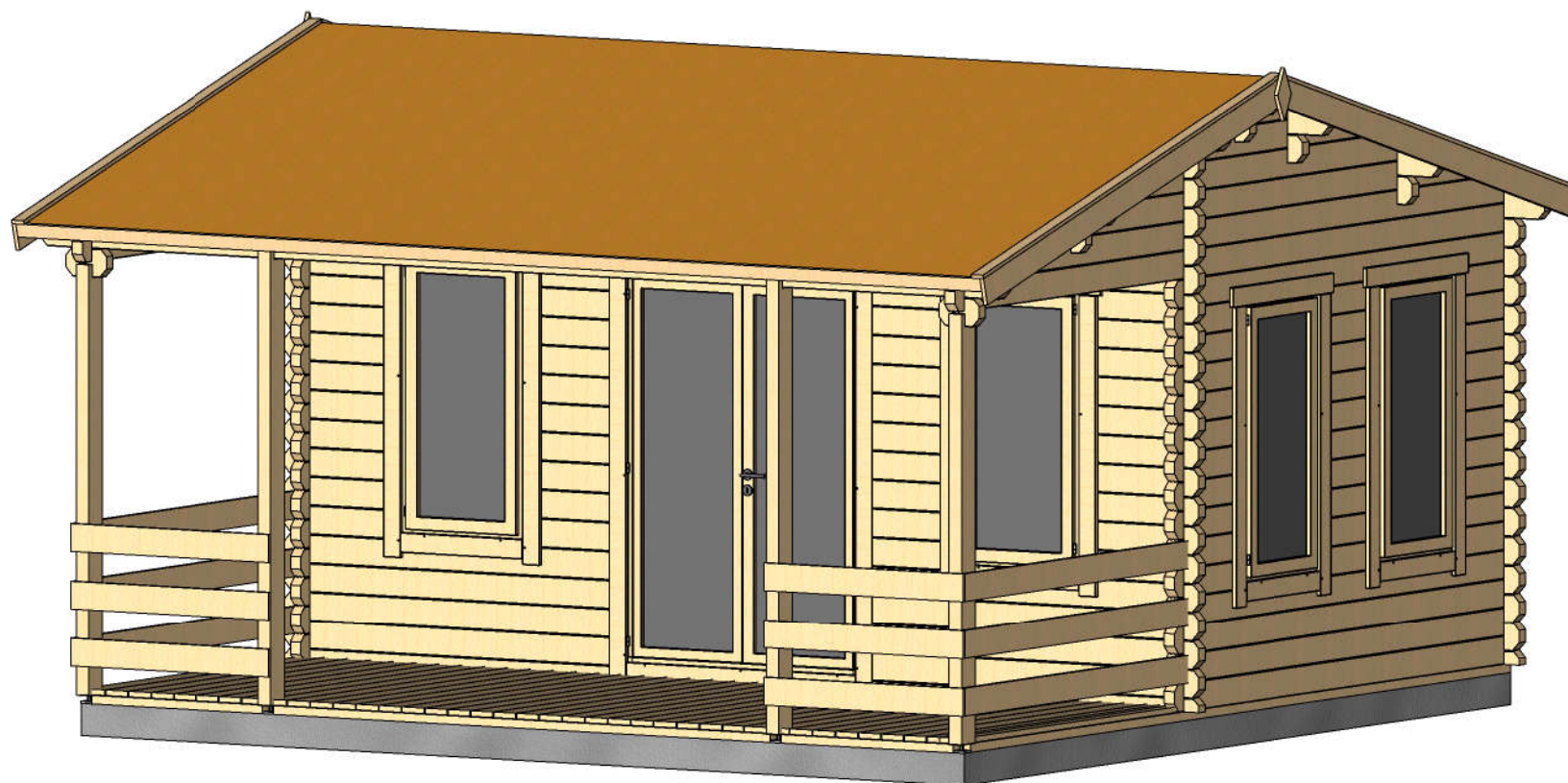


Usługi dodatkowe



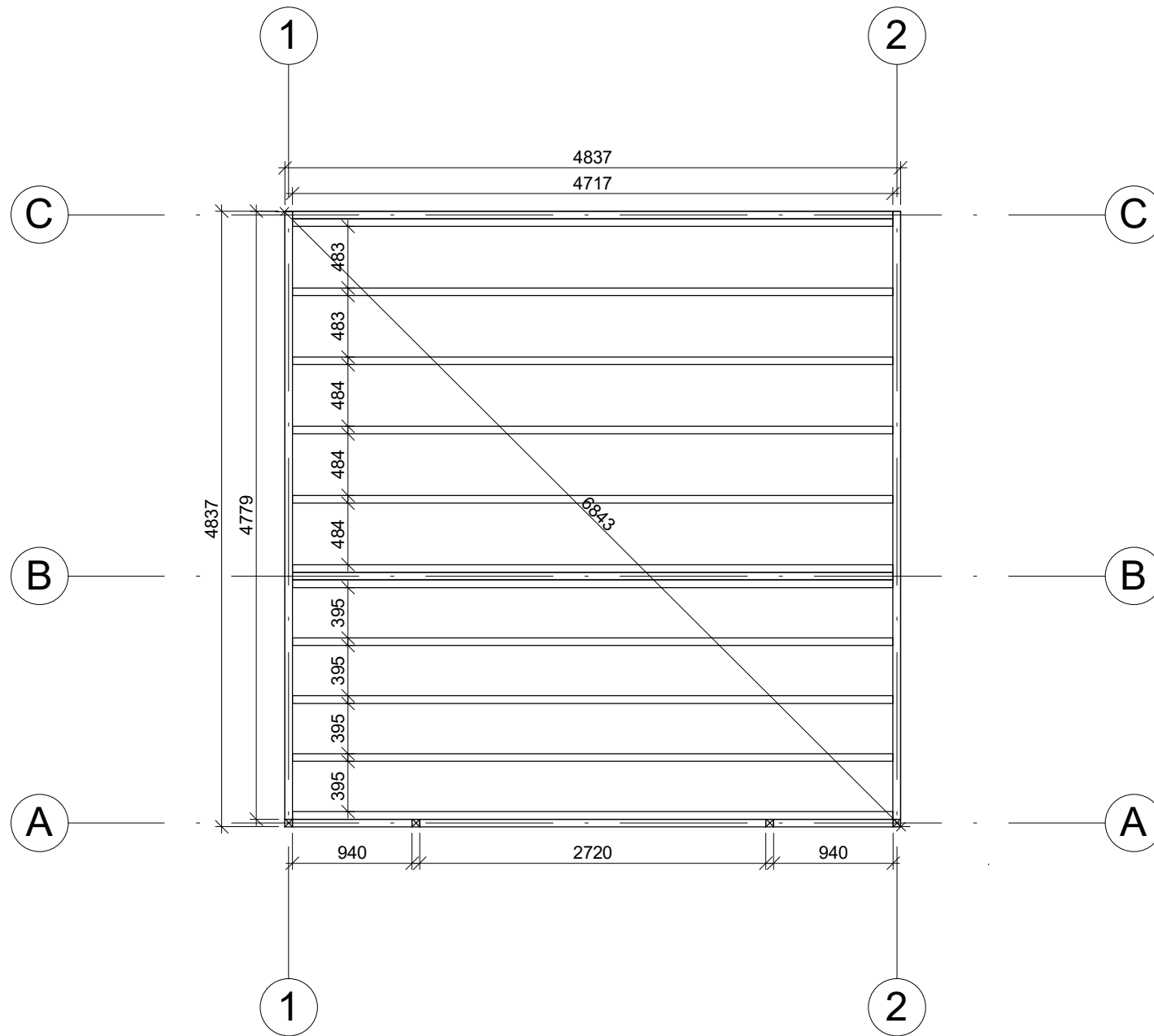
- Zapraszamy do skorzystania z usług doradczych naszych doświadczonych specjalistów (w zakresie montażu oraz konserwacji).
- Zapraszamy do skorzystania z oferty naszego sklepu internetowego (w oddziale „AKCESORIA“):
 - produkty impregnacji;
 - tarasu według życzenia klienta;
 - proponujemy rolety zewnętrzne /rolety wewnętrzne do okien i drzwi ;
 - duży wybór gontu bitumicznego
- Sklep internetowy: www.domkieoarchitektura.pl





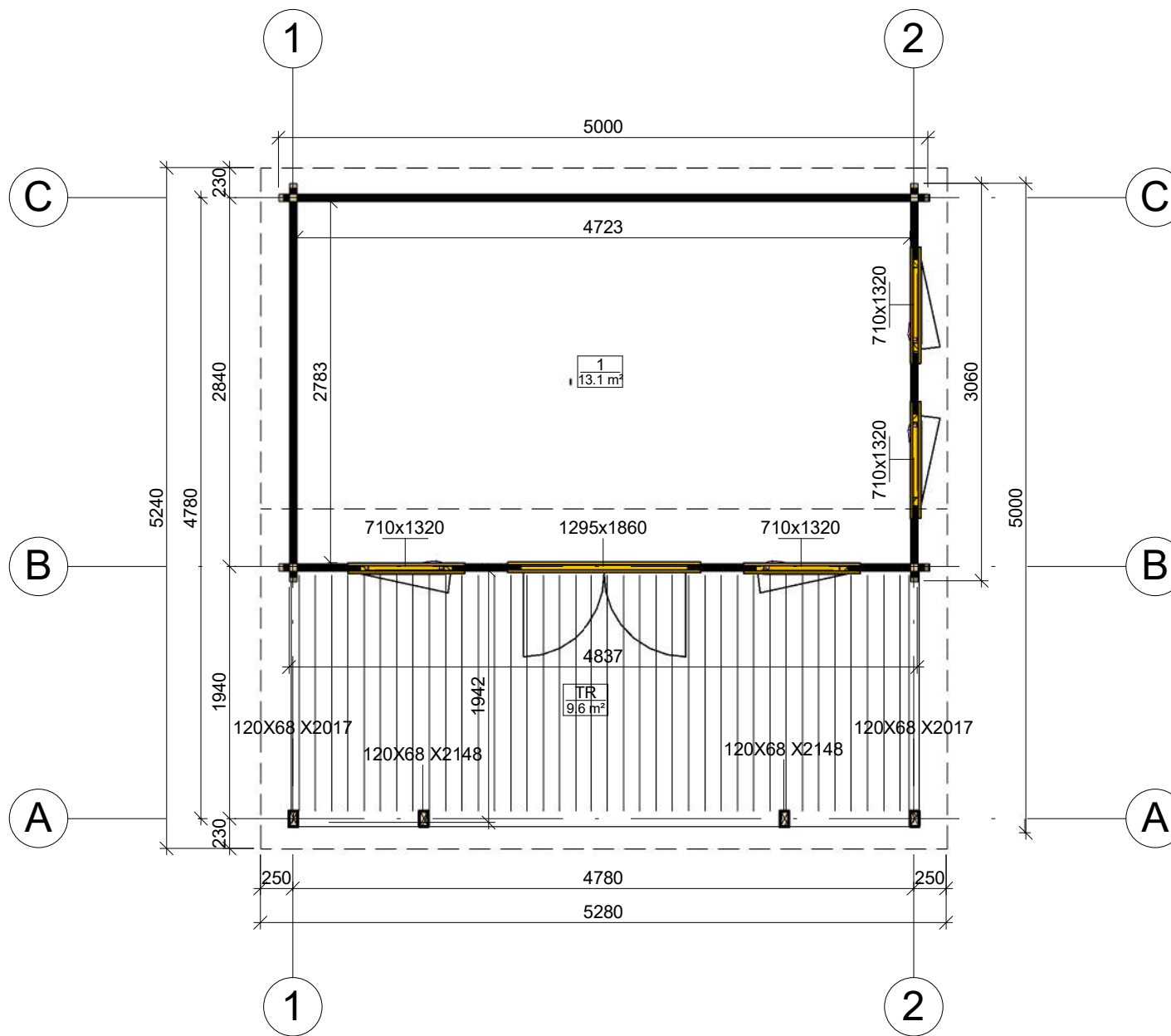
Profile	58x135mm	Project	58_SN21.1_5x5	Scale
	2018-01-15 10:32:24	Drawing name	3D VISUALIZATION	

Rzut fundamentu



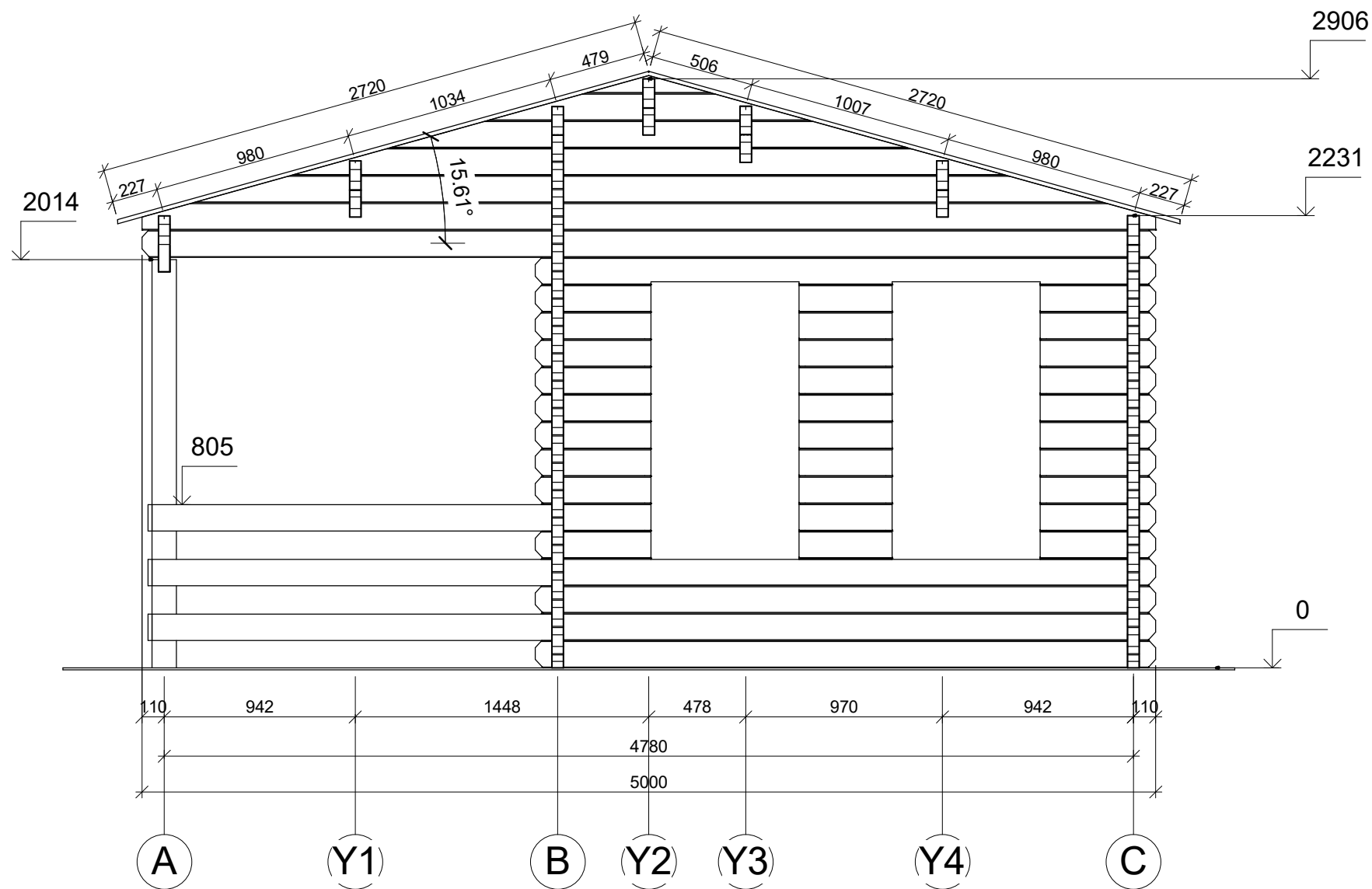
Profile	58x135mm	Project	58_SN21.1_5x5	Scale	1 : 50
	2018-01-15 10:14:19	Drawing name	BASE SIZE		

Rzut planu



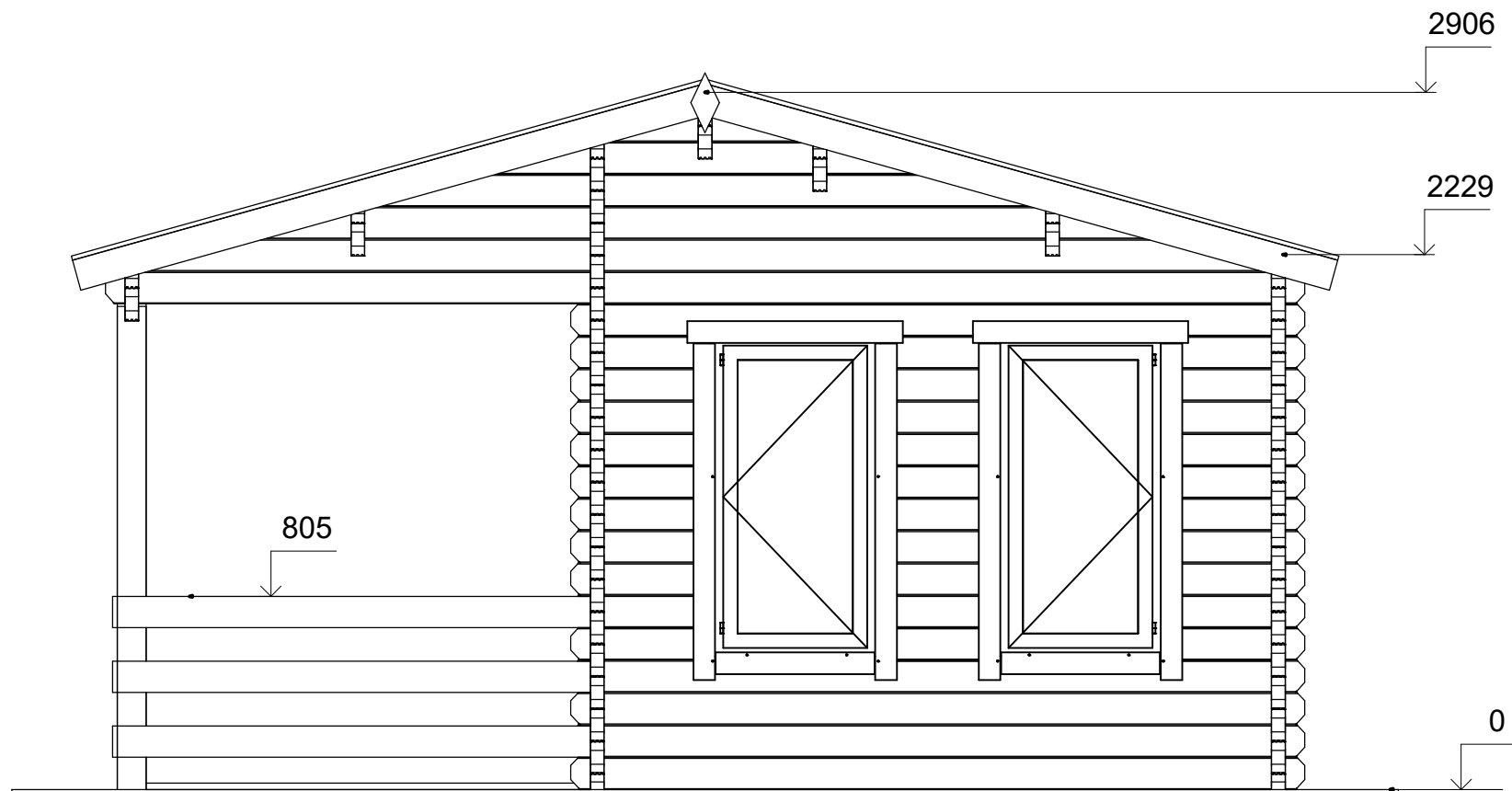
Profile	58x135mm	Project	58_SN21.1_5x5	Scale	1 : 50
	2018-01-15 10:13:44	Drawing name	1 FLOOR PLAN		

Przekroj



Profile	58x135mm	Project	58_SN21.1_5x5	Scale	1:30
	2018-01-15 10:35:56	Drawing name	VERTICAL SECTION 2-AC		

Elewacje



A

(Y1)

B

(Y2)

(Y3)

(Y4)

C



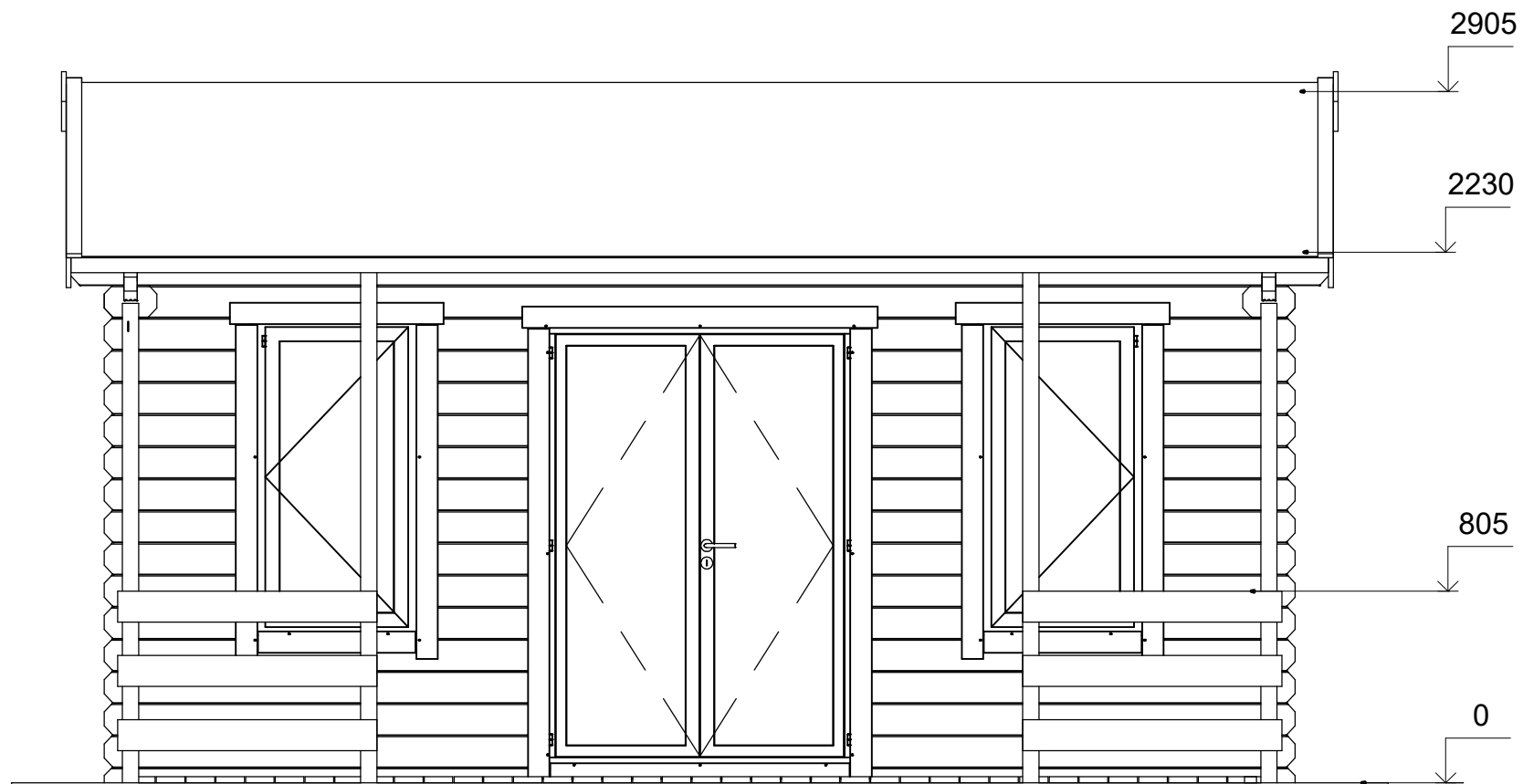
Profile	58x135mm	Project	58_SN21.1_5x5	Scale
	2018-01-15 10:33:10	Drawing name	FACADE AC	1:30

Elewacje



Profile	58x135mm	Project	58_SN21.1_5x5	Scale
	2018-01-15 10:33:11	Drawing name	FACADE 21	1 : 30

Elewacje



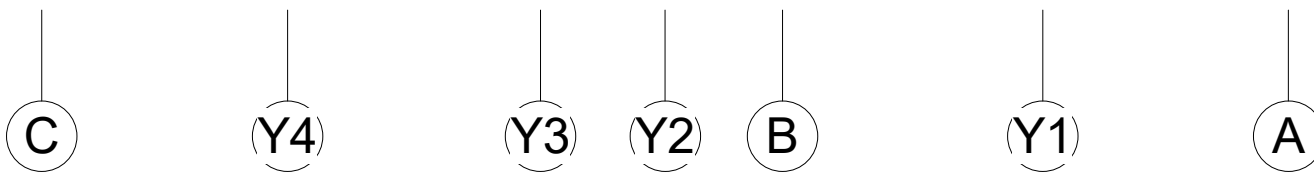
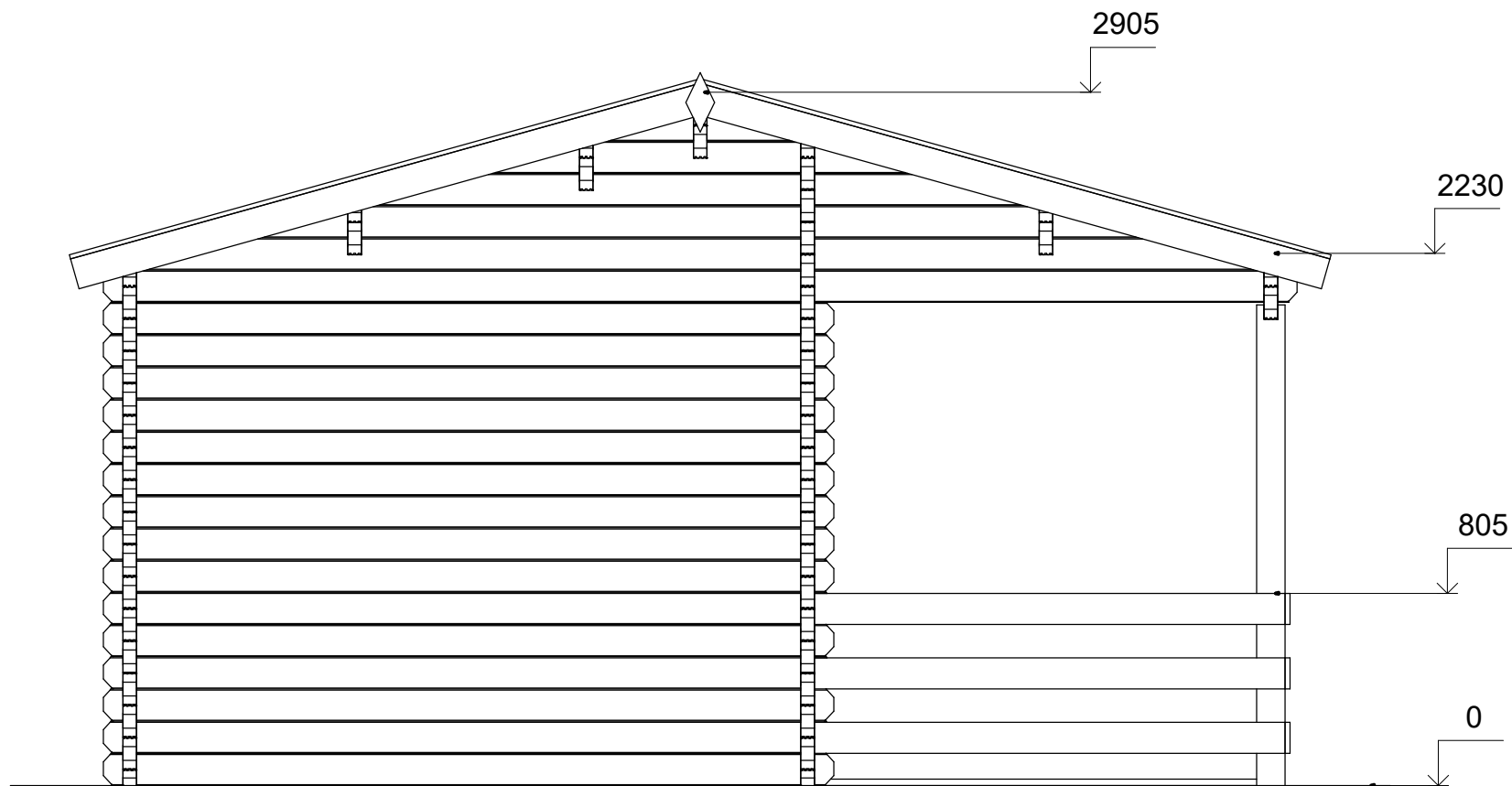
1

2



Profile	58x135mm	Project	58_SN21.1_5x5	Scale
	2018-01-15 10:33:11	Drawing name	FACADE 12	1 : 30

Elewacje



Profile	58x135mm	Project	58_SN21.1_5x5	Scale	
	2018-01-15 10:33:12	Drawing name	FACADE CA		1 : 30