

# Zestaw produkcji, rysunki oraz opis techniczny



**ILAWA**

**58\_SN21.1\_5x6**

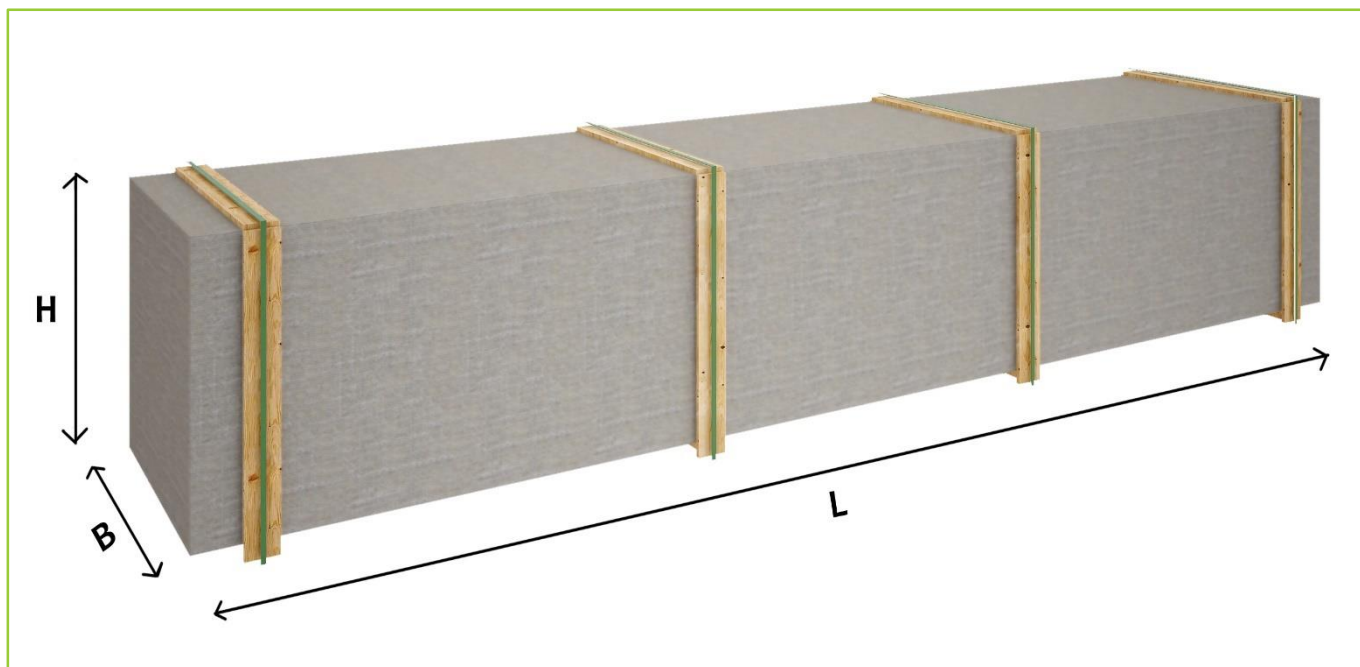


# Opis techniczny



OPIS	WARTOŚĆ
Grubość ścian	58 mm
Wymiary ścian (szerokość x długość)	5 x 6 m
Wysokość ścian	2229 mm
Wysokość do kalenicy	3040 mm
Powierzchnia podłogi	27,4 m <sup>2</sup>
Powierzchnia dachu	34,2 m <sup>2</sup>
Kąt nachylenia dachu	16 ° odpowiada 28 %
Obliczone obciążenie konstrukcji dachu	150 kg/m <sup>2</sup>
Okna	Szt. / stronę otwarcia sprawdź według rysunków projektu
Drzwi	Szt. / stronę otwarcia sprawdź według rysunków projektu
Zastosowane szkło	Podwójne zespolone
Wypust dachowy	Sprawdź według rysunków projektu
Powierzchnia zewnętrzna ( ściany )	49,1 m <sup>2</sup>
Powierzchnia wewnętrzna (ściany )	49,1 m <sup>2</sup>
Poziom wilgotności drewna	~ 18 %

# Opakowanie produktu



## Wymiary i waga opakowania

**H 800 x B 1200 x L 6000 mm = 1550 kg**

# Zestaw produktu



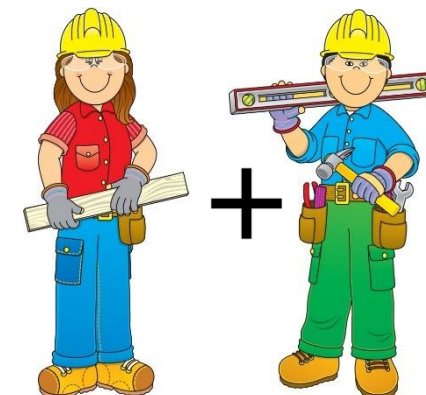
## S-1A

- Hydroizolacja na fundament pod podwaliny
- \* Podwaliny fundamentow płaskich
- Deska podłogowa z piórem wpust od 18 mm
- Zestaw listwy przypodłogowej
- Zestaw profilowanych desek scian sprawdź według rysunków projektu:
- 58 mm z podwójnym piórem wpust
- Deska dachowa z piórem wpust od 18 mm
- Zestaw elementów wykończeniowych z drewna: deska czołowa dachu, dekoracja dachu, deska czołowa wiezby dachowej oraz listwa przysufitowa
- Pokrycie dachu papa bitumiczna w rolkach, przybijana
- Zestaw elementow montazowych
- Materiały uszczelniające: taśma do uszczelniania drzwi, okien oraz narożników od wewnątrz; silicon dla narożników na zewnątrz oraz uszczelniania scian
- Prog metalowy do drzwi wejściowych
- Zestaw okien i drzwi z podwójną szybą, drzwi wewnętrzne całkowicie drewniane. Otwierane na zewnątrz okna, stronę otwarcia drzwi sprawdź według rysunków projektu
- Podwojna uszczelka gumowa dla dodatkowej ochrony okien i drzwi przed deszczem i wiatrem oraz zestaw zamków i klamek
- Zestaw desek do tarasu sprawdź według rysunków projektu
- **Uwaga:**
- \* - Producent wyposaża model w podwaliny według swojego uznania, wymiary: 34x60 mm lub 44x60 mm lub 45x45 mm

# Zalecenia dotyczące montażu



- Zalecamy aby montaż wykonywały co najmniej dwie osoby, ze względu na bezpieczeństwo.
- Montaż ma być wykonany zgodnie z instrukcją.
- Montaż domku należy wykonać jasnym dniem, aby uniknąć wilgoci, a także chronić elementy produktu przed bezpośrednim działaniem promieni słonecznych.
- Nie zwłocznie, po montażu należy wszystkie drewniane elementy pokryć warstwą impregnatu lub pomalować. W ten sposób otrzymacie piękną powierzchnię drewna przez długie lata.



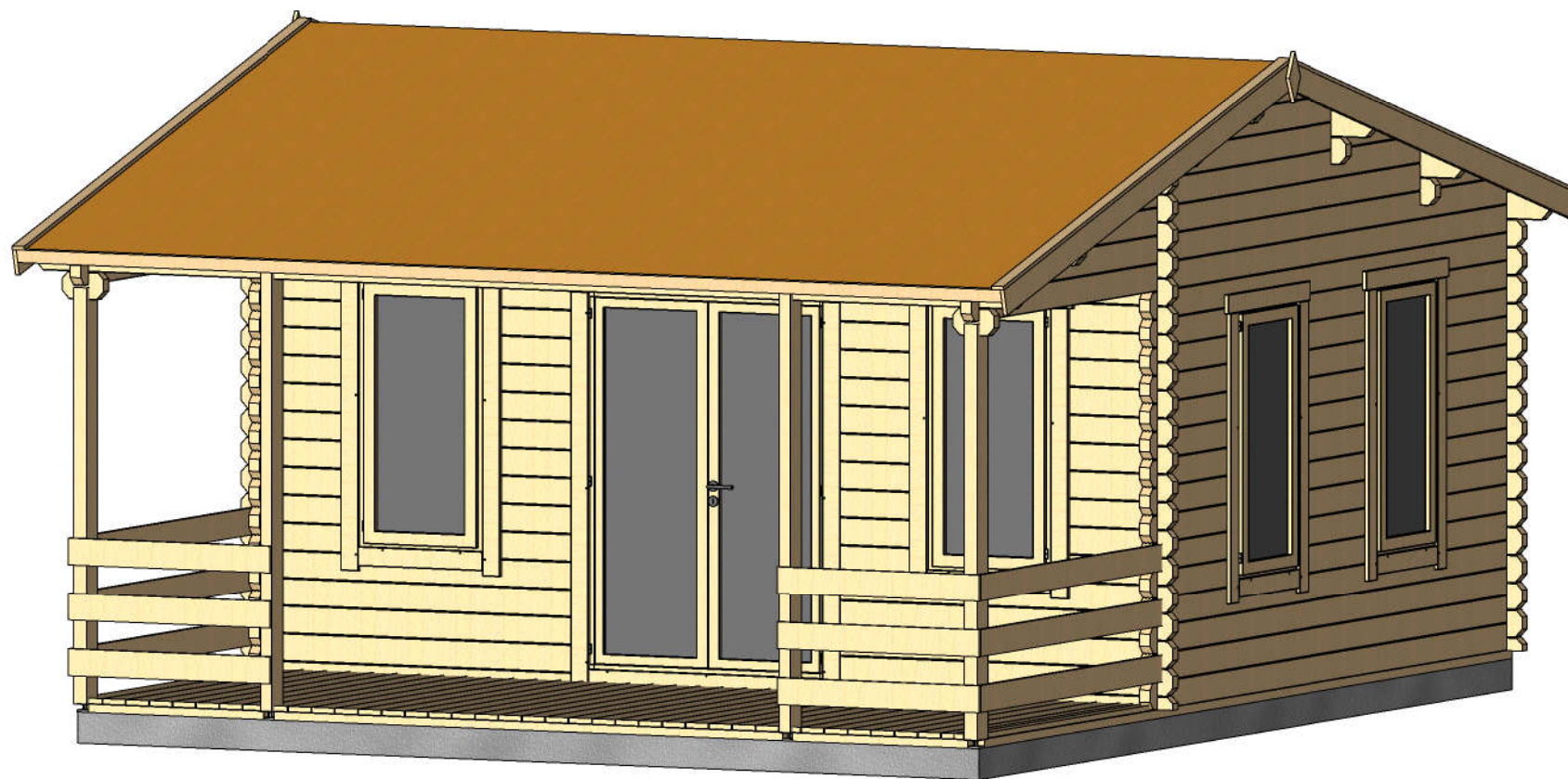
# Usługi dodatkowe



- Zapraszamy do skorzystania z usług doradczych naszych doświadczonych specjalistów (w zakresie montażu oraz konserwacji).
- Zapraszamy do skorzystania z oferty naszego sklepu internetowego (w oddziale „AKCESORIA“):
  - produkty impregnacji;
  - tarasu według życzenia klienta;
  - proponujemy rolety zewnętrzne /rolety wewnętrzne do okien i drzwi ;
  - duży wybór gontu bitumicznego
- Sklep internetowy: [www.domkieoarchitektura.pl](http://www.domkieoarchitektura.pl)





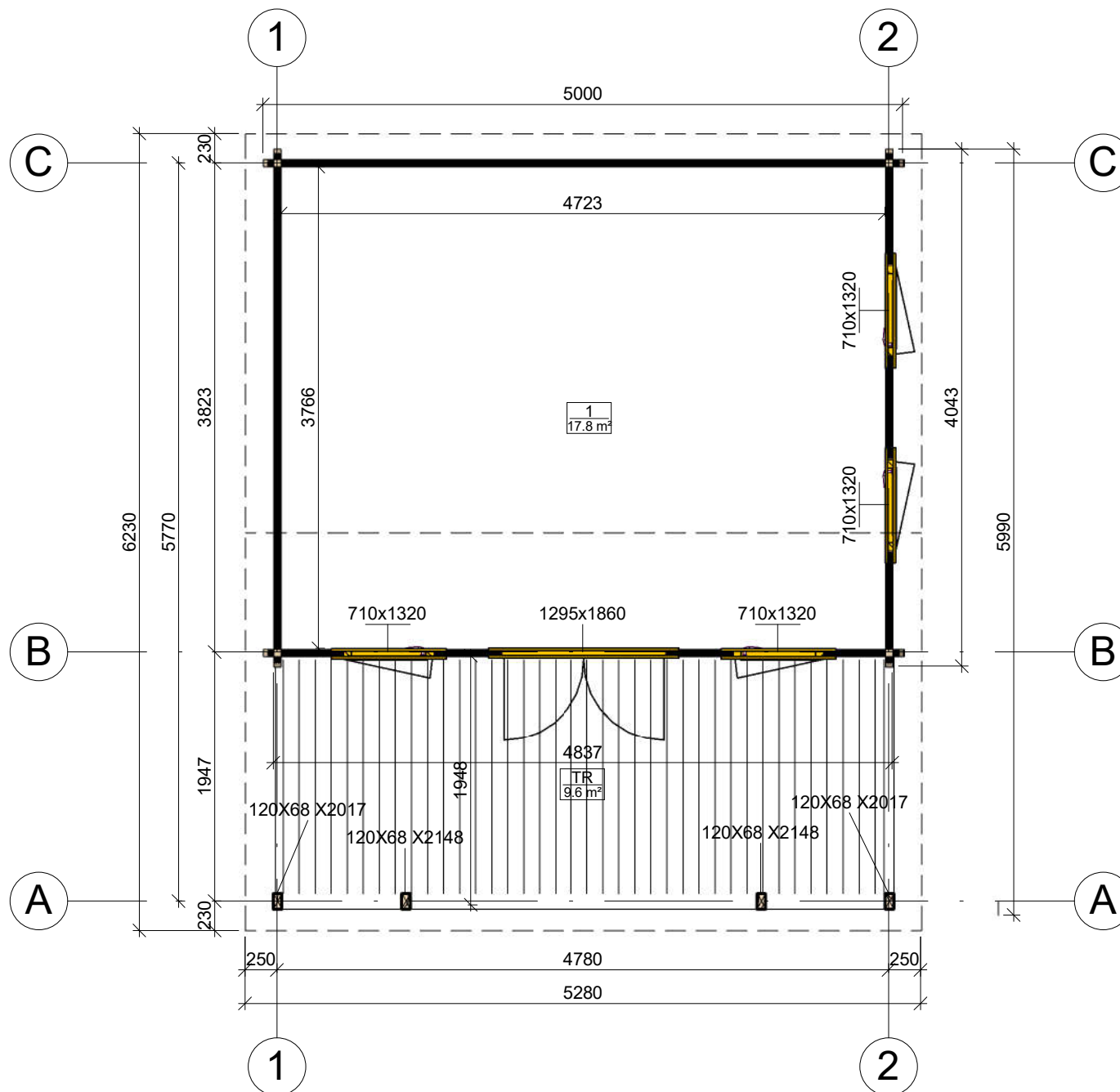


Profile	58x135mm	Project	58_SN21.1_5x6	Scale
	2018-01-15 13:31:34	Drawing name	3D VISUALIZATION	



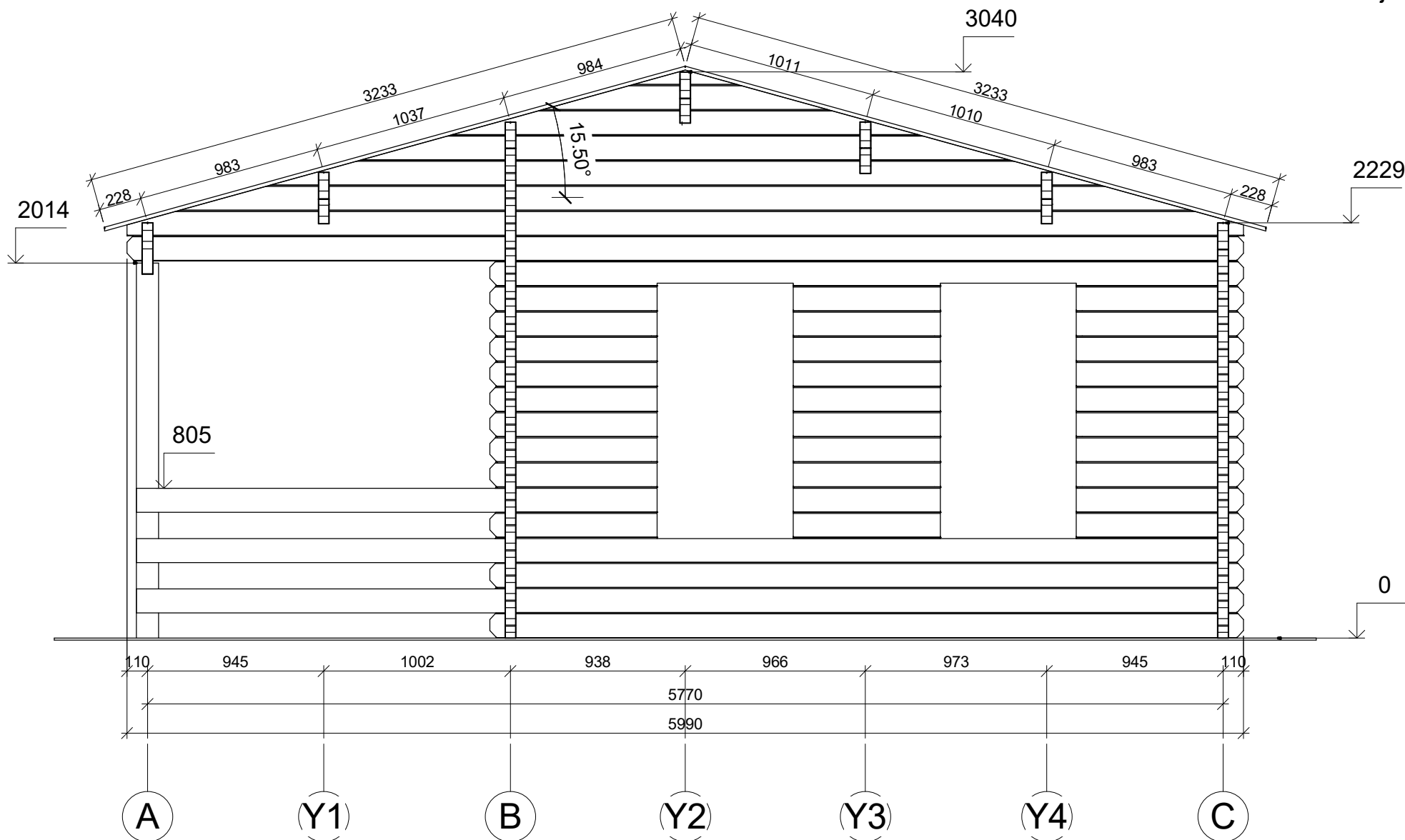


Rzut planu



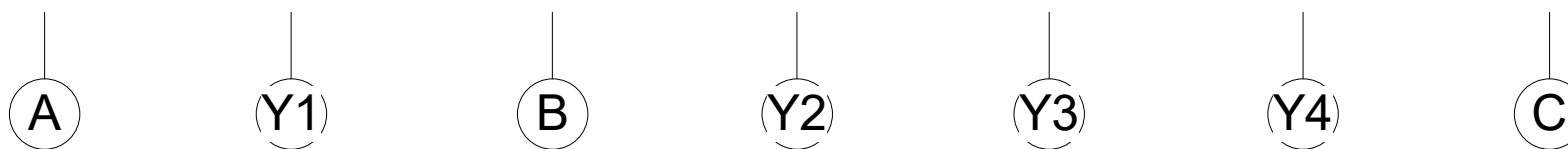
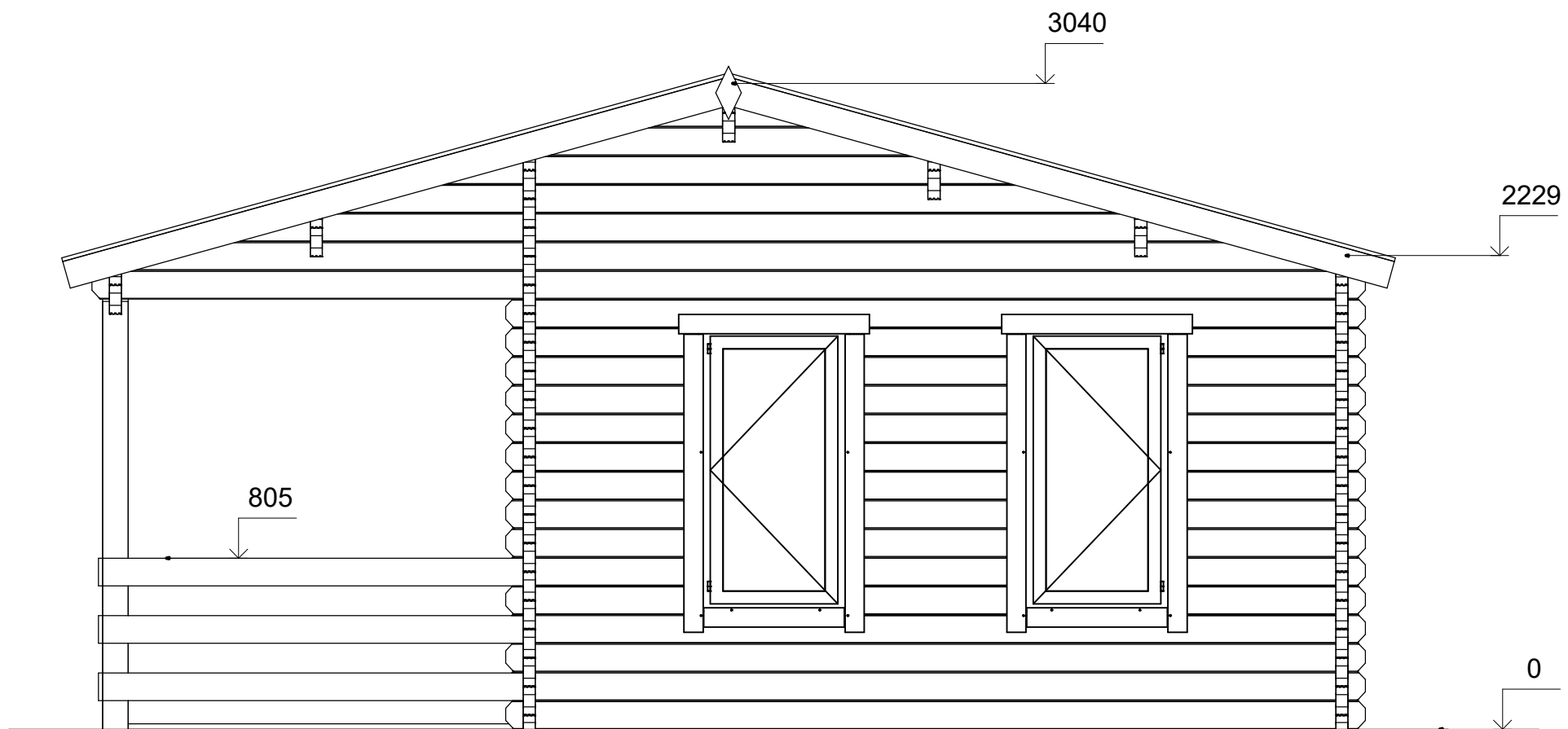
Profile	58x135mm	Project	58_SN21.1_5x6	Scale	1 : 50
	2018-01-15 11:57:03	Drawing name	1 FLOOR PLAN		

Przekroj



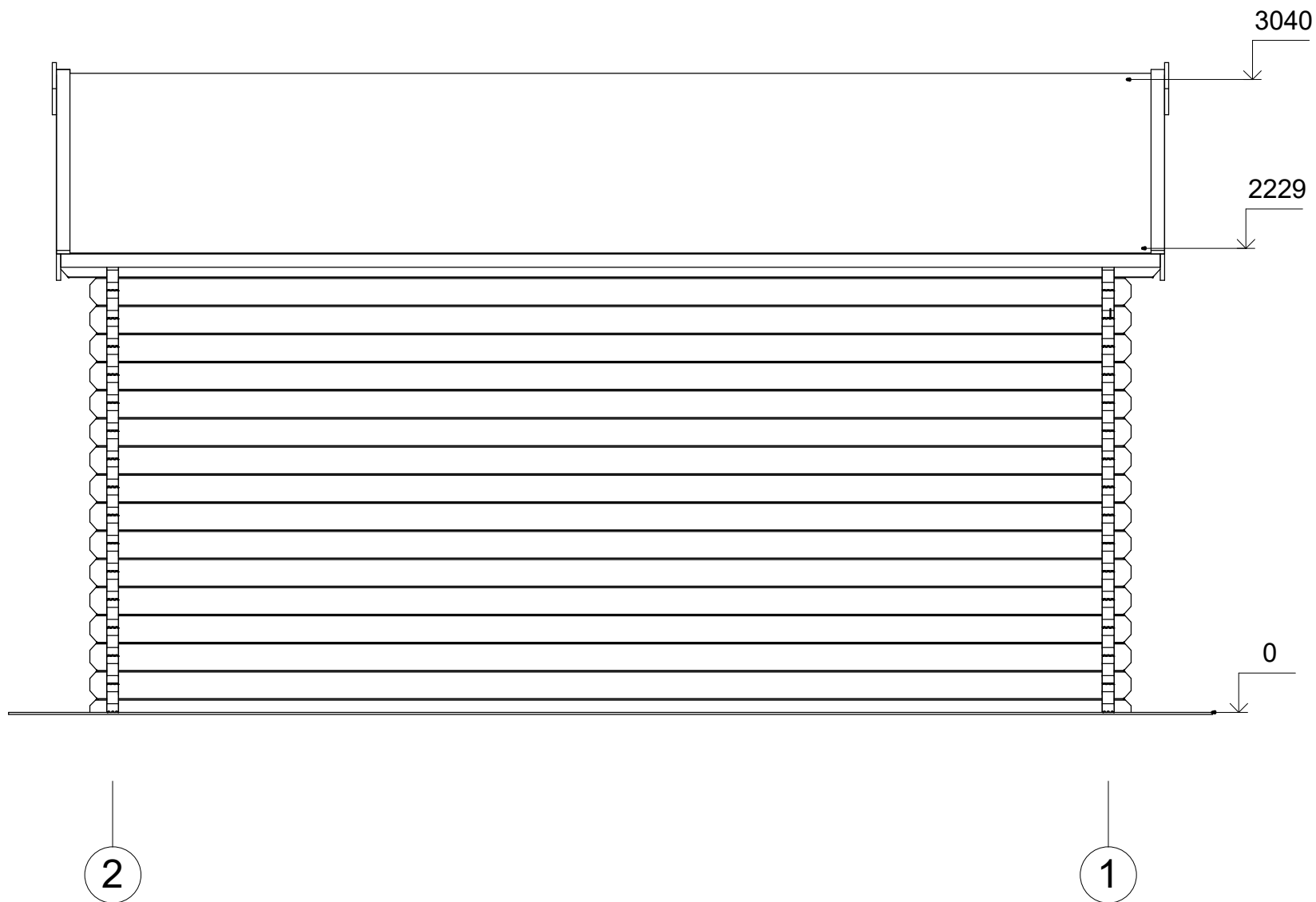
Profile	58x135mm	Project	58_SN21.1_5x6	Scale	1:30
	2018-01-15 13:32:16	Drawing name	VERTICAL SECTION 2-AC		

# Elewacje



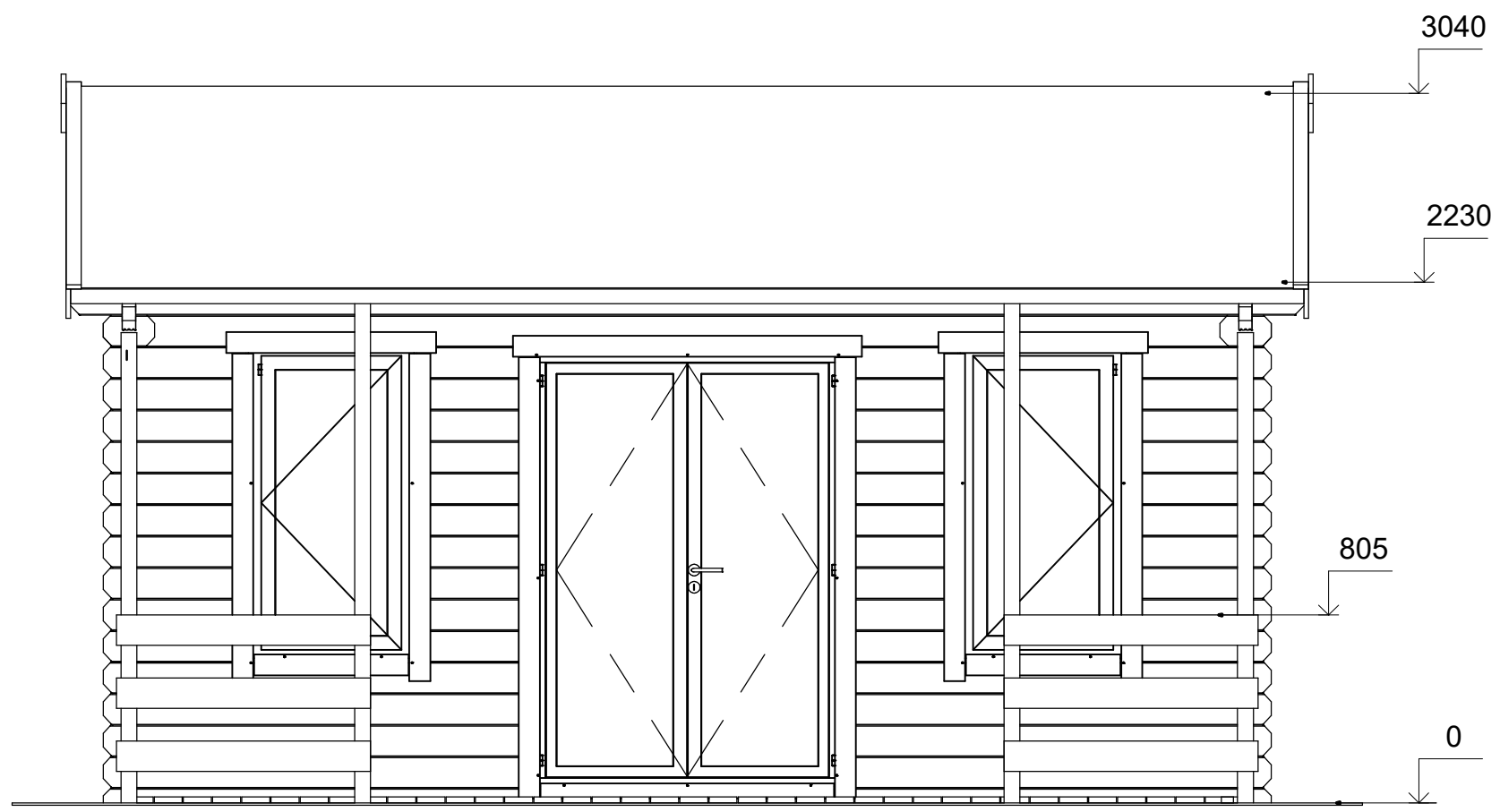
Profile	58x135mm	Project	58_SN21.1_5x6	Scale
	2018-01-15 13:34:57	Drawing name	FACADE AC	1:30

# Elewacje



Profile	58x135mm	Project	58_SN21.1_5x6	Scale
	2018-01-15 13:34:58	Drawing name	FACADE 21	1 : 30

# Elewacje



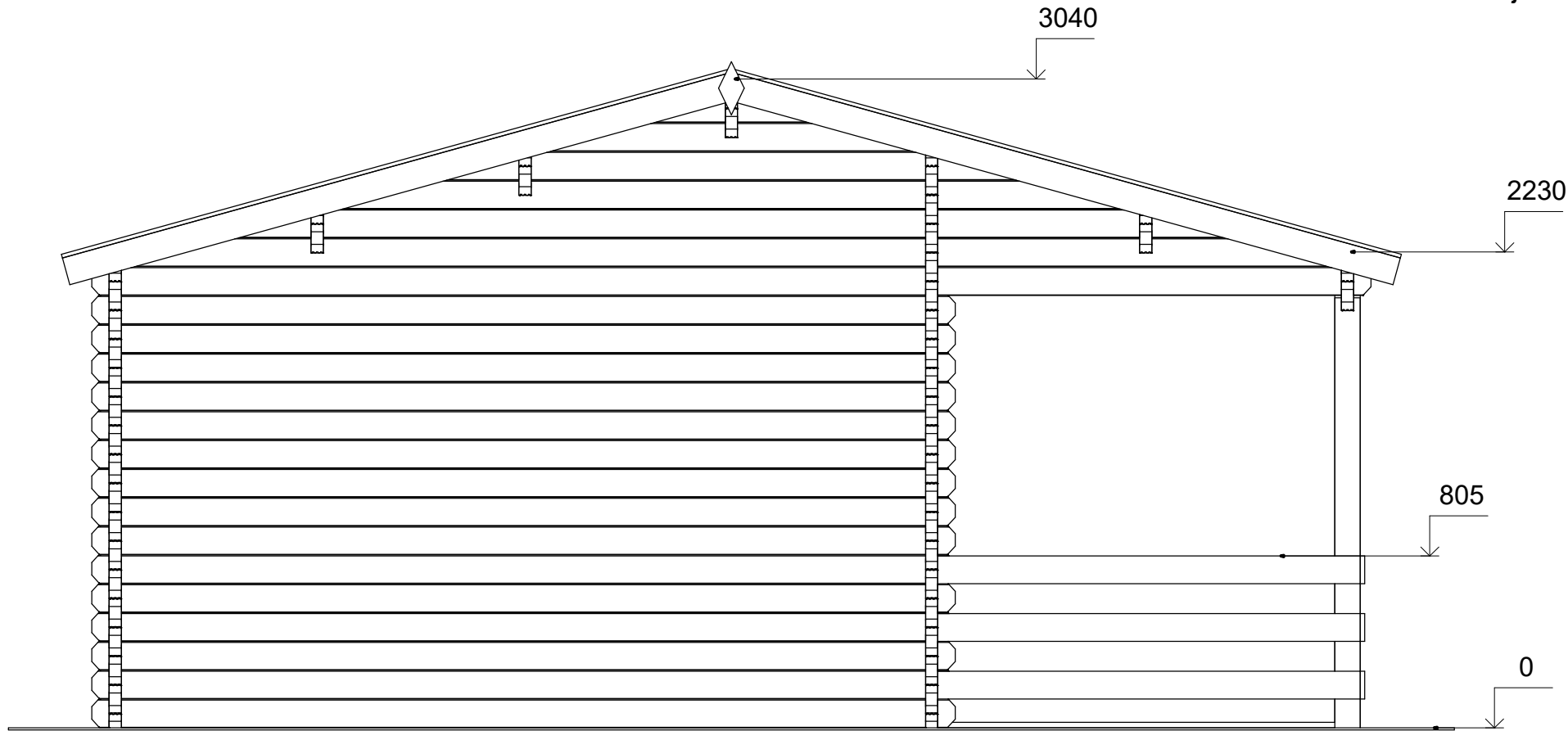
1

2



Profile	58x135mm	Project	58_SN21.1_5x6	Scale
	2018-01-15 13:34:59	Drawing name	FACADE 12	1 : 30

# Elewacje



C

Y4

Y3

Y2

B

Y1

A



Profile	58x135mm	Project	58_SN21.1_5x6	Scale	
	2018-01-15 13:35:00	Drawing name	FACADE CA		1 : 30