



**Dom letniskowy KNOPIN  
VSP38.1  
6 x 5,1 m, 58 mm, Pełny zestaw  
PREMIUM**

Produkt #VSP38.1\_6x5,1\_58

**39840.00 zł**

42170.00 zł / Zaoszczędzisz : 2330.00 zł

Najniższa cena w ciągu ostatnich 30 dni **42170.00 zł**

Cena obowiązuje przez 15 dni

<https://domkiekoarchitektura.pl/dom-letniskowy-knopin-vsp38-1>



Opis	WARTOŚĆ
Grubość ścian	58 mm
Wymiary ścian (szerokość x długość)	6 x 5,1 m
Wysokość ścian	2430 mm
Wysokość do kalenicy	2700 mm
Powierzchnia podłogi	18,8 m <sup>2</sup> + 9,2 m <sup>2</sup> taras
Powierzchnia dachu	22,5 m <sup>2</sup>
Kąt nachylenia dachu	3,44 ° odpowiada 6,1 %
Obliczone obciążenie konstrukcji dachu	150 kg/m <sup>2</sup>
Okna	Szt. / stronę otwarcia sprawdź według rysunków projektu
Drzwi	Szt. / stronę otwarcia sprawdź według rysunków projektu
Zastosowane szkło	Podwójne zespolone
Wypust dachowy	Sprawdź według rysunków projektu
Powierzchnia zewnętrzna ( ściany )	41 m <sup>2</sup>
Powierzchnia wewnętrzna (ściany )	57 m <sup>2</sup>
Poziom wilgotności drewna	~ 18 %

#### Wymiary i waga opakowania

H 620 x B 1200 x L 6000 mm = 1170 kg

H 640 x B 1200 x L 6000 mm = 1170 kg

## Zestaw produktu

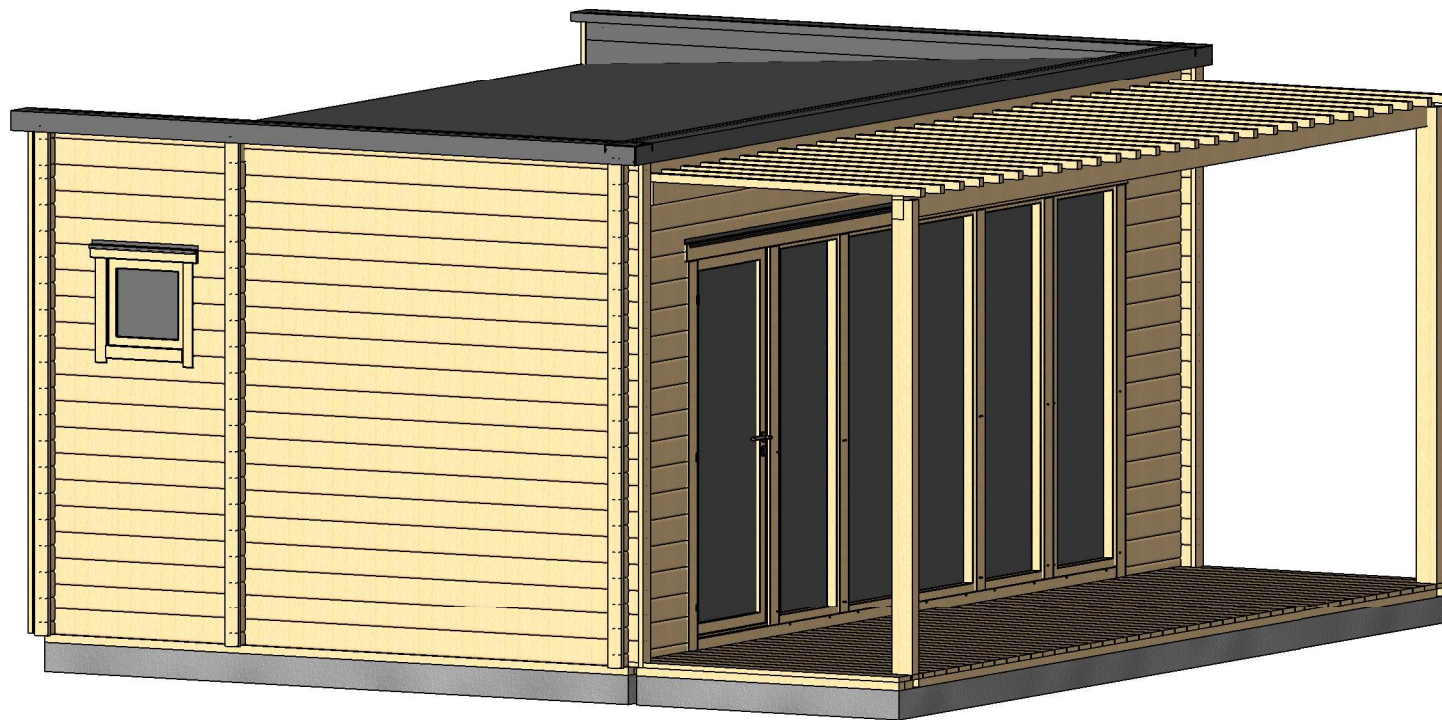
P

- Hydroizolacja na fundament pod podwaliny
- Podwaliny fundamentów płaskich
- Deska podłogowa grubości ok 18 mm z pióro wpustem
- Zestaw listwy przypodłogowej
- Zestaw profilowanych balików ścian:  
Balik 58 mm z podwójnym piórem wpust
- Schody lub drabina na antresolę lub piętro, zmienna w zależności od planów i modelu
- Podłoga piętra z litego drewna grubości ok 18 mm z pióro wpustem
- Deska dachowa grubości ok 18 mm z pióro wpustem
- Zestaw elementów wykończeniowych z drewna: deska czołowa dachu, dekoracja dachu, deska czołowa więźby dachowej oraz listwa przysufitowa
- Papa bitumiczna na pokrycie dachowe w rolkach, przybijana
- Zestaw elementów montażowych
- Materiały uszczelniające: taśma do uszczelniania drzwi, okien oraz narożników od wewnątrz; silikon do narożników na zewnątrz oraz uszczelniania ścian
- Próg metalowy do drzwi wejściowych
- Zestaw okien i drzwi z podwójną szybą, drzwi wewnętrzne całkowicie drewniane. Stronę otwarcia drzwi i okien prosimy sprawdzić według rysunków projektu
- Podwójna uszczelka gumowa do dodatkowej ochrony okien i drzwi przed deszczem i wiatrem oraz zestaw zamków i klamek
- Zestaw do montażu tarasu z deski grubości ok 18 mm

Tel.: +48 856 723 031

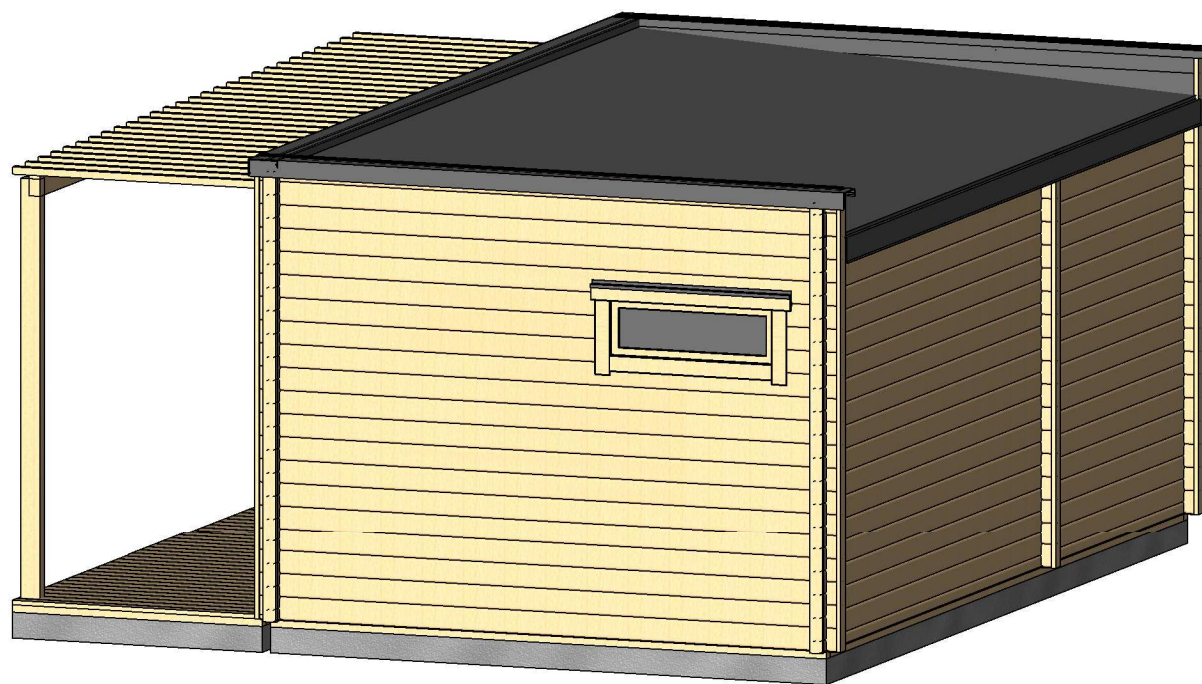
Kontakt mailowy: [sklep@domkieoarchitektura.pl](mailto:sklep@domkieoarchitektura.pl)  
[www.domkieoarchitektura.pl](http://www.domkieoarchitektura.pl)

# 3D WIZUALIZACJA



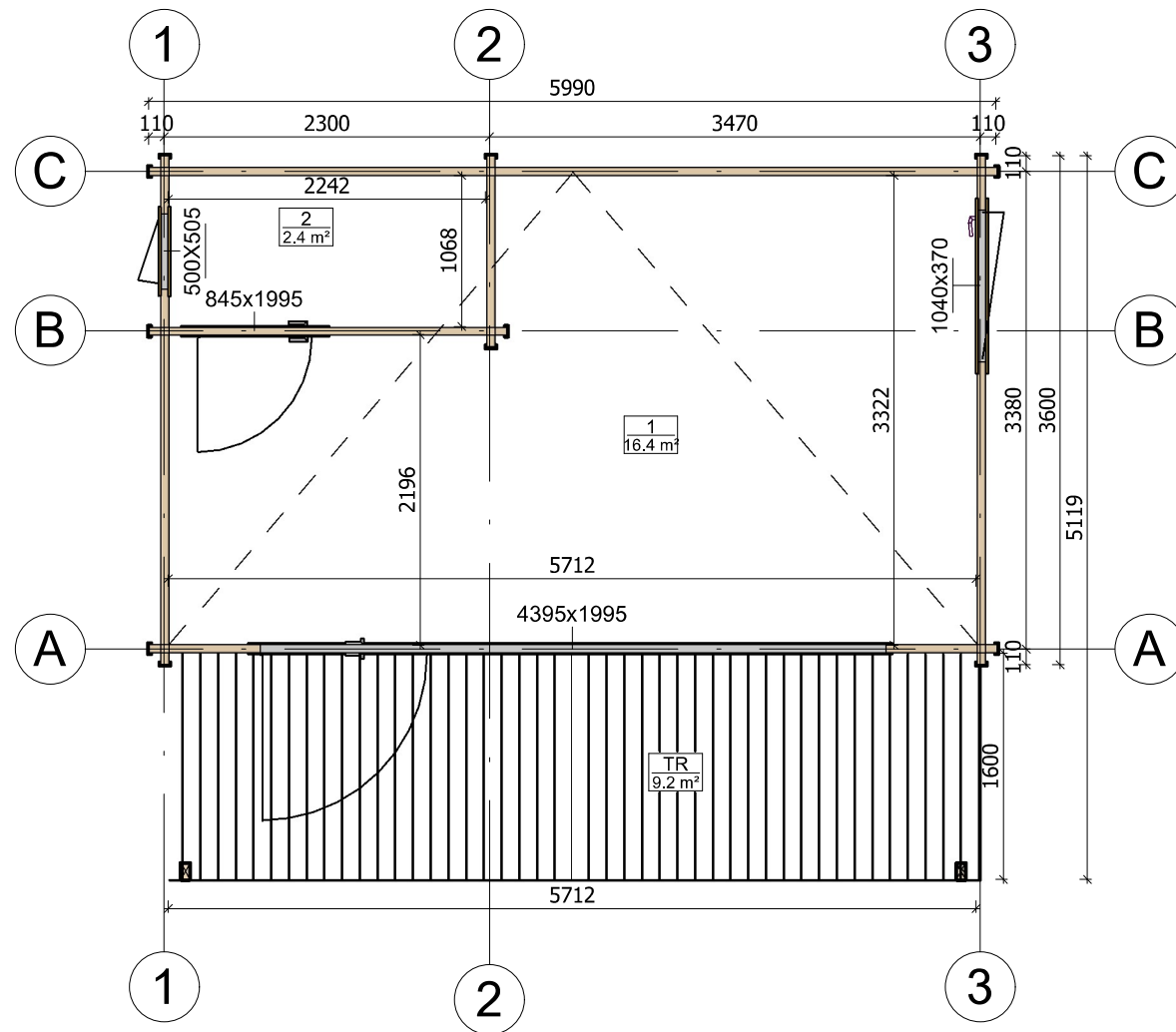
Profile	58x135mm	Project	58_VSP38.1_6x5.1 BK	Scale
	2019-07-23 15:57:20	Drawing name	3D VISUALIZATION	

# 3D WIZUALIZACJA



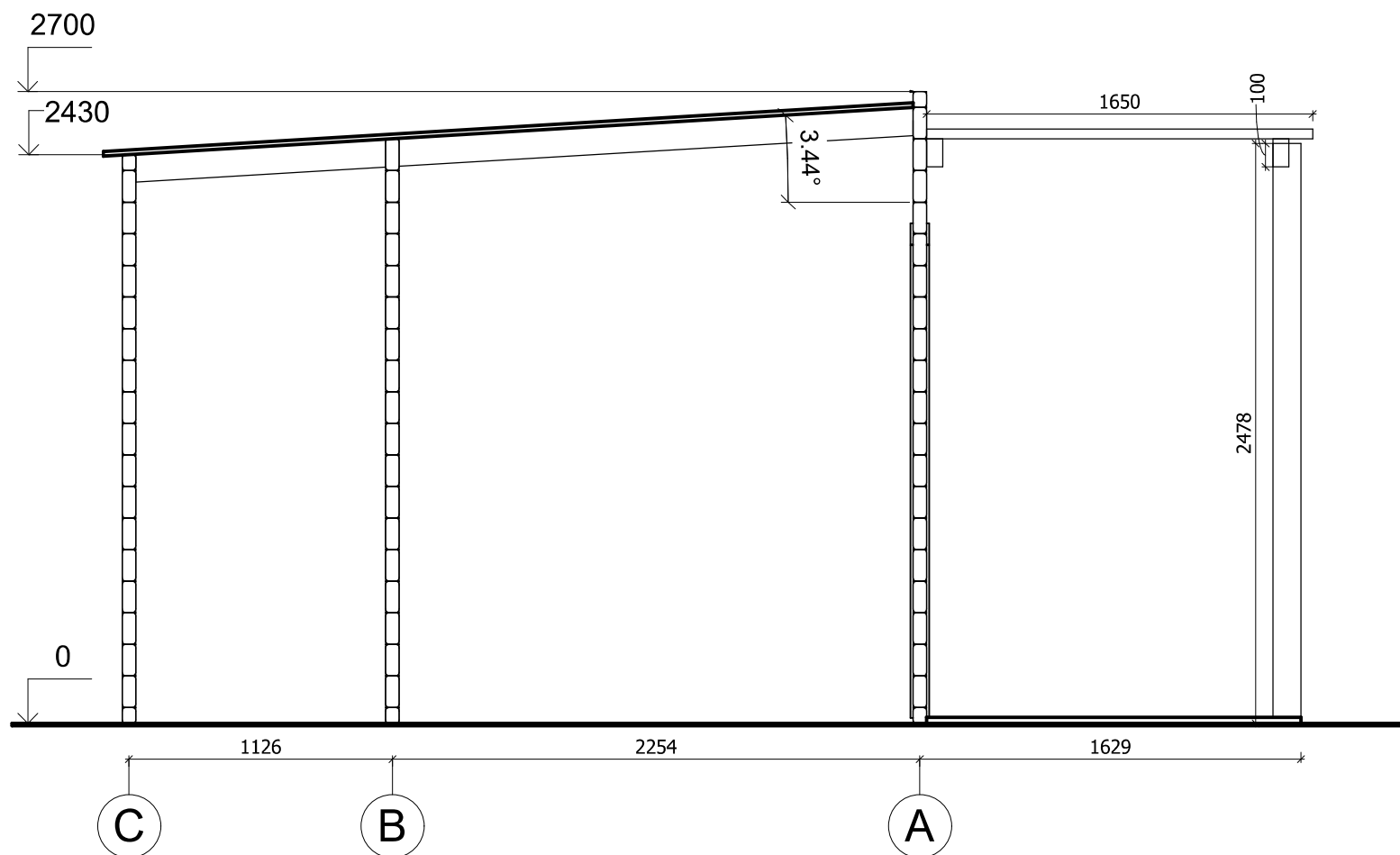
Profile	58x135mm	Project	58_VSP38.1_6x5.1 BK	Scale
	2019-07-23 15:57:21	Drawing name	3D VISUALIZATION	

# RZUT PLANU



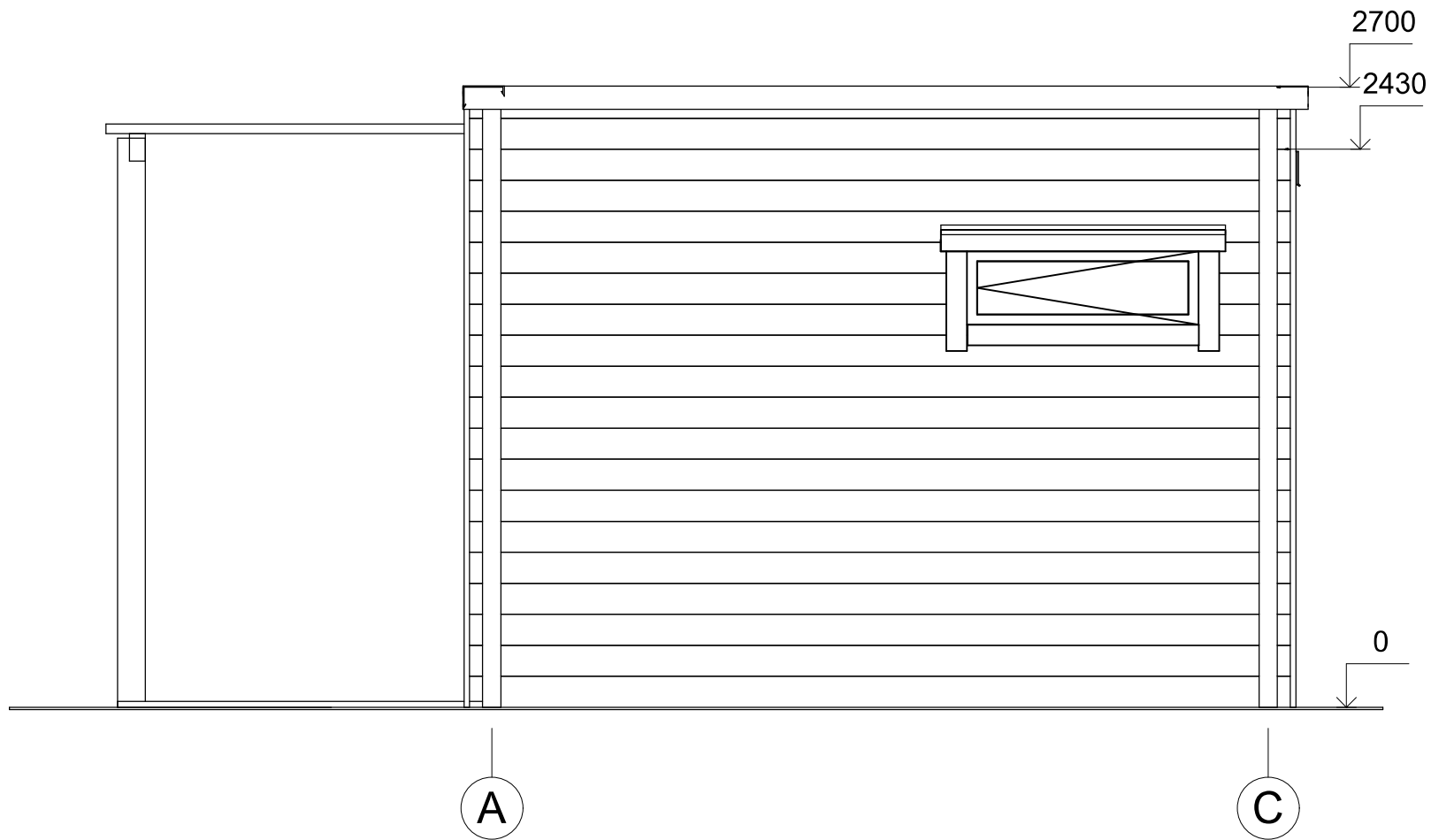
Profile	58x135mm	Project	58_VSP38.1_6x5.1 BK	Scale
	2019-07-23 15:53:17	Drawing name	1 FLOOR PLAN	1 : 55

# PRZEKROJ



Profile	58x135mm	Project	58_VSP38.1_6x5.1 BK	Scale	
	2019-07-23 16:01:52	Drawing name	VERTICAL SECTION CA		1 : 30

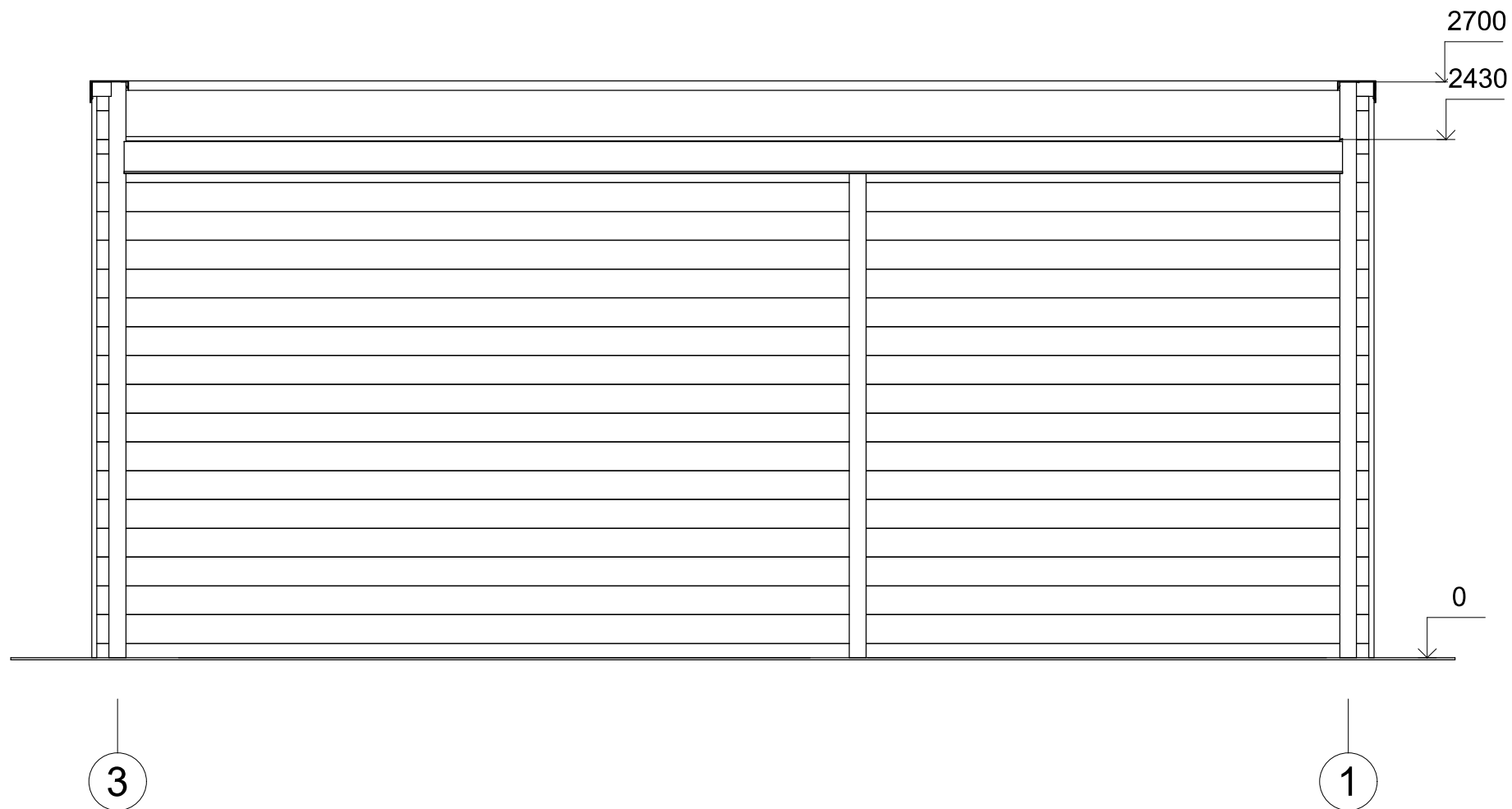
# ELEWACJE



Profile	58x135mm	Project	58_VSP38.1_6x5.1 BK	Scale
	2019-07-23 15:42:31	Drawing name	FACADE AC	1 : 30

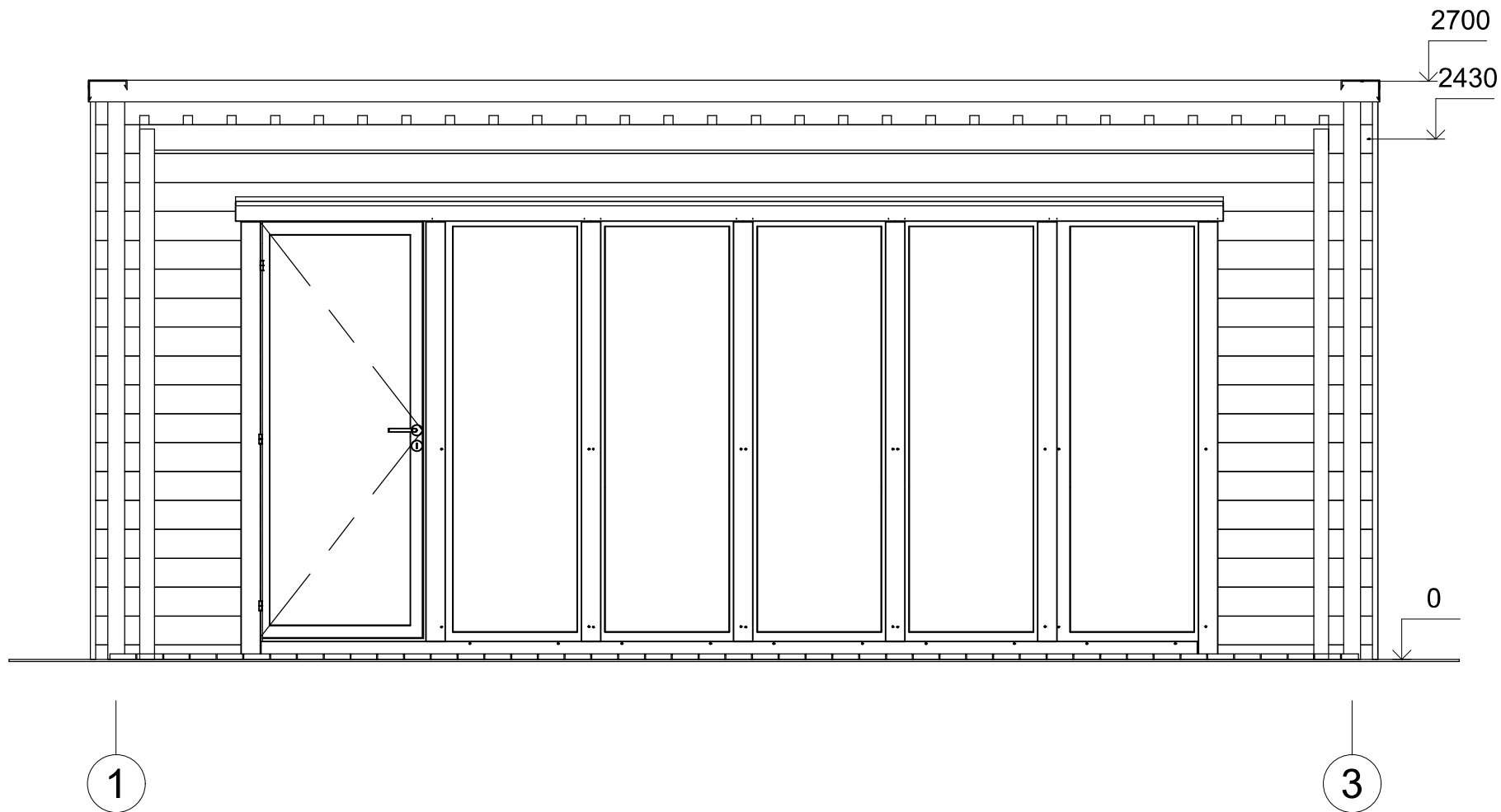


# ELEWACJE

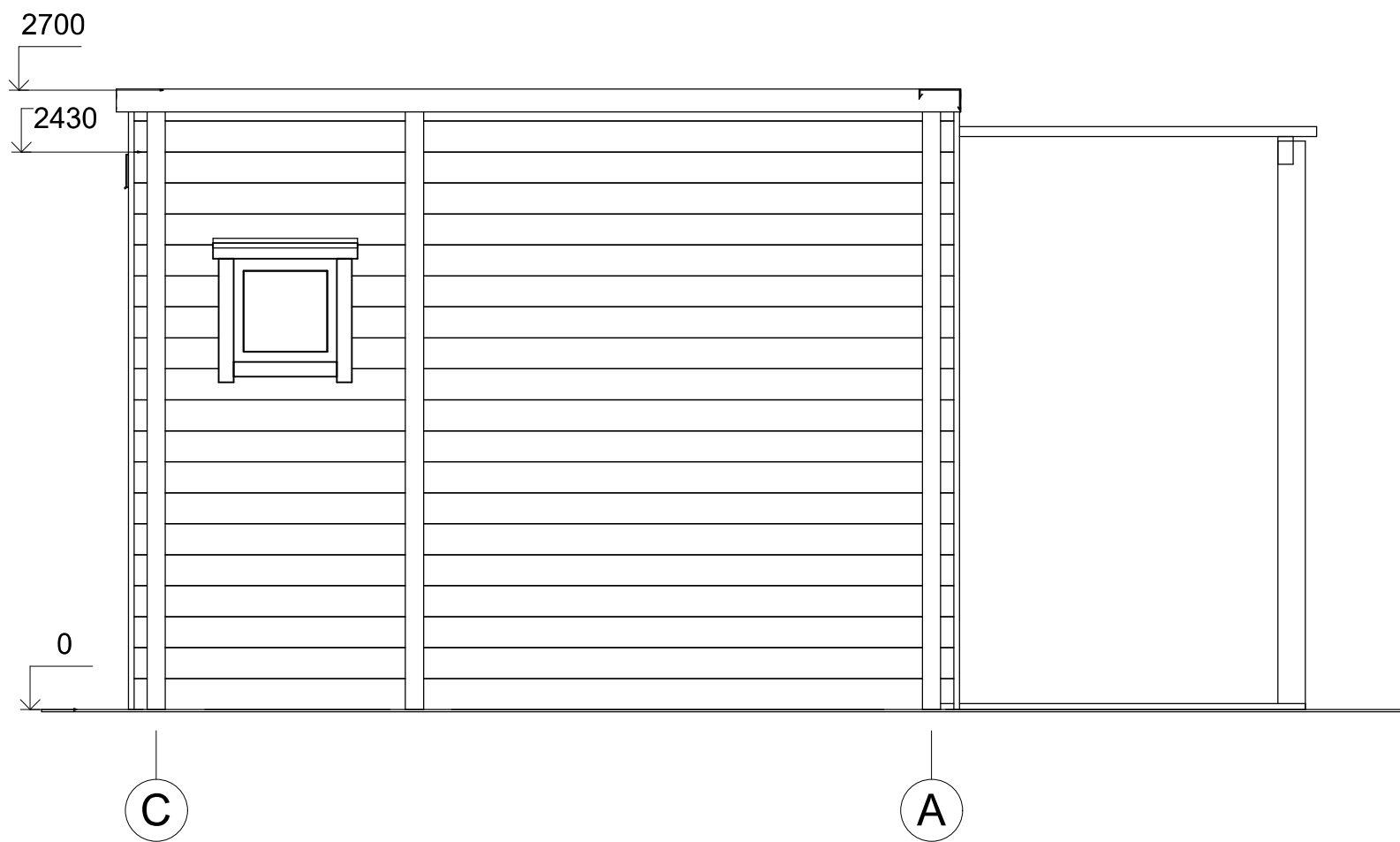


Profile	58x135mm	Project	58_VSP38.1_6x5.1 BK	Scale
	2019-07-23 15:42:31	Drawing name	FACADE 31	1 : 30

# ELEWACJE



Profile	58x135mm	Project	58_VSP38.1_6x5.1 BK	Scale
	2019-07-23 15:42:32	Drawing name	FACADE 13	1 : 30



Profile	58x135mm	Project	58_VSP38.1_6x5.1 BK	Scale
	2019-07-23 15:42:32	Drawing name	FACADE CA	1 : 30