



**Dom letniskowy LIW VSP42**  
**7,2 x 9,2 m, 58 mm, Pełny**  
**zestaw PREMIUM**

Produkt #VSP42\_7,2x9,2\_58

**77170.00 zł**

81560.00 zł / Zaoszczędzisz : 4390.00 zł

Najniższa cena w ciągu ostatnich 30 dni **81560.00 zł**

Cena obowiązuje przez 15 dni

<https://domkiekoarchitektura.pl/dom-letniskowy-liw-vsp42>



Opis	WARTOŚĆ
Grubość ścian	58 mm
Wymiary ścian (szerokość x długość)	7,2 x 9,2m
Wysokość ścian	2498 mm
Wysokość do kalenicy	2903 mm
Powierzchnia podłogi	47,5 m <sup>2</sup> + 13,9 m <sup>2</sup> taras
Powierzchnia dachu	69,2 m <sup>2</sup>
Kąt nachylenia dachu	3 ° odpowiada 5 %
Obliczone obciążenie konstrukcji dachu	150 kg/m <sup>2</sup>
Okna	Szt. / stronę otwarcia sprawdź według rysunków projektu
Drzwi	Szt. / stronę otwarcia sprawdź według rysunków projektu
Zastosowane szkło	Podwójne zespolone
Wypust dachowy	Sprawdź według rysunków projektu
Powierzchnia zewnętrzna ( ściany )	69 m <sup>2</sup>
Powierzchnia wewnętrzna (ściany )	182 m <sup>2</sup>
Poziom wilgotności drewna	~ 18 %

#### Wymiary i waga opakowania

H 850 x B 1200 x L 6000 mm = 1140 kg

H 840 x B 1200 x L 6000 mm = 1140 kg

H 1100 x B 1200 x L 4000 mm = 1150 kg

## Zestaw produktu

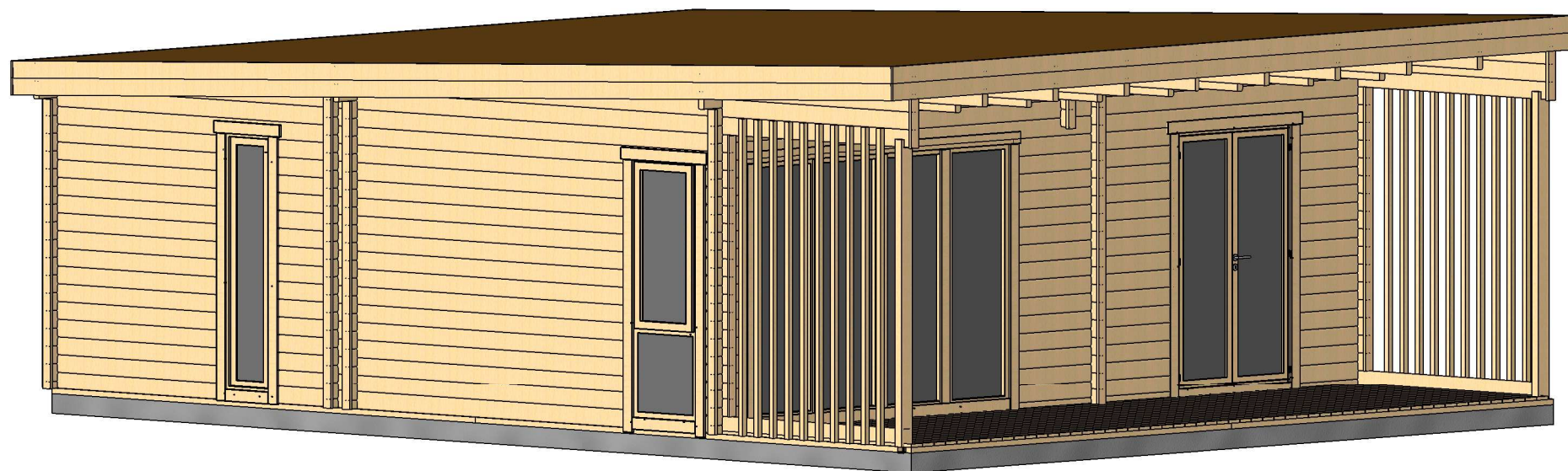
P

- Hydroizolacja na fundament pod podwaliny
- Podwaliny fundamentów płaskich
- Deska podłogowa grubości ok 18 mm z pióro wpustem
- Zestaw listwy przypodłogowej
- Zestaw profilowanych balików ścian:  
Balik 58 mm z podwójnym piórem wpust
- Schody lub drabina na antresolę lub piętro, zmienna w zależności od planów i modelu
- Podłoga piętra z litego drewna grubości ok 18 mm z pióro wpustem
- Deska dachowa grubości ok 18 mm z pióro wpustem
- Zestaw elementów wykończeniowych z drewna: deska czołowa dachu, dekoracja dachu, deska czołowa więźby dachowej oraz listwa przysufitowa
- Papa bitumiczna na pokrycie dachowe w rolkach, przybijana
- Zestaw elementów montażowych
- Materiały uszczelniające: taśma do uszczelniania drzwi, okien oraz narożników od wewnątrz; silikon do narożników na zewnątrz oraz uszczelniania ścian
- Próg metalowy do drzwi wejściowych
- Zestaw okien i drzwi z podwójną szybą, drzwi wewnętrzne całkowicie drewniane. Stronę otwarcia drzwi i okien prosimy sprawdzić według rysunków projektu
- Podwójna uszczelka gumowa do dodatkowej ochrony okien i drzwi przed deszczem i wiatrem oraz zestaw zamków i klamek
- Zestaw do montażu tarasu z deski grubości ok 18 mm

Tel.: +48 856 723 031

Kontakt mailowy: [sklep@domyekoarchitektura.pl](mailto:sklep@domyekoarchitektura.pl)  
[www.domkiekoarchitektura.pl](http://www.domkiekoarchitektura.pl)

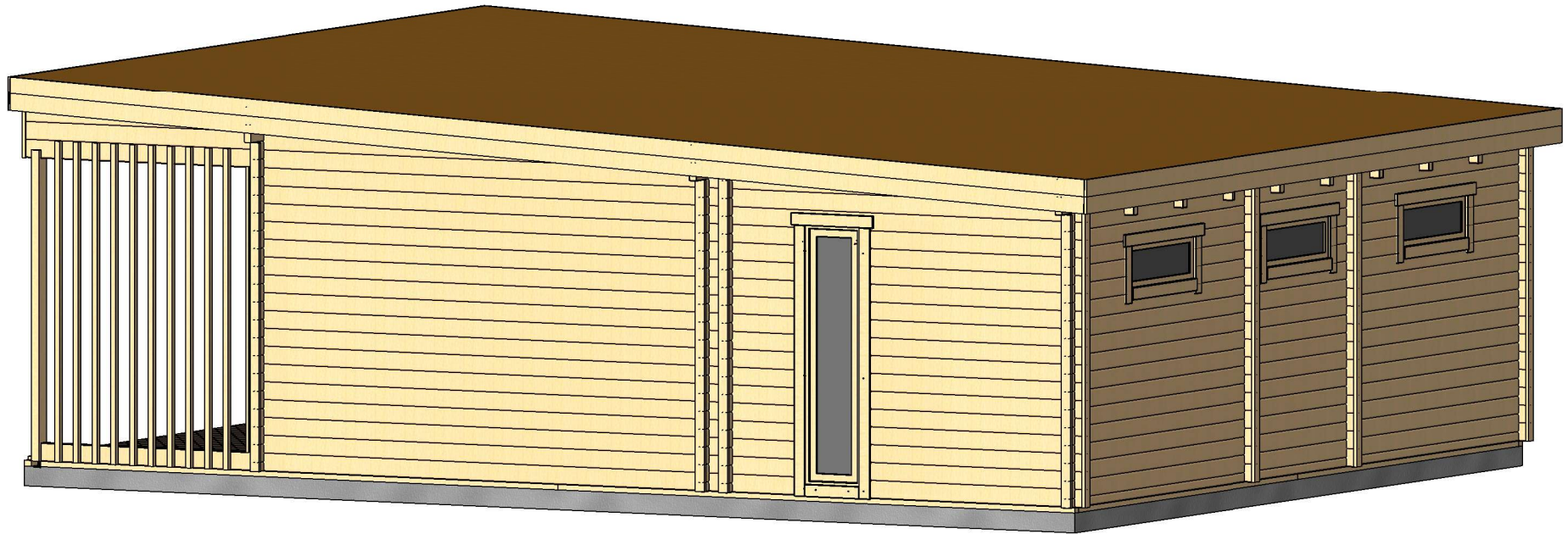
# 3D WIZUALIZACJA



Profile	58x135mm	Project	58_VSP42_7.2x9.2 BK	Scale
	2019-06-27 14:49:03	Drawing name	3D VISUALIZATION	



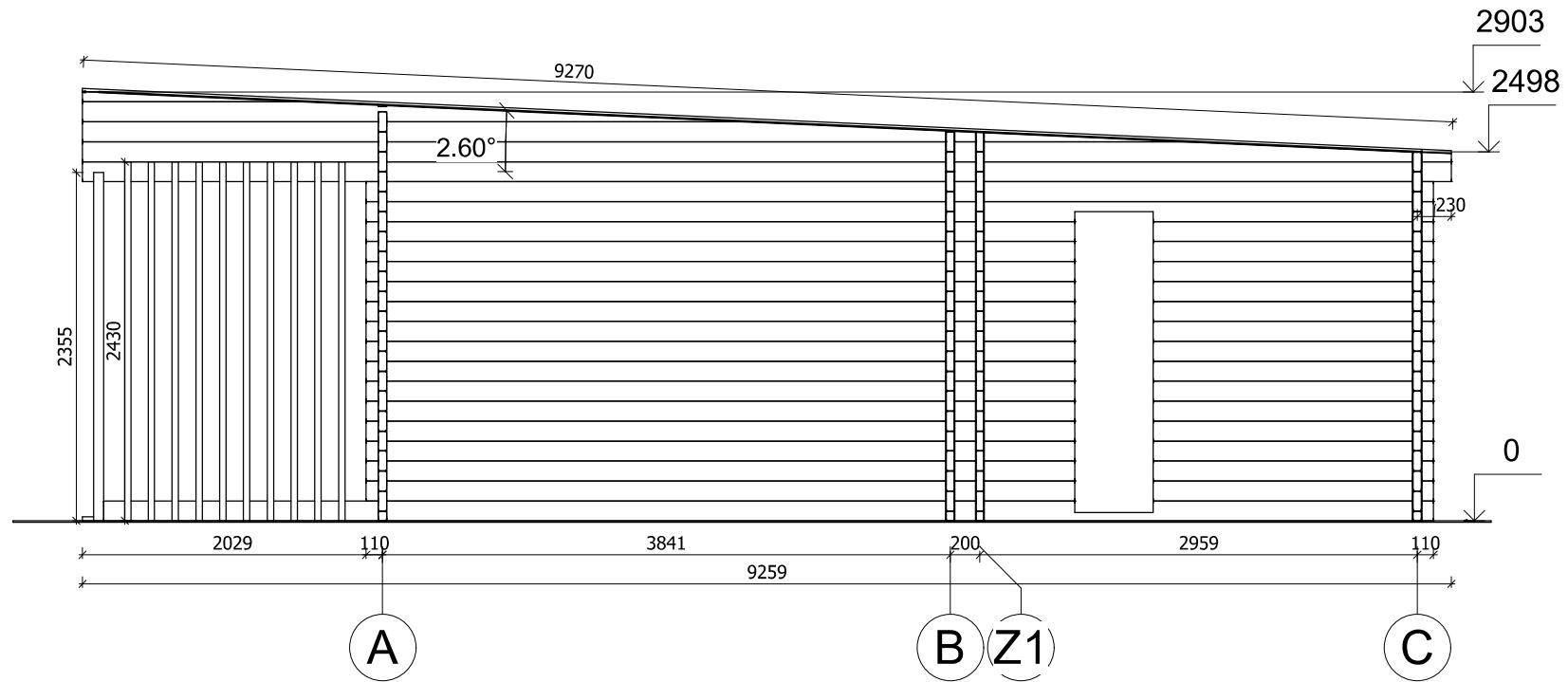
# 3D WIZUALIZACJA



Profile	58x135mm	Project	58_VSP42_7.2x9.2 BK	Scale
	2019-06-27 14:49:05	Drawing name	3D VISUALIZATION	

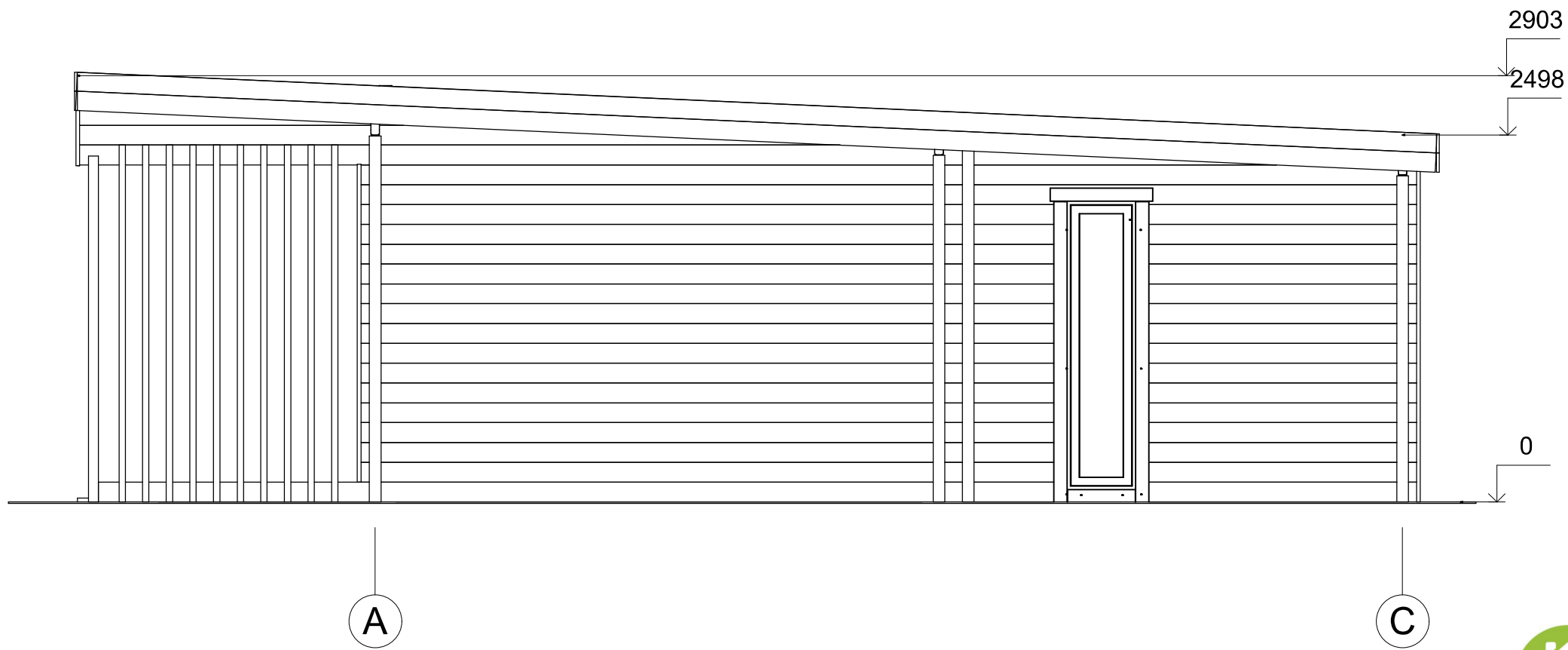


# PRZEKROJ



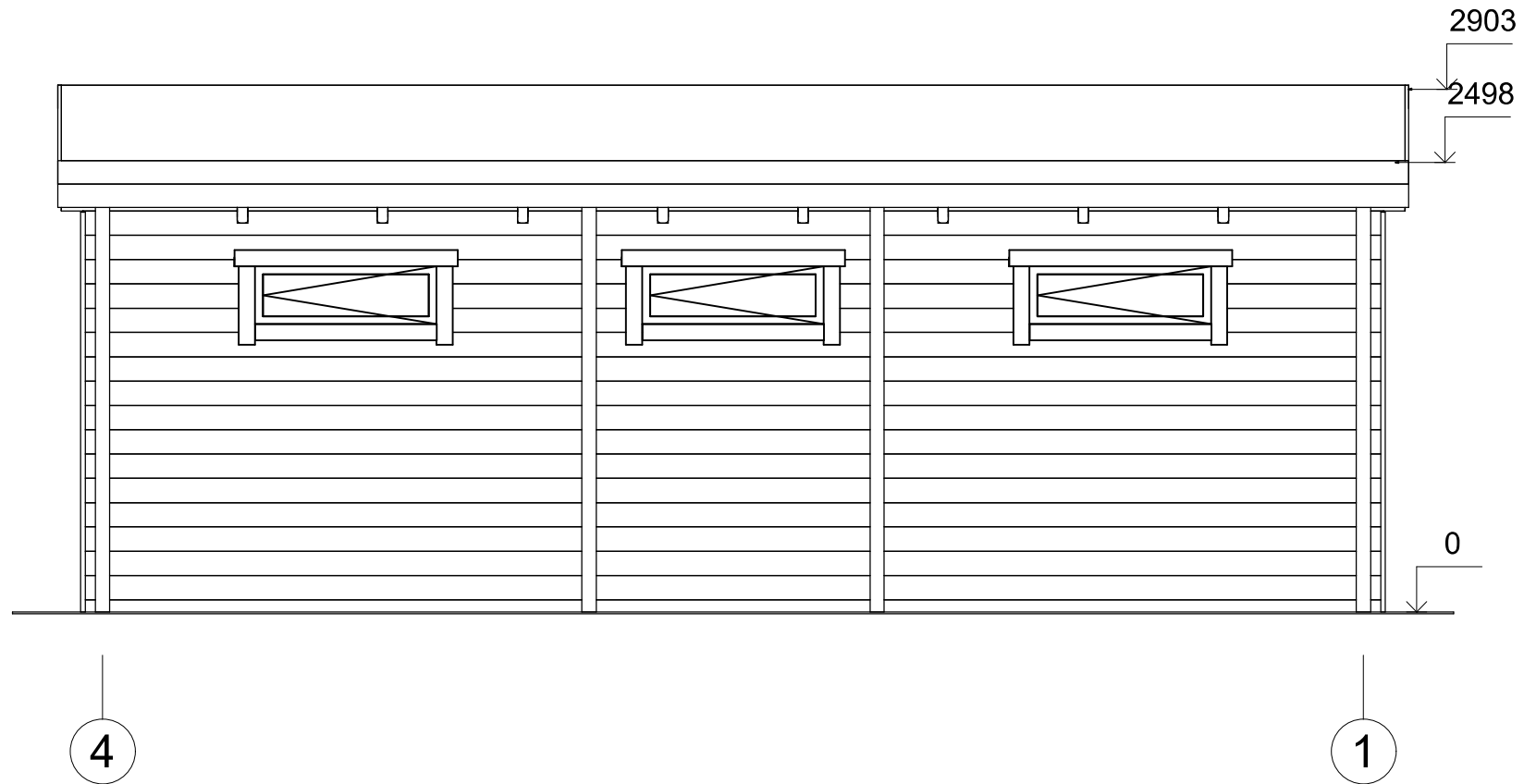
Profile	58x135mm	Project	58_VSP42_7.2x9.2 BK	Scale	1:50
	2019-06-27 15:30:38	Drawing name	VERTICAL SECTION AC		

# ELEWACJE

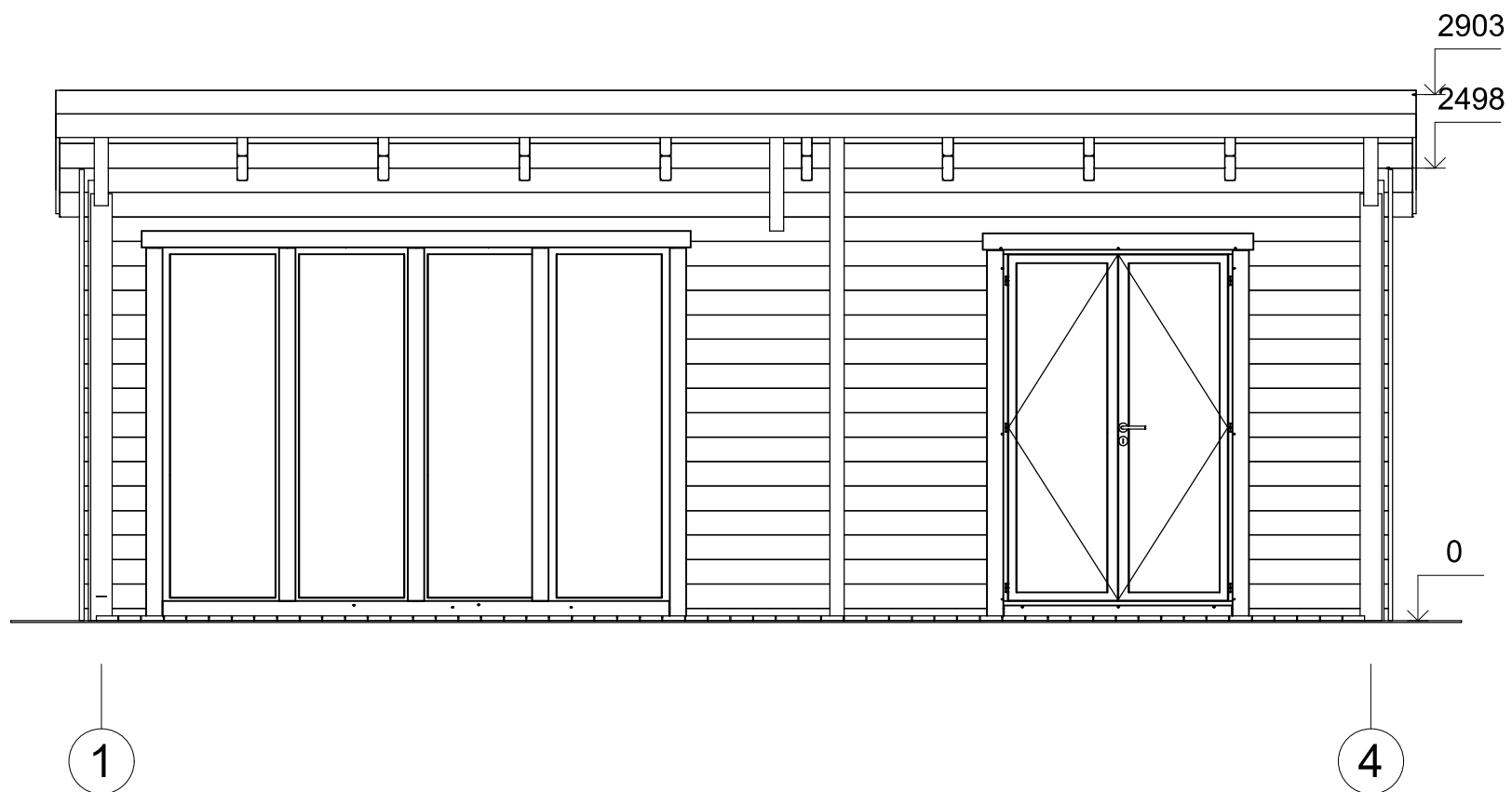


Profile	58x135mm	Project	58_VSP42_7.2x9.2 BK	Scale
	2019-06-27 15:17:05	Drawing name	FACADE AC	1 : 40

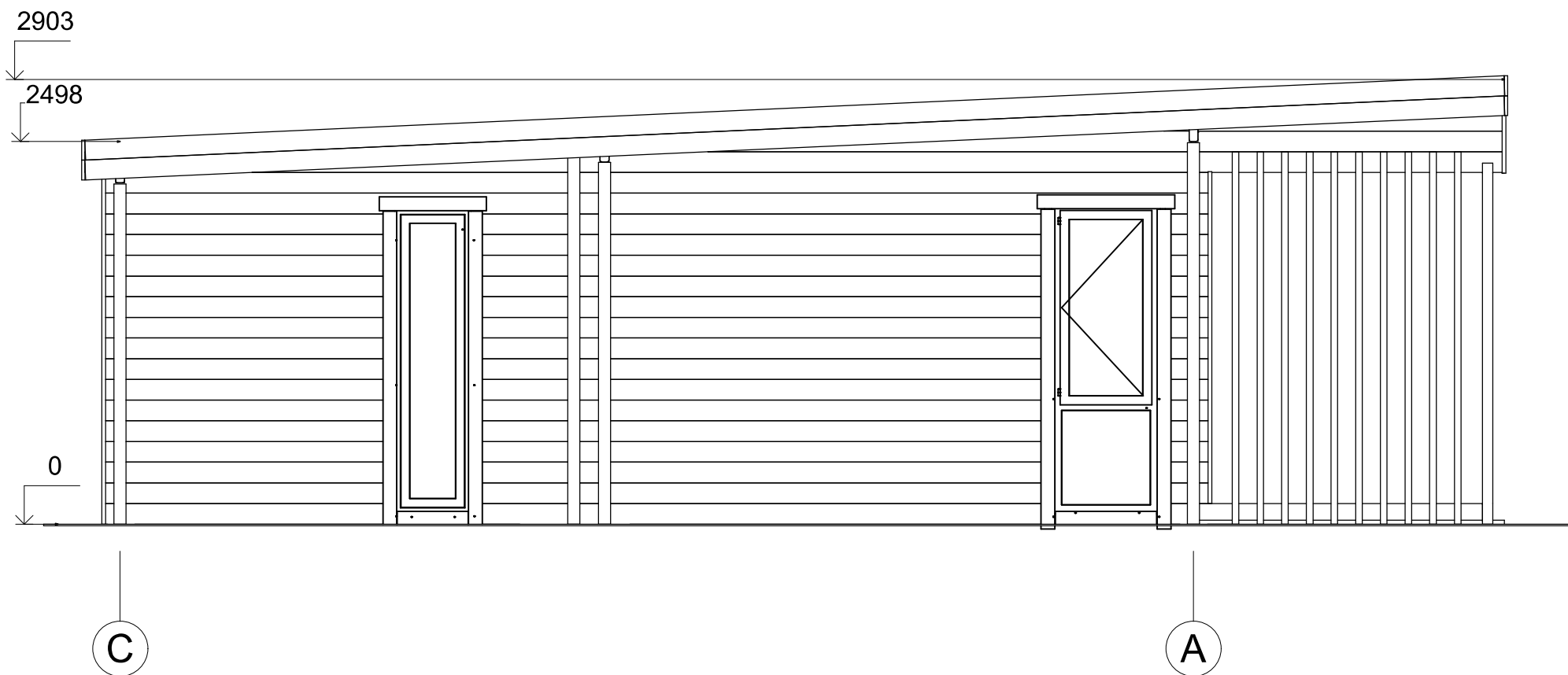




Profile	58x135mm	Project	58_VSP42_7.2x9.2 BK	Scale
	2019-06-27 15:17:06	Drawing name	FACADE 41	1 : 40



Profile	58x135mm	Project	58_VSP42_7.2x9.2 BK	Scale
	2019-06-27 15:17:06	Drawing name	FACADE 14	1 : 40



Profile	58x135mm	Project	58_VSP42_7.2x9.2 BK	Scale
	2019-06-27 15:17:07	Drawing name	FACADE CA	1 : 40