



Dom letniskowy OTOK VSP45.1
5,5 x 6,7 m, 44 mm, Pełny
zestaw PREMIUM

Produkt #VSP45.1_5,5x6,7_44

49590.00 zł

53060.00 zł / Zaoszczędzisz : 3470.00 zł

Najniższa cena w ciągu ostatnich 30 dni **53060.00 zł**

Cena obowiązuje przez 15 dni

<https://domkiekoarchitektura.pl/dom-letniskowy-otok-vsp45-1>



Opis	WARTOŚĆ
Grubość ścian	44 mm
Wymiary ścian (szerokość x długość)	5,5 x 6,7m
Wysokość ścian	3645 mm
Wysokość do kalenicy	4860 mm
Powierzchnia podłogi	20,9m ² + 15,5 m ² anstresoli + 11 m ² taras/ balkon
Powierzchnia dachu	36 m ²
Kąt nachylenia dachu	33 ° odpowiada 64 %
Obliczone obciążenie konstrukcji dachu	150 kg/m ²
Okna	Szt. / stronę otwarcia sprawdź według rysunków projektu
Drzwi	Szt. / stronę otwarcia sprawdź według rysunków projektu
Zastosowane szkło	Podwójne zespolone
Wypust dachowy	Sprawdź według rysunków projektu
Powierzchnia zewnętrzna (ściany)	92 m ²
Powierzchnia wewnętrzna (ściany)	150 m ²
Poziom wilgotności drewna	~ 18 %

Wymiary i waga opakowania

H 810 x B 1200 x L 6000 mm = 1540 kg

H 840 x B 1200 x L 6000 mm = 1540 kg

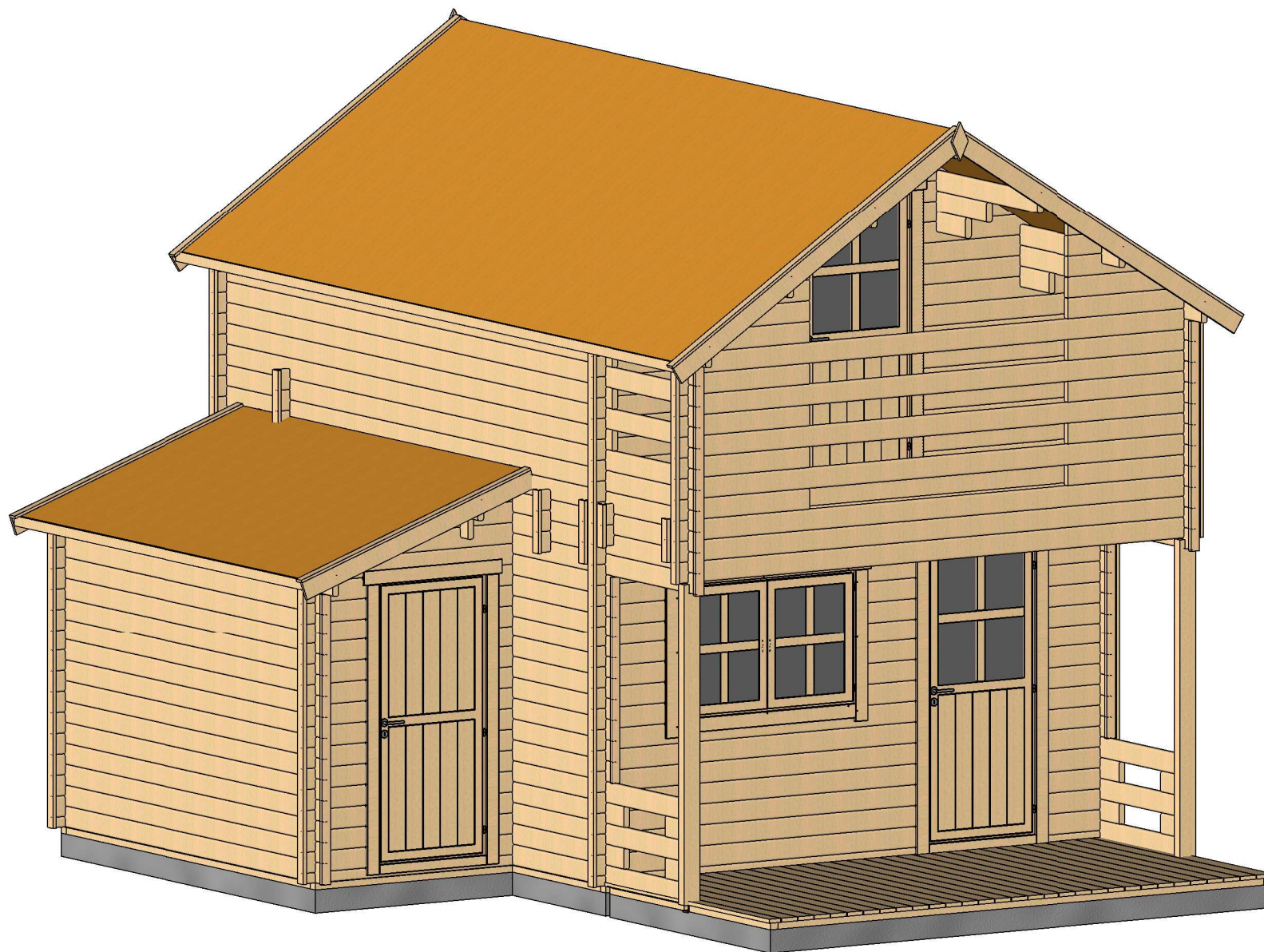
Zestaw produktu

P

- Hydroizolacja na fundament pod podwaliny
- Podwaliny fundamentów płaskich
- Deska podłogowa grubości ok 18 mm z pióro wpustem
- Zestaw listwy przypodłogowej
- Zestaw profilowanych balików ścian:
Balik 44 mm z podwójnym piórem wpust
- Schody lub drabina na antresolę lub piętro, zmienna w zależności od planów i modelu
- Podłoga piętra z litego drewna grubości ok 18 mm z pióro wpustem
- Deska dachowa grubości ok 18 mm z pióro wpustem
- Zestaw elementów wykończeniowych z drewna: deska czołowa dachu, dekoracja dachu, deska czołowa więźby dachowej oraz listwa przysufitowa
- Papa bitumiczna na pokrycie dachowe w rolkach, przybijana
- Zestaw elementów montażowych
- Materiały uszczelniające: taśma do uszczelniania drzwi, okien oraz narożników od wewnątrz; silikon do narożników na zewnątrz oraz uszczelniania ścian
- Próg metalowy do drzwi wejściowych
- Zestaw okien i drzwi z podwójną szybą, drzwi wewnętrzne całkowicie drewniane. Stronę otwarcia drzwi i okien prosimy sprawdzić według rysunków projektu
- Podwójna uszczelka gumowa do dodatkowej ochrony okien i drzwi przed deszczem i wiatrem oraz zestaw zamków i klamek
- Zestaw do montażu tarasu z deski grubości ok 18 mm

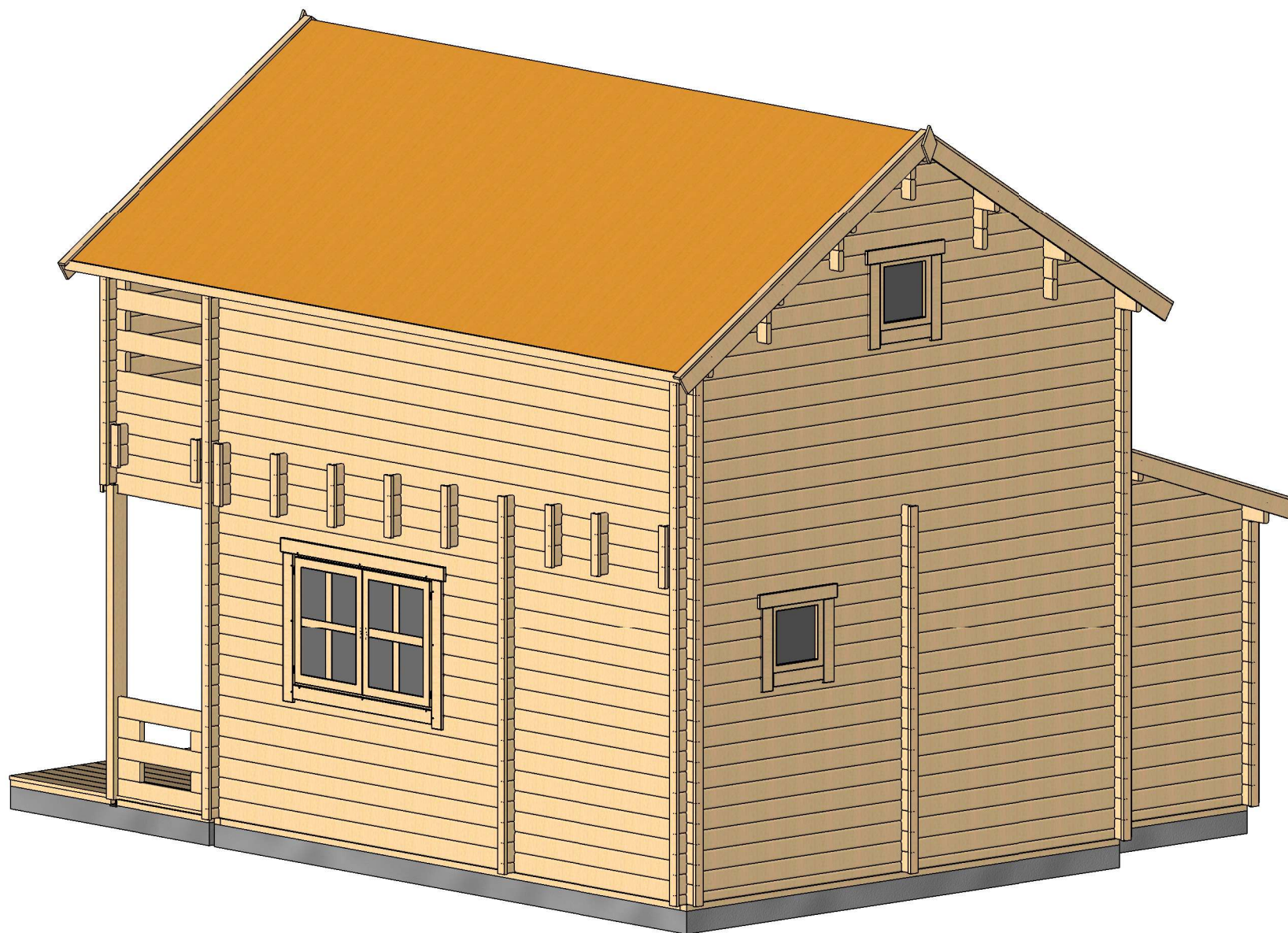
Tel.: +48 856 723 031

Kontakt mailowy: sklep@domkiekoarchitektura.pl
www.domkiekoarchitektura.pl



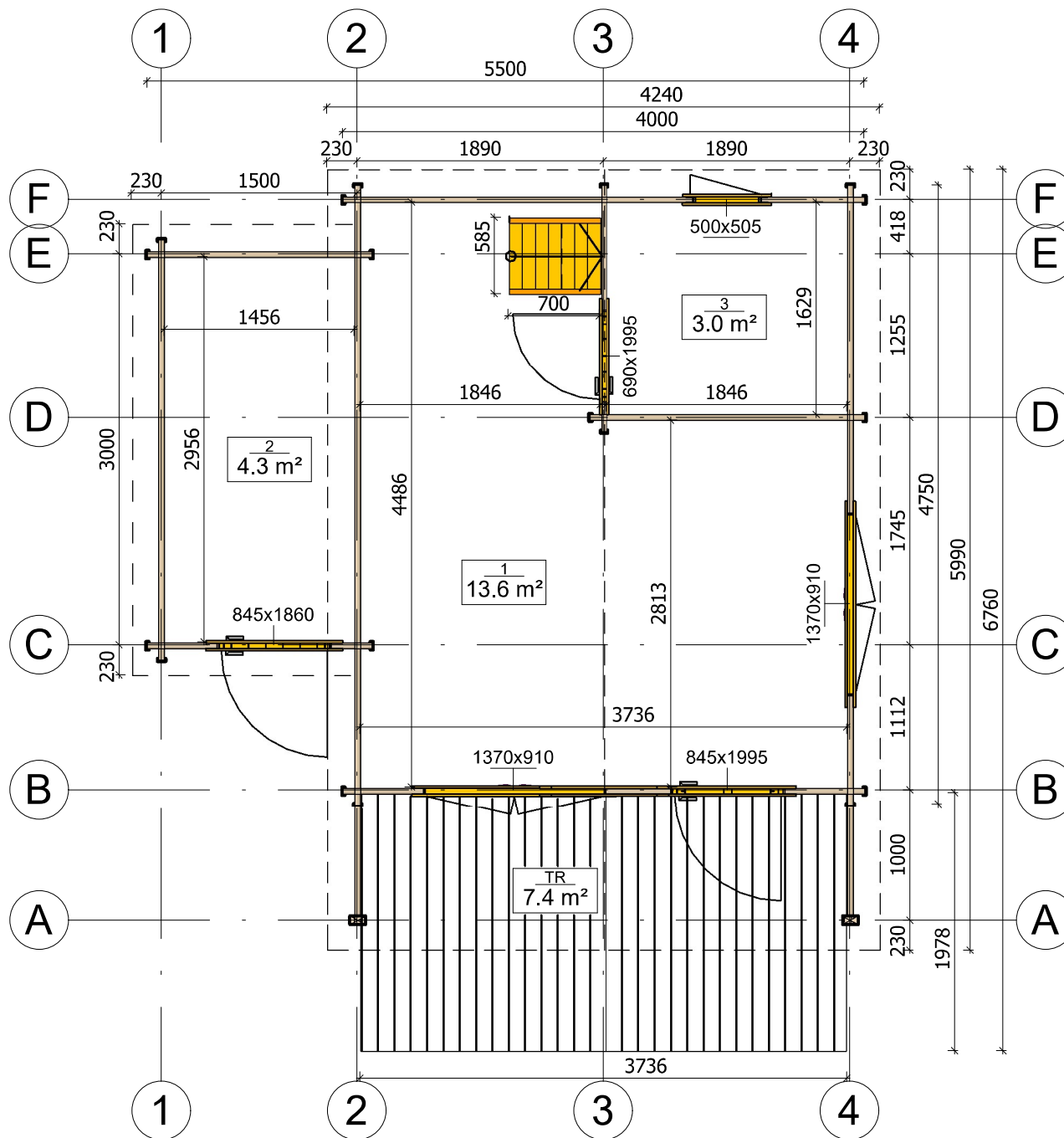
Profile	44x135mm	Project	44_VSP45.1_5.5x6.7 BK	Scale
	2019-08-10 14:55:05	Drawing name	3D VISUALIZATION	

3D WIZUALIZACJA



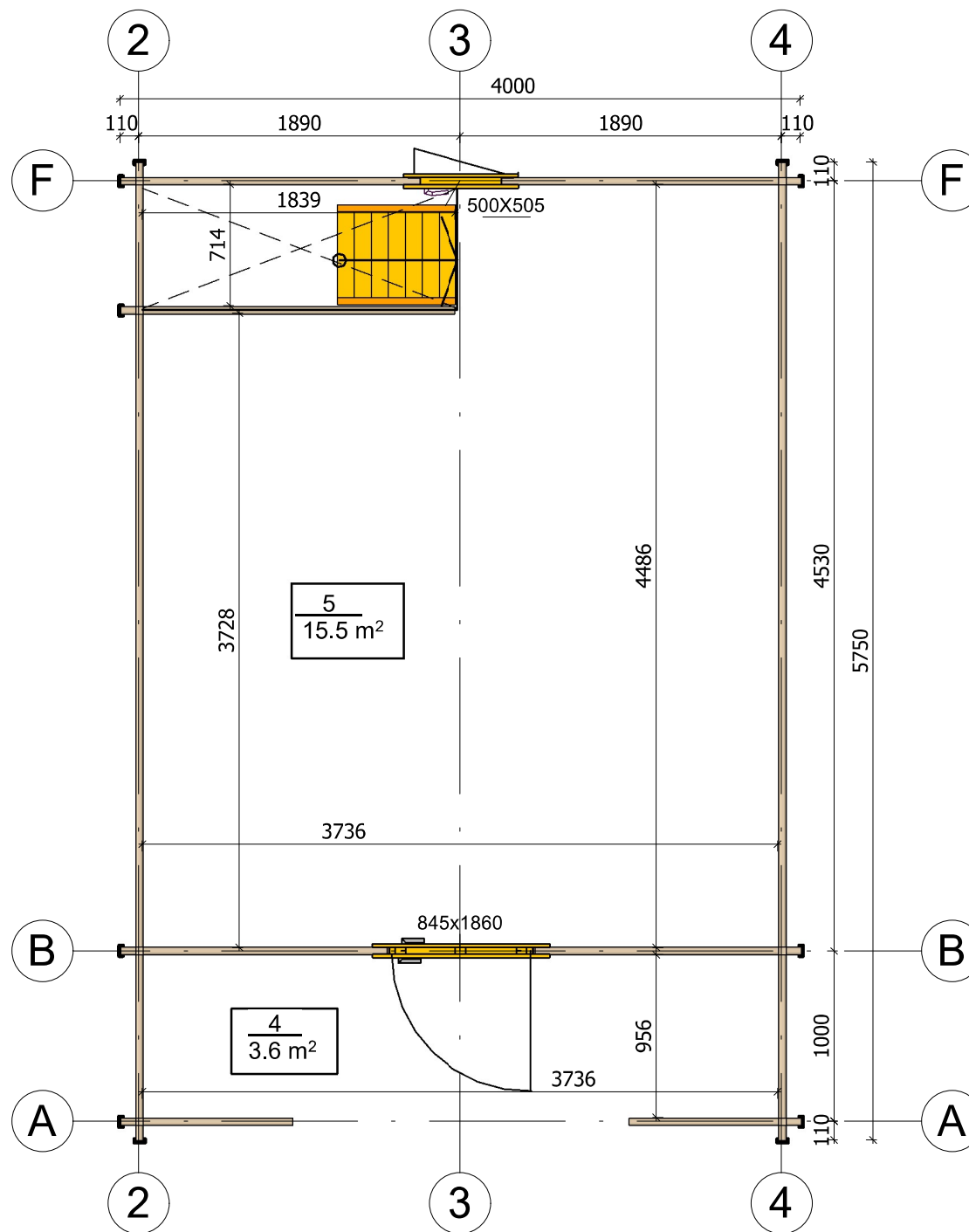
Profile	44x135mm	Project	44_VSP45.1_5.5x6.7 BK	Scale
	2019-08-10 14:55:08	Drawing name	3D VISUALIZATION	

RZUT PLANU



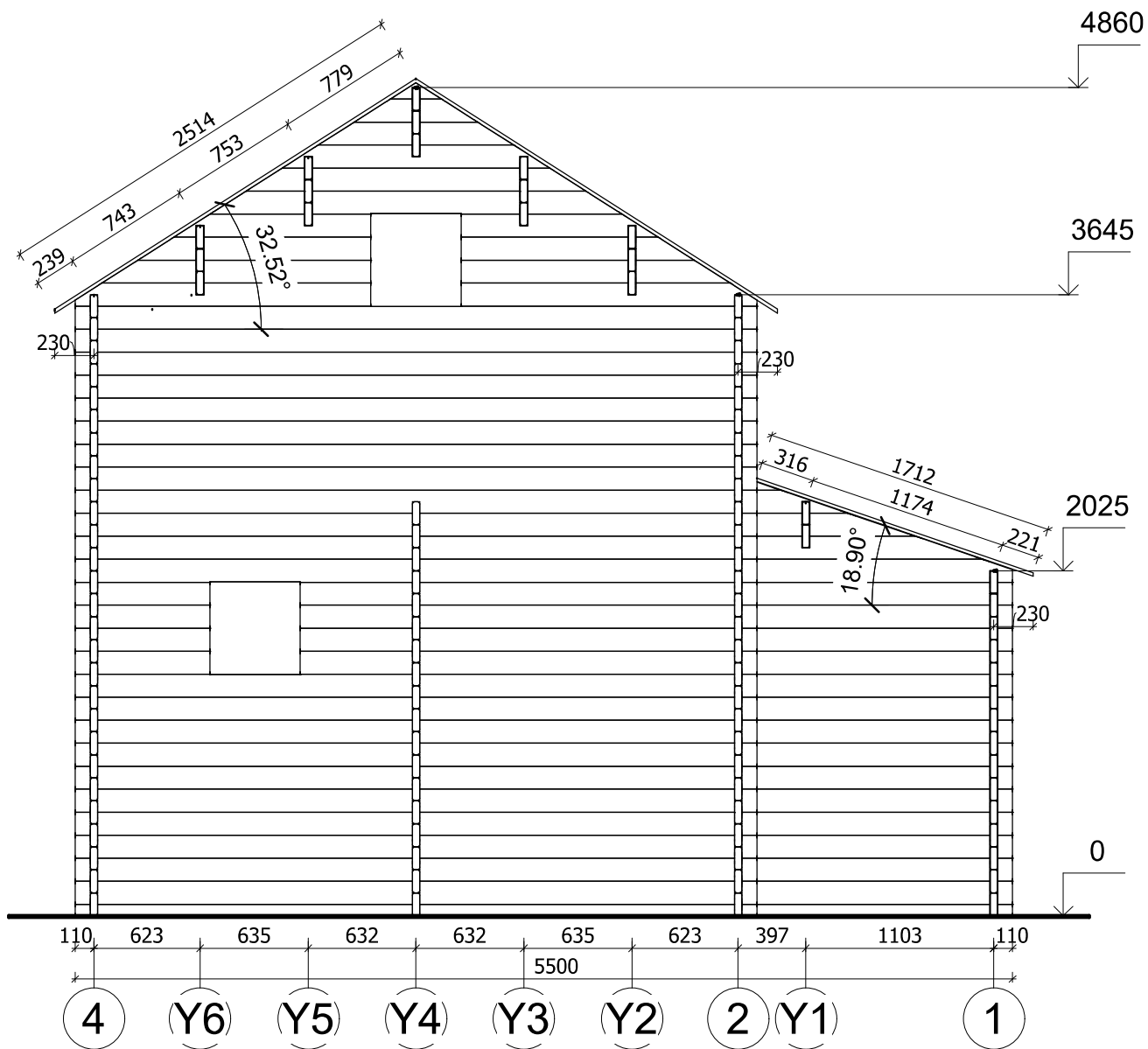
Profile	44x135mm	Project	44_VSP45.1_5.5x6.7 BK	Scale	
	2019-08-10 14:31:17	Drawing name	1 FLOOR PLAN		1 : 50

RZUT PLANU



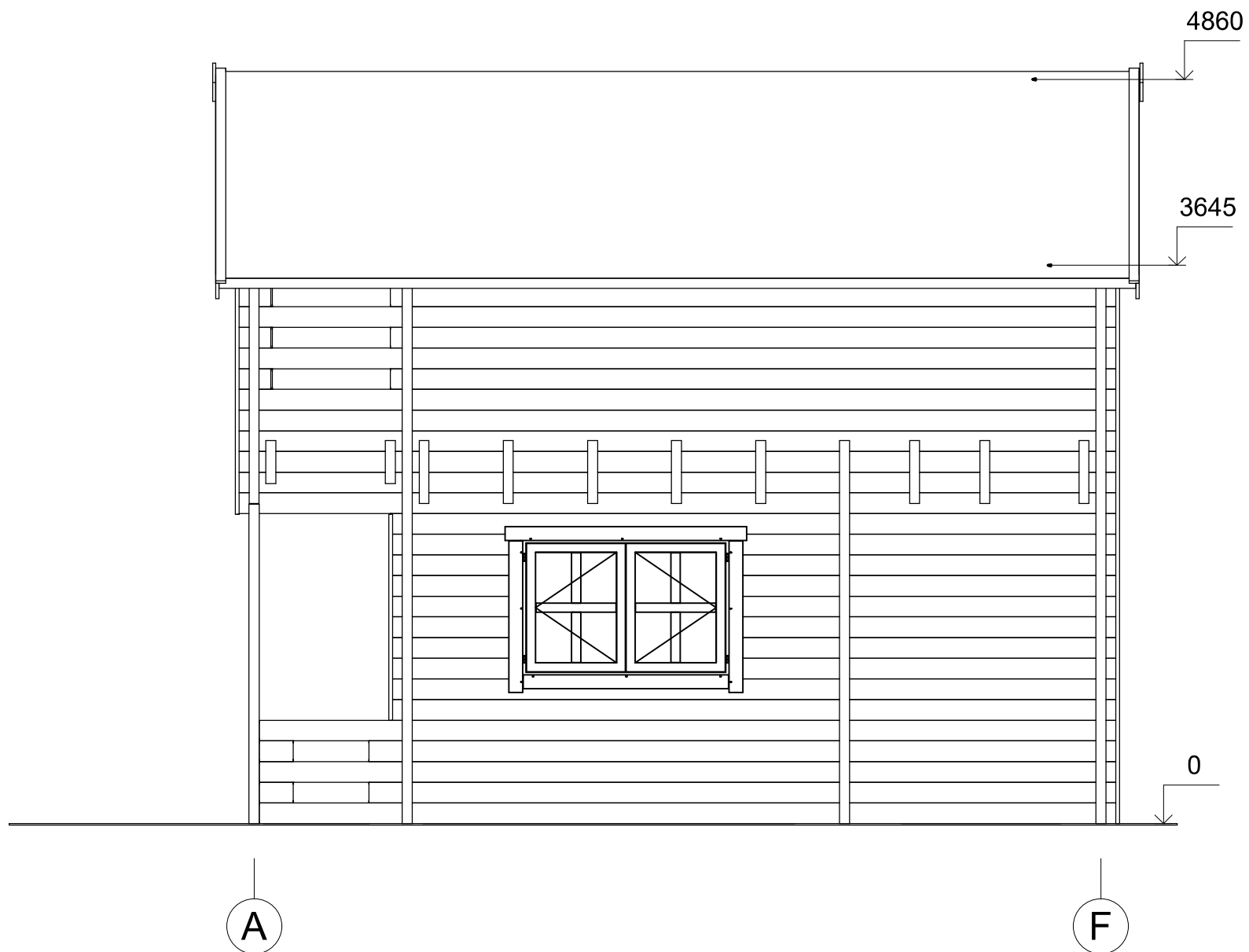
Profile	44x135mm	Project	44_VSP45.1_5.5x6.7 BK	Scale
	2019-08-10 14:31:18	Drawing name	2 FLOOR PLAN	1 : 40

PRZEKROJ

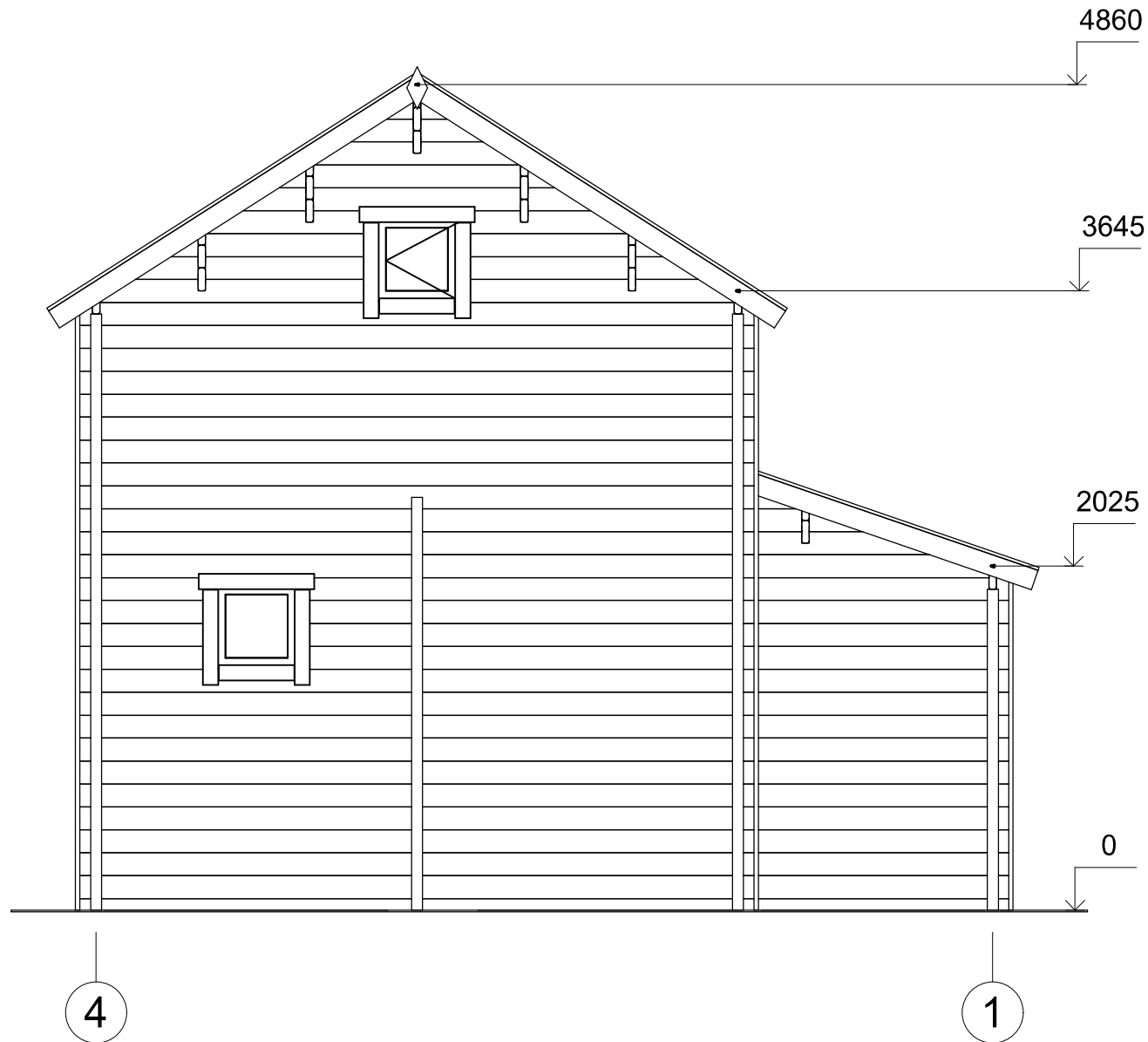


Profile	44x135mm	Project	44_VSP45.1_5.5x6.7 BK	Scale	1 : 40
	2019-08-10 15:26:18	Drawing name	VERTICAL SECTION D-41		

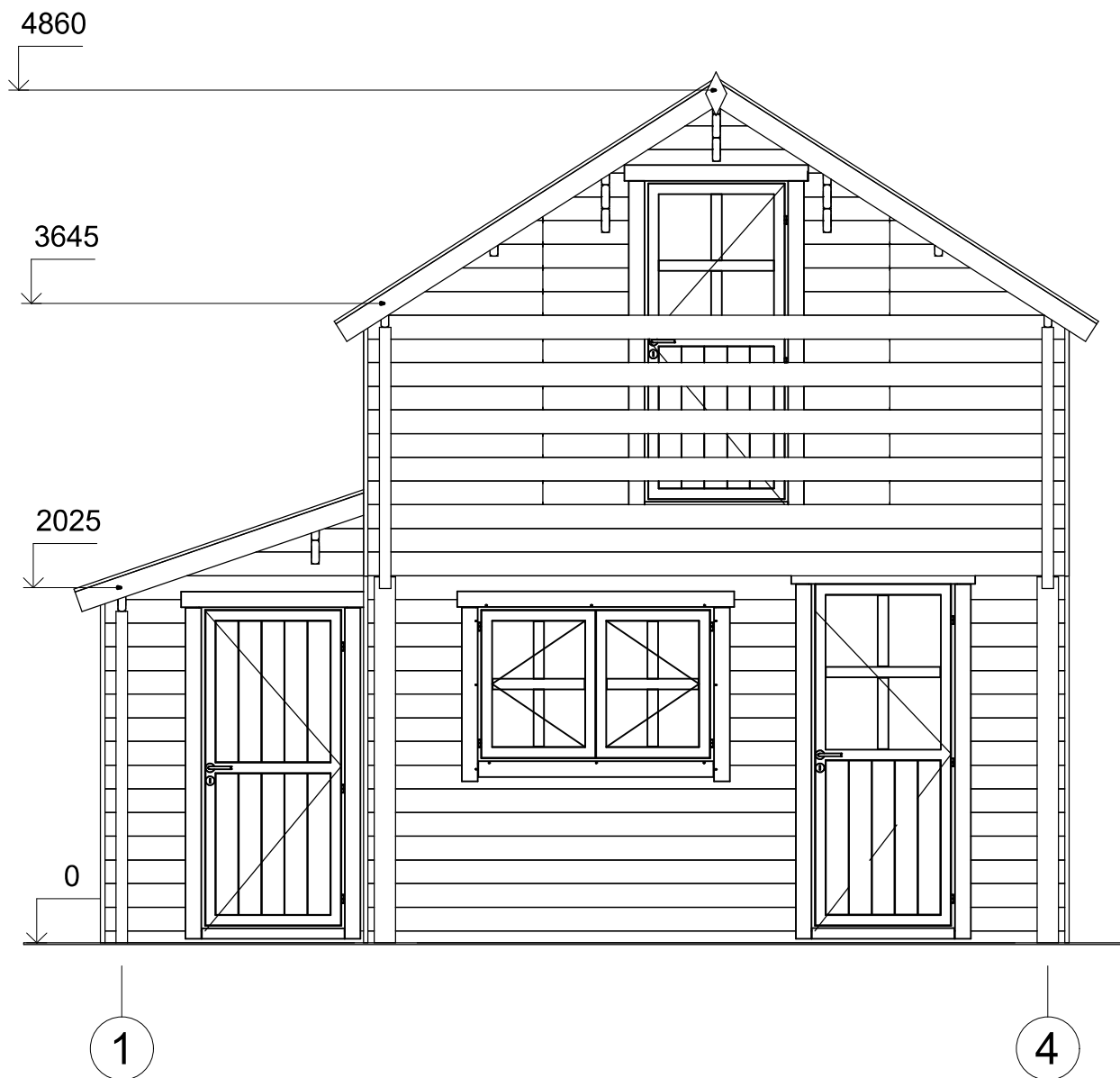
ELEWACJE



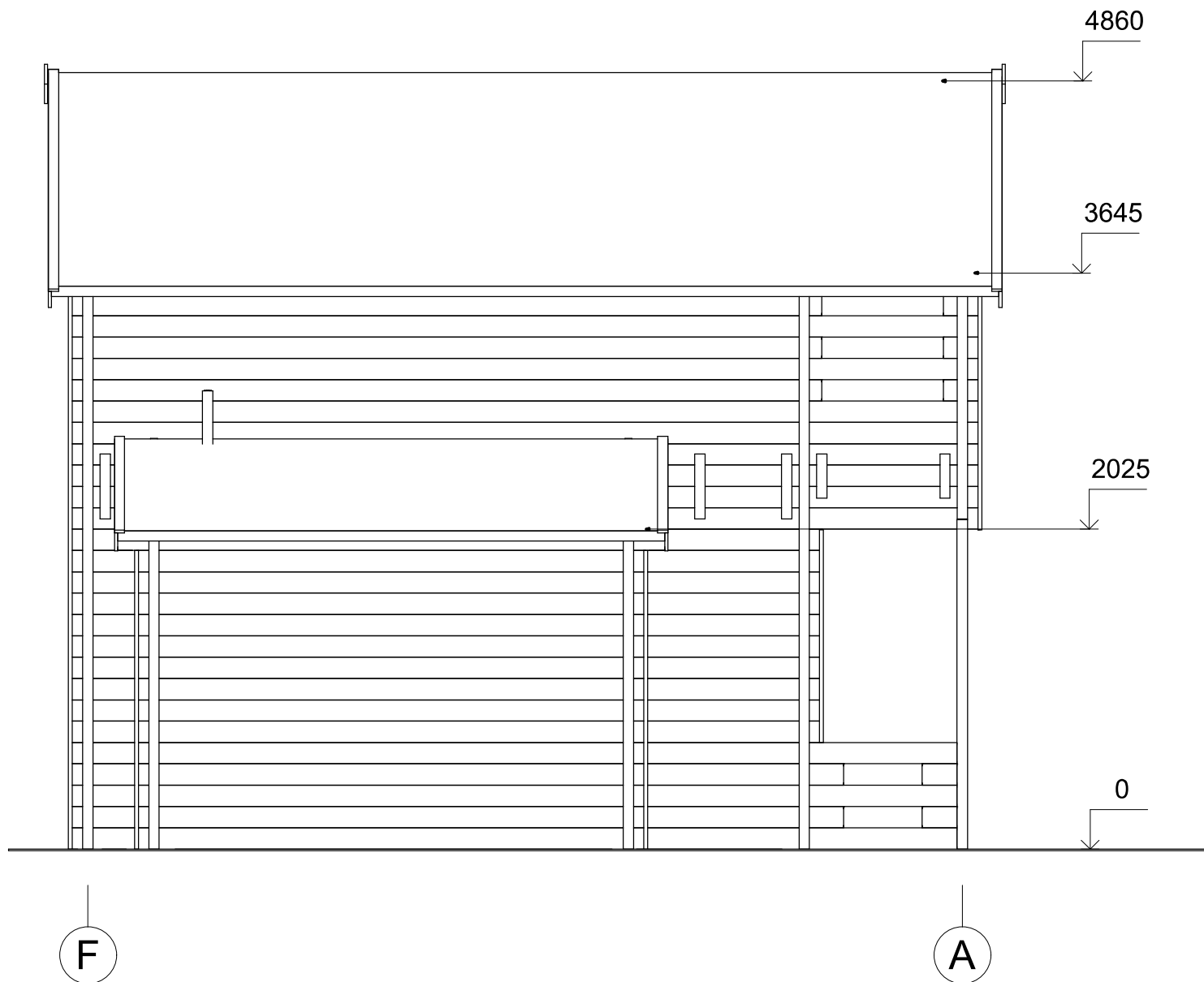
Profile	44x135mm	Project	44_VSP45.1_5.5x6.7 BK	Scale
	2019-08-10 15:02:54	Drawing name	FACADE AF	1 : 40



Profile	44x135mm	Project	44_VSP45.1_5.5x6.7 BK	Scale
	2019-08-10 15:02:55	Drawing name	FACADE 41	1 : 40



Profile	44x135mm	Project	44_VSP45.1_5.5x6.7 BK	Scale
	2019-08-10 15:02:55	Drawing name	FACADE 14	1 : 40



Profile	44x135mm	Project	44_VSP45.1_5.5x6.7 BK	Scale
	2019-08-10 15:02:56	Drawing name	FACADE FA	1 : 40