



**Dom letniskowy CZARNE VSP12
6 x 6,7 m, 58 mm, Pełny zestaw
PREMIUM**

Produkt #VSP12_6x6,7_58

52000.00 zł

54800.00 zł / Zaoszczędzisz : 2800.00 zł

Najniższa cena w ciągu ostatnich 30 dni **54800.00 zł**

Cena obowiązuje przez 15 dni

<https://domkiekoarchitektura.pl/dom-letniskowy-czarne-vsp12>



Opis	WARTOŚĆ
Grubość ścian	58 mm
Wymiary ścian (szerokość x długość)	6 x 6,7m
Wysokość ścian	2231 mm
Wysokość do kalenicy	2906 mm
Powierzchnia podłogi	28 m ² + 9 m ² taras
Powierzchnia dachu	35,1 m ²
Kąt nachylenia dachu	15 ° odpowiada 26 %
Obliczone obciążenie konstrukcji dachu	150 kg/m ²
Okna	Szt. / stronę otwarcia sprawdź według rysunków projektu
Drzwi	Szt. / stronę otwarcia sprawdź według rysunków projektu
Zastosowane szkło	Podwójne zespolone
Wypust dachowy	Sprawdź według rysunków projektu
Powierzchnia zewnętrzna (ściany)	53 m ²
Powierzchnia wewnętrzna (ściany)	109 m ²
Poziom wilgotności drewna	~ 18 %

Wymiary i waga opakowania

H 650 x B 1200 x L 6000 mm = 1240 kg

H 670 x B 1200 x L 6000 mm = 1240 kg

H 840 x B 1200 x L 4000 mm = 1230 kg

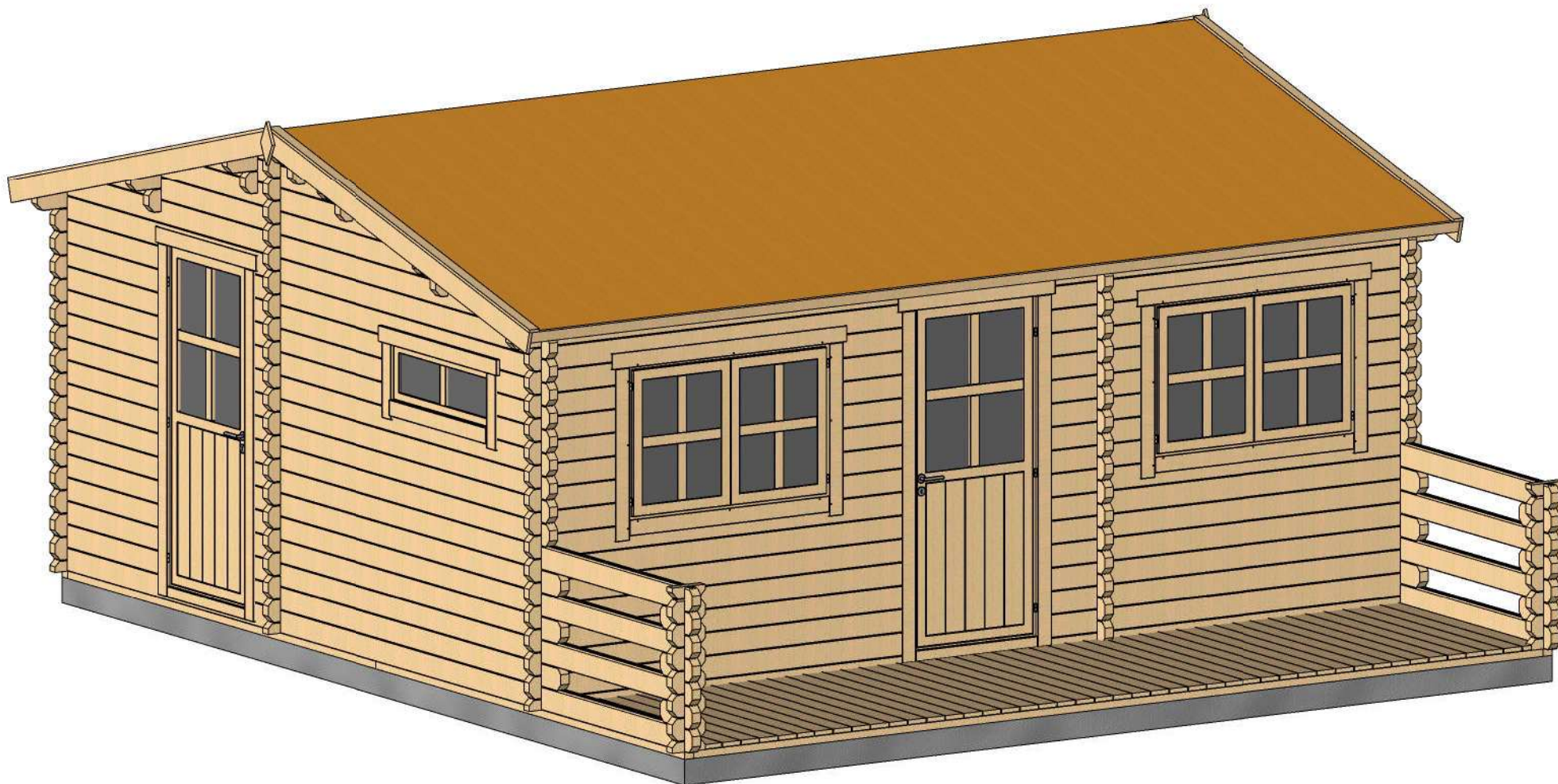
Zestaw produktu

P

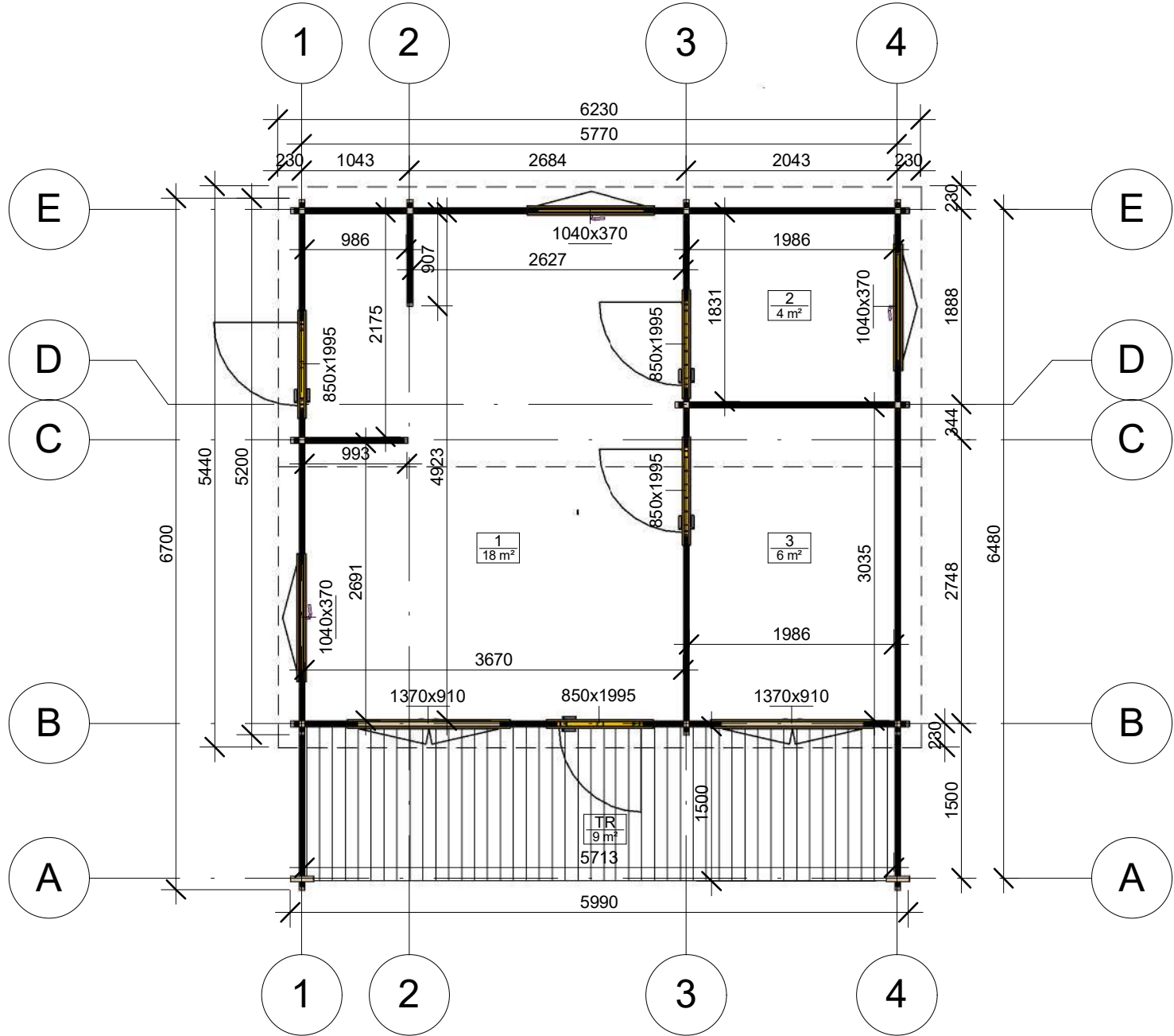
- Hydroizolacja na fundament pod podwaliny
- Podwaliny fundamentów płaskich
- Deska podłogowa grubości ok 18 mm z pióro wpustem
- Zestaw listwy przypodłogowej
- Zestaw profilowanych balików ścian:
Balik 58 mm z podwójnym piórem wpust
- Schody lub drabina na antresolę lub piętro, zmienna w zależności od planów i modelu
- Podłoga piętra z litego drewna grubości ok 18 mm z pióro wpustem
- Deska dachowa grubości ok 18 mm z pióro wpustem
- Zestaw elementów wykończeniowych z drewna: deska czołowa dachu, dekoracja dachu, deska czołowa więźby dachowej oraz listwa przysufitowa
- Papa bitumiczna na pokrycie dachowe w rolkach, przybijana
- Zestaw elementów montażowych
- Materiały uszczelniające: taśma do uszczelniania drzwi, okien oraz narożników od wewnątrz; silikon do narożników na zewnątrz oraz uszczelniania ścian
- Próg metalowy do drzwi wejściowych
- Zestaw okien i drzwi z podwójną szybą, drzwi wewnętrzne całkowicie drewniane. Stronę otwarcia drzwi i okien prosimy sprawdzić według rysunków projektu
- Podwójna uszczelka gumowa do dodatkowej ochrony okien i drzwi przed deszczem i wiatrem oraz zestaw zamków i klamek
- Zestaw do montażu tarasu z deski grubości ok 18 mm

Tel.: +48 856 723 031

Kontakt mailowy: sklep@domyekoarchitektura.pl
www.domkiekoarchitektura.pl

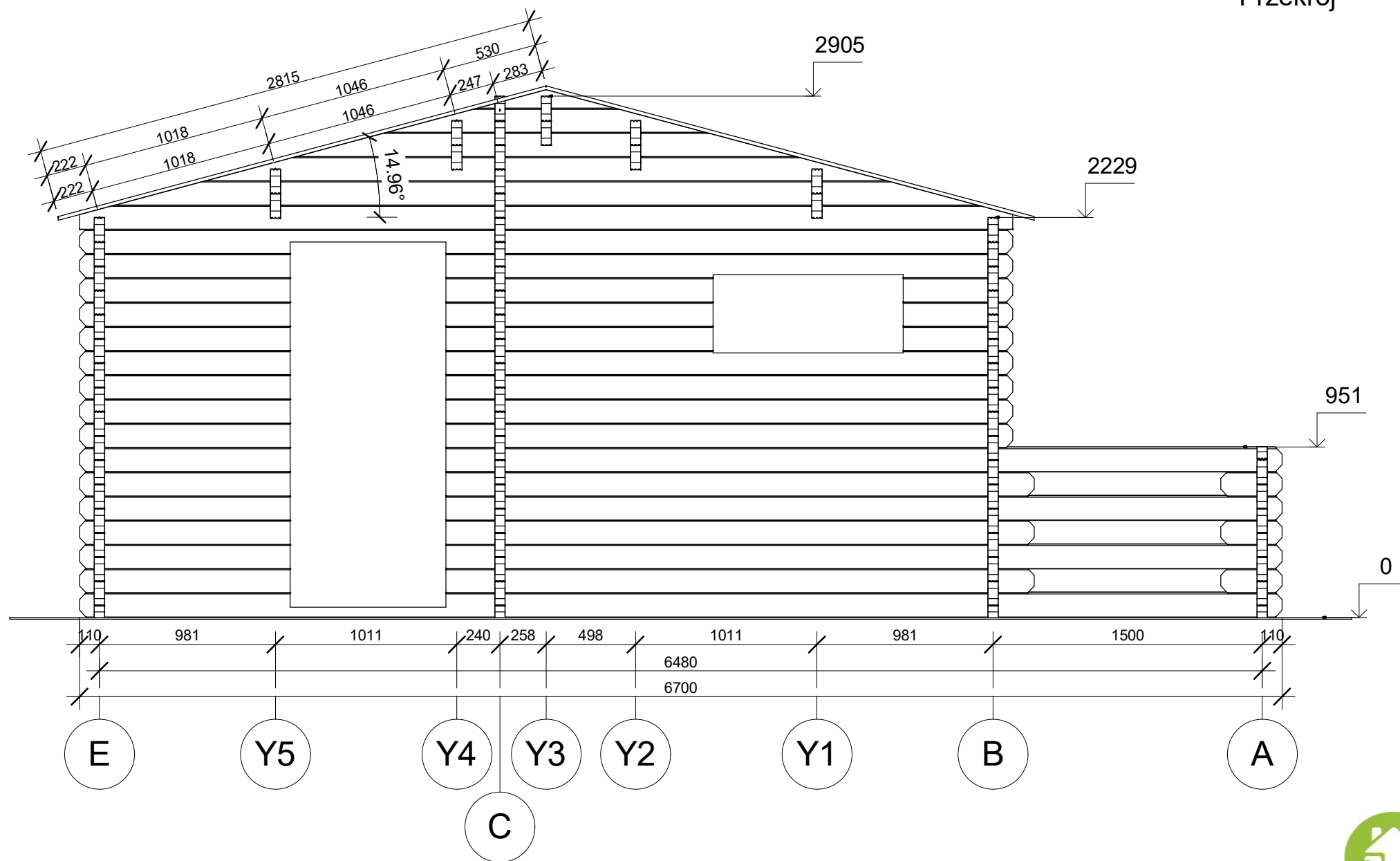


Profile	58x135mm	Project	58_VSP12_6x6.7	Scale
	2017-06-09 13:49:15	Drawing name	3D VISUALIZATION	



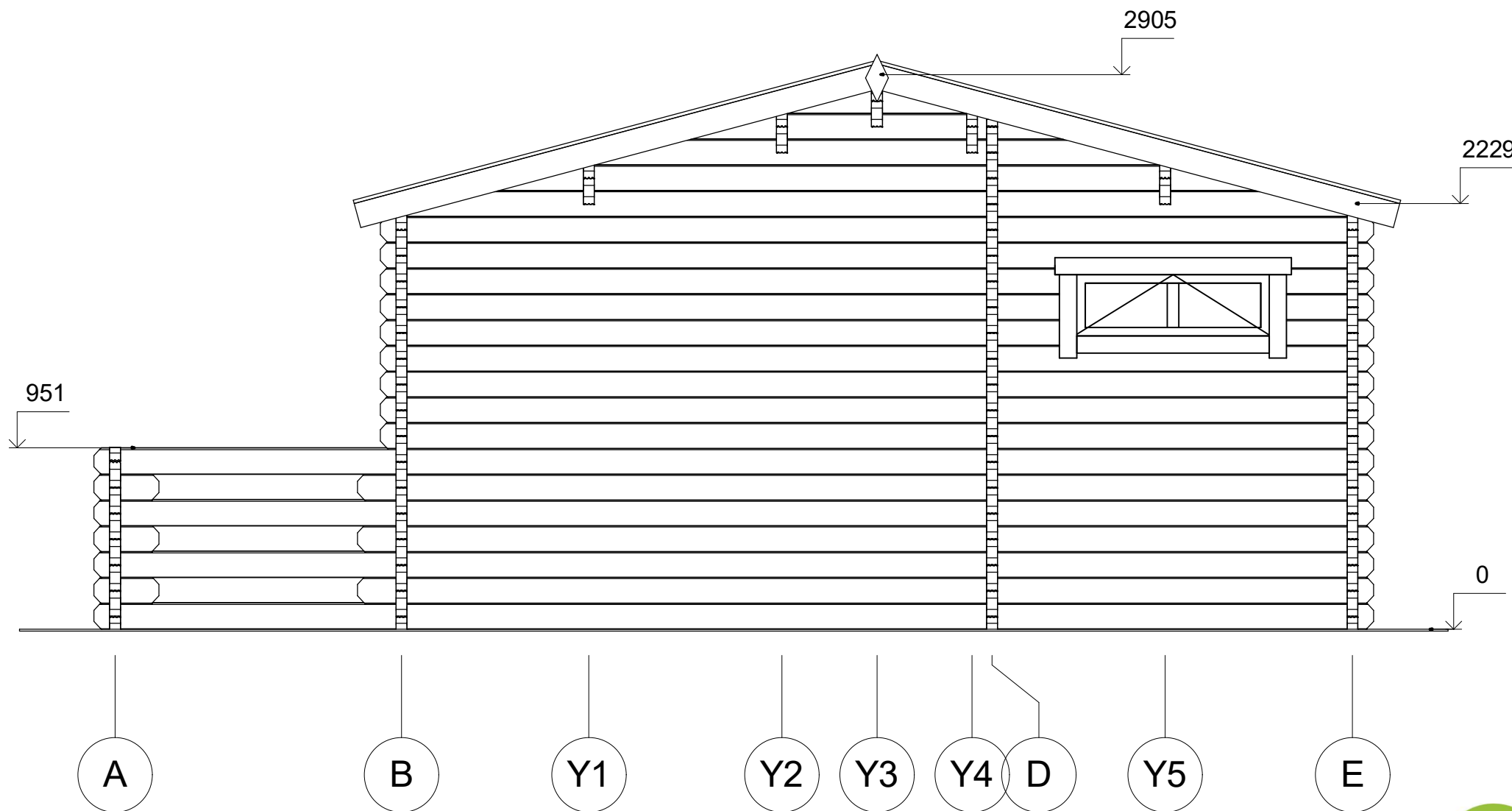
Profile	58x135mm	Project	58_VSP12_6x6.7	Scale
	2017-06-09 13:24:18	Drawing name	1 FLOOR PLAN	1 : 60

Przekroj



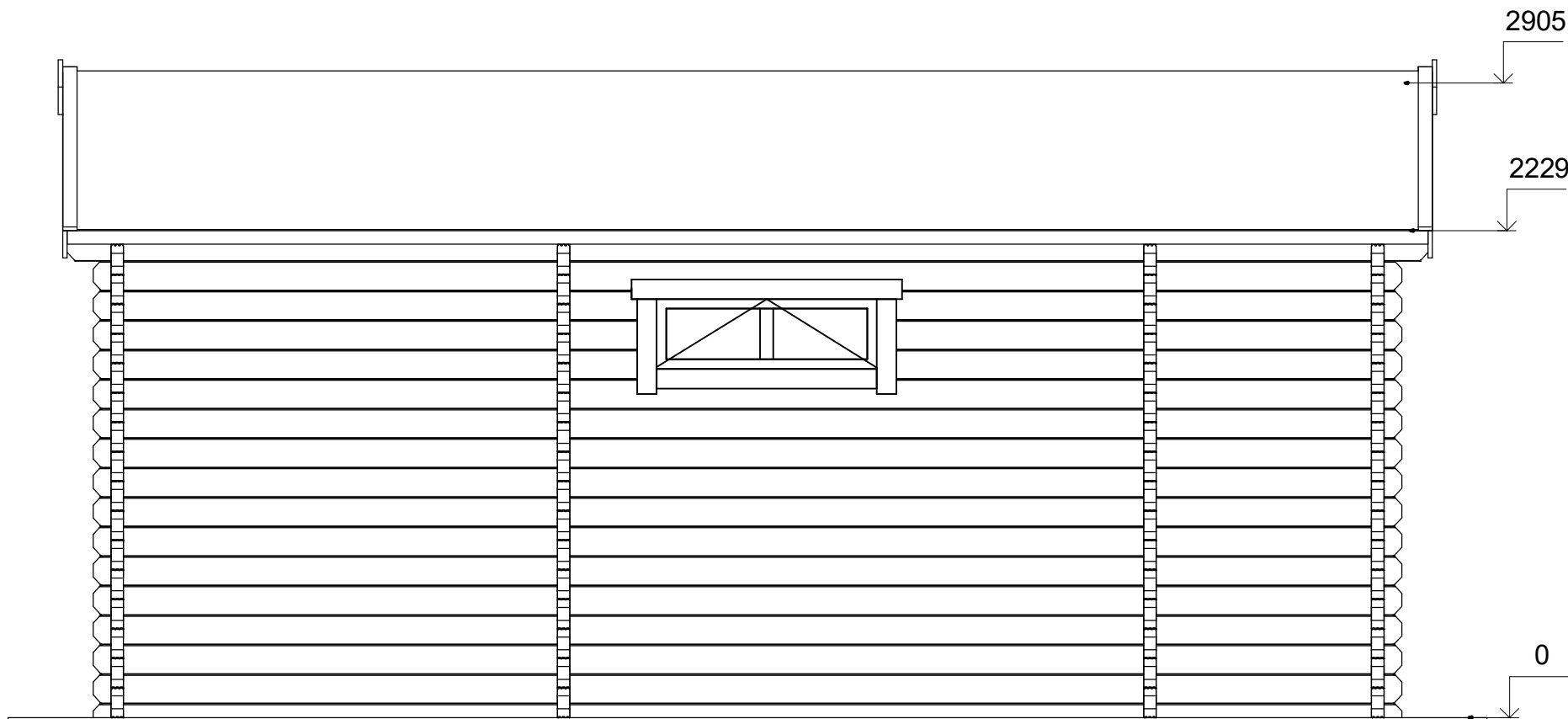
Profile	58x135mm	Project	58_VSP12_6x6.7	Scale
	2017-06-09 13:43:38	Drawing name	VERTICAL SECTION 1-EA	1 : 30

Elewacje



Profile	58x135mm	Project	58_VSP12_6x6.7	Scale
	2017-06-09 13:55:42	Drawing name	FACADE AE	1 : 30

Elewacje



4

3

2

1



Profile	58x135mm	Project	58_VSP12_6x6.7	Scale
	2017-06-09 13:55:43	Drawing name	FACADE 41	1 : 30

Elewacje



1

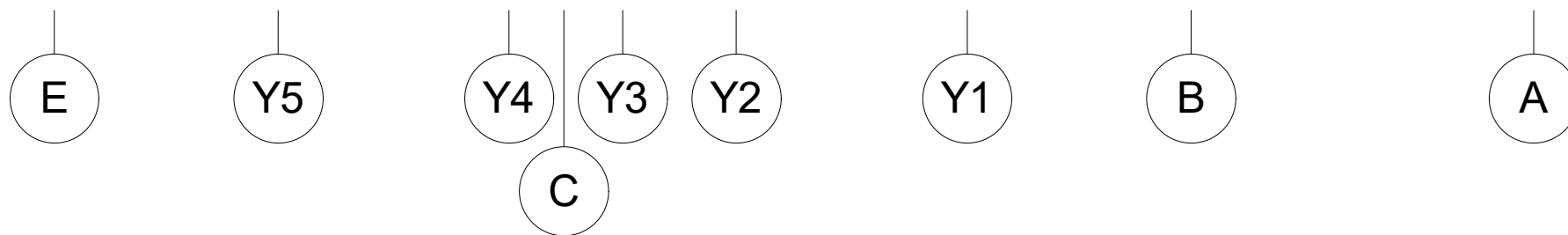
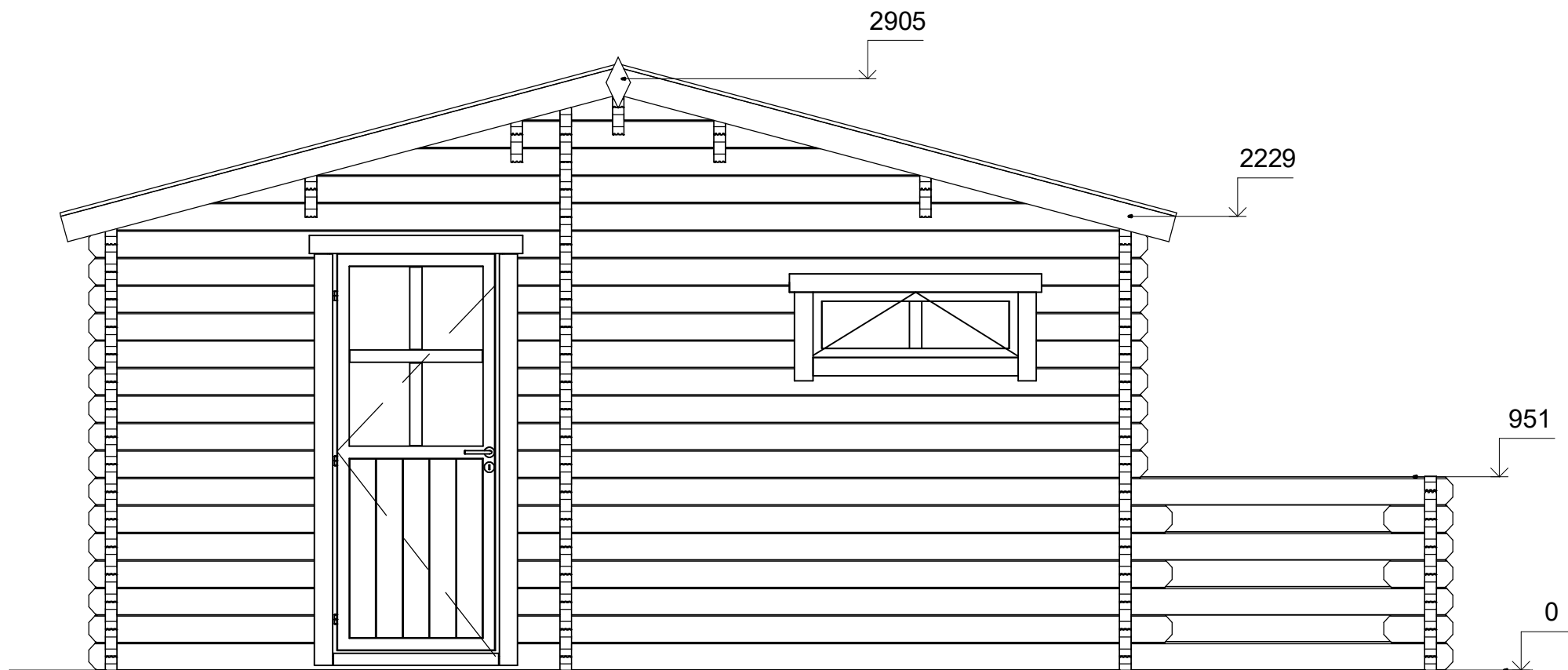
3

4



Profile	58x135mm	Project	58_VSP12_6x6.7	Scale
	2017-06-09 13:55:44	Drawing name	FACADE 14	1 : 30

Elewacje



Profile	58x135mm	Project	58_VSP12_6x6.7	Scale
	2017-06-09 13:55:45	Drawing name	FACADE EA	1 : 30