



**Dom letniskowy NYSA VSP5.1**  
**13 x 12 m, 58 mm, Pełny zestaw**  
**PREMIUM**

Produkt #VSP5.1\_13x12\_58\_Premium

**145650.00 zł**

~~153460.00 zł~~ / Zaoszczędzisz : 7810.00 zł

Najniższa cena w ciągu ostatnich 30 dni **153460.00 zł**

Cena obowiązuje przez 15 dni

<https://domkiekoarchitektura.pl/dom-letniskowy-nysa-vsp5-1>



Opis	WARTOŚĆ
Grubość ścian	58 mm
Wymiary ścian (szerokość x długość)	13 x 12m
Wysokość ścian	2295 mm
Wysokość do kalenicy	3510 mm
Powierzchnia podłogi	88,1 m <sup>2</sup> + 35 m <sup>2</sup> taras
Powierzchnia dachu	126,1 m <sup>2</sup>
Kąt nachylenia dachu	11 ° odpowiada 20 %
Obliczone obciążenie konstrukcji dachu	150 kg/m <sup>2</sup>
Okna	Szt. / stronę otwarcia sprawdź według rysunków projektu
Drzwi	Szt. / stronę otwarcia sprawdź według rysunków projektu
Zastosowane szkło	Podwójne zespolone
Wypust dachowy	Sprawdź według rysunków projektu
Powierzchnia zewnętrzna ( ściany )	140 m <sup>2</sup>
Powierzchnia wewnętrzna (ściany )	306 m <sup>2</sup>
Poziom wilgotności drewna	~ 18 %

#### Wymiary i waga opakowania

H 600x B 1200 x L 6000 mm = 1260 kg  
H 600 x B 1200 x L 6000 mm = 1260 kg  
H 700 x B 1200 x L 6000 mm = 1260 kg  
H 800x B 1200 x L 6000 mm = 1260 kg  
H 800 x B 1200 x L 6000 mm = 1260 kg  
H 800x B 1200 x L 4000 mm = 1210 kg  
H 1120 x B 1200 x L 4000 mm = 1210 kg  
H 1120 x B 1200 x L 4000 mm = 1210 kg

## Zestaw produktu

P

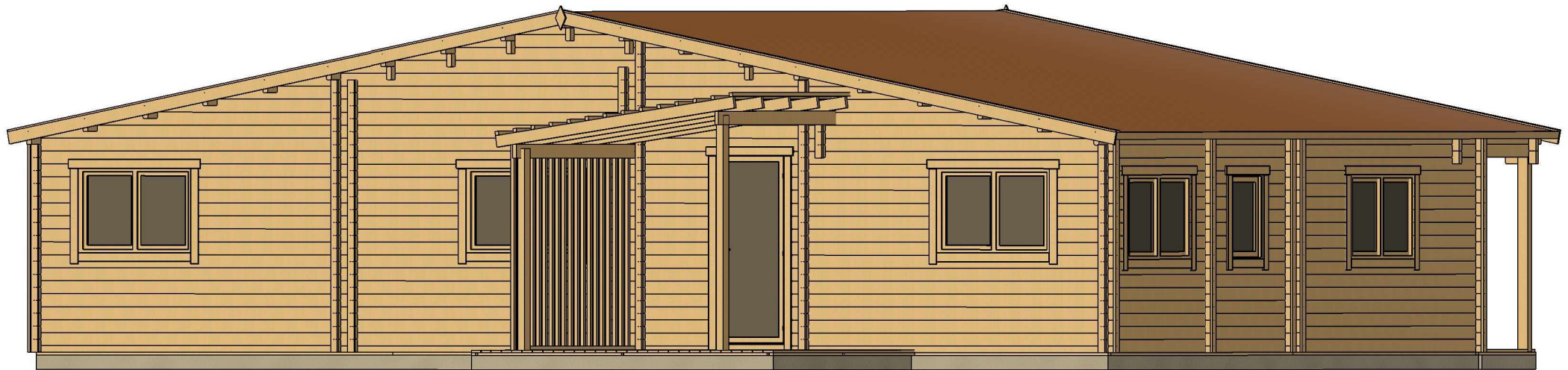
- Hydroizolacja na fundament pod podwaliny
- Podwaliny fundamentów płaskich
- Deska podłogowa grubości ok 18 mm z pióro wpustem
- Zestaw listwy przypodłogowej
- Zestaw profilowanych balików ścian:  
Balik 58 mm z podwójnym piórem wpust
- Schody lub drabina na antresolę lub piętro, zmienna w zależności od planów i modelu
- Podłoga piętra z litego drewna grubości ok 18 mm z pióro wpustem
- Deska dachowa grubości ok 18 mm z pióro wpustem
- Zestaw elementów wykończeniowych z drewna: deska czołowa dachu, dekoracja dachu, deska czołowa więźby dachowej oraz listwa przysufitowa
- Papa bitumiczna na pokrycie dachowe w rolkach, przybijana
- Zestaw elementów montażowych
- Materiały uszczelniające: taśma do uszczelniania drzwi, okien oraz narożników od wewnątrz; silikon do narożników na zewnątrz oraz uszczelniania ścian
- Próg metalowy do drzwi wejściowych
- Zestaw okien i drzwi z podwójną szybą, drzwi wewnętrzne całkowicie drewniane. Stronę otwarcia drzwi i okien prosimy sprawdzić według rysunków projektu
- Podwójna uszczelka gumowa do dodatkowej ochrony okien i drzwi przed deszczem i wiatrem oraz zestaw zamków i klamek
- Zestaw do montażu tarasu z deski grubości ok 18 mm

Tel.: +48 856 723 031

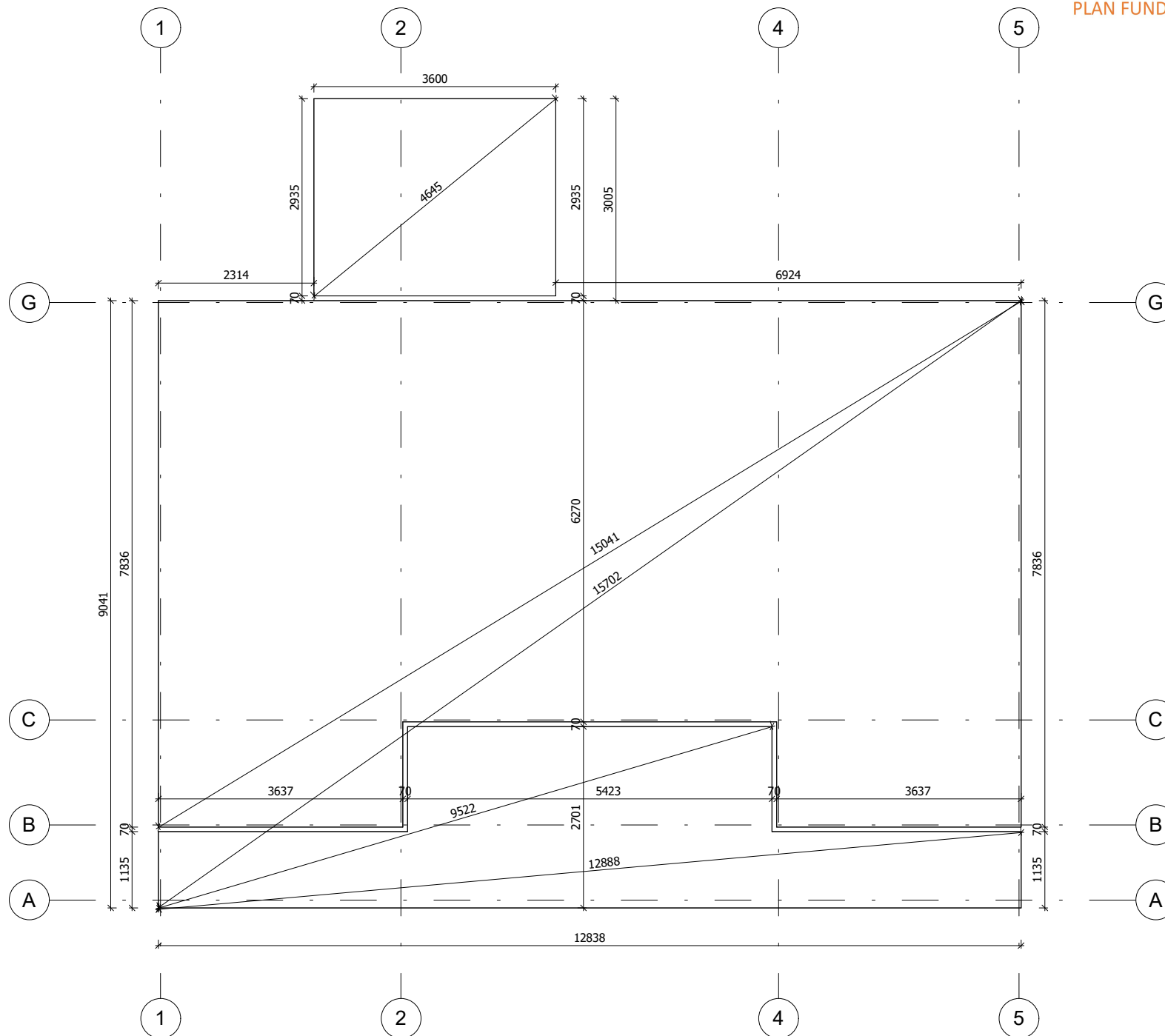
Kontakt mailowy: [sklep@domkieoarchitektura.pl](mailto:sklep@domkieoarchitektura.pl)  
[www.domkieoarchitektura.pl](http://www.domkieoarchitektura.pl)



All interior area	88.1 m <sup>2</sup>	Profile	58x135mm	Project	58_VSP5.1_13x12 BK23	Scale
All roof area	126.1 m <sup>2</sup>	All terrace	35.0 m <sup>2</sup>	2023-12-08 13.33.24	Drawing name	3D VISUALIZATION



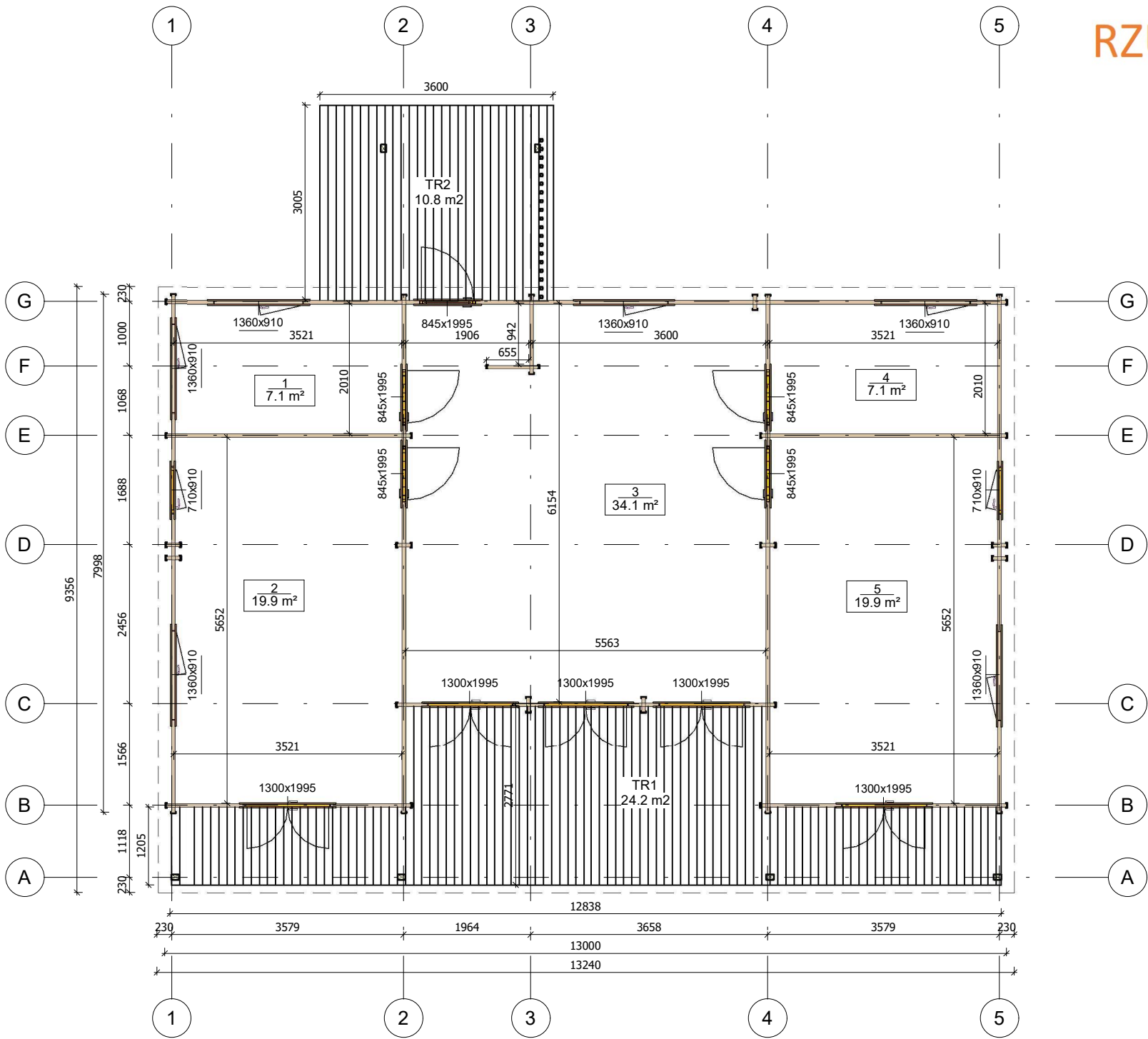
All interior area	88.1 m <sup>2</sup>	Profile	58x135mm	Project	58_VSP5.1_13x12 BK23	Scale
All roof area	126.1 m <sup>2</sup>	All terrace	35.0 m <sup>2</sup>	2023-12-08 13.33.25	Drawing name	3D VISUALIZATION 2



Fundament należy wykonać zgodnie z wymiarami planu, aby zapobiec wszelkim wewnętrznym zaburzeniom w konstrukcji (infiltracja wody, odkształcenie konstrukcji itp.) Nasze projekty muszą być montowane na fundamentie o maksymalnym nachyleniu 10mm na 10m.

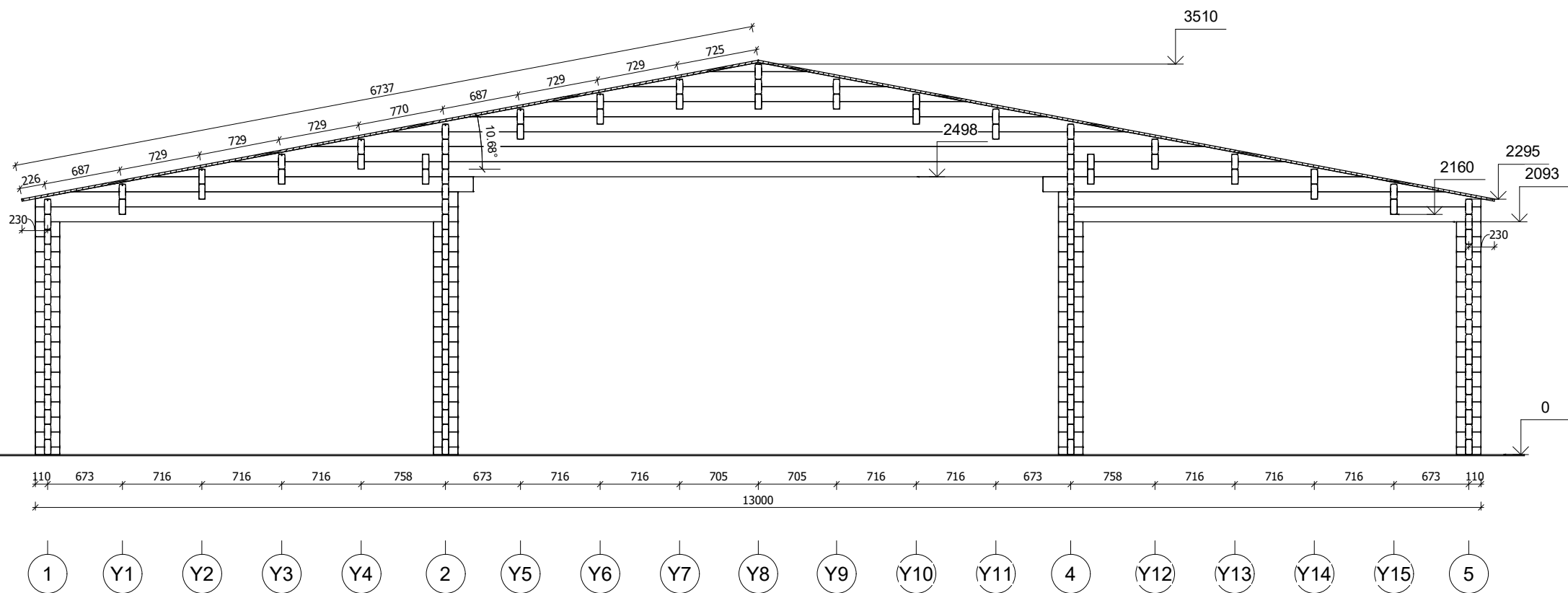
All interior area	88.1 m <sup>2</sup>	Profile	58x135mm	Project	58_VSP5.1_13x12 BK23	Scale
All roof area	126.1 m <sup>2</sup>	All terrace	35.0 m <sup>2</sup>	Drawing name	BASE SIZE	

# RZUT PLANU



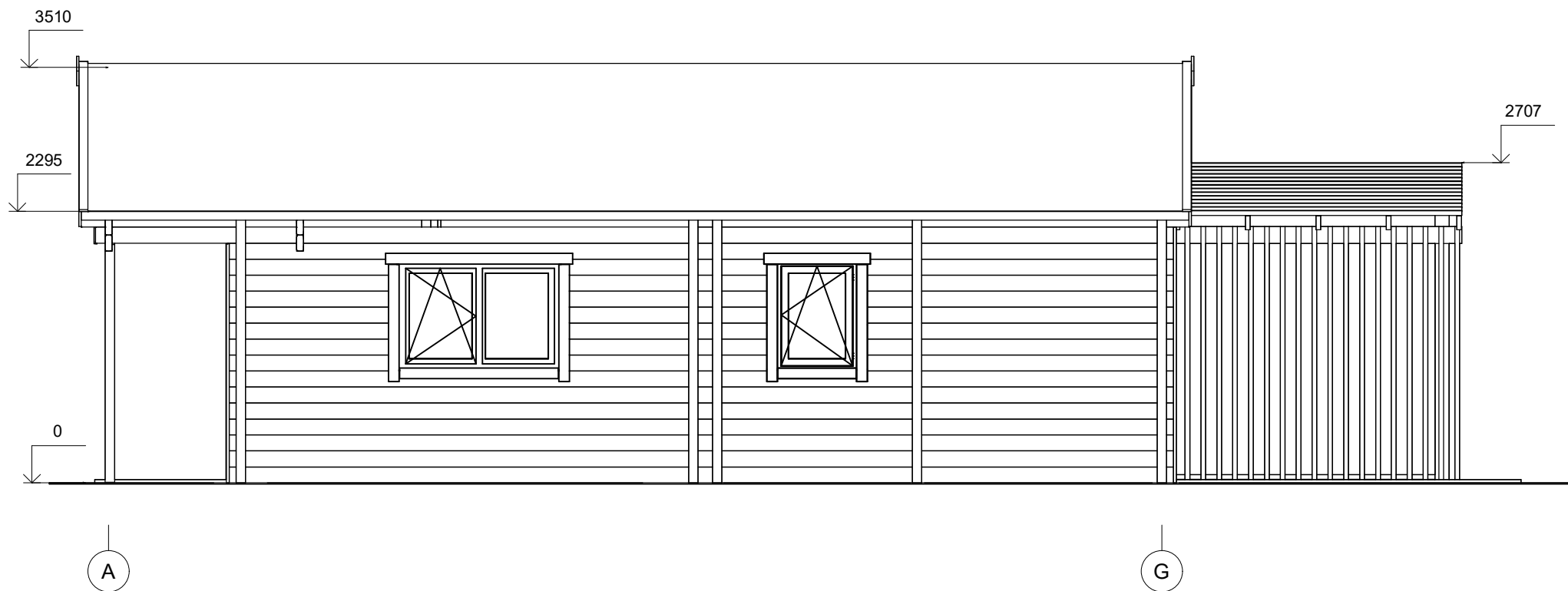
All interior area	88.1 m <sup>2</sup>	Profile	58x135mm	Project	58_VSP5.1_13x12 BK23	Scale
All roof area	126.1 m <sup>2</sup>	All terrace	35.0 m <sup>2</sup>	Drawing name	1 FLOOR PLAN	
				2023-12-08 13.28.20		1 : 85

# PRZEKROJ

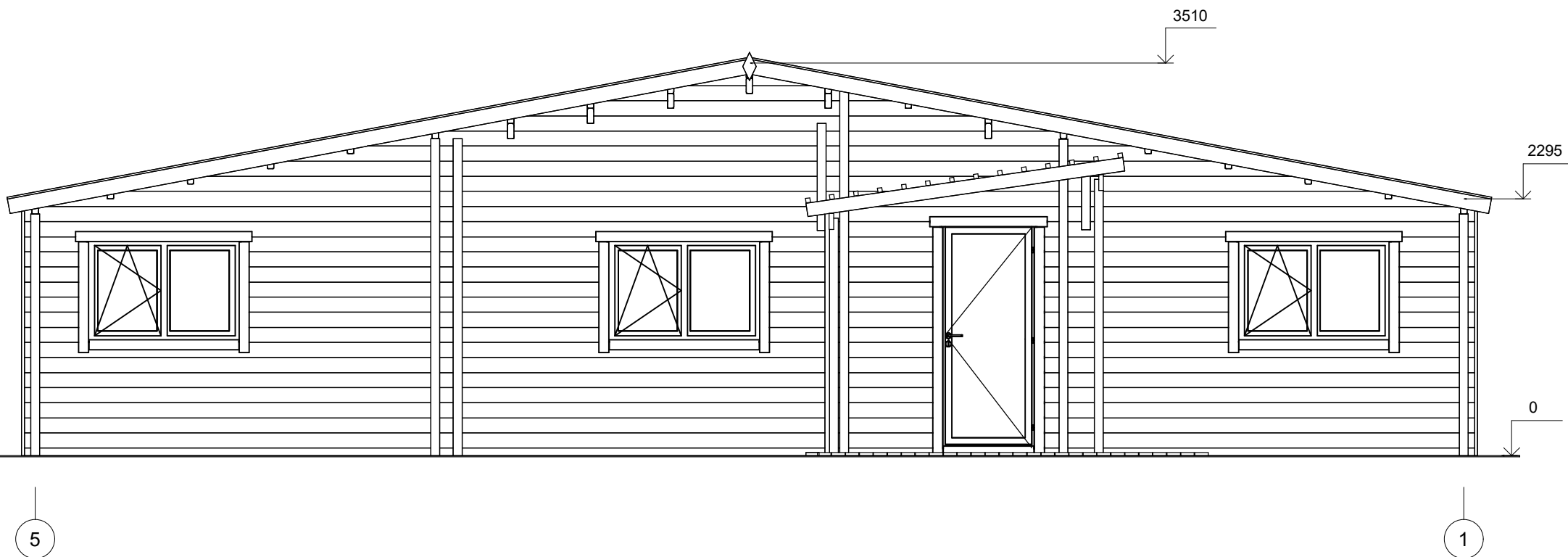


All interior area	88.1 m <sup>2</sup>	Profile	58x135mm	Project	58_VSP5.1_13x12 BK23	Scale
All roof area	126.1 m <sup>2</sup>	All terrace	35.0 m <sup>2</sup>	2023-12-08 13:56:42	Drawing name	VERTICAL SECTION D-15
						1 : 50

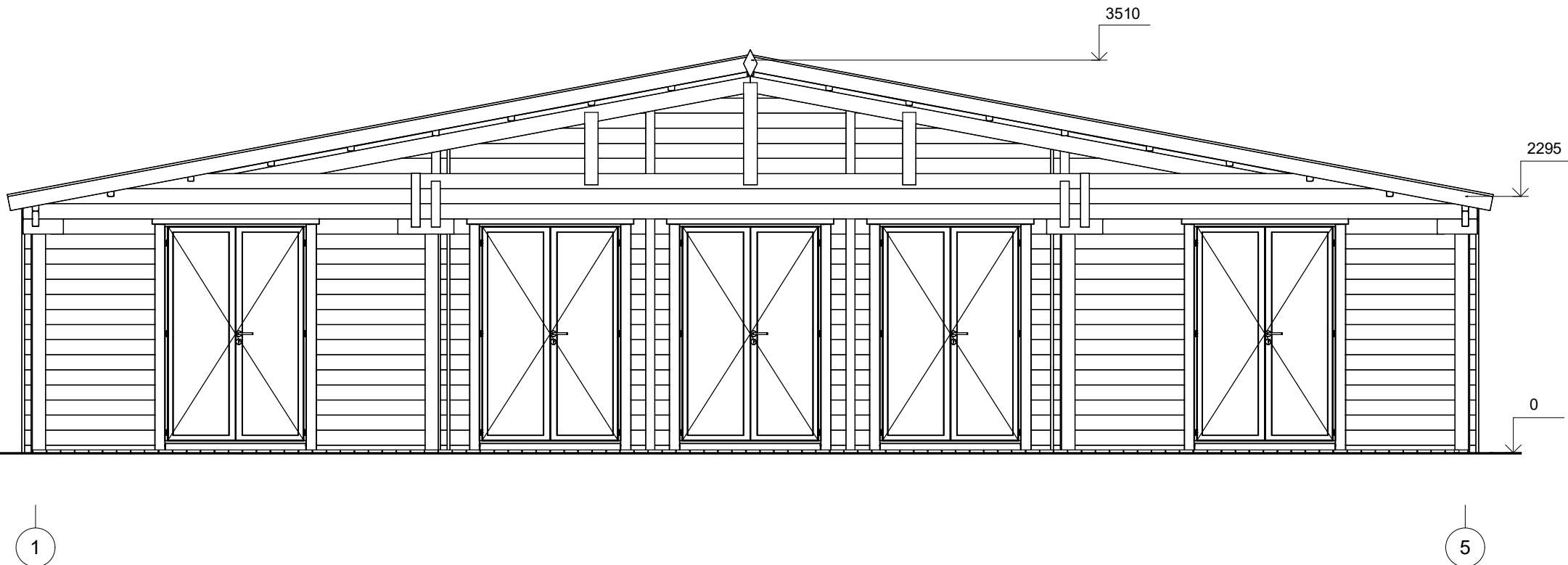




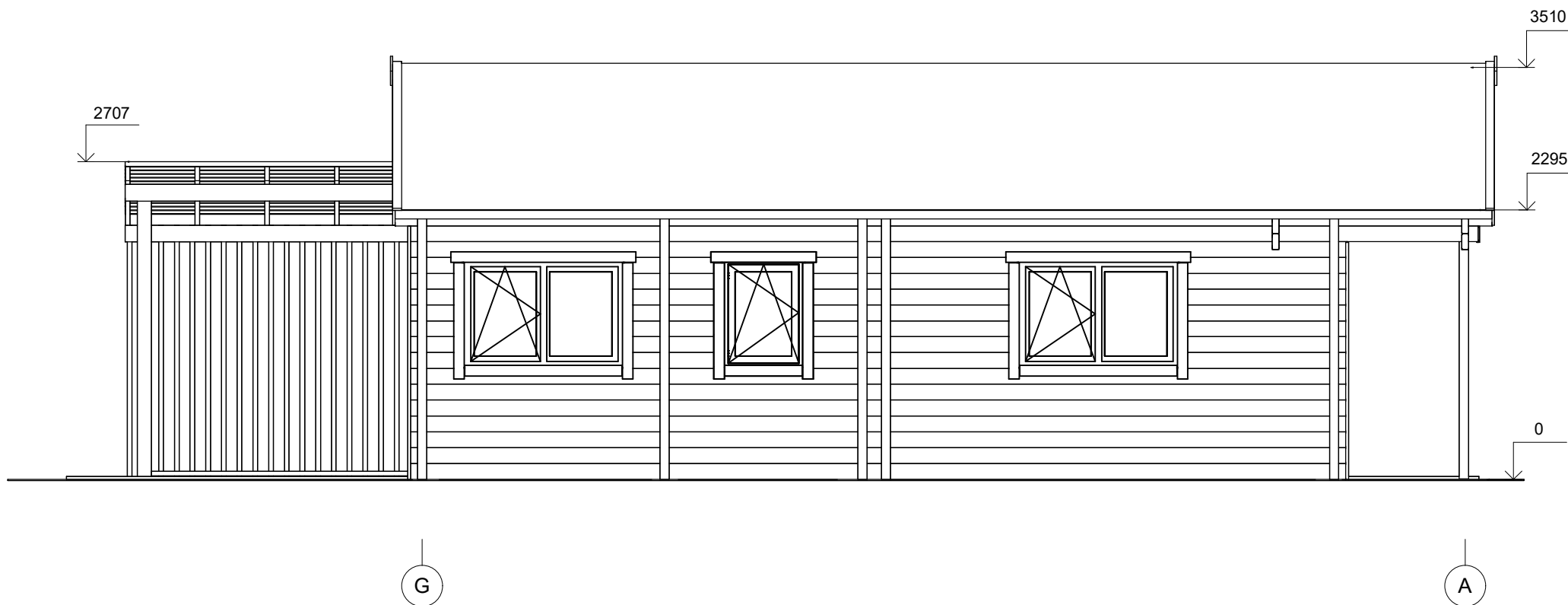
All interior area	88.1 m <sup>2</sup>	Profile	58x135mm	Project	58_VSP5.1_13x12 BK23	Scale
All roof area	126.1 m <sup>2</sup>	All terrace	35.0 m <sup>2</sup>	2023-12-08 13:45:14	Drawing name	FACADE AG
						1 : 50



All interior area	88.1 m <sup>2</sup>	Profile	58x135mm	Project	58_VSP5.1_13x12 BK23	Scale
All roof area	126.1 m <sup>2</sup>	All terrace	35.0 m <sup>2</sup>	2023-12-08 13:45:15	Drawing name	FACADE 51
						1 : 50



All interior area	88.1 m <sup>2</sup>	Profile	58x135mm	Project	58_VSP5.1_13x12 BK23	Scale
All roof area	126.1 m <sup>2</sup>	All terrace	35.0 m <sup>2</sup>	2023-12-08 13:45:15	Drawing name	FACADE 15
						1 : 50



All interior area	88.1 m <sup>2</sup>	Profile	58x135mm	Project	58_VSP5.1_13x12 BK23	Scale
All roof area	126.1 m <sup>2</sup>	All terrace	35.0 m <sup>2</sup>	2023-12-08 13:45:16	Drawing name	FACADE GA
						1 : 50