



**Dom letniskowy DOLSK VSP21  
4 x 8,5 m, 58 mm, Pełny zestaw  
PREMIUM**

Produkt #VSP21\_4x8,5\_58

**60020.00 zł**

~~63520.00 zł~~ / Zaoszczędzisz : 3500.00 zł

Najniższa cena w ciągu ostatnich 30 dni **63520.00 zł**

Cena obowiązuje przez 15 dni

<https://domkiekoarchitektura.pl/dom-letniskowy-dolsk-vsp21>



Opis	WARTOŚĆ
Grubość ścian	58 mm
Wymiary ścian (szerokość x długość)	4 x 8,5 m
Wysokość ścian	2295 mm
Wysokość do kalenicy	3645 mm
Powierzchnia podłogi	40,4 m <sup>2</sup> + 7 m <sup>2</sup> taras
Powierzchnia dachu	43,4 m <sup>2</sup>
Kąt nachylenia dachu	35 ° odpowiada 70 %
Obliczone obciążenie konstrukcji dachu	150 kg/m <sup>2</sup>
Okna	Szt. / stronę otwarcia sprawdź według rysunków projektu
Drzwi	Szt. / stronę otwarcia sprawdź według rysunków projektu
Zastosowane szkło	Podwójne zespolone
Wypust dachowy	Sprawdź według rysunków projektu
Powierzchnia zewnętrzna ( ściany )	56,1 m <sup>2</sup>
Powierzchnia wewnętrzna (ściany )	116,8 m <sup>2</sup>
Poziom wilgotności drewna	~ 18 %

#### Wymiary i waga opakowania

H 500 x B 1200 x L 4400 mm = 1480 kg

H 800 x B 1200 x L 4400 mm = 1480 kg

H 900 x B 1200 x L 4000 mm = 1465 kg

## Zestaw produktu

P

- Hydroizolacja na fundament pod podwaliny
- Podwaliny fundamentów płaskich
- Deska podłogowa grubości ok 18 mm z pióro wpustem
- Zestaw listwy przypodłogowej
- Zestaw profilowanych balików ścian:  
Balik 58 mm z podwójnym piórem wpust
- Schody lub drabina na antresolę lub piętro, zmienna w zależności od planów i modelu
- Podłoga piętra z litego drewna grubości ok 18 mm z pióro wpustem
- Deska dachowa grubości ok 18 mm z pióro wpustem
- Zestaw elementów wykończeniowych z drewna: deska czołowa dachu, dekoracja dachu, deska czołowa więźby dachowej oraz listwa przysufitowa
- Papa bitumiczna na pokrycie dachowe w rolkach, przybijana
- Zestaw elementów montażowych
- Materiały uszczelniające: taśma do uszczelniania drzwi, okien oraz narożników od wewnątrz; silikon do narożników na zewnątrz oraz uszczelniania ścian
- Próg metalowy do drzwi wejściowych
- Zestaw okien i drzwi z podwójną szybą, drzwi wewnętrzne całkowicie drewniane. Stronę otwarcia drzwi i okien prosimy sprawdzić według rysunków projektu
- Podwójna uszczelka gumowa do dodatkowej ochrony okien i drzwi przed deszczem i wiatrem oraz zestaw zamków i klamek
- Zestaw do montażu tarasu z deski grubości ok 18 mm

Tel.: +48 856 723 031

Kontakt mailowy: [sklep@domyekoarchitektura.pl](mailto:sklep@domyekoarchitektura.pl)  
[www.domkiekoarchitektura.pl](http://www.domkiekoarchitektura.pl)

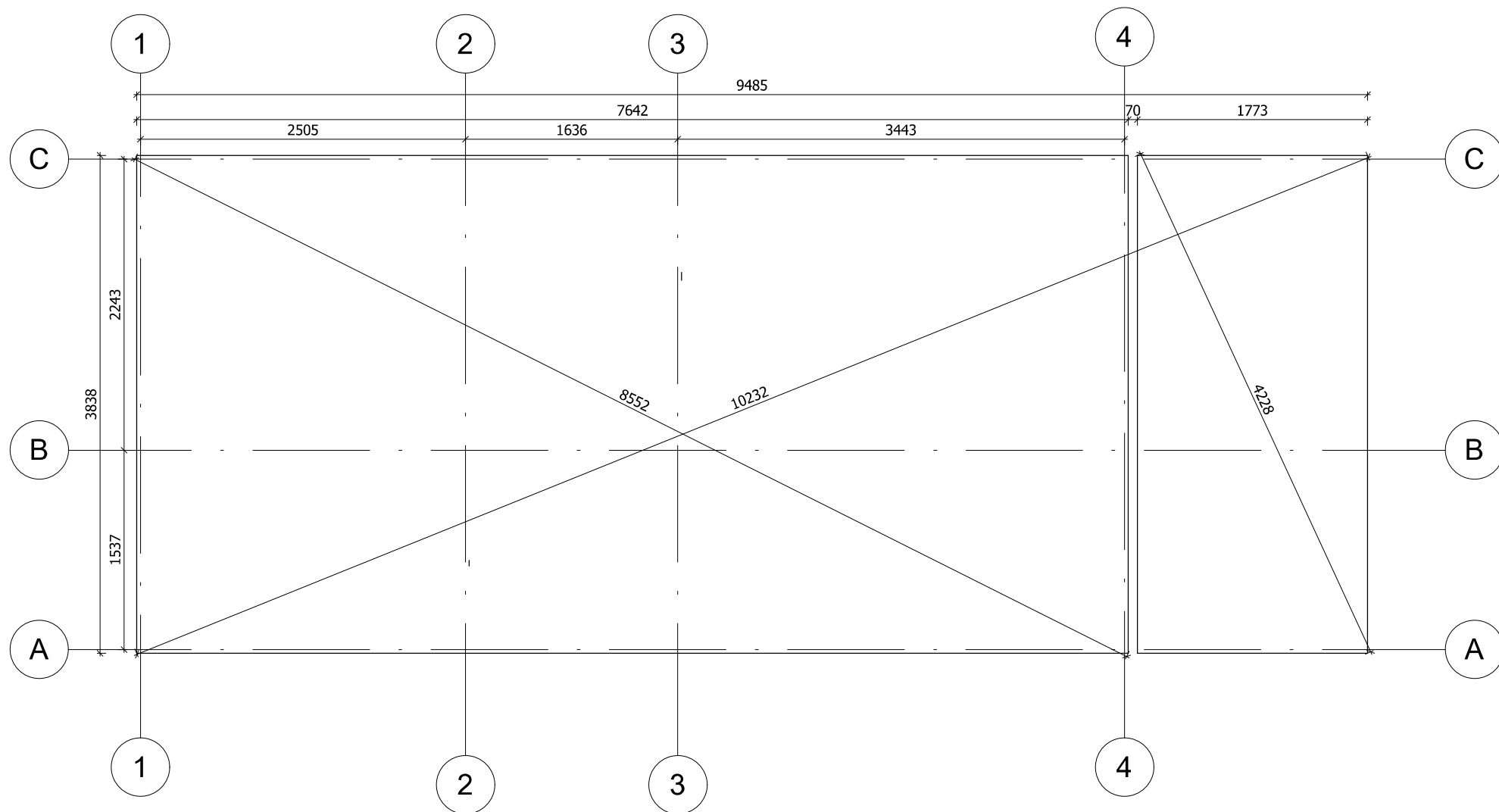


All interior area	40,4 m <sup>2</sup>	Profile	58x135mm	Project	58_VSP21_4x8,5 BK23	Scale
All roof area	43,4 m <sup>2</sup>	All terrace	7,0 m <sup>2</sup>	2024-03-14 19.22:14	Drawing name	3D VISUALIZATION 1



All interior area	40,4 m <sup>2</sup>	Profile	58x135mm	Project	58_VSP21_4x8,5 BK23	Scale
All roof area	43,4 m <sup>2</sup>	All terrace	7,0 m <sup>2</sup>	2024-03-14 19:22:14	Drawing name	3D VISUALIZATION 2

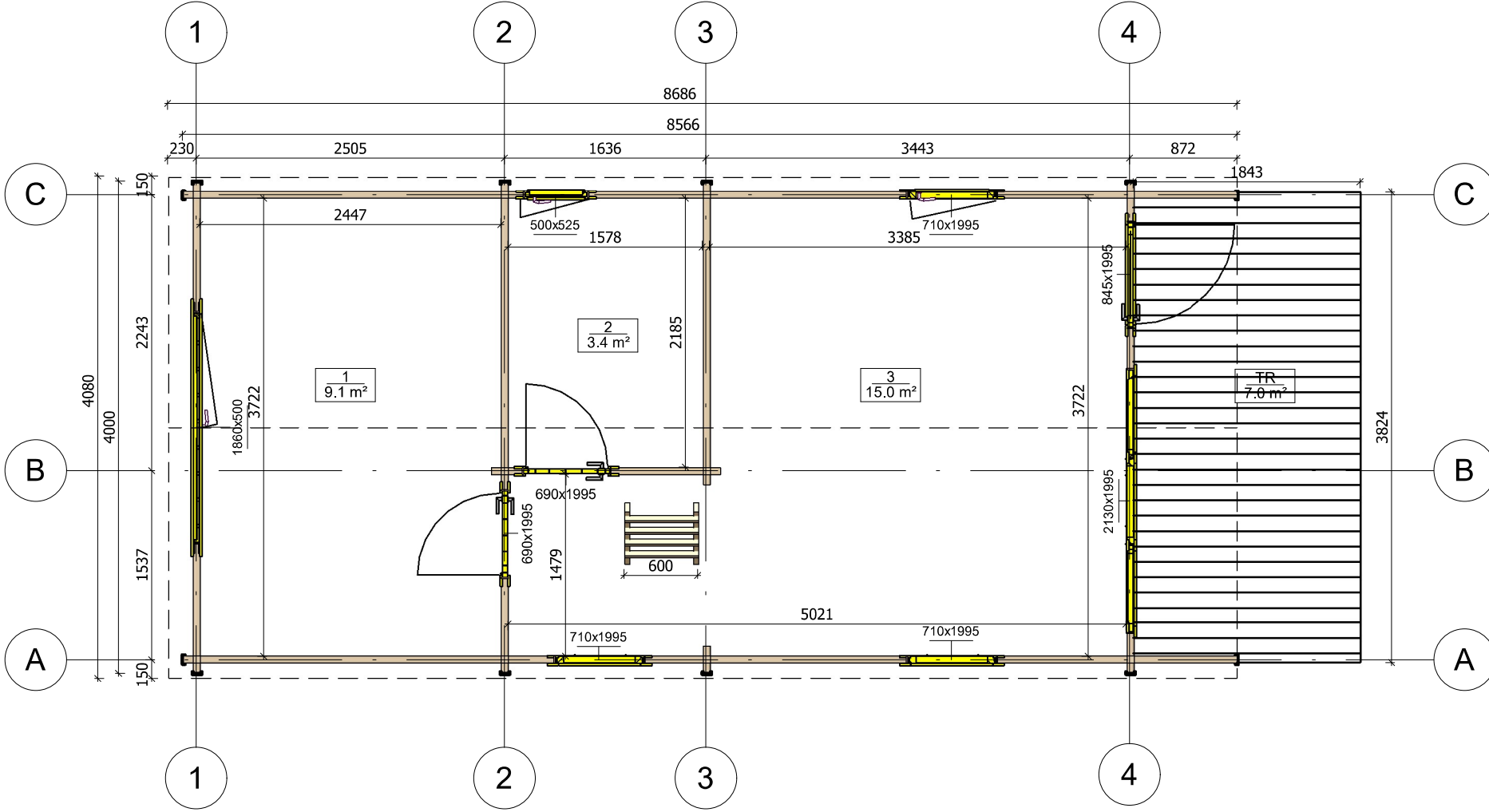
# PLAN FUNDAMENTU



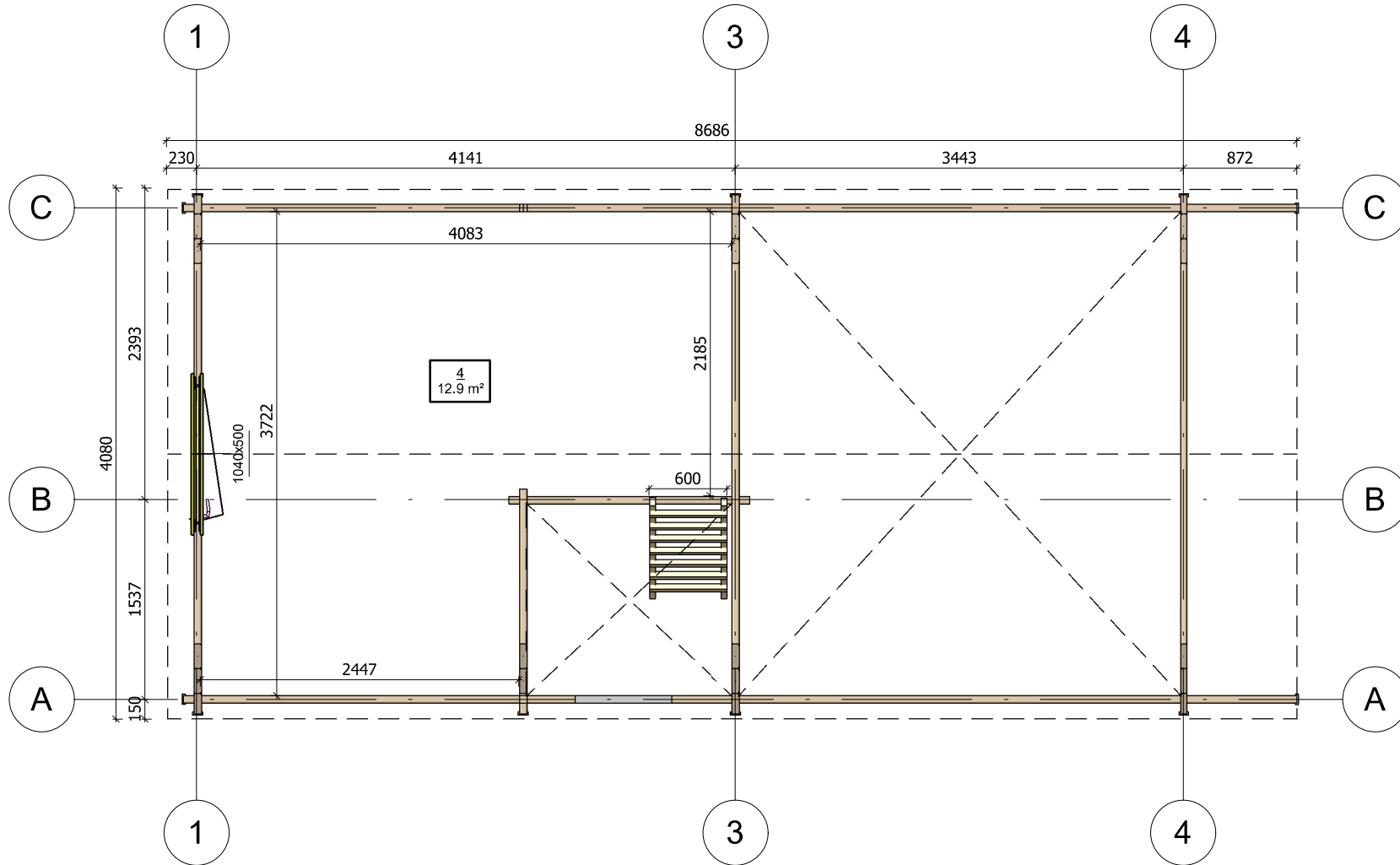
Fundament należy wykonać zgodnie z wymiarami planu, aby zapobiec wszelkim wewnętrznym zaburzeniom w konstrukcji (infiltracja wody, odkształcenie konstrukcji itp.) Nasze projekty muszą być montowane na fundamencie o maksymalnym nachyleniu 10mm na 10m.

All interior area	40,4 m <sup>2</sup>	Profile	58x135mm	Project	58_VSP21_4x8,5 BK23	Scale
All roof area	43.4 m <sup>2</sup>	All terrace	7.0 m <sup>2</sup>	2024-03-14 19:21:09	Drawing name	BASE SIZE
						1 : 45

# RZUT PLANU

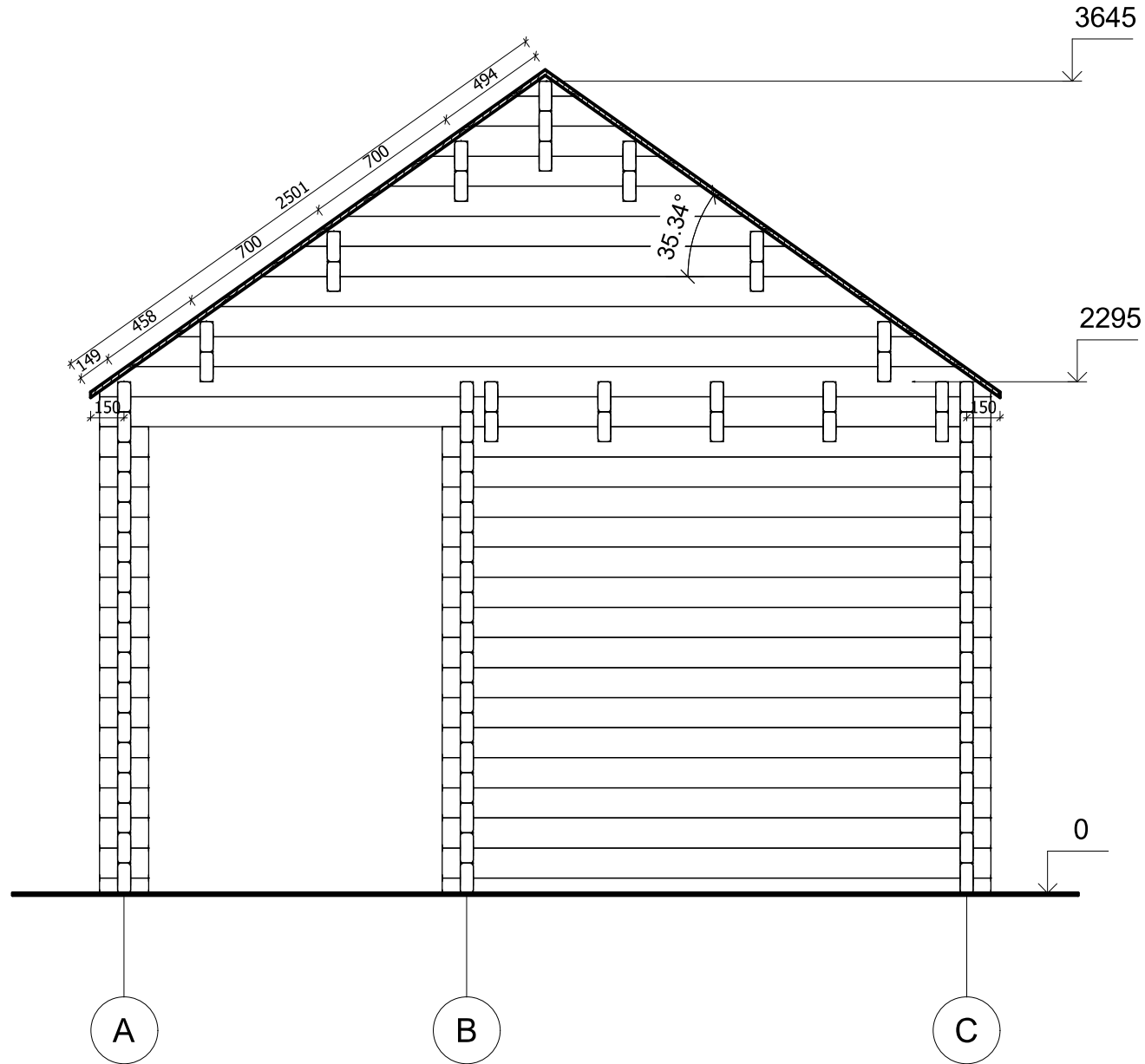


All interior area	40.4 m <sup>2</sup>	Profile	58x135mm	Project	58_VSP21_4x8,5 BK23	Scale
All roof area	43.4 m <sup>2</sup>	All terrace	7.0 m <sup>2</sup>	2024-03-14 19:26:43	Drawing name	1 FLOOR PLAN
						1 : 50

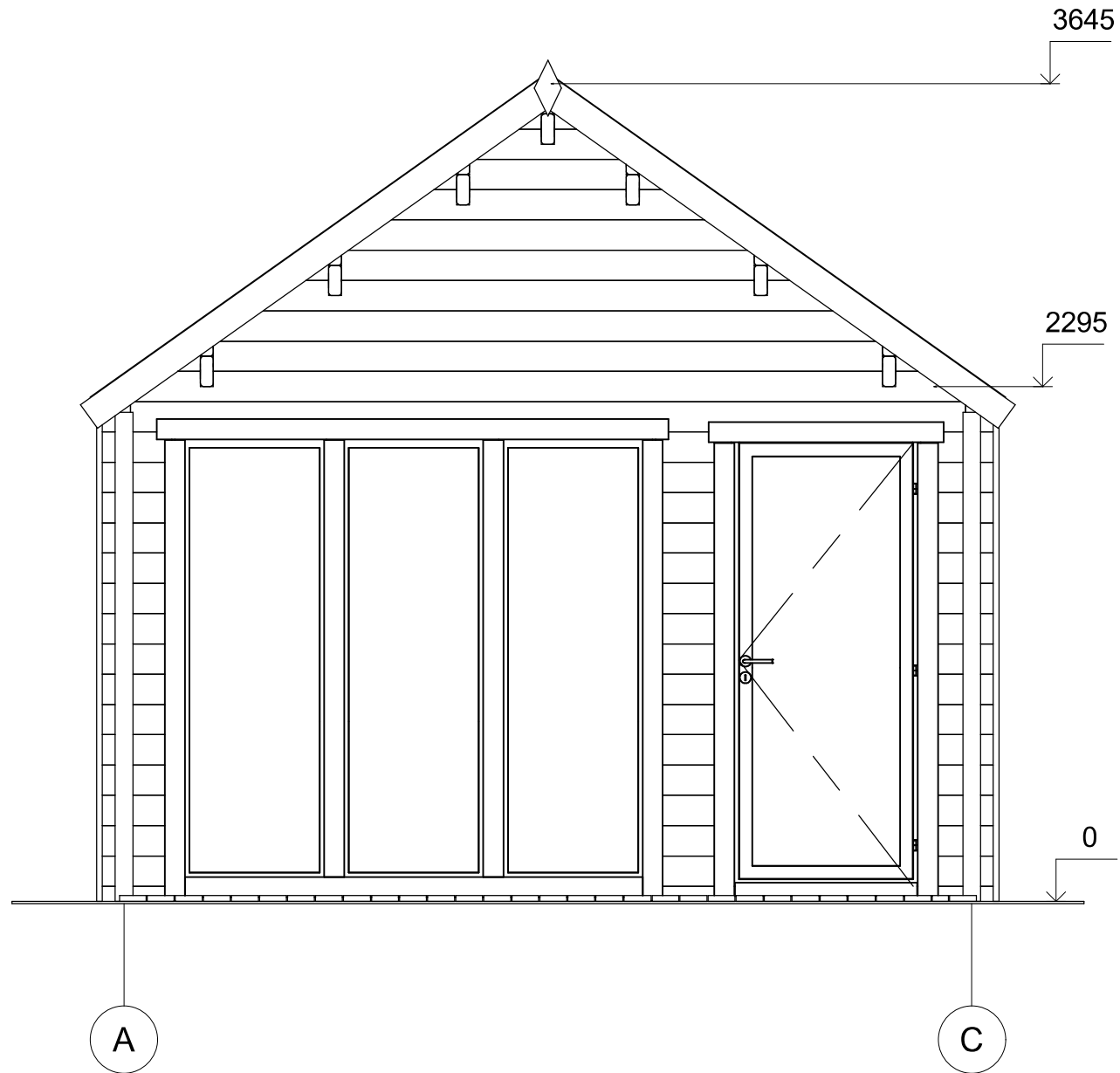


All interior area	40,4 m <sup>2</sup>	Profile	58x135mm	Project	58_VSP21_4x8,5 BK23	Scale
All roof area	43,4 m <sup>2</sup>	All terrace	7,0 m <sup>2</sup>	2024-03-14 19:26:44	Drawing name	2 FLOOR PLAN
						1 : 50

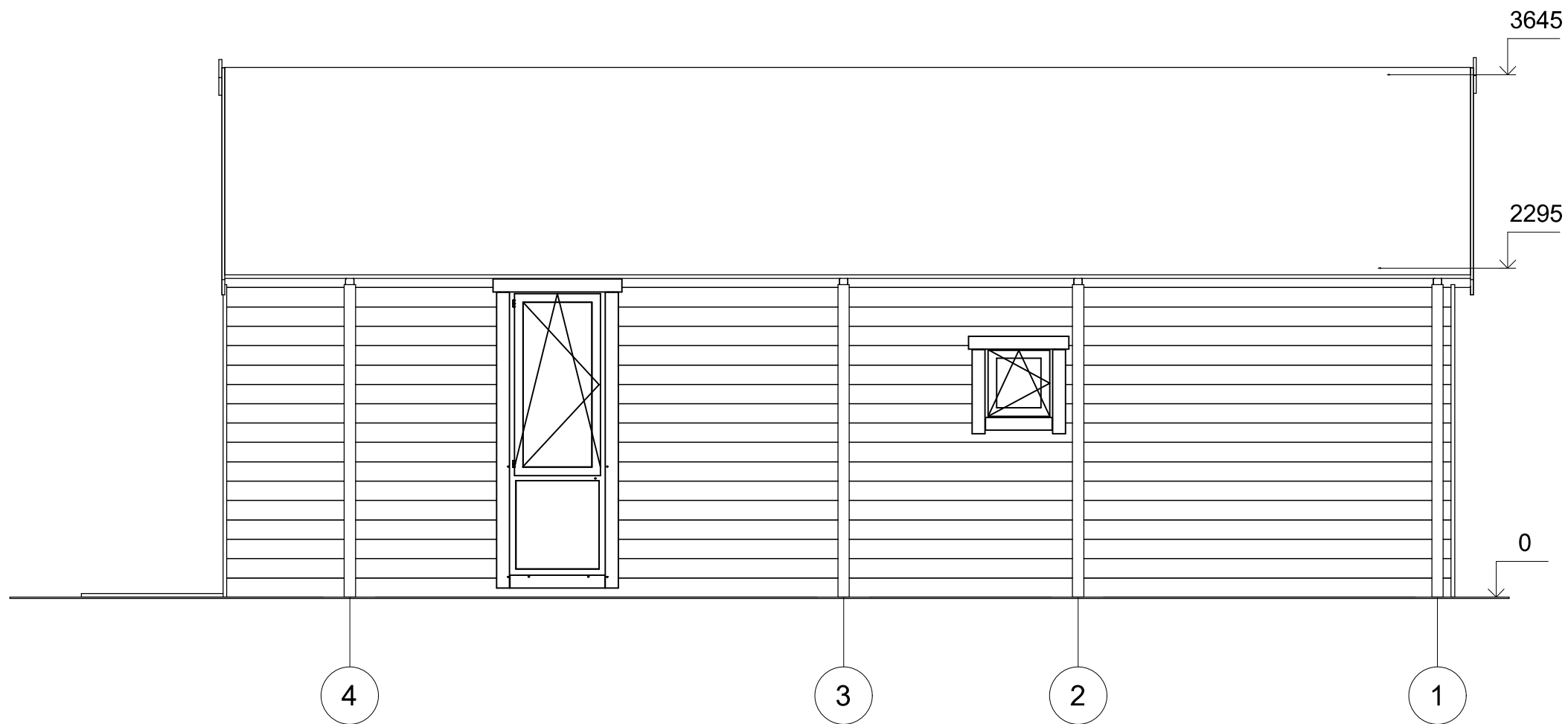




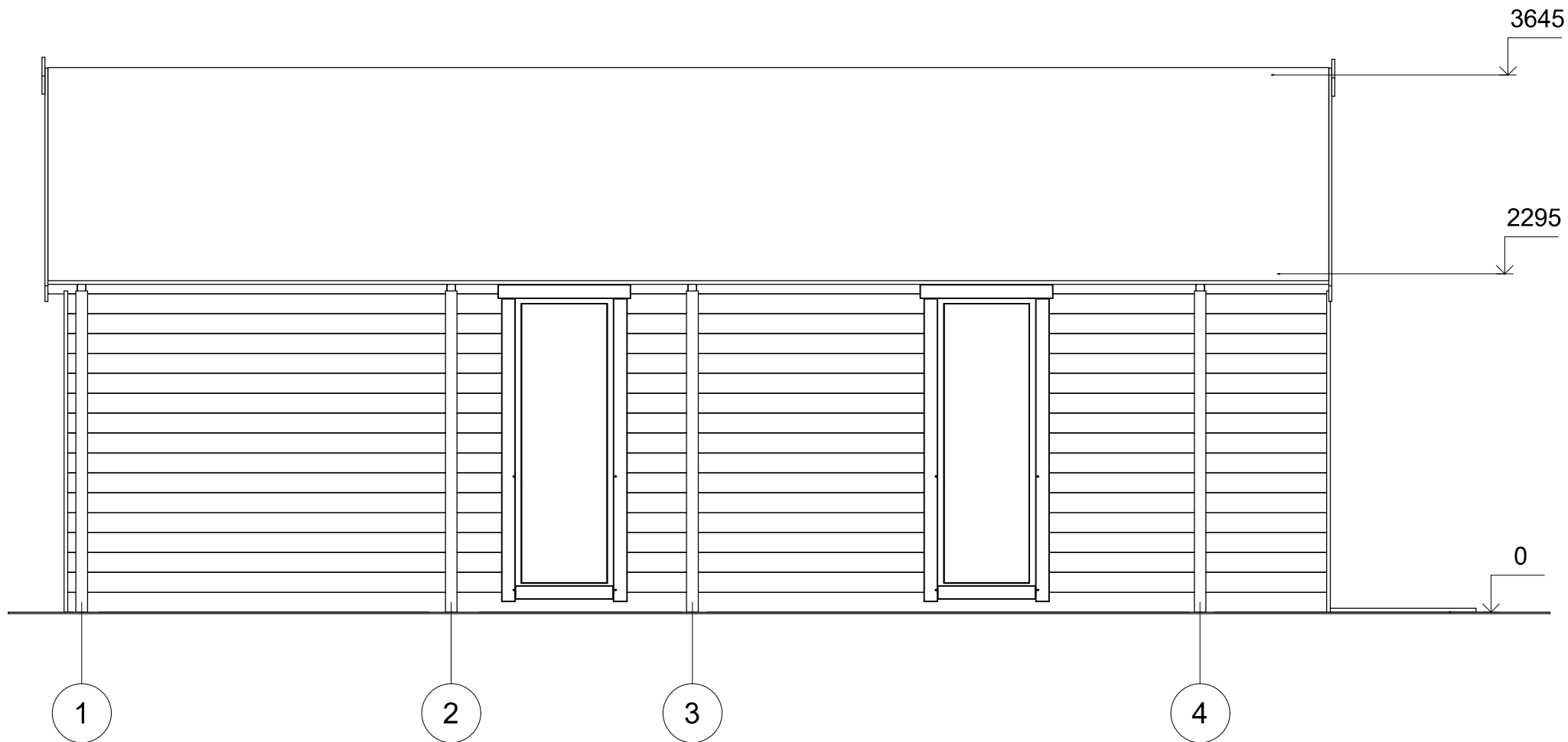
All interior area	40,4 m <sup>2</sup>	Profile	58x135mm	Project	58_VSP21_4x8,5 BK23	Scale
All roof area	43.4 m <sup>2</sup>	All terrace	7.0 m <sup>2</sup>	2024-03-14 19:18:20	Drawing name	VERTICAL SECTION 3-AC
						1 : 30



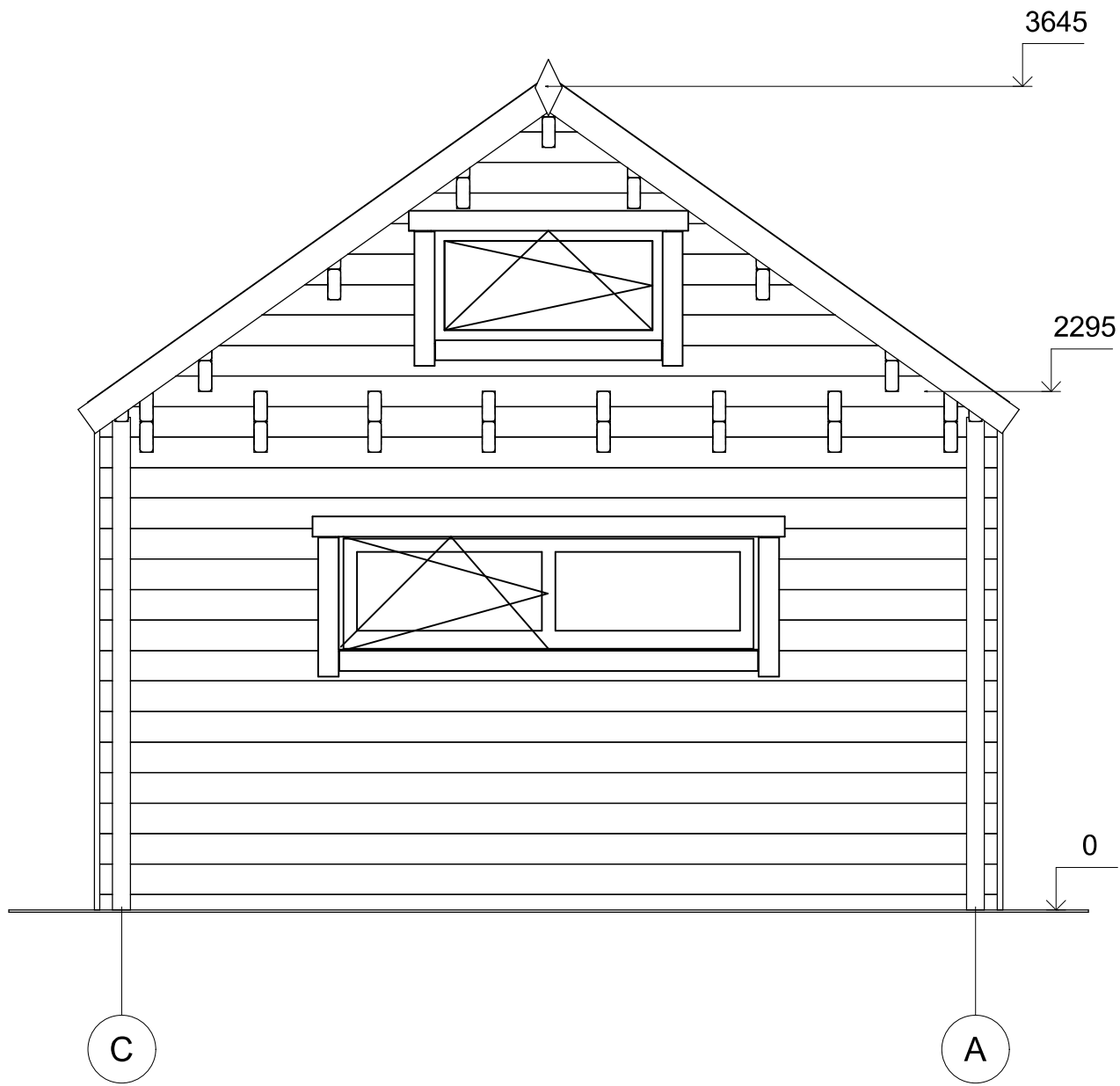
All interior area	40,4 m <sup>2</sup>	Profile	58x135mm	Project	58_VSP21_4x8,5 BK23	Scale
All roof area	43.4 m <sup>2</sup>	All terrace	7.0 m <sup>2</sup>	2024-03-14 19:19:13	Drawing name	FACADE AC
						1 : 30



All interior area	40,4 m <sup>2</sup>	Profile	58x135mm	Project	58_VSP21_4x8,5 BK23	Scale
All roof area	43,4 m <sup>2</sup>	All terrace	7,0 m <sup>2</sup>	2024-03-14 19:19:13	Drawing name	FACADE 41
						1 : 40



All interior area	40,4 m <sup>2</sup>	Profile	58x135mm	Project	58_VSP21_4x8,5 BK23	Scale
All roof area	43,4 m <sup>2</sup>	All terrace	7,0 m <sup>2</sup>	2024-03-14 19:19:13	Drawing name	FACADE 14
						1 : 40



All interior area	40,4 m <sup>2</sup>	Profile	58x135mm	Project	58_VSP21_4x8,5 BK23	Scale
All roof area	43,4 m <sup>2</sup>	All terrace	7,0 m <sup>2</sup>	2024-03-14 19:19:13	Drawing name	FACADE CA
						1 : 30