



Dom letniskowy OSAWA VSP46
6 x 6,4 m, 58 mm, Pełny zestaw
PREMIUM

Produkt #VSP46_6x6,4_58

46910.00 zł

49590.00-zł / Zaoszczędzisz : 2680.00 zł

Najniższa cena w ciągu ostatnich 30 dni **49590.00 zł**

Cena obowiązuje przez 15 dni

<https://domkiekoarchitektura.pl/dom-letniskowy-osawa-vsp46>



Opis	WARTOŚĆ
Grubość ścian	58 mm
Wymiary ścian (szerokość x długość)	6 x 6,4 m
Wysokość ścian	2498 mm
Wysokość do kalenicy	3038 mm
Powierzchnia podłogi	21,9 m ² + 11,5 m ² taras
Powierzchnia dachu	39 m ²
Kąt nachylenia dachu	5 ° odpowiada 8 %
Obliczone obciążenie konstrukcji dachu	150 kg/m ²
Okna	Szt. / stronę otwarcia sprawdź według rysunków projektu
Drzwi	Szt. / stronę otwarcia sprawdź według rysunków projektu
Zastosowane szkło	Podwójne zespolone
Wypust dachowy	Sprawdź według rysunków projektu
Powierzchnia zewnętrzna (ściany)	60 m ²
Powierzchnia wewnętrzna (ściany)	102 m ²
Poziom wilgotności drewna	~ 18 %

Wymiary i waga opakowania

H 640 x B 1200 x L 6000 mm = 1520 kg

H 800 x B 1200 x L 6000 mm = 1520 kg

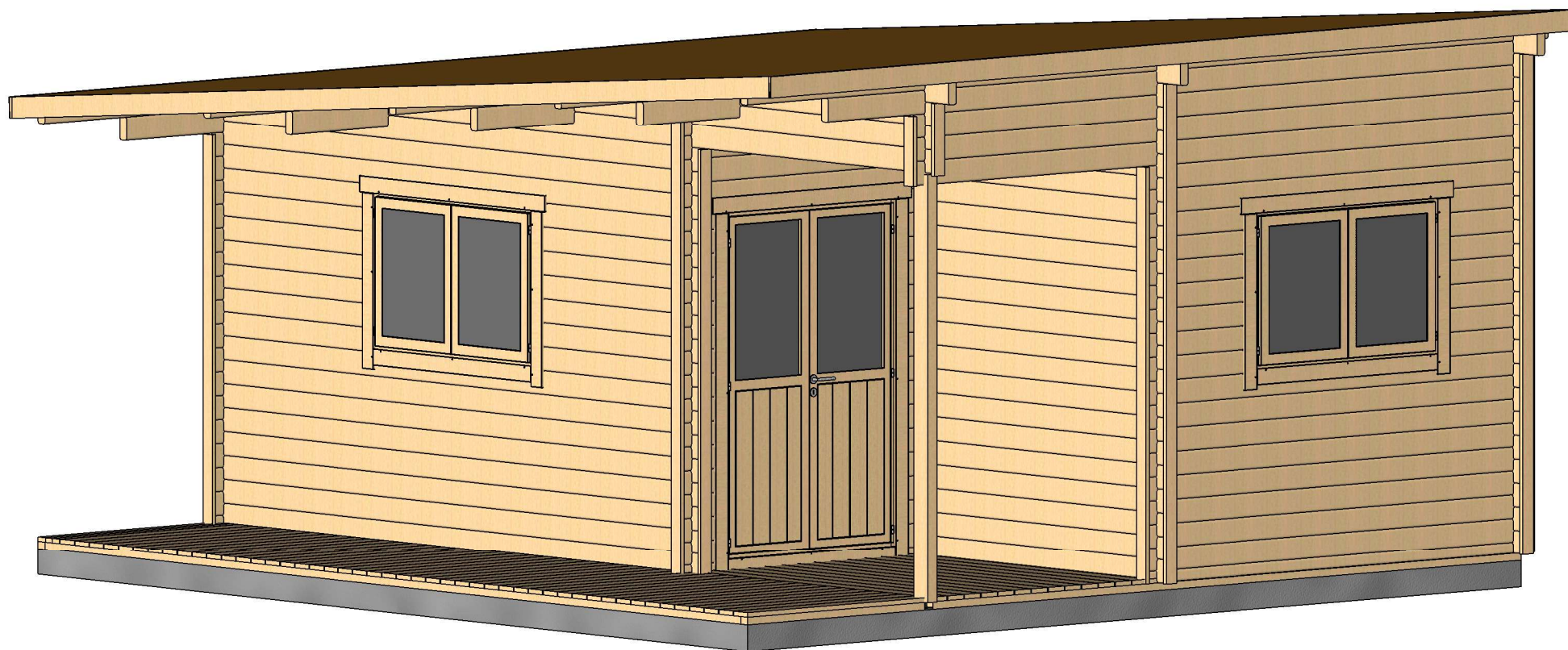
Zestaw produktu

P

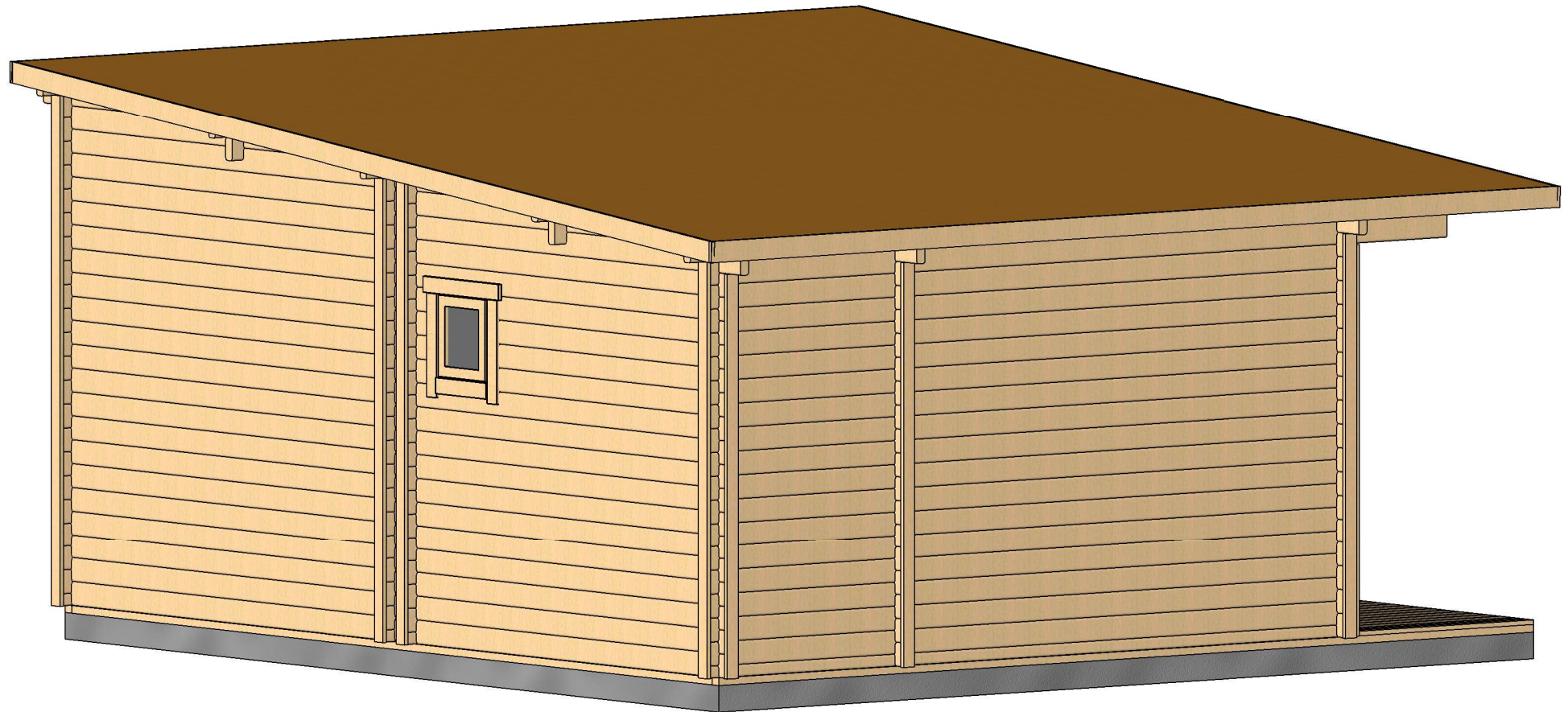
- Hydroizolacja na fundament pod podwaliny
- Podwaliny fundamentów płaskich
- Deska podłogowa grubości ok 18 mm z pióro wpustem
- Zestaw listwy przypodłogowej
- Zestaw profilowanych balików ścian:
Balik 58 mm z podwójnym piórem wpust
- Schody lub drabina na antresolę lub piętro, zmienna w zależności od planów i modelu
- Podłoga piętra z litego drewna grubości ok 18 mm z pióro wpustem
- Deska dachowa grubości ok 18 mm z pióro wpustem
- Zestaw elementów wykończeniowych z drewna: deska czołowa dachu, dekoracja dachu, deska czołowa więźby dachowej oraz listwa przysufitowa
- Papa bitumiczna na pokrycie dachowe w rolkach, przybijana
- Zestaw elementów montażowych
- Materiały uszczelniające: taśma do uszczelniania drzwi, okien oraz narożników od wewnątrz; silikon do narożników na zewnątrz oraz uszczelniania ścian
- Próg metalowy do drzwi wejściowych
- Zestaw okien i drzwi z podwójną szybą, drzwi wewnętrzne całkowicie drewniane. Stronę otwarcia drzwi i okien prosimy sprawdzić według rysunków projektu
- Podwójna uszczelka gumowa do dodatkowej ochrony okien i drzwi przed deszczem i wiatrem oraz zestaw zamków i klamek
- Zestaw do montażu tarasu z deski grubości ok 18 mm

Tel.: +48 856 723 031

Kontakt mailowy: sklep@domkiekoarchitektura.pl
www.domkiekoarchitektura.pl

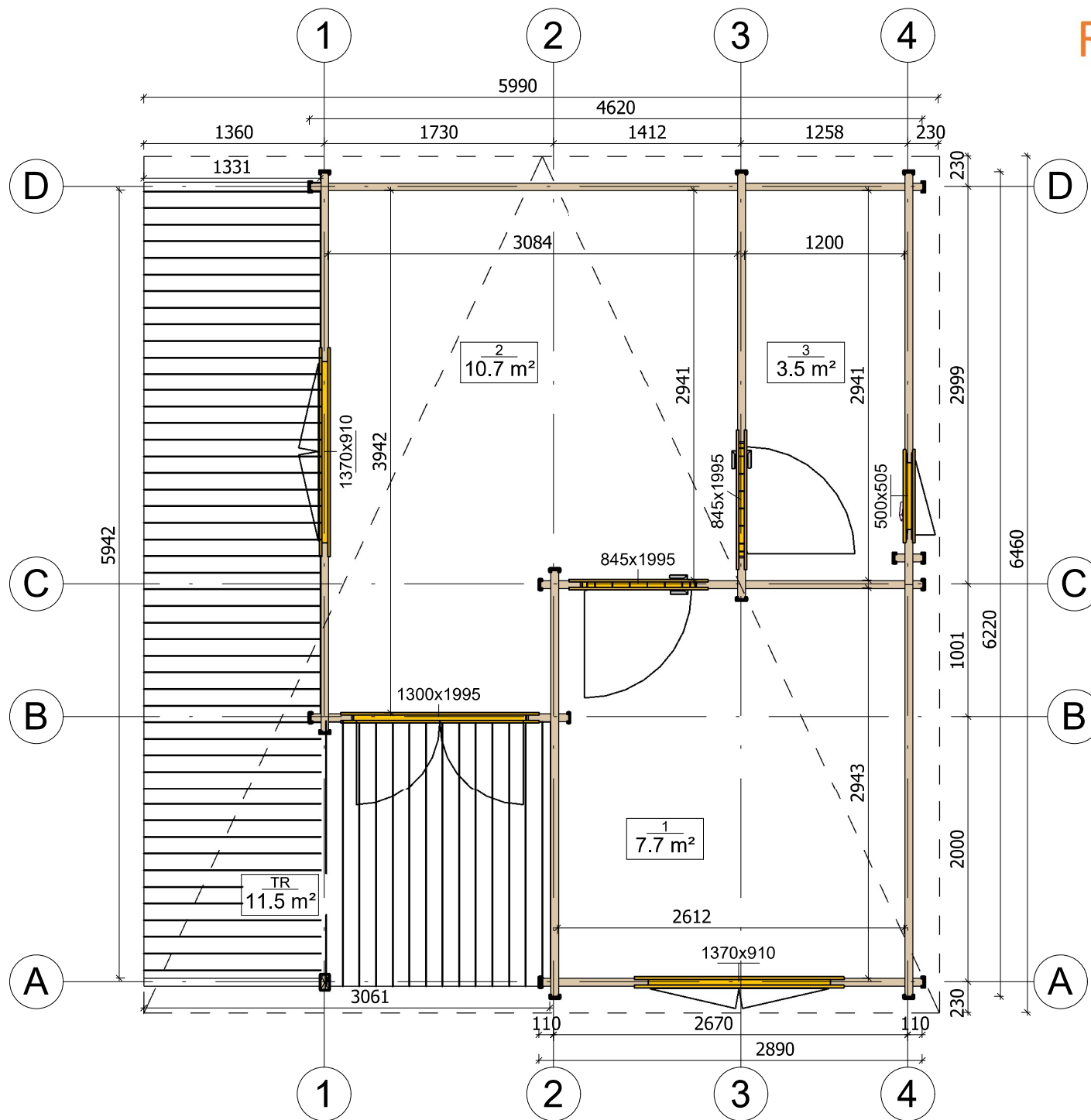


Profile	58x135mm	Project	58_VSP46_6x6.4 BK	Scale
		2019-10-21 14:40:40	Drawing name 3D VISUALIZATION	



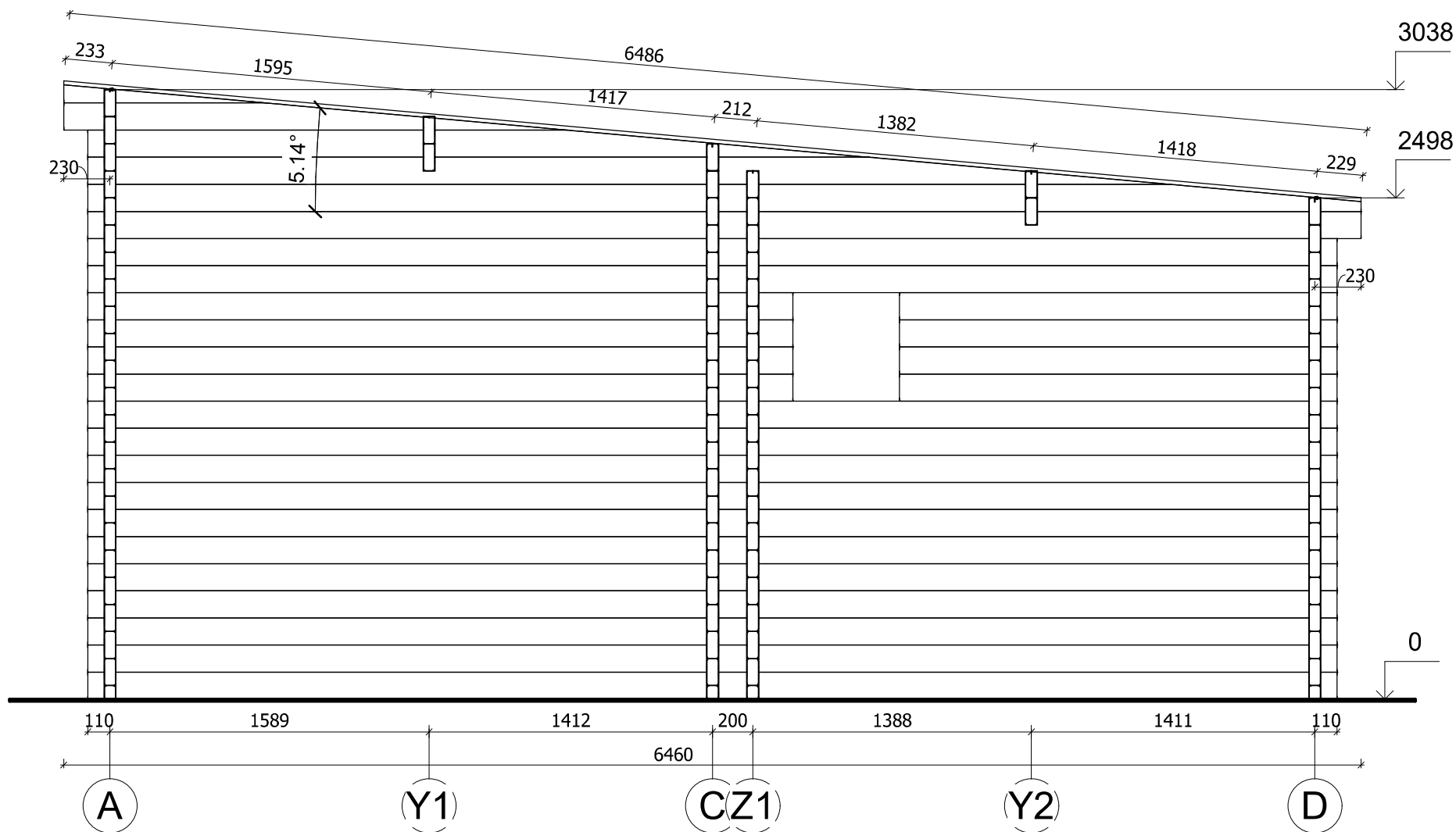
Profile	58x135mm	Project	58_VSP46_6x6.4 BK	Scale
	2019-10-21 14:40:42	Drawing name	3D VISUALIZATION	

RZUT PLANU

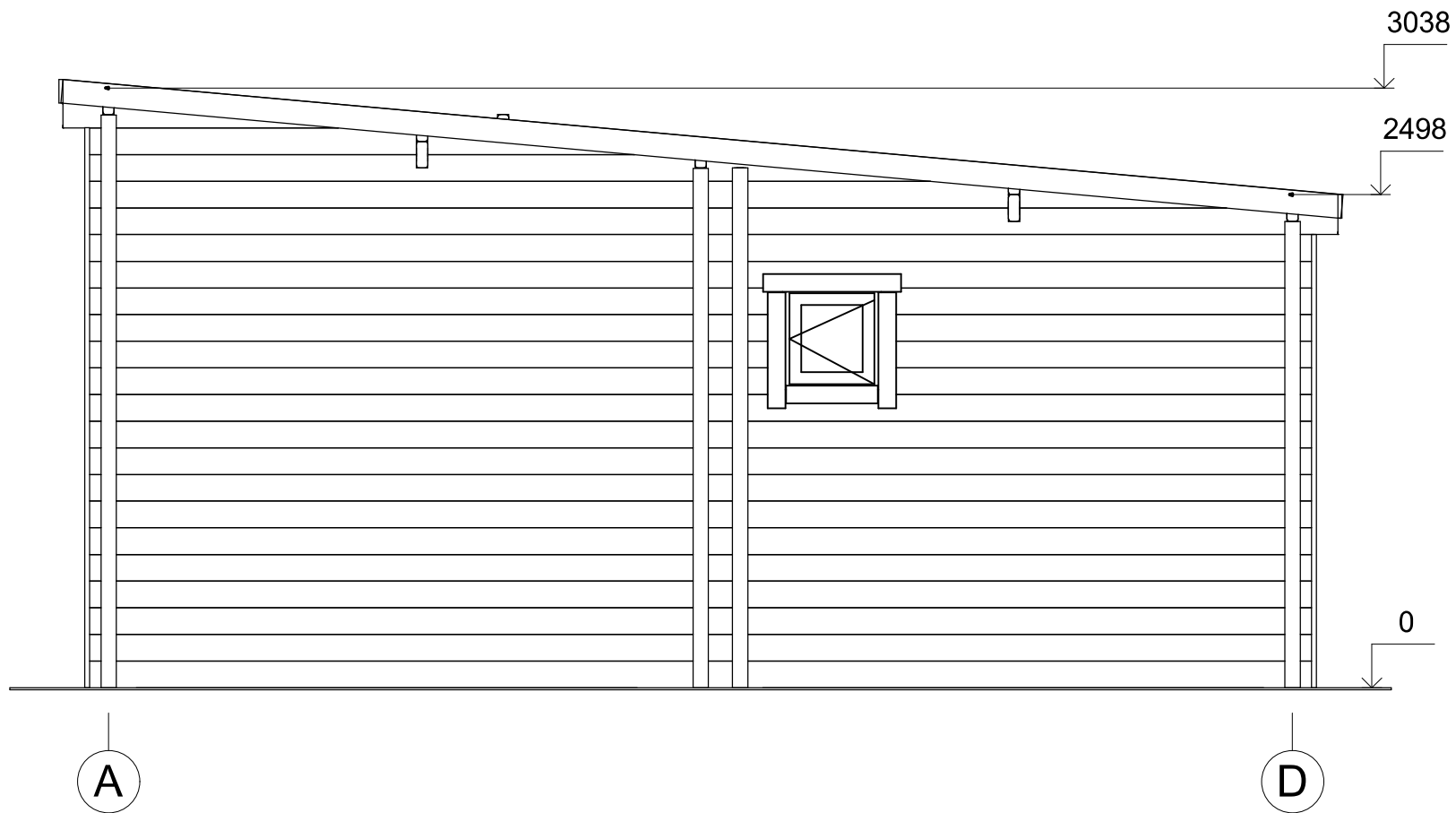


Profile	58x135mm	Project	58_VSP46_6x6.4 BK	Scale
	2019-10-21 15:04:00	Drawing name	1 FLOOR PLAN	1 : 45

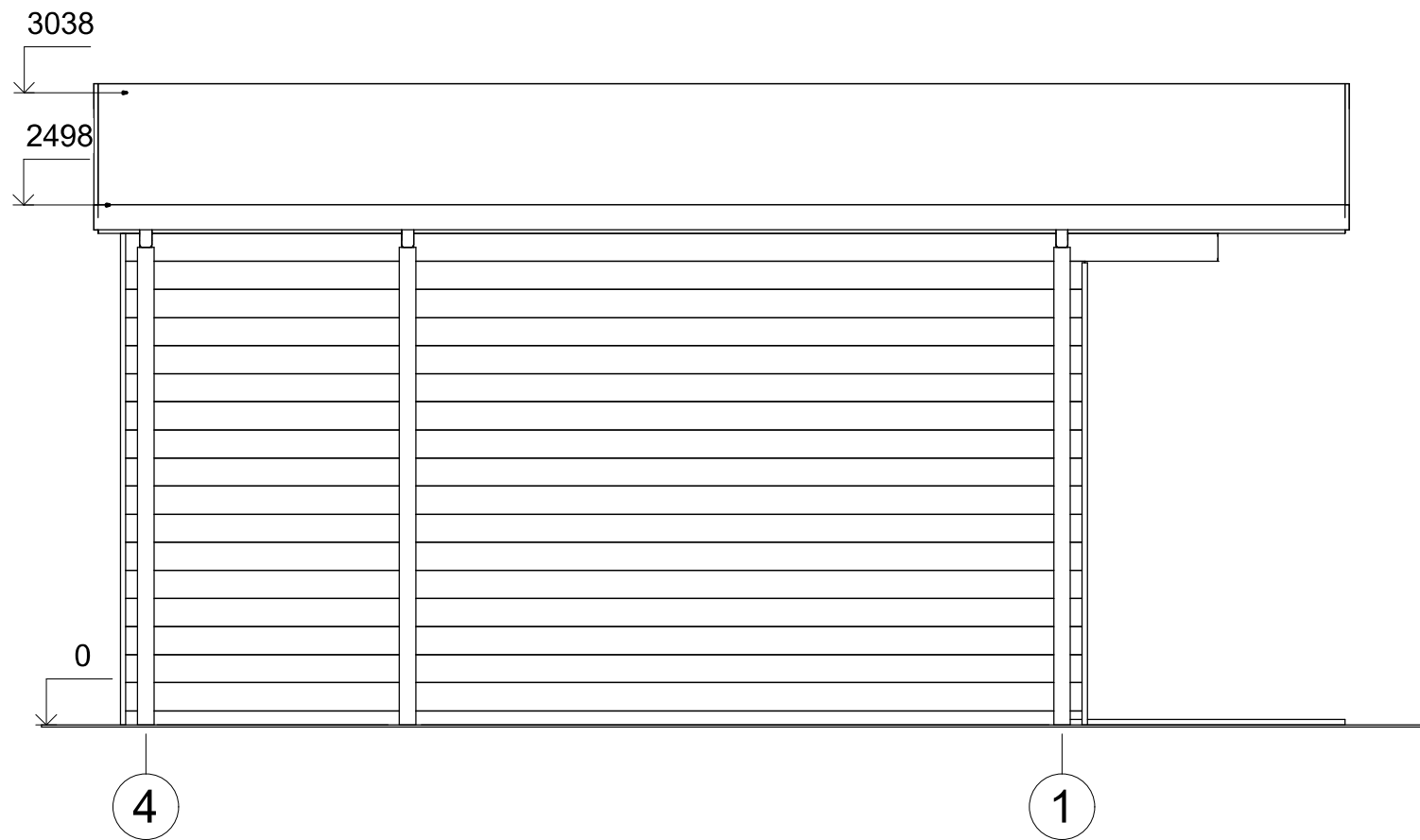
PRZEKROJ



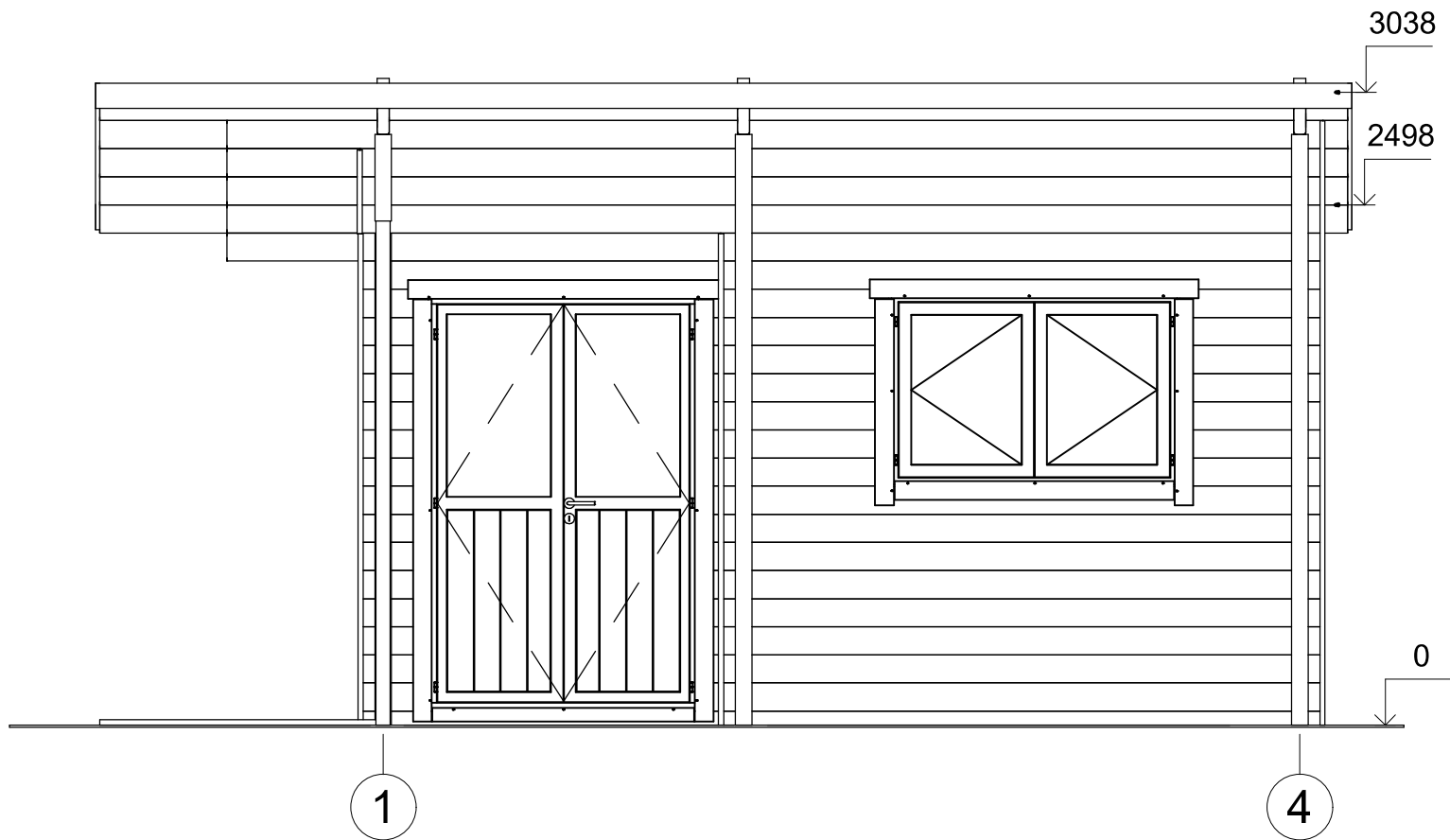
Profile	58x135mm	Project	58_VSP46_6x6.4 BK	Scale
	2019-10-21 15:39:13	Drawing name	VERTICAL SECTION	1 : 30



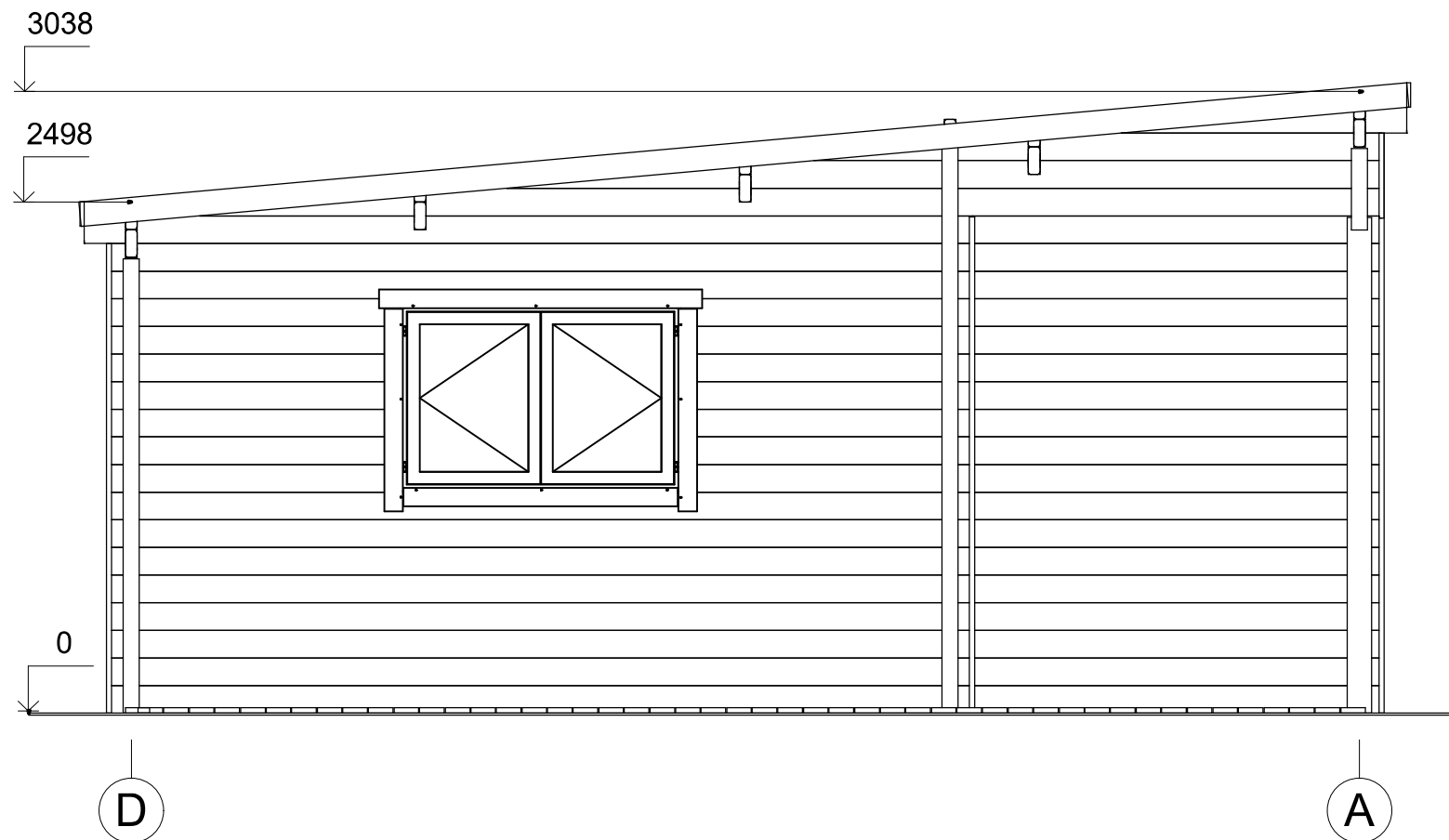
Profile	58x135mm	Project	58_VSP46_6x6.4 BK	Scale
	2019-10-21 15:24:21	Drawing name	FACADE AD	1 : 35



Profile	58x135mm	Project	58_VSP46_6x6.4 BK	Scale
		2019-10-21 15:24:21	Drawing name FACADE 41	1 : 35



Profile	58x135mm	Project	58_VSP46_6x6.4 BK	Scale
	2019-10-21 15:24:22	Drawing name	FACADE 14	1 : 35



Profile	58x135mm	Project	58_VSP46_6x6.4 BK	Scale	
		2019-10-21 15:24:23	Drawing name	FACADE DA	1 : 35