



**Dom letniskowy KAMELA  
VSP46.1  
6 x 7,7 m, 44 mm, Pełny zestaw  
PREMIUM**

Produkt #VSP46.1\_6x7,7\_44

**40510.00 zł**

43340.00 zł / Zaoszczędzisz : 2830.00 zł

Najniższa cena w ciągu ostatnich 30 dni **43340.00 zł**

Cena obowiązuje przez 15 dni

<https://domkiekoarchitektura.pl/dom-letniskowy-kamela-vsp46-1>



Opis	WARTOŚĆ
Grubość ścian	44 mm
Wymiary ścian (szerokość x długość)	6 x 7,7 m
Wysokość ścian	2228 mm
Wysokość do kalenicy	2768 mm
Powierzchnia podłogi	32,2 m <sup>2</sup> + 8,4 m <sup>2</sup> taras
Powierzchnia dachu	32,2 m <sup>2</sup>
Kąt nachylenia dachu	5 ° odpowiada 8 %
Obliczone obciążenie konstrukcji dachu	150 kg/m <sup>2</sup>
Okna	Szt. / stronę otwarcia sprawdź według rysunków projektu
Drzwi	Szt. / stronę otwarcia sprawdź według rysunków projektu
Zastosowane szkło	Podwójne zespolone
Wypust dachowy	Sprawdź według rysunków projektu
Powierzchnia zewnętrzna ( ściany )	56 m <sup>2</sup>
Powierzchnia wewnętrzna (ściany )	112 m <sup>2</sup>
Poziom wilgotności drewna	~ 18 %

#### Wymiary i waga opakowania

H 580 x B 1200 x L 6000 mm = 1430 kg

H 850 x B 1200 x L 6000 mm = 1430 kg

## Zestaw produktu

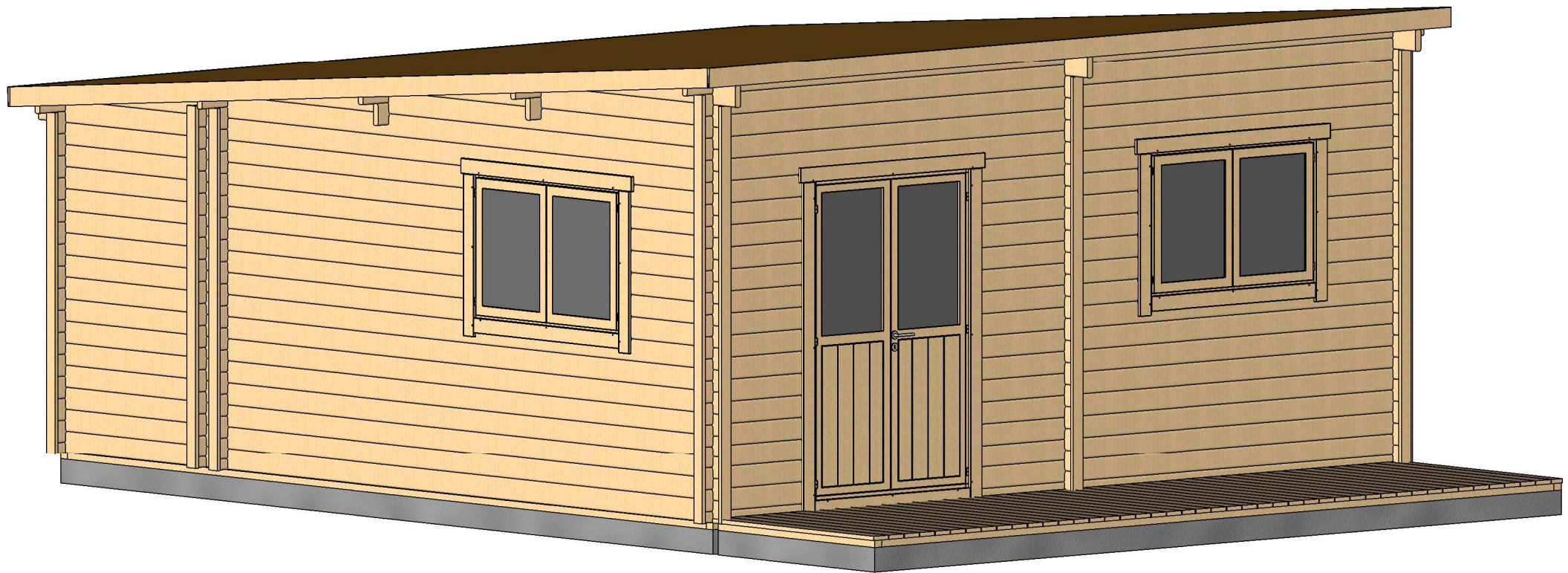
P

- Hydroizolacja na fundament pod podwaliny
- Podwaliny fundamentów płaskich
- Deska podłogowa grubości ok 18 mm z pióro wpustem
- Zestaw listwy przypodłogowej
- Zestaw profilowanych balików ścian:  
Balik 44 mm z podwójnym piórem wpust
- Schody lub drabina na antresolę lub piętro, zmienna w zależności od planów i modelu
- Podłoga piętra z litego drewna grubości ok 18 mm z pióro wpustem
- Deska dachowa grubości ok 18 mm z pióro wpustem
- Zestaw elementów wykończeniowych z drewna: deska czołowa dachu, dekoracja dachu, deska czołowa więźby dachowej oraz listwa przysufitowa
- Papa bitumiczna na pokrycie dachowe w rolkach, przybijana
- Zestaw elementów montażowych
- Materiały uszczelniające: taśma do uszczelniania drzwi, okien oraz narożników od wewnątrz; silikon do narożników na zewnątrz oraz uszczelniania ścian
- Próg metalowy do drzwi wejściowych
- Zestaw okien i drzwi z podwójną szybą, drzwi wewnętrzne całkowicie drewniane. Stronę otwarcia drzwi i okien prosimy sprawdzić według rysunków projektu
- Podwójna uszczelka gumowa do dodatkowej ochrony okien i drzwi przed deszczem i wiatrem oraz zestaw zamków i klamek
- Zestaw do montażu tarasu z deski grubości ok 18 mm

Tel.: +48 856 723 031

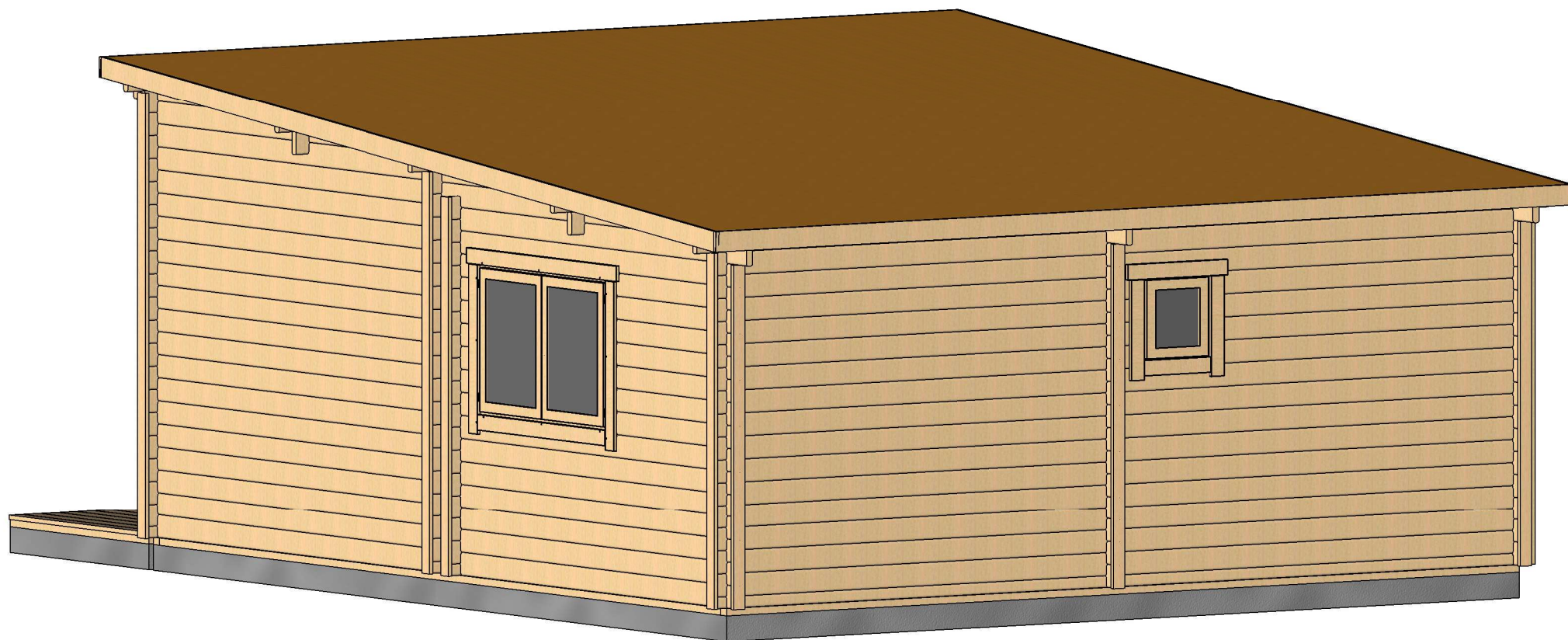
Kontakt mailowy: [sklep@domyekoarchitektura.pl](mailto:sklep@domyekoarchitektura.pl)  
[www.domkiekoarchitektura.pl](http://www.domkiekoarchitektura.pl)

# 3D WIZUALIZACJA



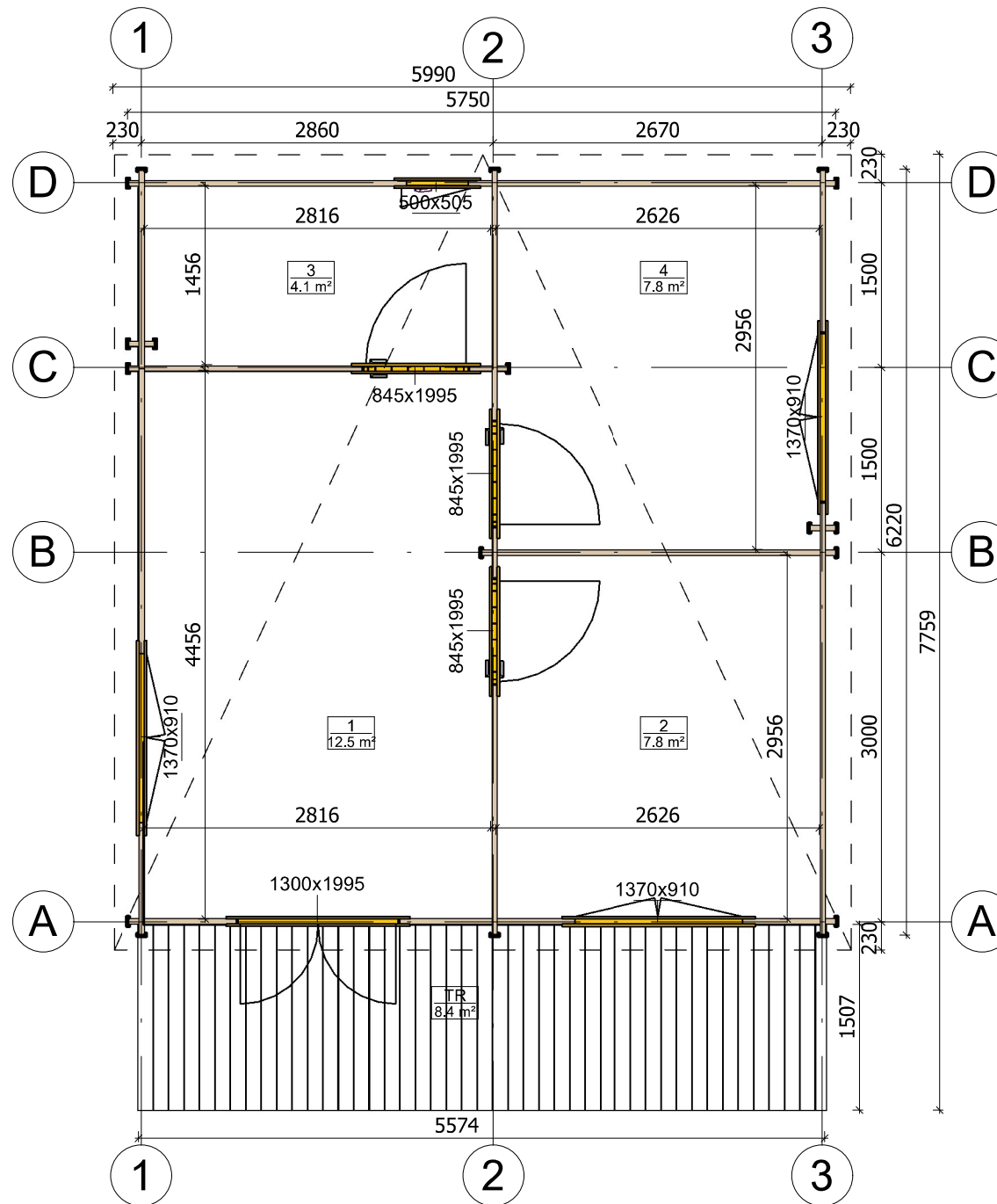
All interior area	32.2 m <sup>2</sup>	Profile	44x135mm	Project	44_VSP46.1_6x7.7 BK	Scale
All roof area	28.9 m <sup>2</sup>	All terrace	8.4 m <sup>2</sup>	2021-12-27 16:14:57	Drawing name	3D VISUALIZATION

# 3D WIZUALIZACJA



All interior area	32.2 m <sup>2</sup>	Profile	44x135mm	Project	44_VSP46.1_6x7.7 BK	Scale
All roof area	28.9 m <sup>2</sup>	All terrace	8.4 m <sup>2</sup>	2021-12-27 16:14:58	Drawing name	3D VISUALIZATION

# RZUT PLANU

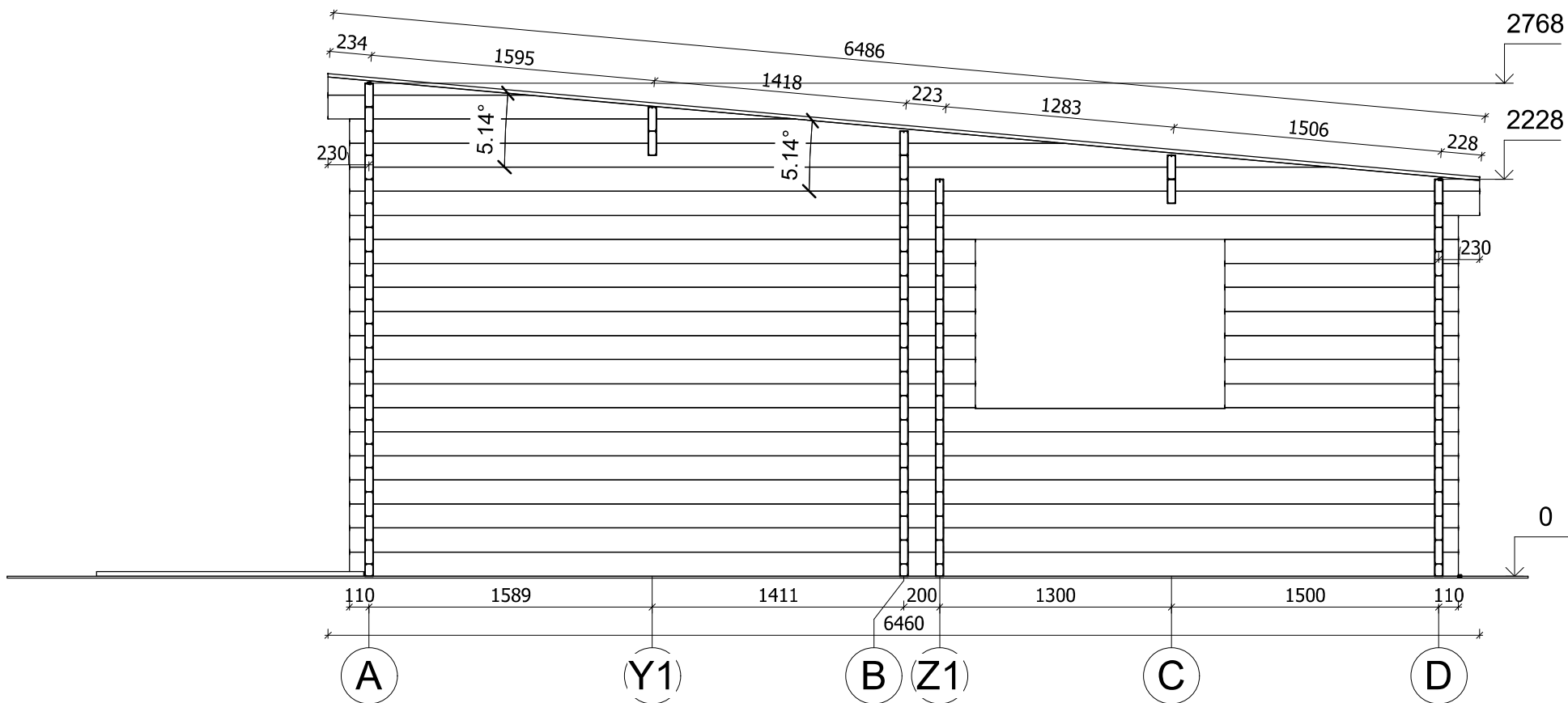


All interior area	32.2 m <sup>2</sup>	Profile	44x135mm	Project	44_VSP46.1_6x7.7 BK	Scale
All roof area	28.9 m <sup>2</sup>	All terrace	8.4 m <sup>2</sup>	2021-12-27 16:12:40	Drawing name	

1 : 55

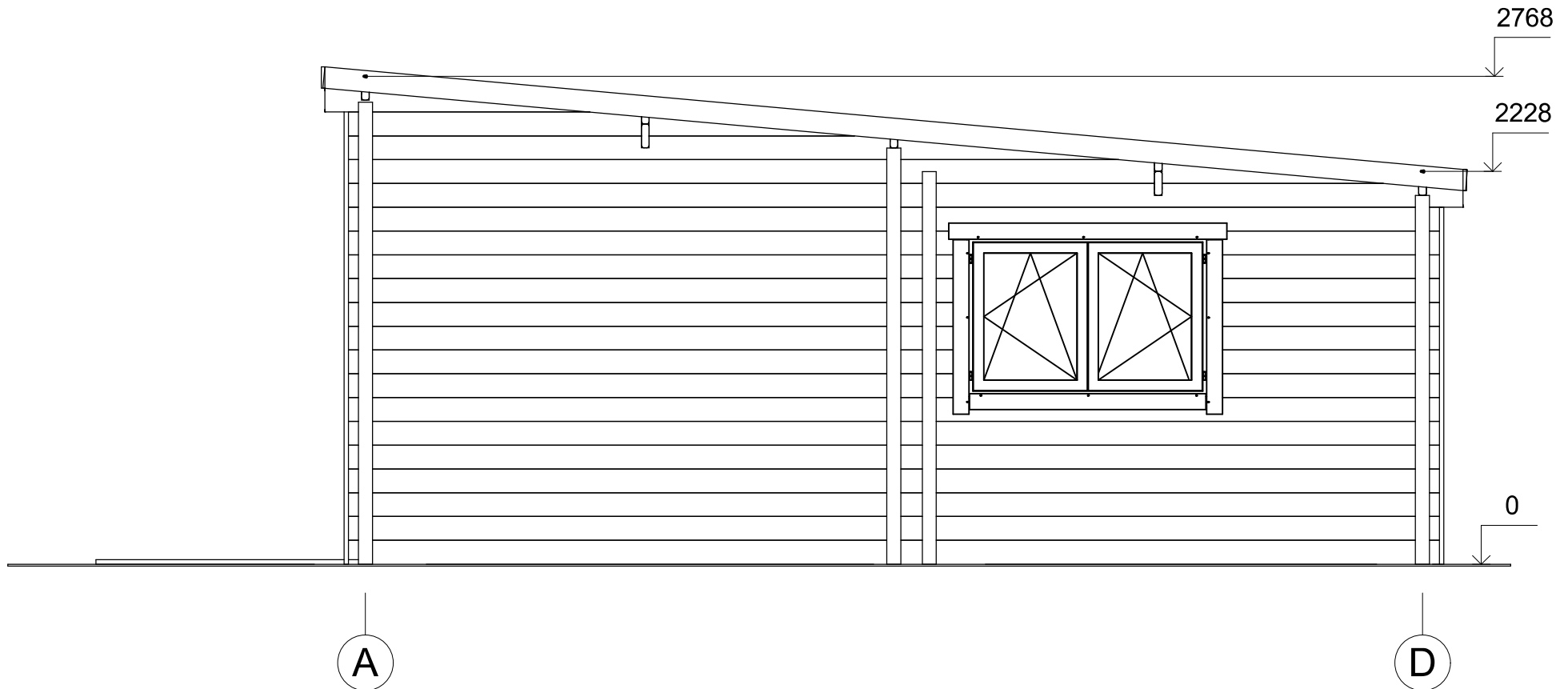


# PRZEKROJ



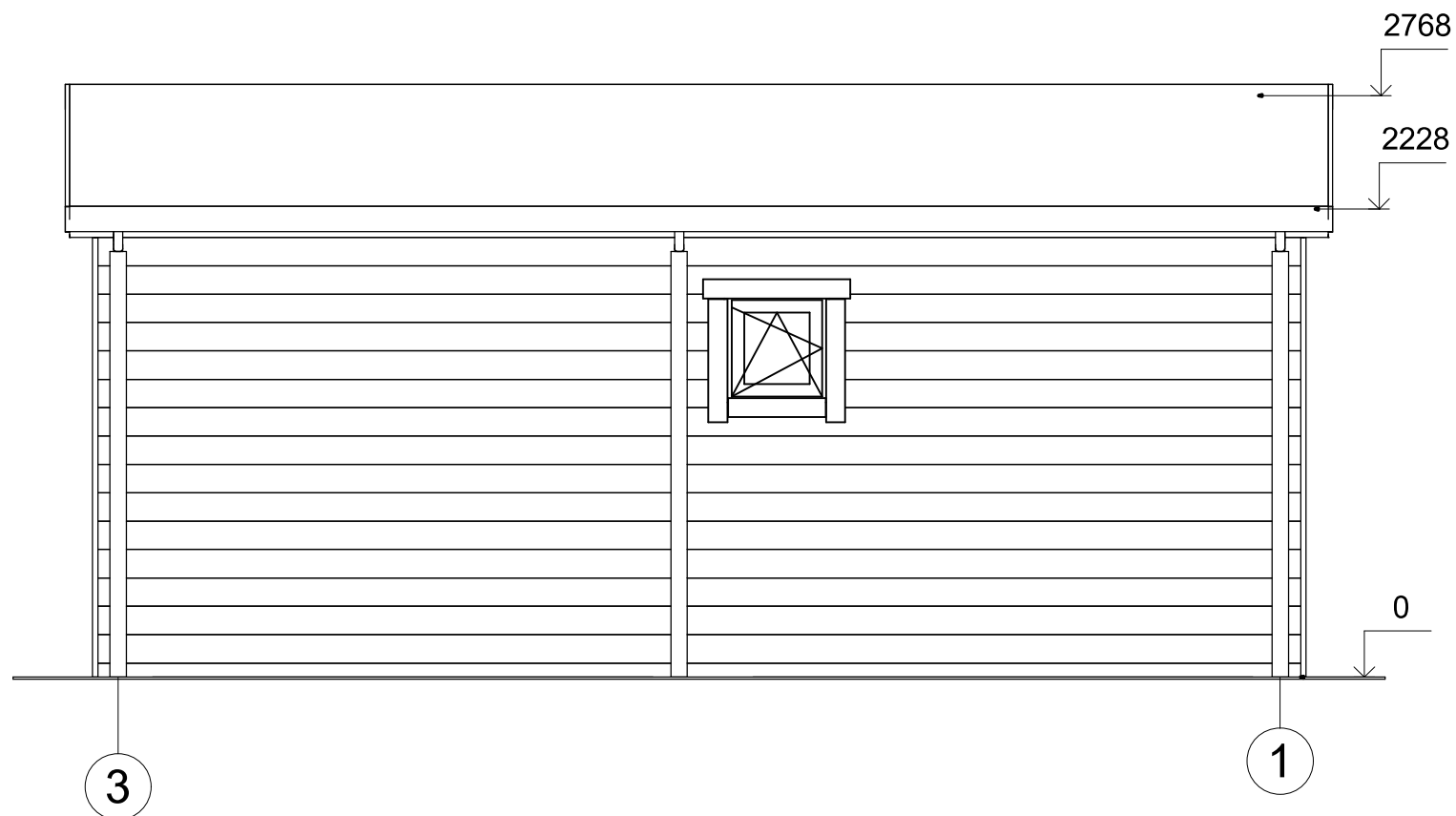
All interior area	32.2 m <sup>2</sup>	Profile	44x135mm	Project	44_VSP46.1_6x7.7 BK	Scale
All roof area	28.9 m <sup>2</sup>	All terrace	8.4 m <sup>2</sup>	2021-12-27 16:30:27	Drawing name	VERTICAL SECTION
						1 : 35

# ELEWACJE

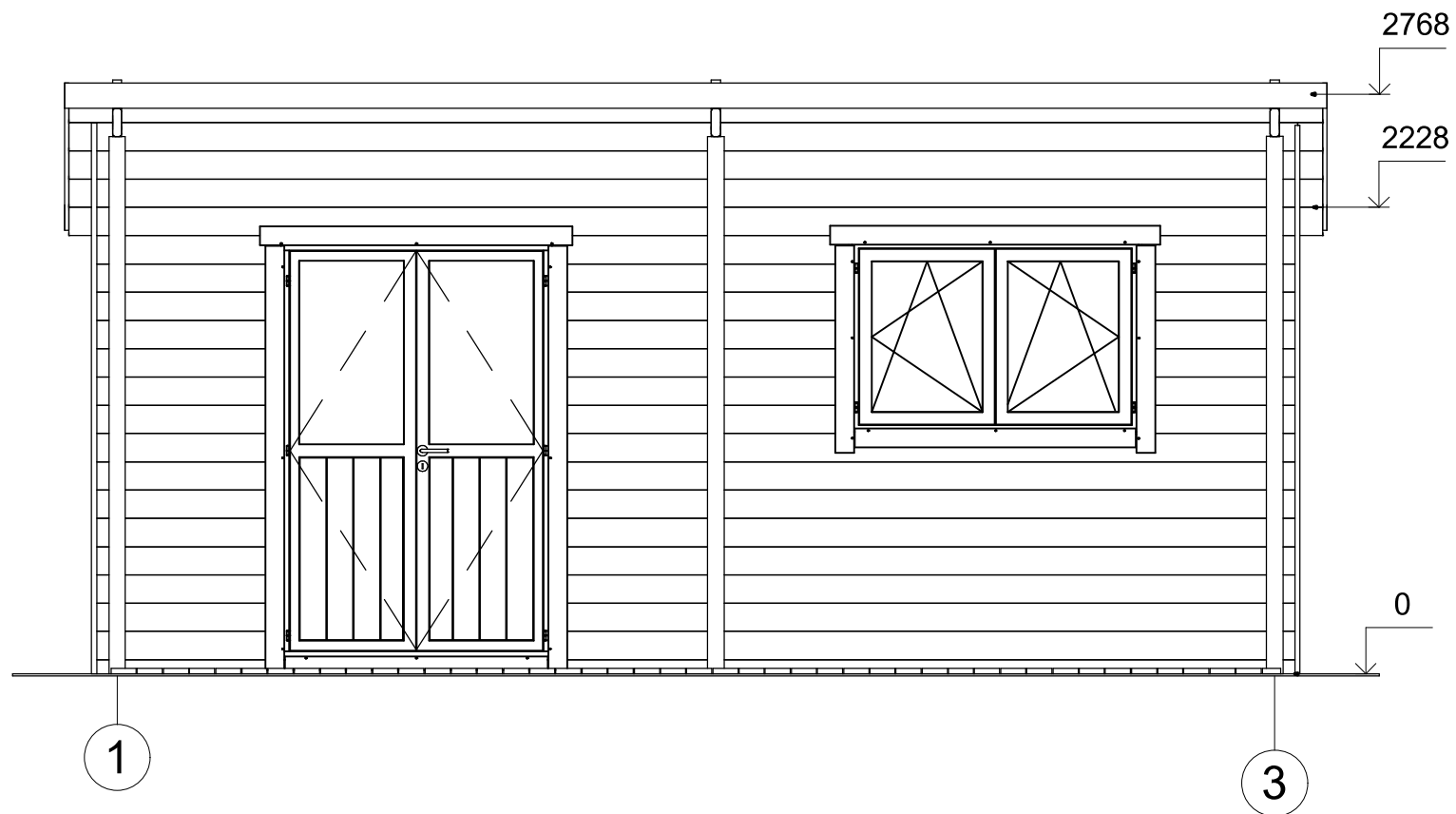


All interior area	32.2 m <sup>2</sup>	Profile	44x135mm	Project	44_VSP46.1_6x7.7 BK	Scale	
All roof area	28.9 m <sup>2</sup>	All terrace	8.4 m <sup>2</sup>	2021-12-27 16:16:46	Drawing name	FACADE AD	1 : 35



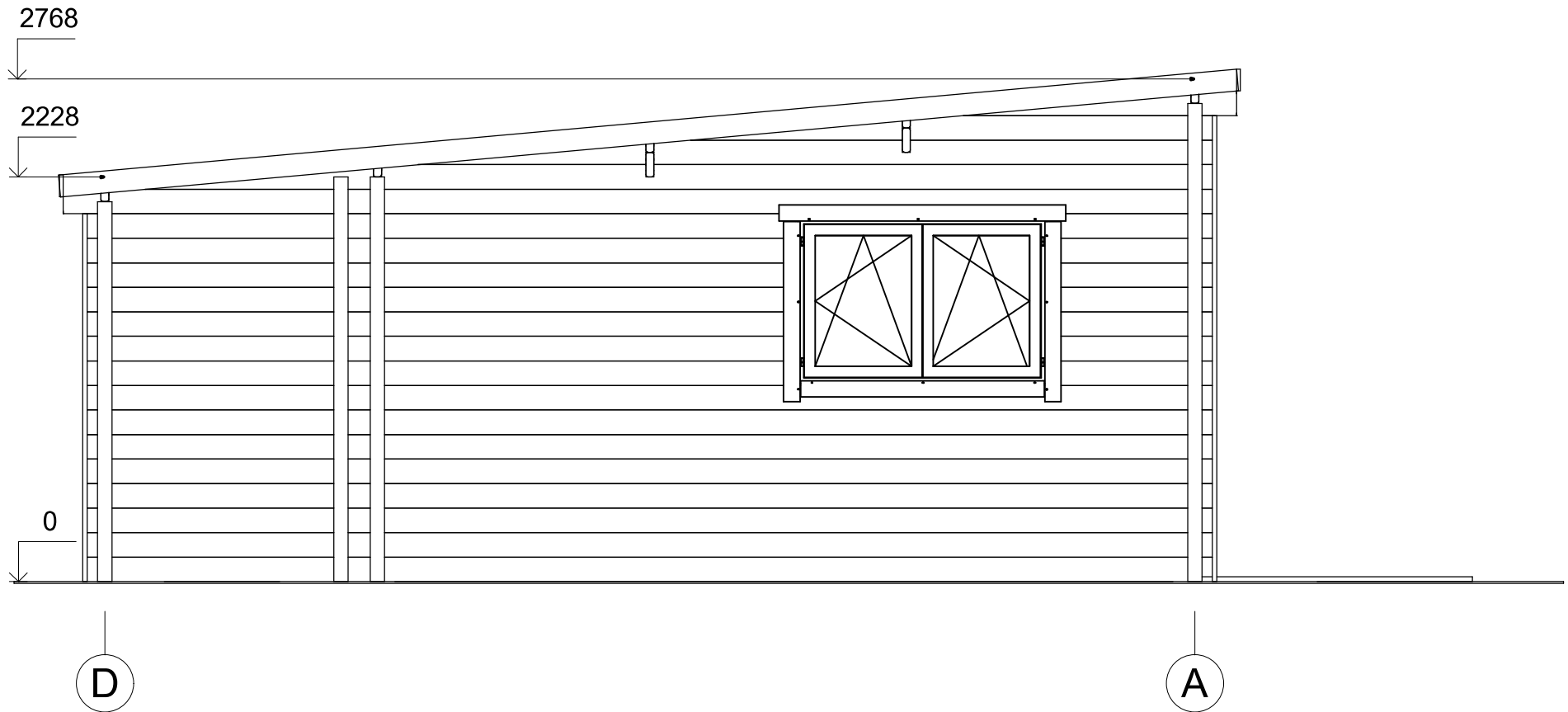


All interior area	32.2 m <sup>2</sup>	Profile	44x135mm	Project	44_VSP46.1_6x7.7 BK	Scale
All roof area	28.9 m <sup>2</sup>	All terrace	8.4 m <sup>2</sup>	2021-12-27 16:16:46	Drawing name	FACADE 31
						1 : 35



Profile	44x135mm	Project	44_VSP46.1_6x7.7 BK	Scale
				1 : 35
	2021-12-27 16:16:47	Drawing name		FACADE 13

# ELEWACJE



All interior area	32.2 m <sup>2</sup>	Profile	44x135mm	Project	44_VSP46.1_6x7.7 BK	Scale	
All roof area	28.9 m <sup>2</sup>	All terrace	8.4 m <sup>2</sup>	2021-12-27 16:16:47	Drawing name	FACADE DA	1 : 35