



**Dom letniskowy KAMELA
VSP46.1
6 x 7,7 m, 58 mm, Pełny zestaw
PREMIUM**

Produkt #VSP46.1_6x7,7_58

49530.00 zł

52360.00 zł / Zaoszczędzisz : 2830.00 zł

Najniższa cena w ciągu ostatnich 30 dni **52360.00 zł**

Cena obowiązuje przez 15 dni

<https://domkiekoarchitektura.pl/dom-letniskowy-kamela-vsp46-1>



Opis	WARTOŚĆ
Grubość ścian	58 mm
Wymiary ścian (szerokość x długość)	6 x 7,7 m
Wysokość ścian	2228 mm
Wysokość do kalenicy	2768 mm
Powierzchnia podłogi	31,8 m ² + 8,5 m ² taras
Powierzchnia dachu	32,2 m ²
Kąt nachylenia dachu	5 ° odpowiada 8 %
Obliczone obciążenie konstrukcji dachu	150 kg/m ²
Okna	Szt. / stronę otwarcia sprawdź według rysunków projektu
Drzwi	Szt. / stronę otwarcia sprawdź według rysunków projektu
Zastosowane szkło	Podwójne zespolone
Wypust dachowy	Sprawdź według rysunków projektu
Powierzchnia zewnętrzna (ściany)	56 m ²
Powierzchnia wewnętrzna (ściany)	112 m ²
Poziom wilgotności drewna	~ 18 %

Wymiary i waga opakowania

H 640 x B 1200 x L 6000 mm = 1540 kg

H 820 x B 1200 x L 6000 mm = 1540 kg

Zestaw produktu

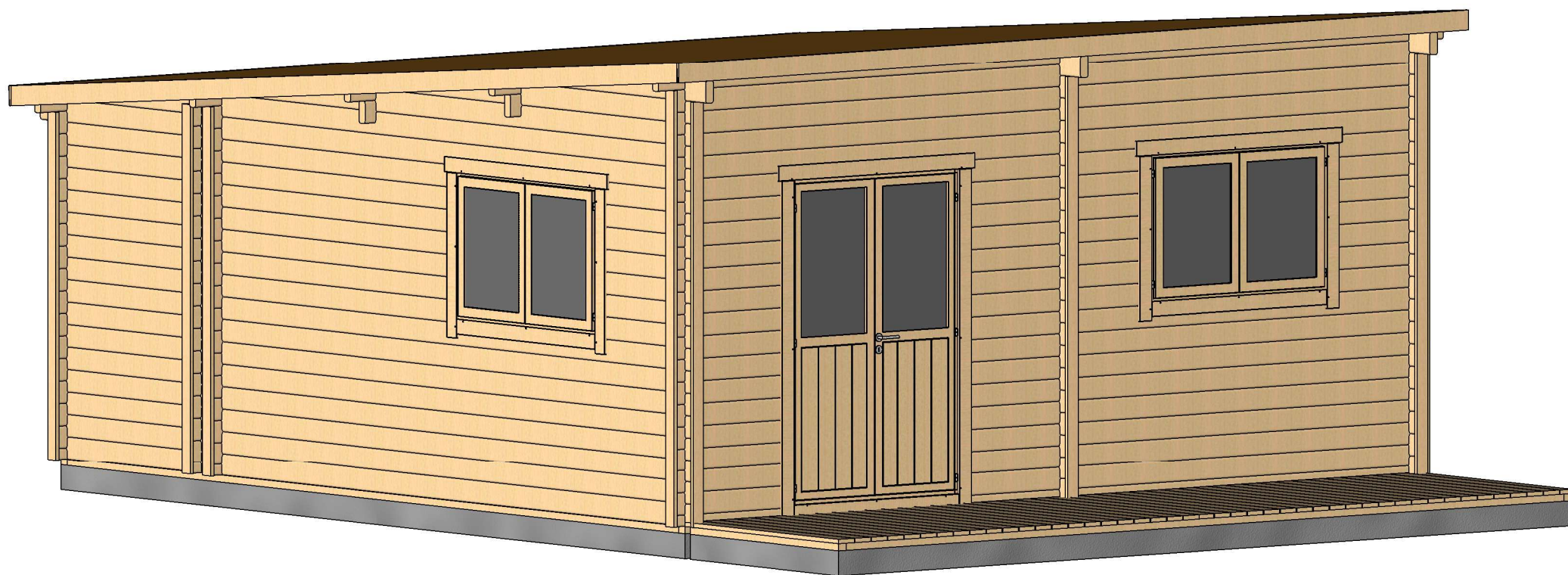
P

- Hydroizolacja na fundament pod podwaliny
- Podwaliny fundamentów płaskich
- Deska podłogowa grubości ok 18 mm z pióro wpustem
- Zestaw listwy przypodłogowej
- Zestaw profilowanych balików ścian:
Balik 58 mm z podwójnym piórem wpust
- Schody lub drabina na antresolę lub piętro, zmienna w zależności od planów i modelu
- Podłoga piętra z litego drewna grubości ok 18 mm z pióro wpustem
- Deska dachowa grubości ok 18 mm z pióro wpustem
- Zestaw elementów wykończeniowych z drewna: deska czołowa dachu, dekoracja dachu, deska czołowa więźby dachowej oraz listwa przysufitowa
- Papa bitumiczna na pokrycie dachowe w rolkach, przybijana
- Zestaw elementów montażowych
- Materiały uszczelniające: taśma do uszczelniania drzwi, okien oraz narożników od wewnątrz; silikon do narożników na zewnątrz oraz uszczelniania ścian
- Próg metalowy do drzwi wejściowych
- Zestaw okien i drzwi z podwójną szybą, drzwi wewnętrzne całkowicie drewniane. Stronę otwarcia drzwi i okien prosimy sprawdzić według rysunków projektu
- Podwójna uszczelka gumowa do dodatkowej ochrony okien i drzwi przed deszczem i wiatrem oraz zestaw zamków i klamek
- Zestaw do montażu tarasu z deski grubości ok 18 mm

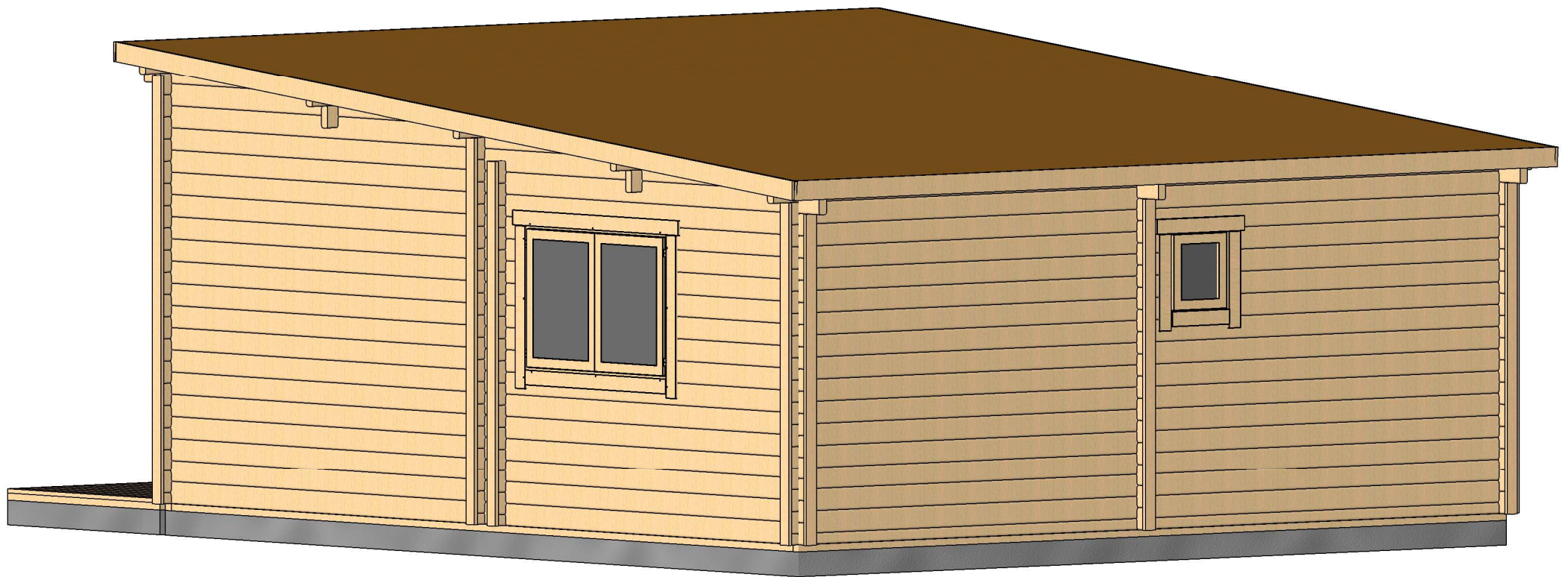
Tel.: +48 856 723 031

Kontakt mailowy: sklep@domyekoarchitektura.pl
www.domkiekoarchitektura.pl

3D WIZUALIZACJA

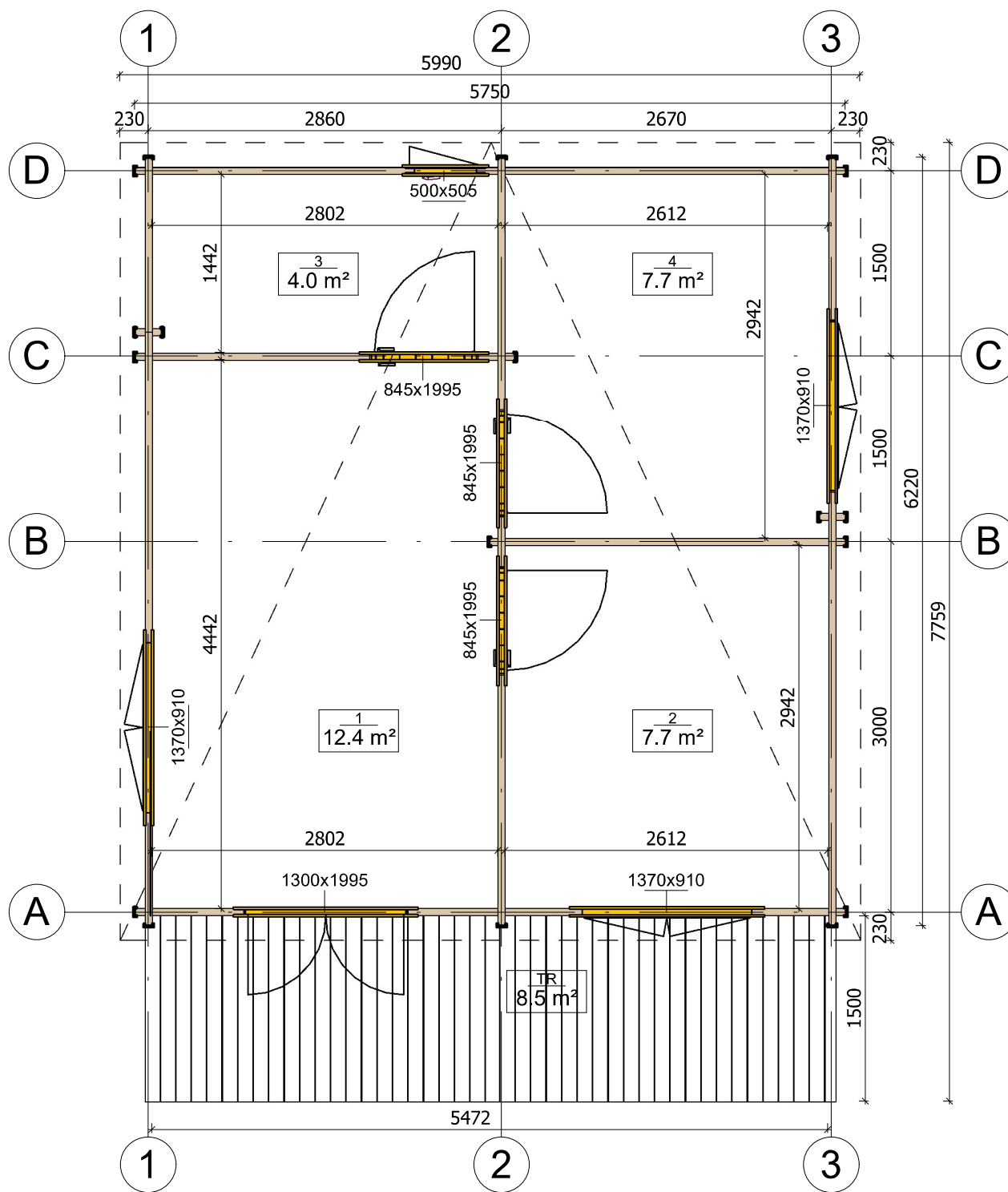


Profile	58x135mm	Project	58_VSP46.1_6x7.7 BK	Scale
	2019-09-13 15:35:29	Drawing name 3D VISUALIZATION		

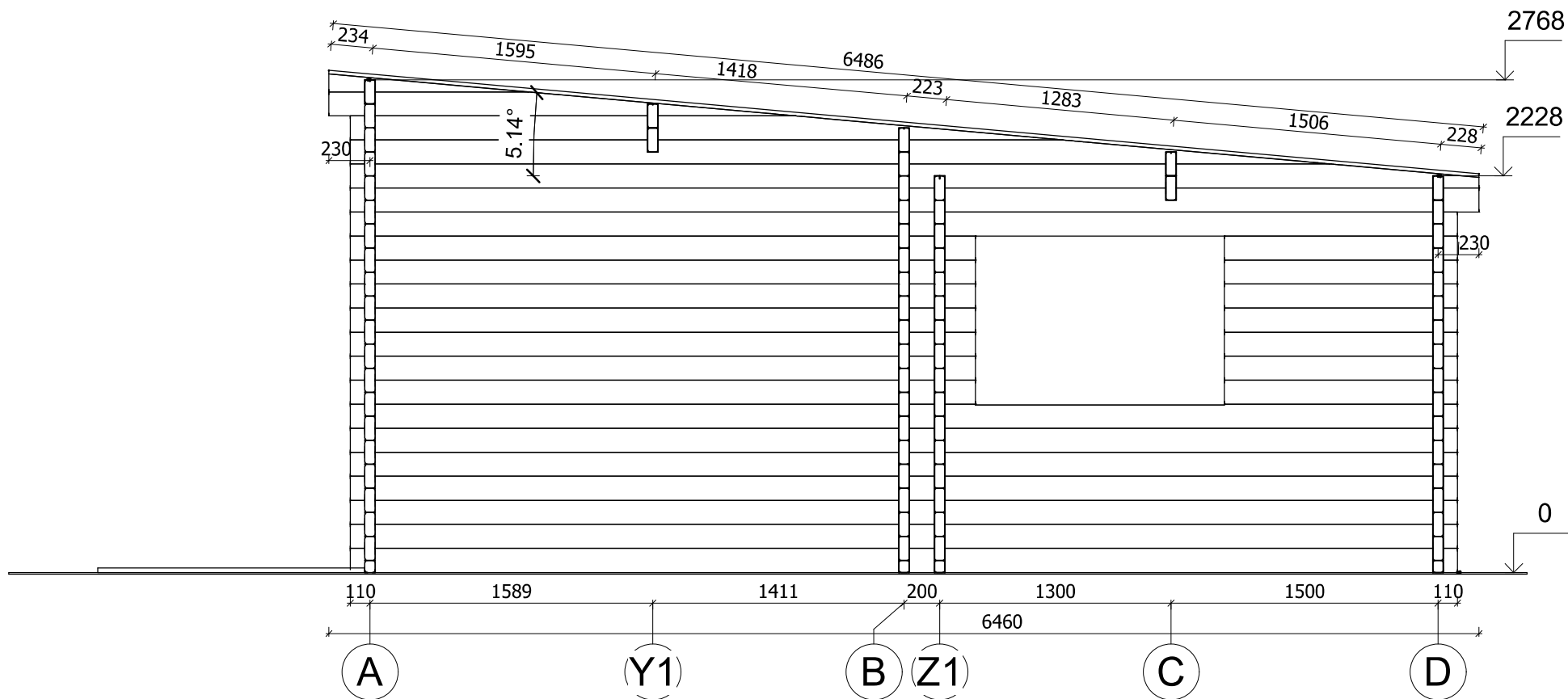


Profile	58x135mm	Project	58_VSP46.1_6x7.7 BK	Scale
	2019-09-13 15:35:31	Drawing name	3D VISUALIZATION	

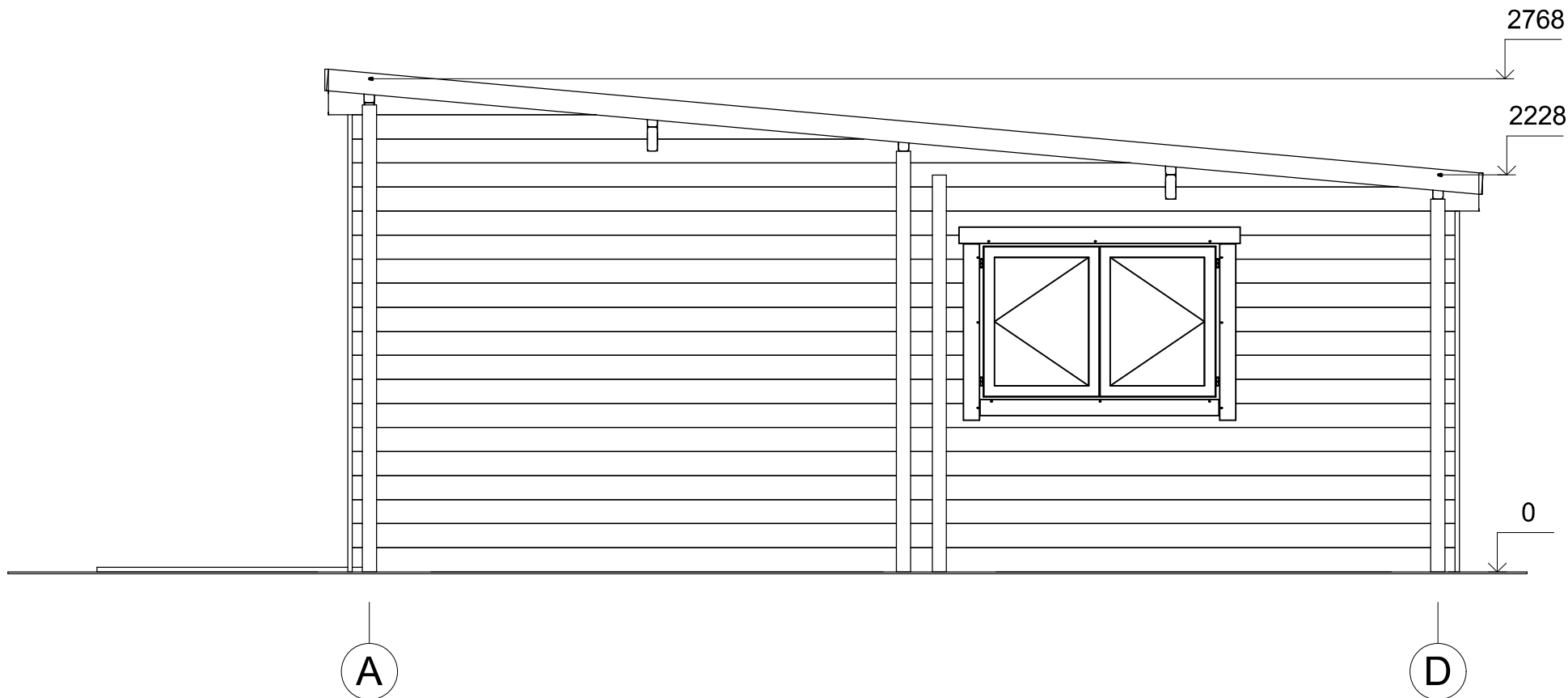
RZUT PLANU



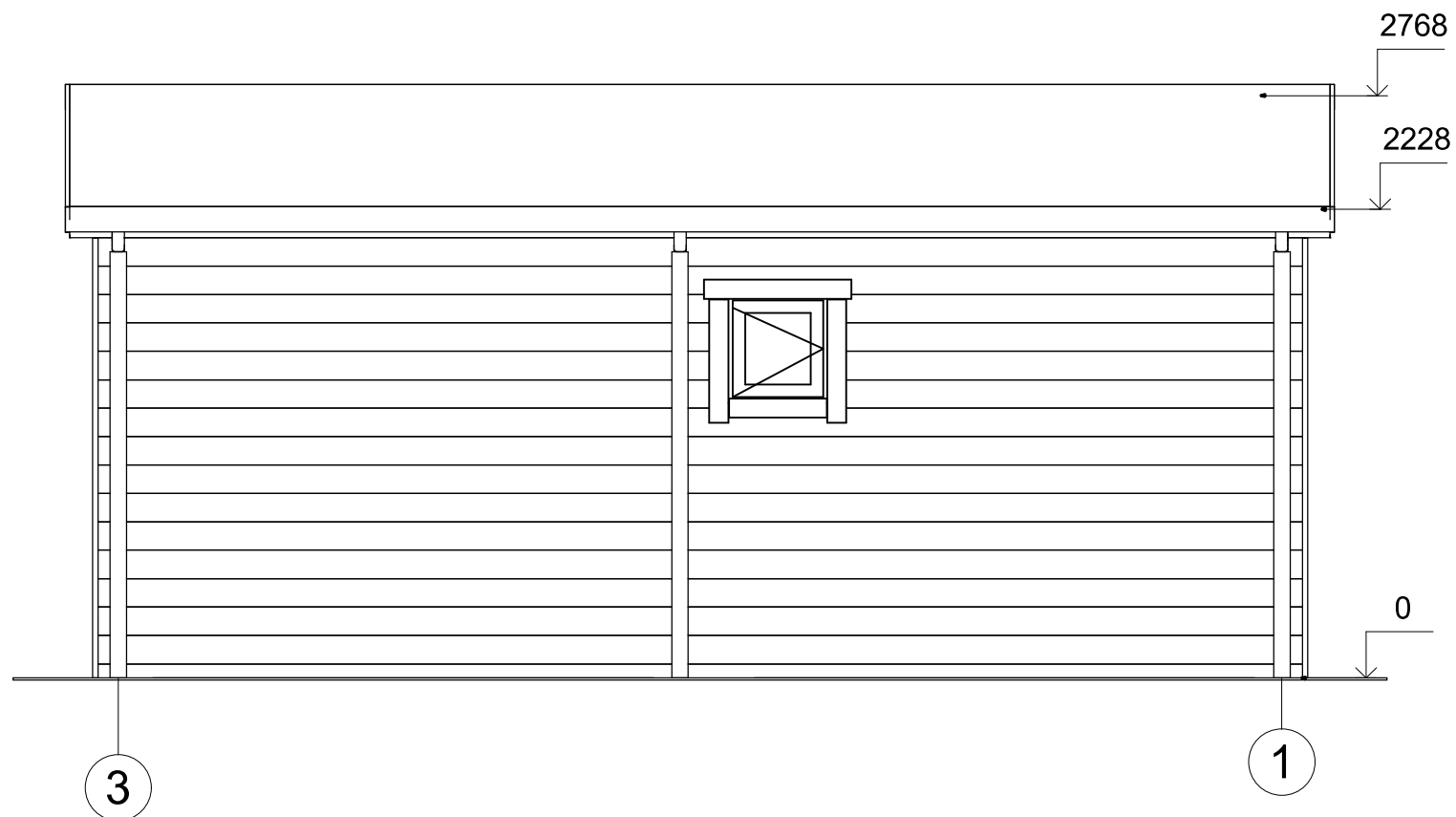
Profile	58x135mm	Project	58_VSP46.1_6x7.7 BK	Scale	1 : 50
	2019-09-13 14:25:14	Drawing name	1 FLOOR PLAN		



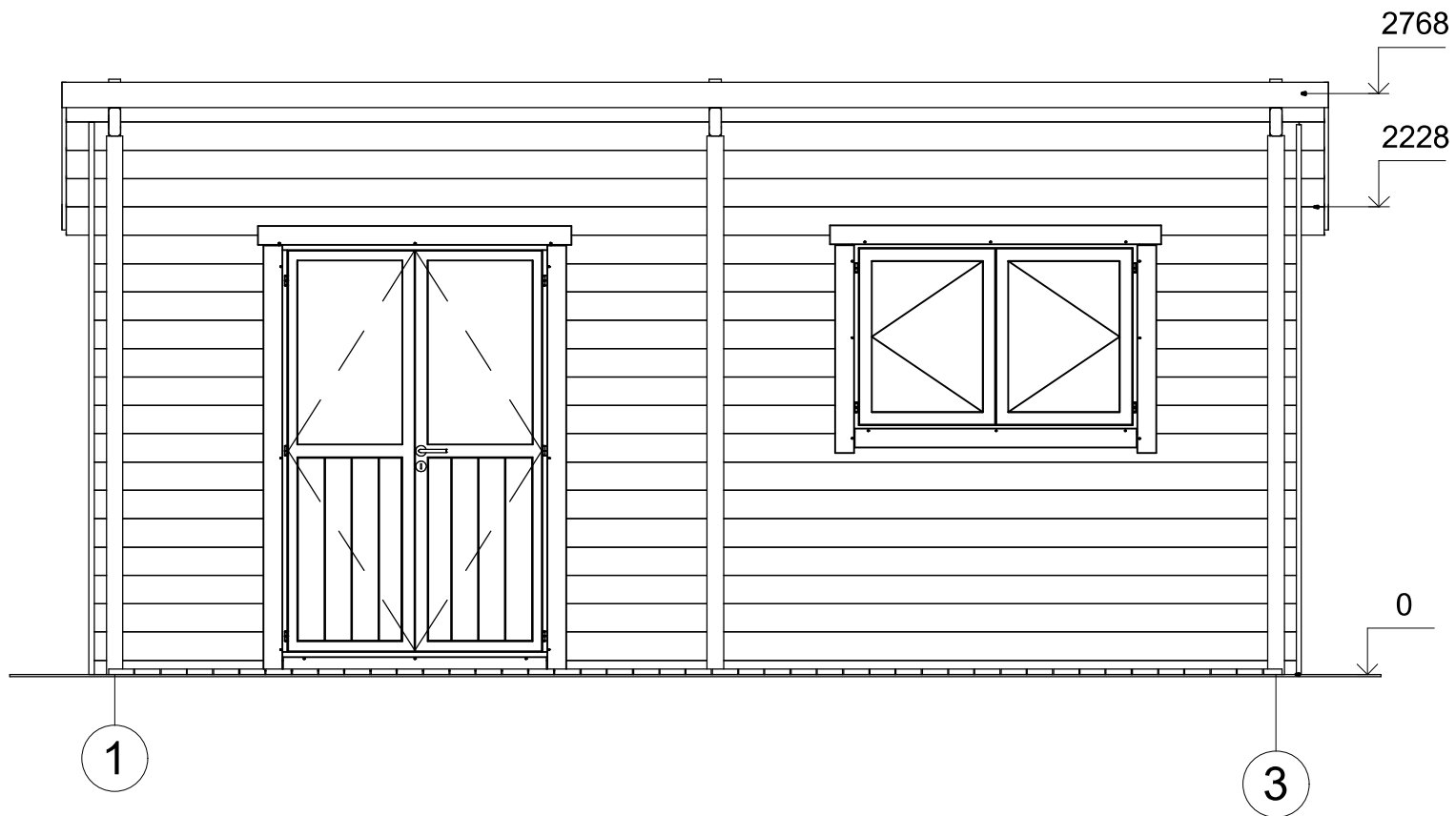
Profile	58x135mm	Project	58_VSP46.1_6x7.7 BK	Scale
	2019-09-13 15:50:58	Drawing name	VERTICAL SECTION	1 : 35



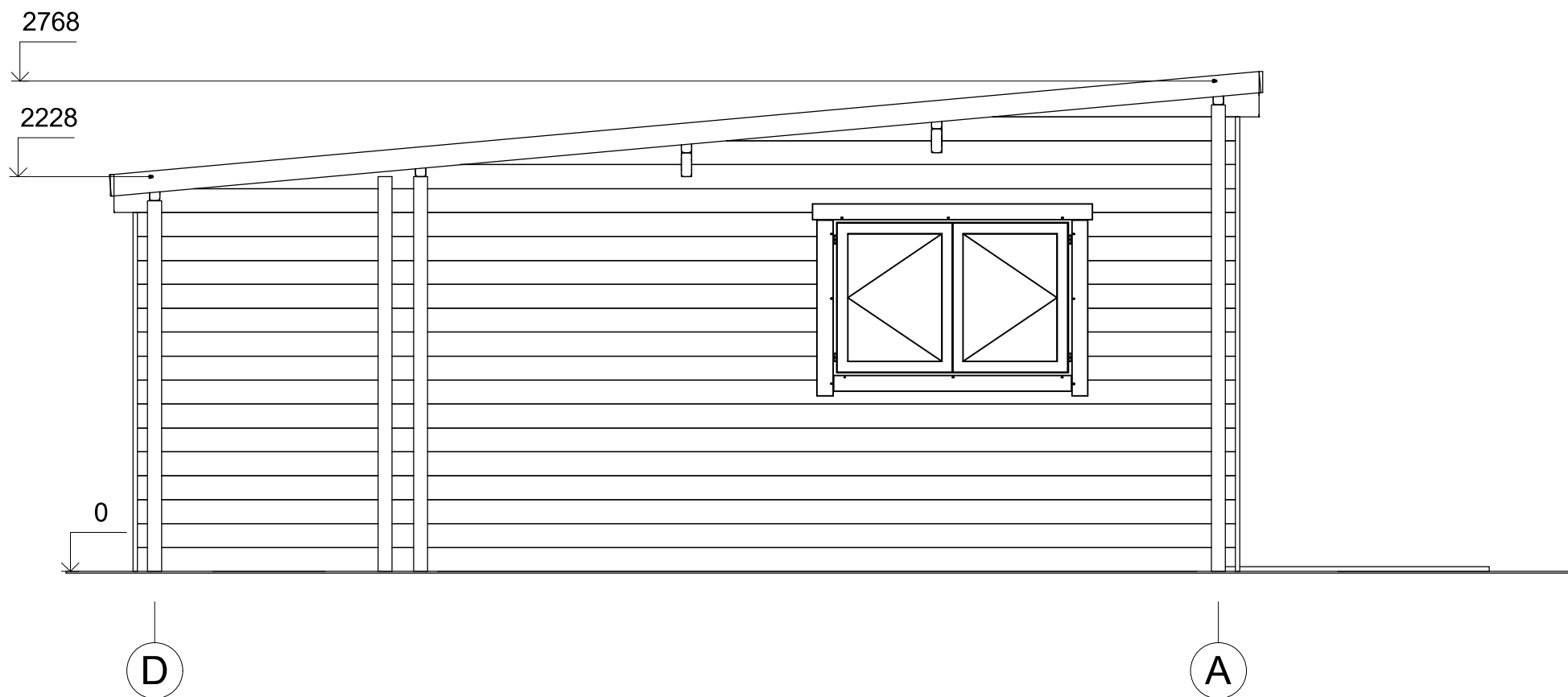
Profile	58x135mm	Project	58_VSP46.1_6x7.7 BK	Scale
	2019-09-13 15:45:42	Drawing name	FACADE AD	1 : 35



Profile	58x135mm	Project	58_VSP46.1_6x7.7 BK	Scale
	2019-09-13 15:45:43	Drawing name	FACADE 31	1 : 35



Profile	58x135mm	Project	58_VSP46.1_6x7.7 BK	Scale
	2019-09-13 15:45:43	Drawing name	FACADE 13	1 : 35



Profile	58x135mm	Project	58_VSP46.1_6x7.7 BK	Scale
	2019-09-13 15:45:44	Drawing name	FACADE DA	1 : 35