



**Dom letniskowy LUZINO VSP50**  
**8 x 6 m, 58 mm, Pełny zestaw**  
**PREMIUM**

Produkt #VSP50\_8x6\_58\_Premium

**79860.00 zł**

84330.00-zł / Zaoszczędzisz : 4470.00 zł

Najniższa cena w ciągu ostatnich 30 dni **84330.00 zł**

Cena obowiązuje przez 15 dni

<https://domkiekoarchitektura.pl/dom-letniskowy-luzino-vsp50>



Opis	WARTOŚĆ
Grubość ścian	58 mm
Wymiary ścian (szerokość x długość)	8 x 6 m
Wysokość ścian	3780 mm
Wysokość do kalenicy	4995 mm
Powierzchnia podłogi	25,3 m <sup>2</sup> + 21,6 m <sup>2</sup> anstresoli + 22,4 m <sup>2</sup> taras/ balkon
Powierzchnia dachu	40,5 m <sup>2</sup>
Kąt nachylenia dachu	23 ° odpowiada 42 %
Obliczone obciążenie konstrukcji dachu	150 kg/m <sup>2</sup>
Okna	Szt. / stronę otwarcia sprawdź według rysunków projektu
Drzwi	Szt. / stronę otwarcia sprawdź według rysunków projektu
Zastosowane szkło	Podwójne zespolone
Wypust dachowy	Sprawdź według rysunków projektu
Powierzchnia zewnętrzna ( ściany )	97 m <sup>2</sup>
Powierzchnia wewnętrzna (ściany )	176 m <sup>2</sup>
Poziom wilgotności drewna	~ 18 %

#### Wymiary i waga opakowania

H 740 x B 1200 x L 6000 mm = 1200 kg

H 760 x B 1200 x L 6000 mm = 1200 kg

H 680 x B 1200 x L 6000 mm = 1200 kg

H 1040 x B 1200 x L 4000 mm = 1400 kg

## Zestaw produktu

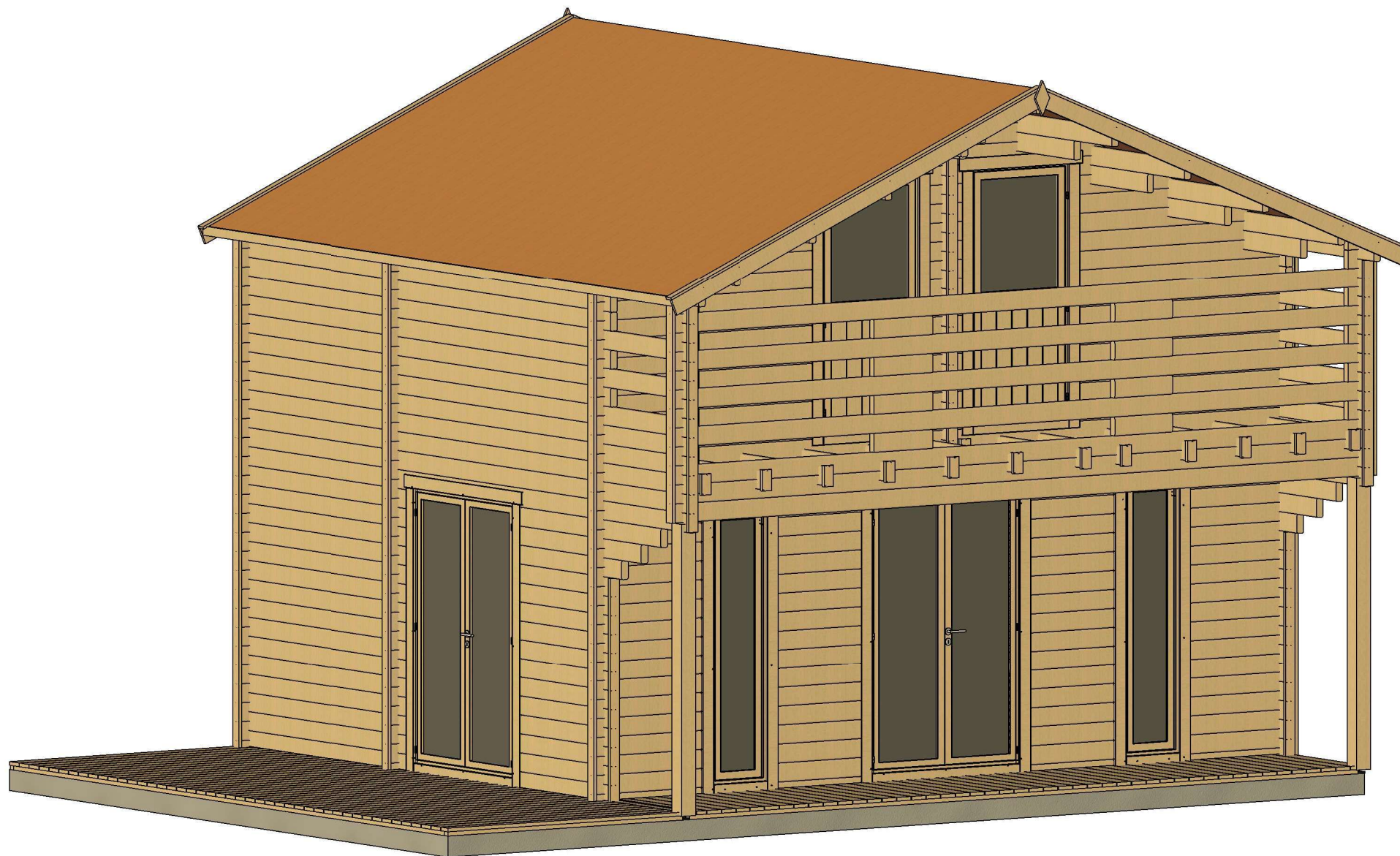
P

- Hydroizolacja na fundament pod podwaliny
- Podwaliny fundamentów płaskich
- Deska podłogowa grubości ok 18 mm z pióro wpustem
- Zestaw listwy przypodłogowej
- Zestaw profilowanych balików ścian:  
Balik 58 mm z podwójnym piórem wpust
- Schody lub drabina na antresolę lub piętro, zmienna w zależności od planów i modelu
- Podłoga piętra z litego drewna grubości ok 18 mm z pióro wpustem
- Deska dachowa grubości ok 18 mm z pióro wpustem
- Zestaw elementów wykończeniowych z drewna: deska czołowa dachu, dekoracja dachu, deska czołowa więźby dachowej oraz listwa przysufitowa
- Papa bitumiczna na pokrycie dachowe w rolkach, przybijana
- Zestaw elementów montażowych
- Materiały uszczelniające: taśma do uszczelniania drzwi, okien oraz narożników od wewnątrz; silikon do narożników na zewnątrz oraz uszczelniania ścian
- Próg metalowy do drzwi wejściowych
- Zestaw okien i drzwi z podwójną szybą, drzwi wewnętrzne całkowicie drewniane. Stronę otwarcia drzwi i okien prosimy sprawdzić według rysunków projektu
- Podwójna uszczelka gumowa do dodatkowej ochrony okien i drzwi przed deszczem i wiatrem oraz zestaw zamków i klamek
- Zestaw do montażu tarasu z deski grubości ok 18 mm

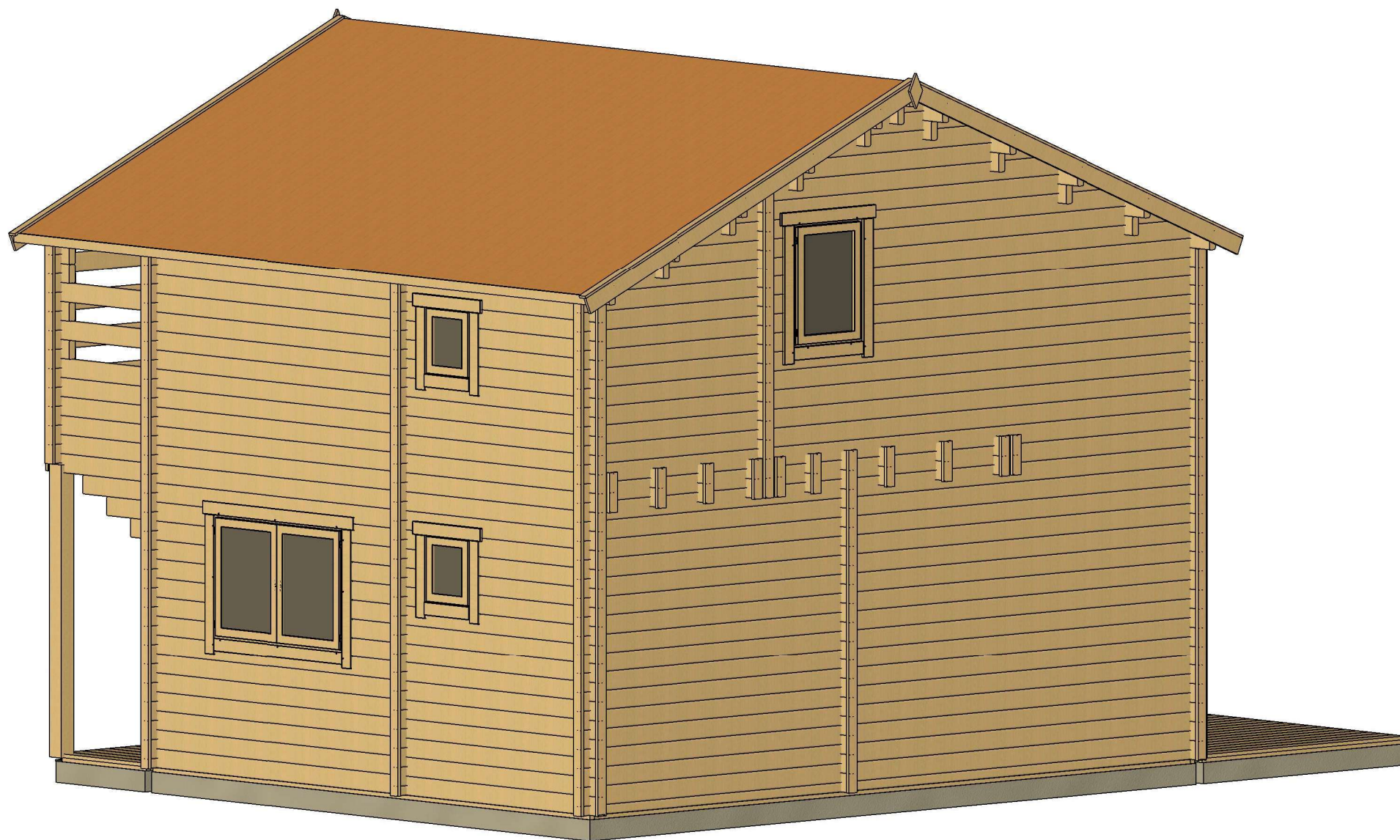
Tel.: +48 856 723 031

Kontakt mailowy: [sklep@domkieoarchitektura.pl](mailto:sklep@domkieoarchitektura.pl)  
[www.domkieoarchitektura.pl](http://www.domkieoarchitektura.pl)

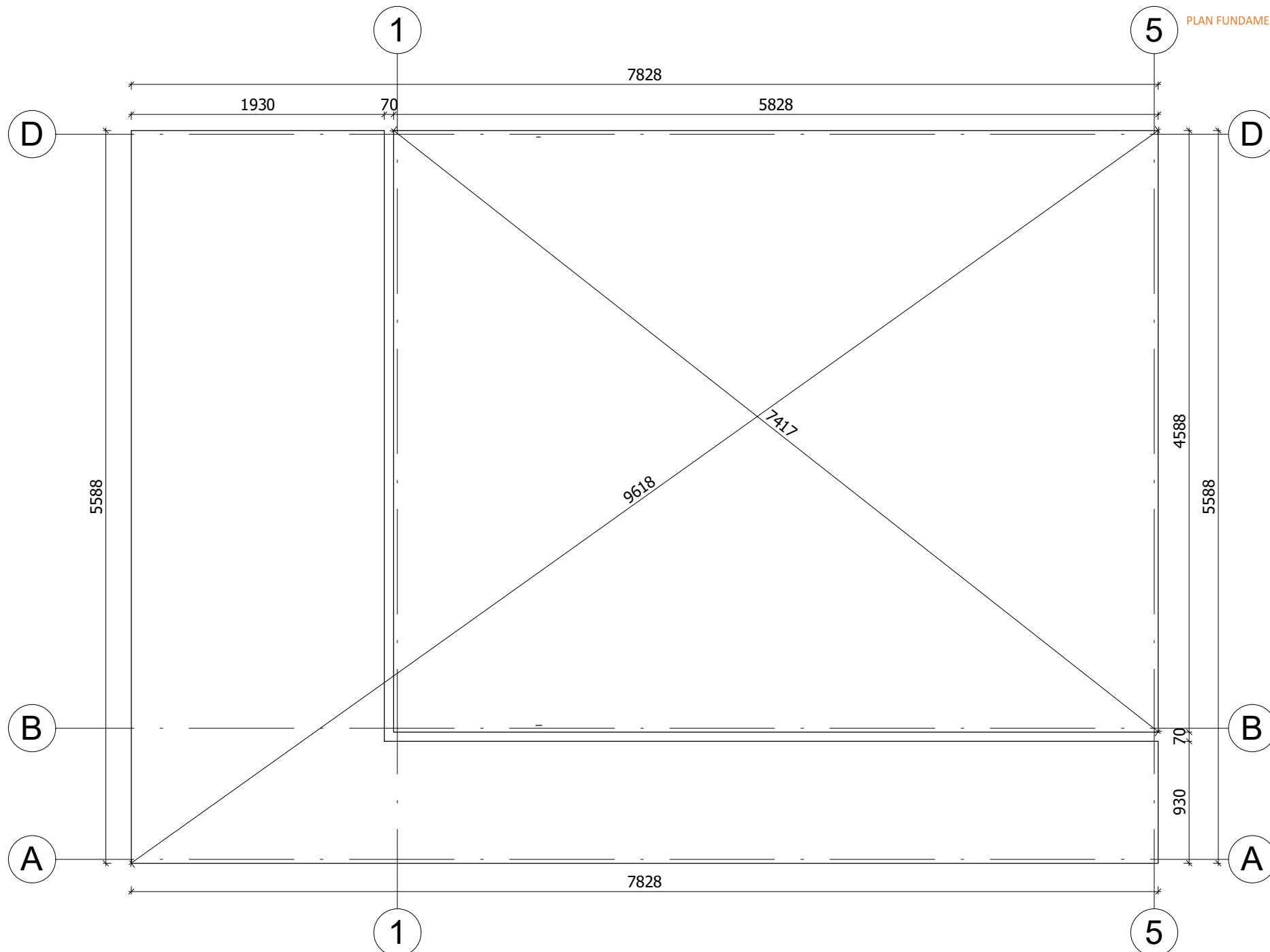




All interior area	46.9 m <sup>2</sup>	Profile	58x135mm	Project	58_VSP50_8x6 BK	Scale
All roof area	40.5 m <sup>2</sup>	All terrace	22.4 m <sup>2</sup>	2022-07-14 10:36:41	Drawing name	3D VISUALIZATION



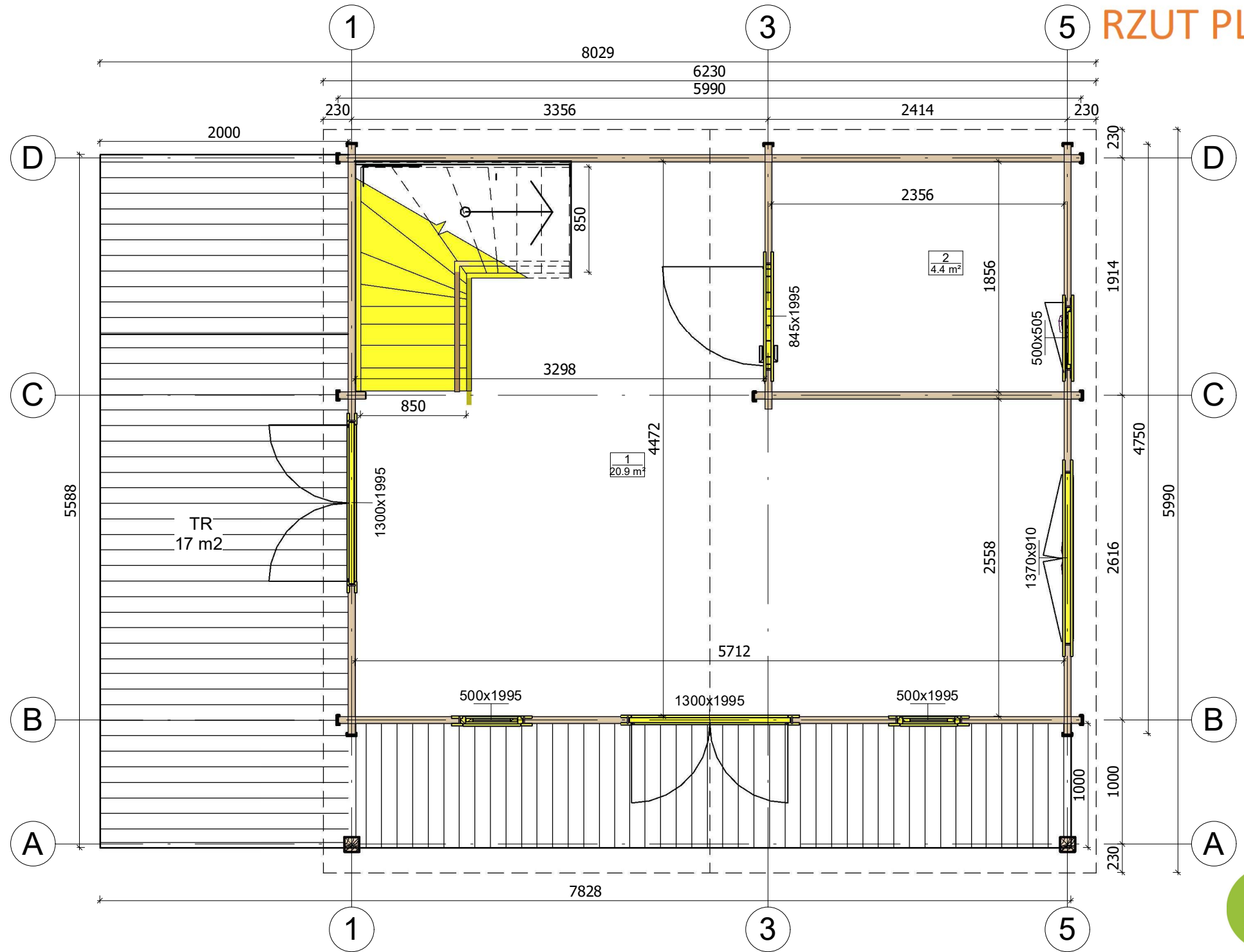
All interior area	46.9 m <sup>2</sup>	Profile	58x135mm	Project	58_VSP50_8x6 BK	Scale
All roof area	40.5 m <sup>2</sup>	All terrace	22.4 m <sup>2</sup>	2022-07-14 10:36:43	Drawing name	3D VISUALIZATION



Fundament należy wykonać zgodnie z wymiarami planu, aby zapobiec wszelkim wewnętrznym zaburzeniom w konstrukcji (infiltracja wody, odkształcenie konstrukcji itp.) Nasze projekty muszą być montowane na fundamentach o maksymalnym nachyleniu 10mm na 10m.

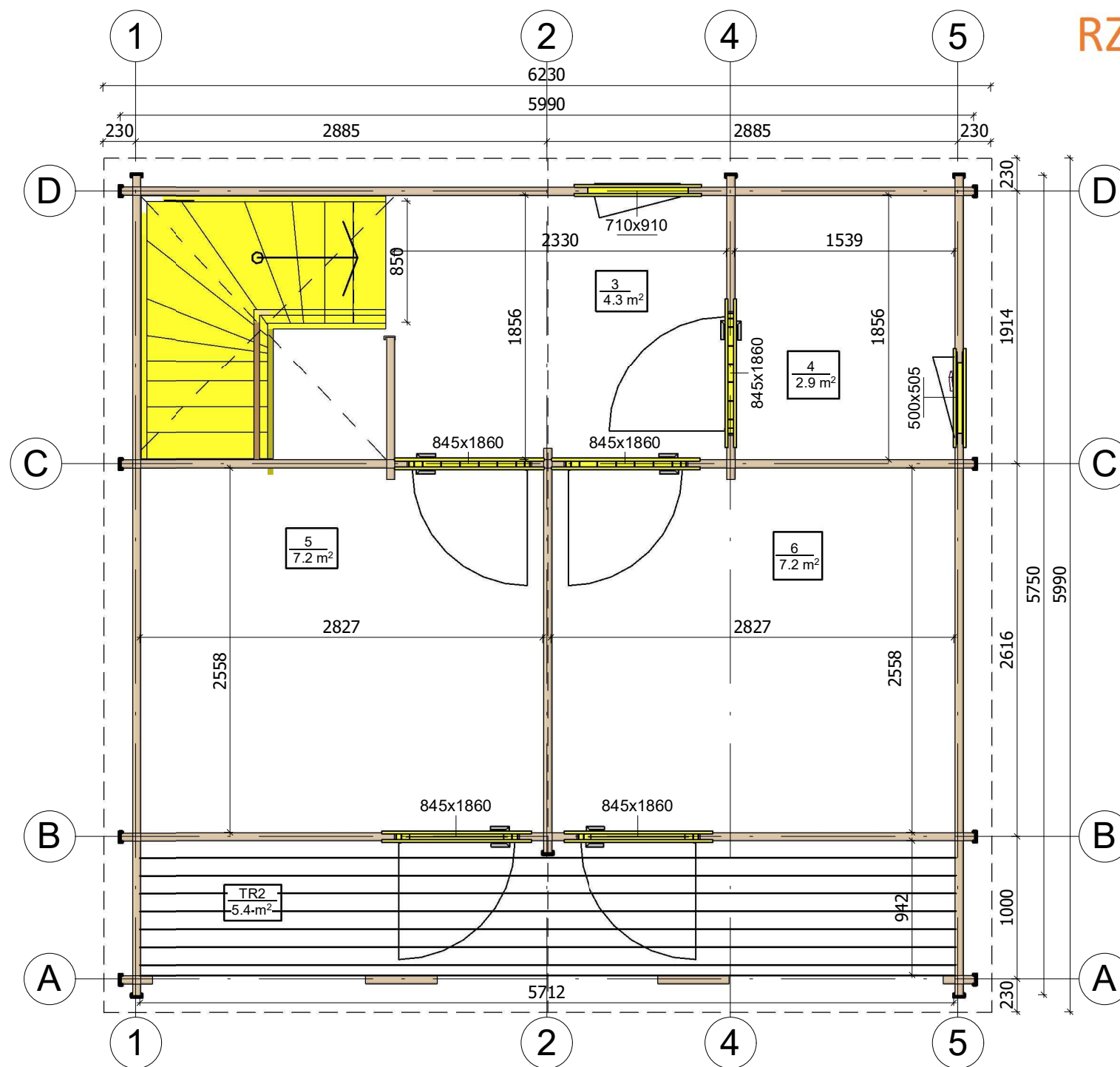
All interior area	46.9 m <sup>2</sup>	Profile	58x135mm	Project	58_VSP50_8x6 BK	Scale	
All roof area	40.5 m <sup>2</sup>	All terrace	22.4 m <sup>2</sup>	2022-07-27 14:56:07	Drawing name	BASE SIZE	1 : 40





All interior area	46.9 m <sup>2</sup>	Profile	58x135mm	Project	58_VSP50_8x6 BK	Scale
All roof area	40.5 m <sup>2</sup>	All terrace	22.4 m <sup>2</sup>	2022-07-27 16:06:42	Drawing name	1 FLOOR PLAN
						1 : 40

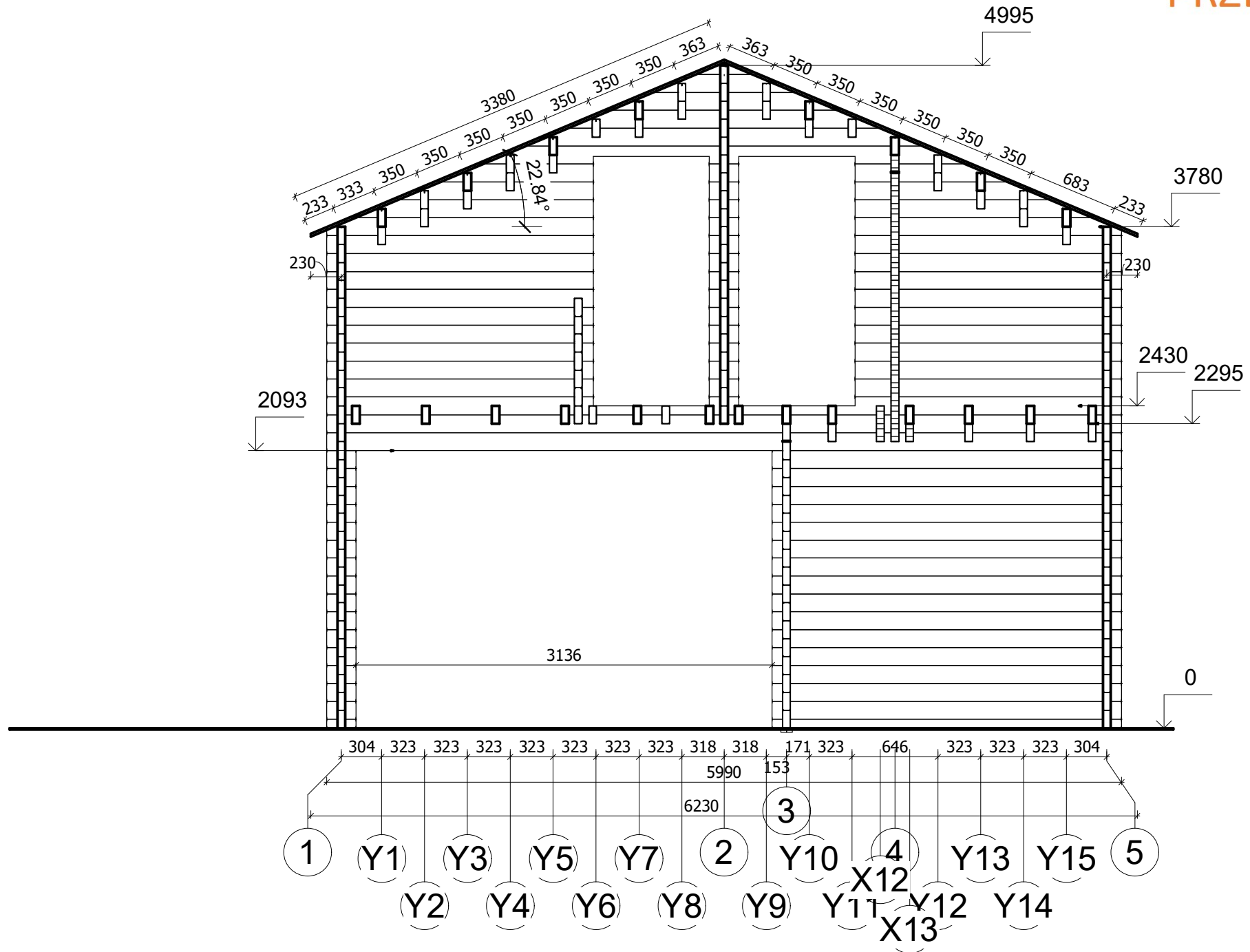
# RZUT PLANU



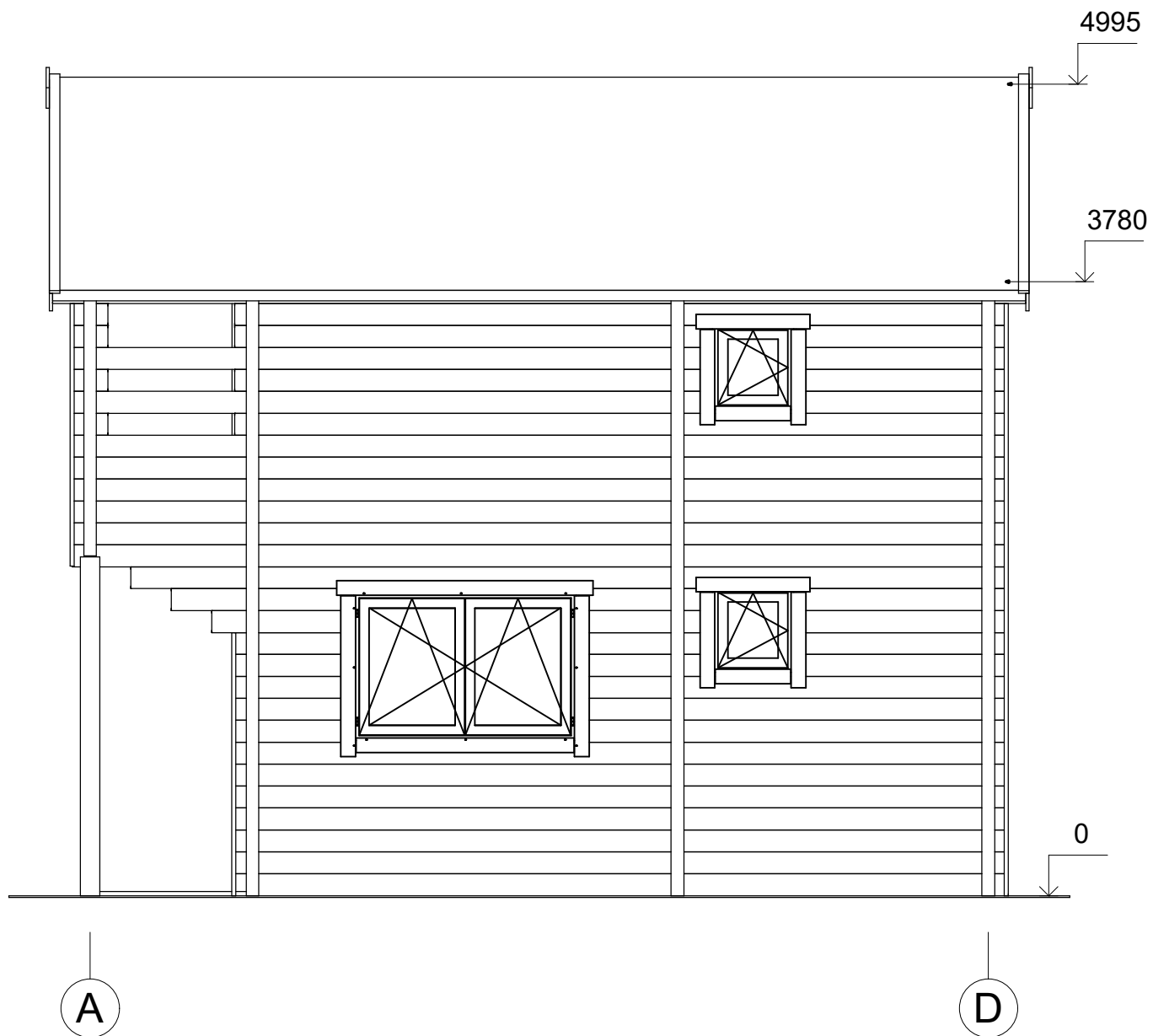
All interior area	46.9 m <sup>2</sup>	Profile	58x135mm	Project	58_VSP50_8x6 BK	Scale
All roof area	40.5 m <sup>2</sup>	All terrace	22.4 m <sup>2</sup>	2022-07-27 16:06:43	Drawing name	2 FLOOR PLAN
						1 : 40



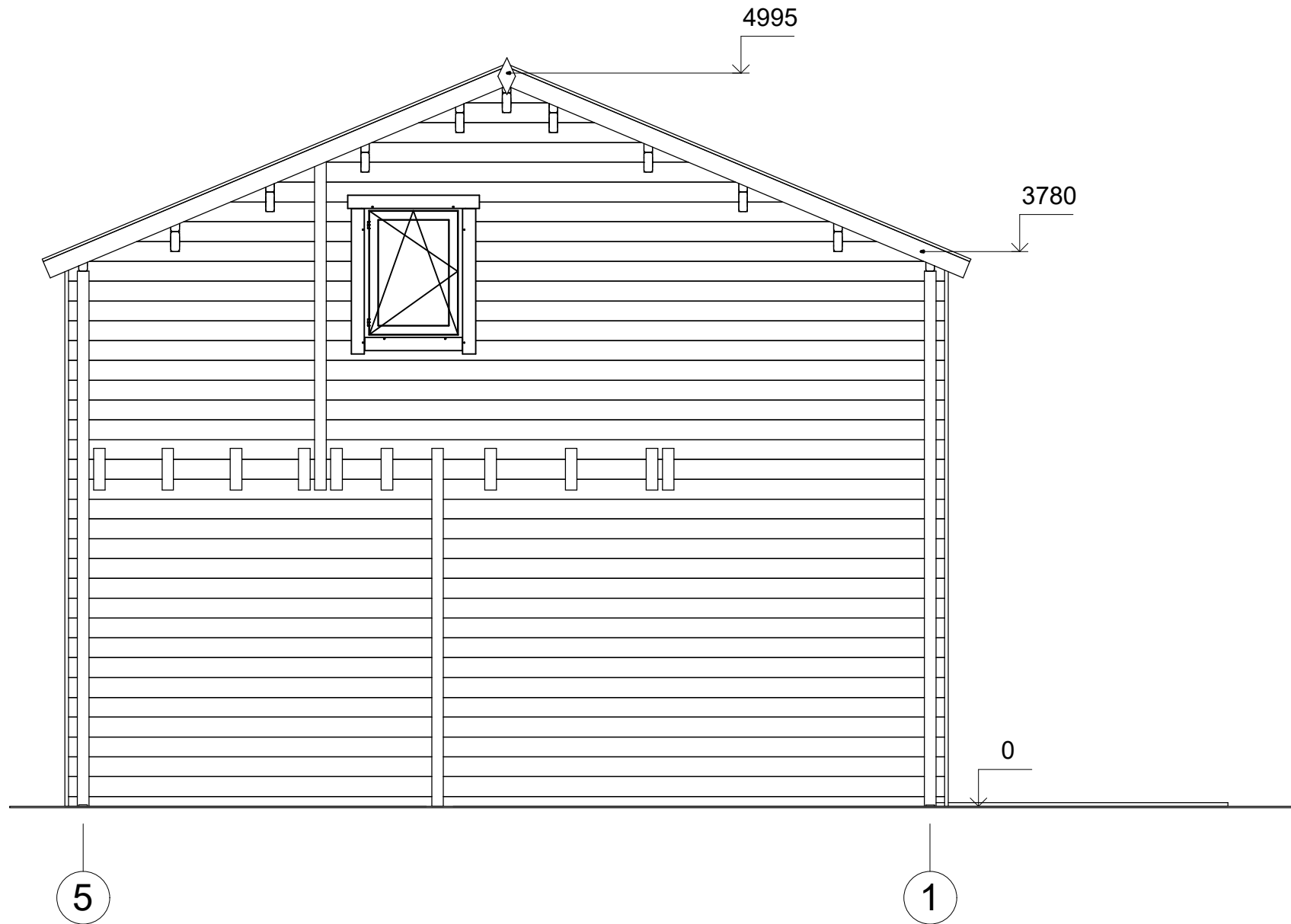
# PRZEKROJ



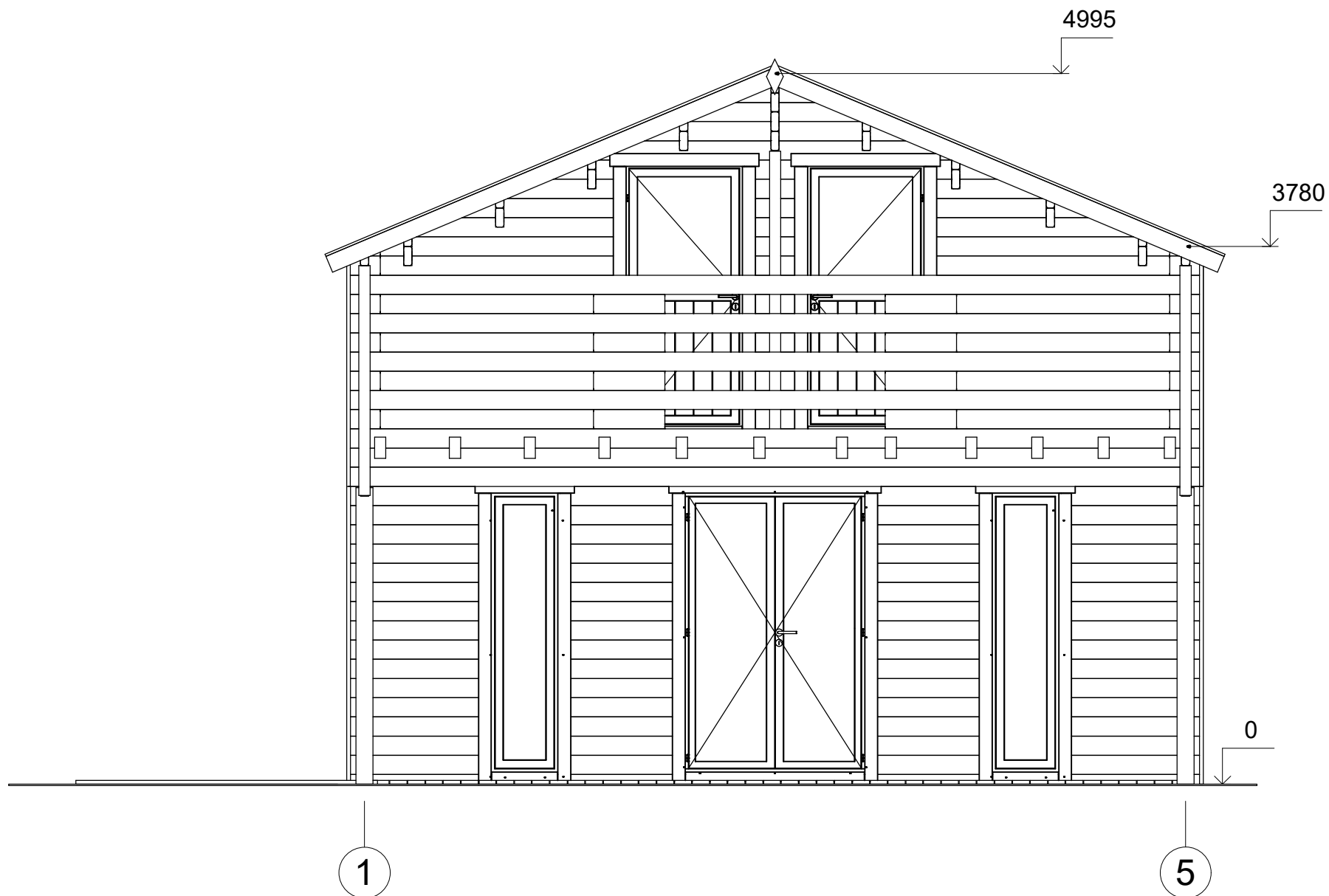
All interior area	46.9 m <sup>2</sup>	Profile	58x135mm	Project	58_VSP50_8x6 BK	Scale
All roof area	40.5 m <sup>2</sup>	All terrace	22.4 m <sup>2</sup>	Drawing name	VERTICAL SECTION C-15	1 : 40
				2022-07-27 15:39:24		



All interior area	46.9 m <sup>2</sup>	Profile	58x135mm	Project	58_VSP50_8x6 BK	Scale
All roof area	40.5 m <sup>2</sup>	All terrace	22.4 m <sup>2</sup>	Drawing name	FACADE AD	1 : 40
				2022-07-27 15:27:28		

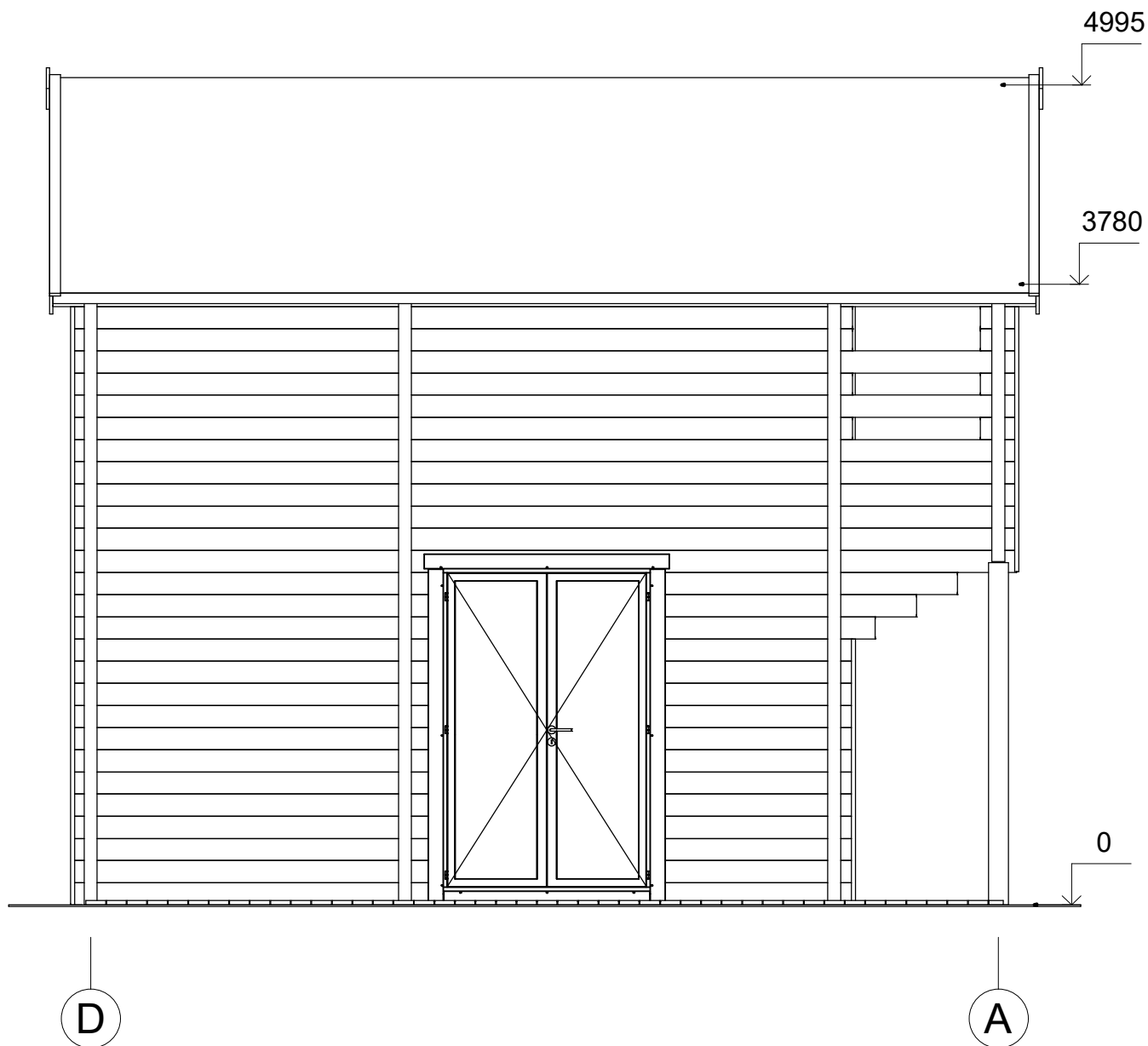


All interior area	46.9 m <sup>2</sup>	Profile	58x135mm	Project	58_VSP50_8x6 BK	Scale
All roof area	40.5 m <sup>2</sup>	All terrace	22.4 m <sup>2</sup>	2022-07-27 15:27:28	Drawing name	FACADE 51
						1 : 40



All interior area	46.9 m2	Profile	58x135mm	Project	58_VSP50_8x6 BK	Scale
All roof area	40.5 m2	All terrace	22.4 m2	2022-07-27 15:27:29	Drawing name	FACADE 15
						1 : 40





All interior area	46.9 m <sup>2</sup>	Profile	58x135mm	Project	58_VSP50_8x6 BK	Scale
All roof area	40.5 m <sup>2</sup>	All terrace	22.4 m <sup>2</sup>	2022-07-27 15:27:29	Drawing name	FACADE DA
						1 : 40