



**Dom letniskowy TCZEW VSP24  
8 x 6 m, 44 mm, Pełny zestaw  
PREMIUM**

Produkt #VSP24\_8x6\_44

**64410.00 zł**

68920.00 zł / Zaoszczędzisz : 4510.00 zł

Najniższa cena w ciągu ostatnich 30 dni **68920.00 zł**

Cena obowiązuje przez 15 dni

<https://domkiekoarchitektura.pl/dom-letniskowy-tczew-vsp24>



Opis	WARTOŚĆ
Grubość ścian	44 mm
Wymiary ścian (szerokość x długość)	8 x 6m
Wysokość ścian	2498 mm
Wysokość do kalenicy	3307 mm
Powierzchnia podłogi	43,7 m <sup>2</sup> + 13,6 m <sup>2</sup> taras
Powierzchnia dachu	65,3 m <sup>2</sup>
Kąt nachylenia dachu	12 ° odpowiada 21 %
Obliczone obciążenie konstrukcji dachu	150 kg/m <sup>2</sup>
Okna	Szt. / stronę otwarcia sprawdź według rysunków projektu
Drzwi	Szt. / stronę otwarcia sprawdź według rysunków projektu
Zastosowane szkło	Podwójne zespolone
Wypust dachowy	Sprawdź według rysunków projektu
Powierzchnia zewnętrzna ( ściany )	76,2 m <sup>2</sup>
Powierzchnia wewnętrzna (ściany )	178,8 m <sup>2</sup>
Poziom wilgotności drewna	~ 18 %

#### Wymiary i waga opakowania

H 810 x B 1200 x L 6000 mm = 1260 kg

H 710 x B 1200 x L 6000 mm = 1260 kg

H 820 x B 1200 x L 4000 mm = 1410 kg

## Zestaw produktu

P

- Hydroizolacja na fundament pod podwaliny
- Podwaliny fundamentów płaskich
- Deska podłogowa grubości ok 18 mm z pióro wpustem
- Zestaw listwy przypodłogowej
- Zestaw profilowanych balików ścian:  
Balik 44 mm z podwójnym piórem wpust
- Schody lub drabina na antresolę lub piętro, zmienna w zależności od planów i modelu
- Podłoga piętra z litego drewna grubości ok 18 mm z pióro wpustem
- Deska dachowa grubości ok 18 mm z pióro wpustem
- Zestaw elementów wykończeniowych z drewna: deska czołowa dachu, dekoracja dachu, deska czołowa więźby dachowej oraz listwa przysufitowa
- Papa bitumiczna na pokrycie dachowe w rolkach, przybijana
- Zestaw elementów montażowych
- Materiały uszczelniające: taśma do uszczelniania drzwi, okien oraz narożników od wewnątrz; silikon do narożników na zewnątrz oraz uszczelniania ścian
- Próg metalowy do drzwi wejściowych
- Zestaw okien i drzwi z podwójną szybą, drzwi wewnętrzne całkowicie drewniane. Stronę otwarcia drzwi i okien prosimy sprawdzić według rysunków projektu
- Podwójna uszczelka gumowa do dodatkowej ochrony okien i drzwi przed deszczem i wiatrem oraz zestaw zamków i klamek
- Zestaw do montażu tarasu z deski grubości ok 18 mm

Tel.: +48 856 723 031

Kontakt mailowy: [sklep@domkiekoarchitektura.pl](mailto:sklep@domkiekoarchitektura.pl)  
[www.domkiekoarchitektura.pl](http://www.domkiekoarchitektura.pl)

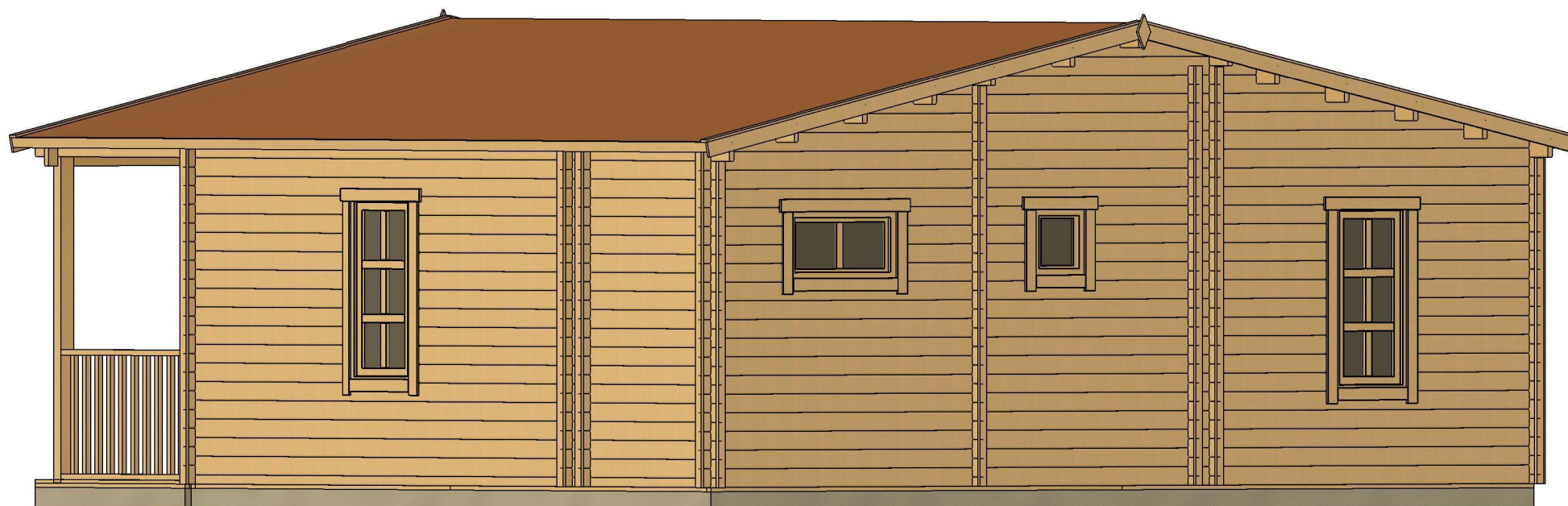
# 3D WIZUALIZACJA



All interior area	43.7 m <sup>2</sup>	Profile	44x135mm	Project	44_VSP24_8x6 BK23	Scale
All roof area	65.3 m <sup>2</sup>	All terrace	13.6 m <sup>2</sup>	2024-05-24 13:35:17	Drawing name	3D VISUALIZATION 1

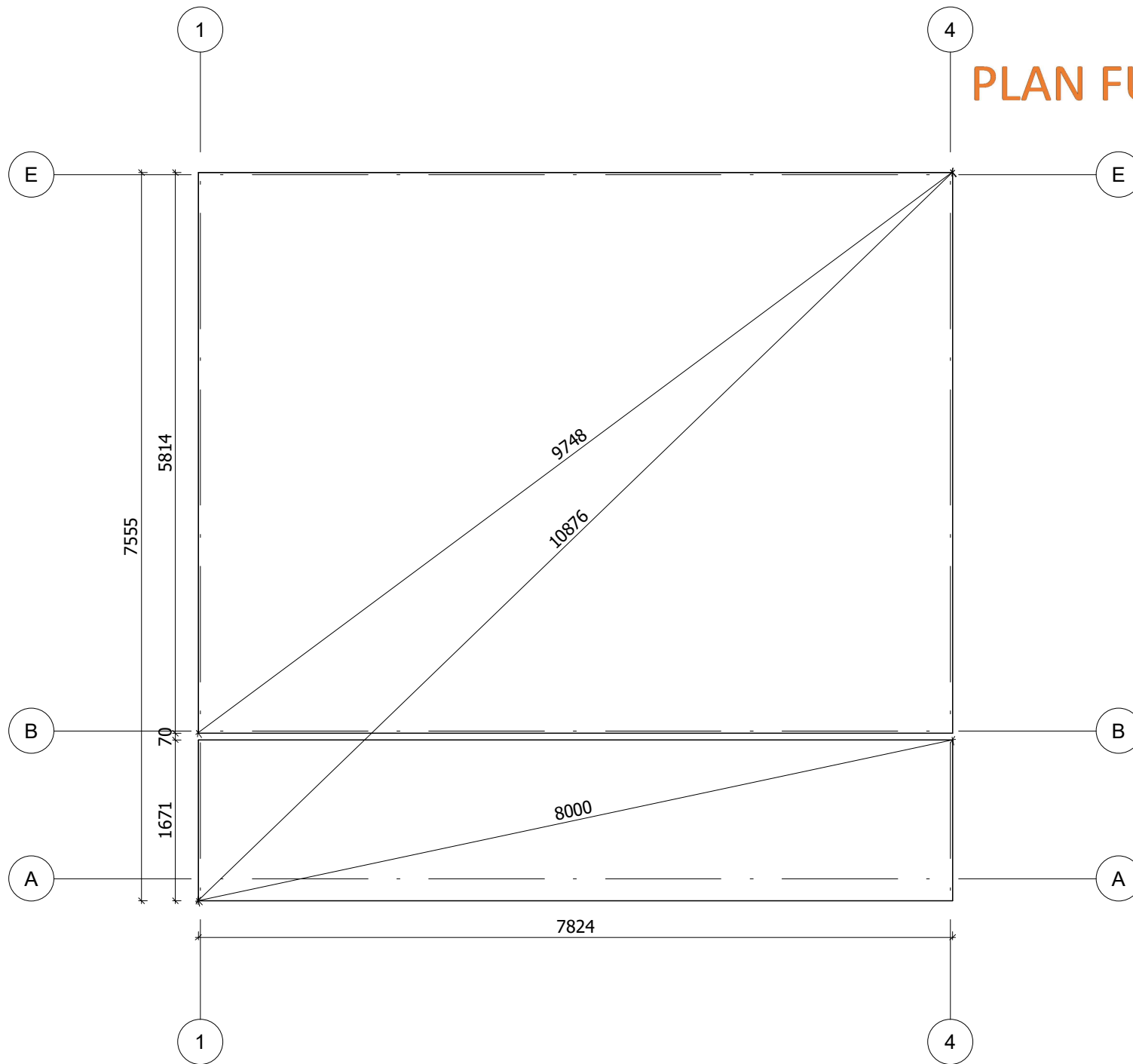


# 3D WIZUALIZACJA



All interior area	43.7 m <sup>2</sup>	Profile	44x135mm	Project	44_VSP24_8x6 BK23	Scale
All roof area	65.3 m <sup>2</sup>	All terrace	13.6 m <sup>2</sup>	2024-05-24 13:35:19	Drawing name	3D VISUALIZATION 2

# PLAN FUNDAMENTU

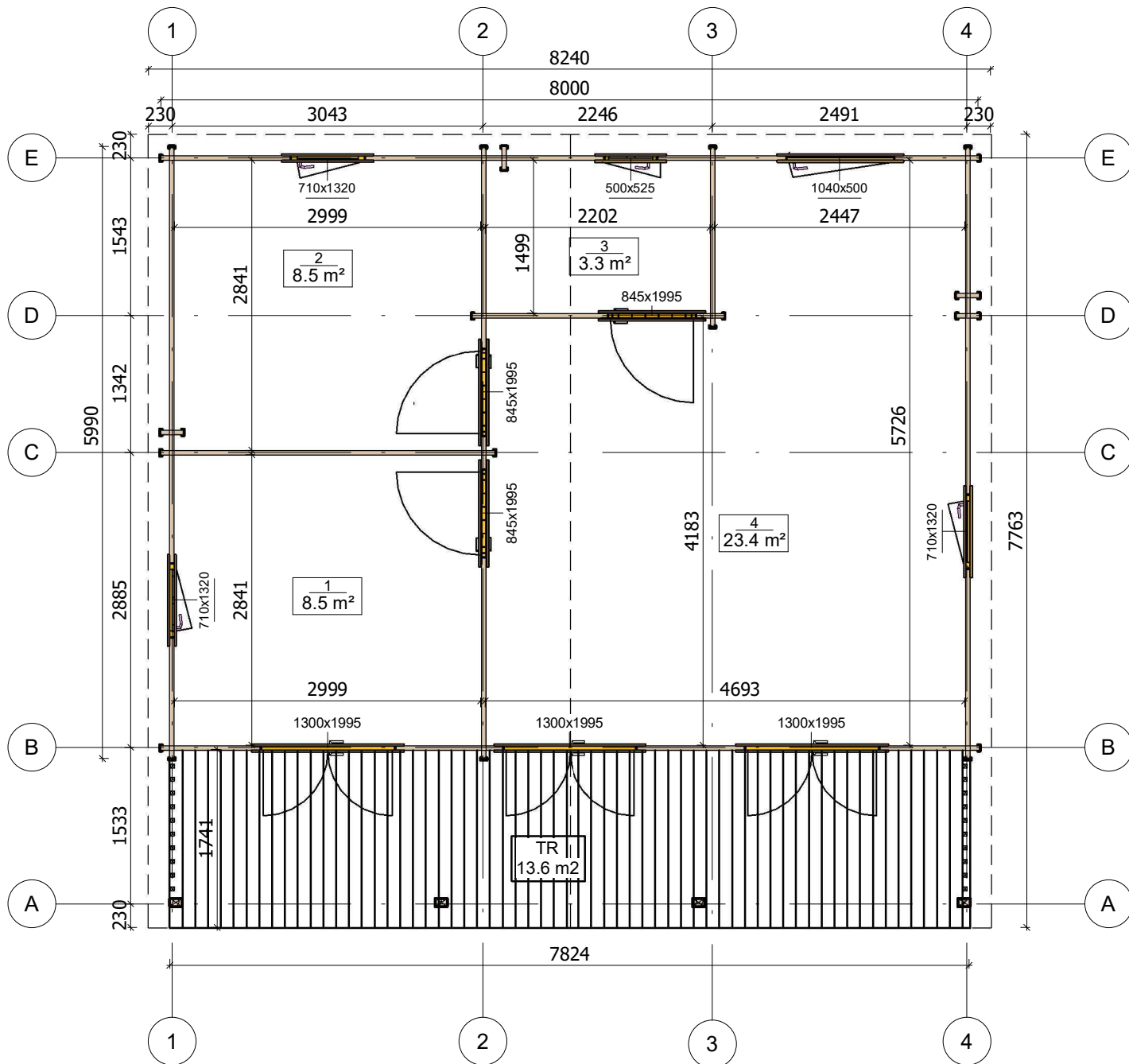


La fondation doit être réalisée conformément aux dimensions du plan pour parer tout désordre interne à la construction (infiltrations d'eau, déformations de la structure...) Nos projet doivent être montés sur une fondation plane avec une pente maximum de 10mm pour 10m.

All interior area	43.7 m2	Profile	44x135mm	Project	44_VSP24_8x6 BK23	Scale
All roof area	65.3 m2	All terrace	13.6 m2	Drawing name	BASE SIZE	1 : 60

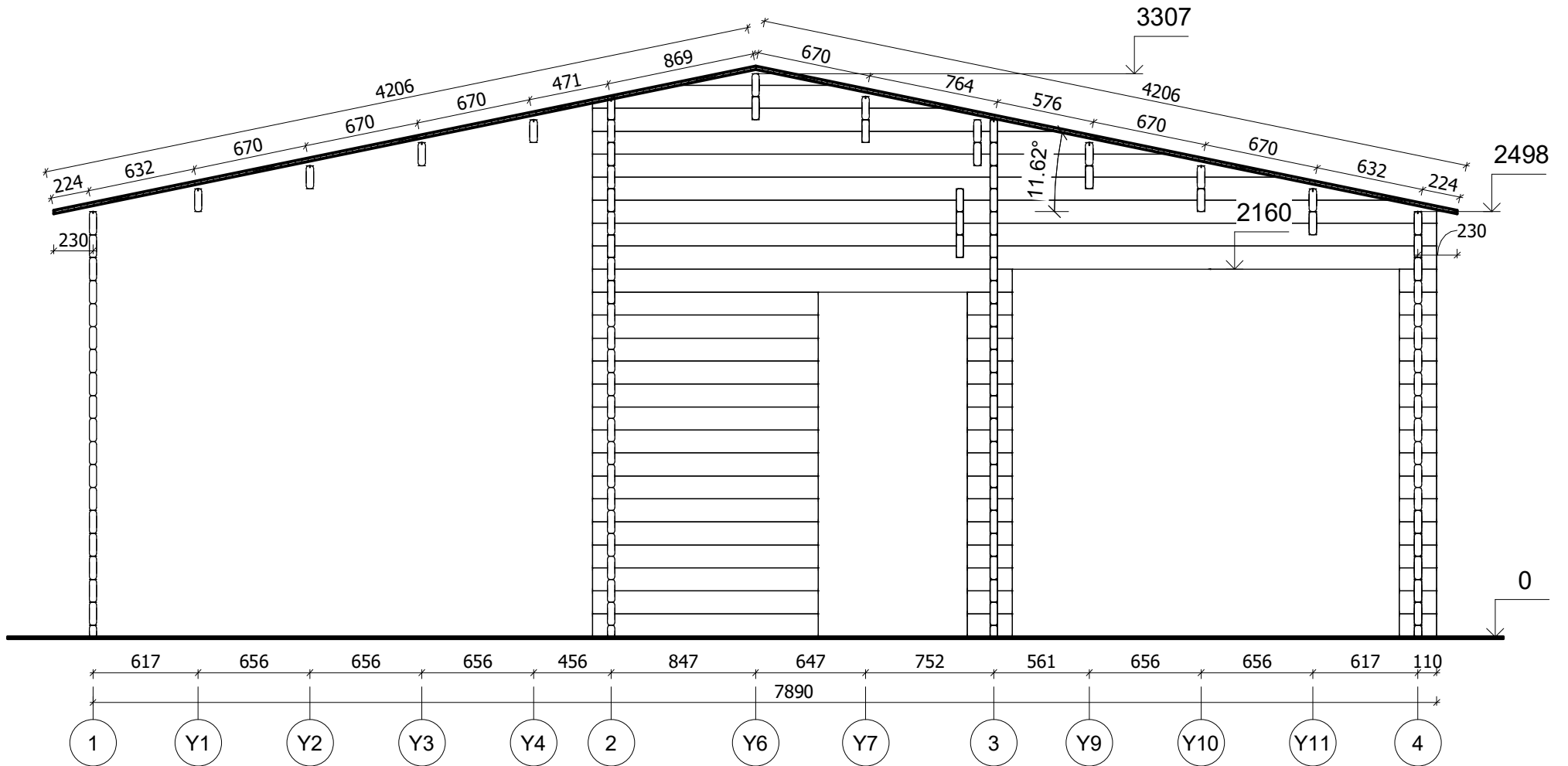
2024-05-24  
11:28:59

# RZUT PLANU



All interior area	43.7 m <sup>2</sup>	Profile	44x135mm	Project	44_VSP24_8x6 BK23	Scale
All roof area	65.3 m <sup>2</sup>	All terrace	13.6 m <sup>2</sup>	2024-05-24 10:54:36	Drawing name	1 FLOOR PLAN
						1 : 60

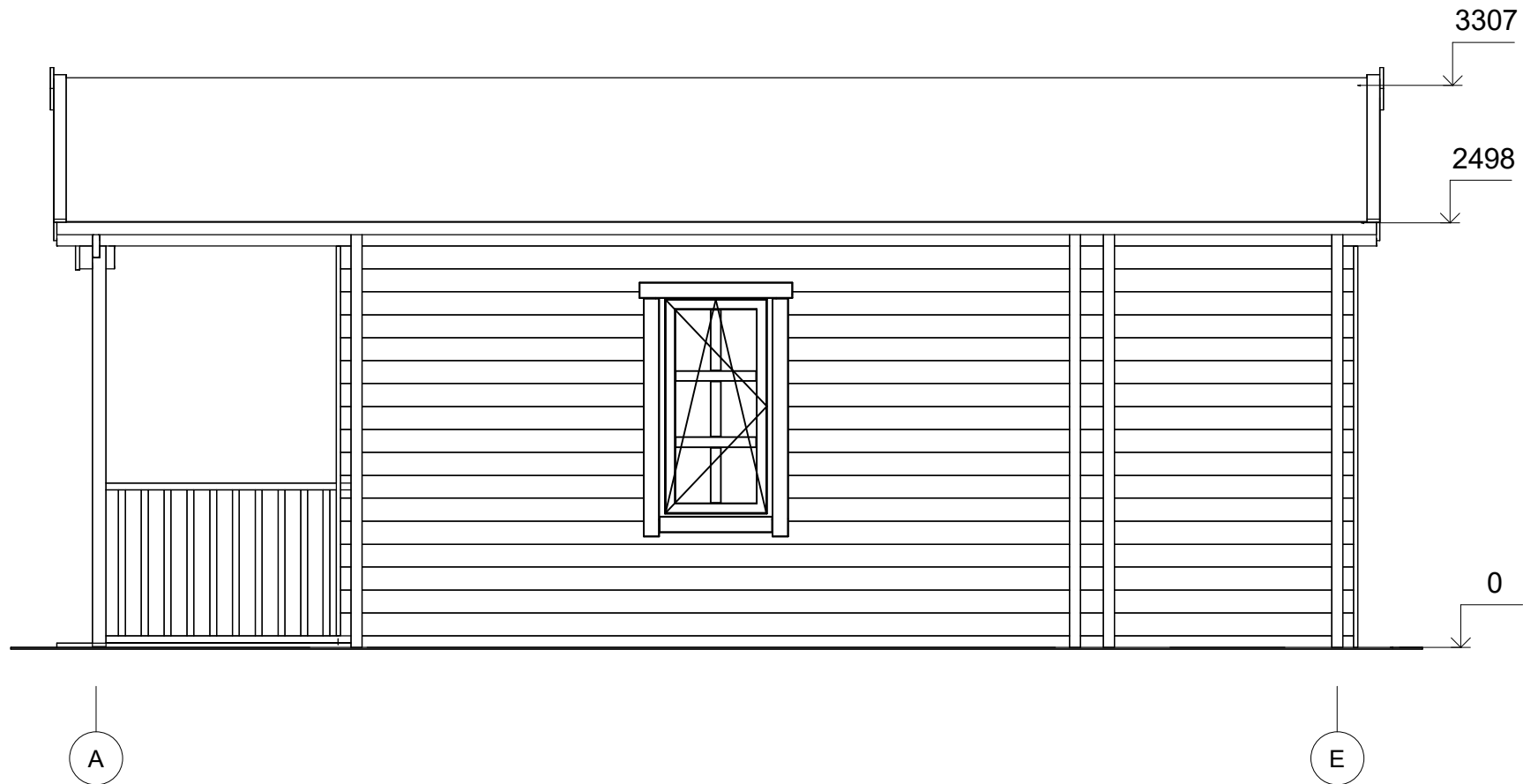
# PRZEKROJ



All interior area	43.7 m <sup>2</sup>	Profile	44x135mm	Project	44_VSP24_8x6 BK23	Scale
All roof area	65.3 m <sup>2</sup>	All terrace	13.6 m <sup>2</sup>	2024-05-24 14:17:31	Drawing name	VERTICAL SECTION D-14
						1 : 35

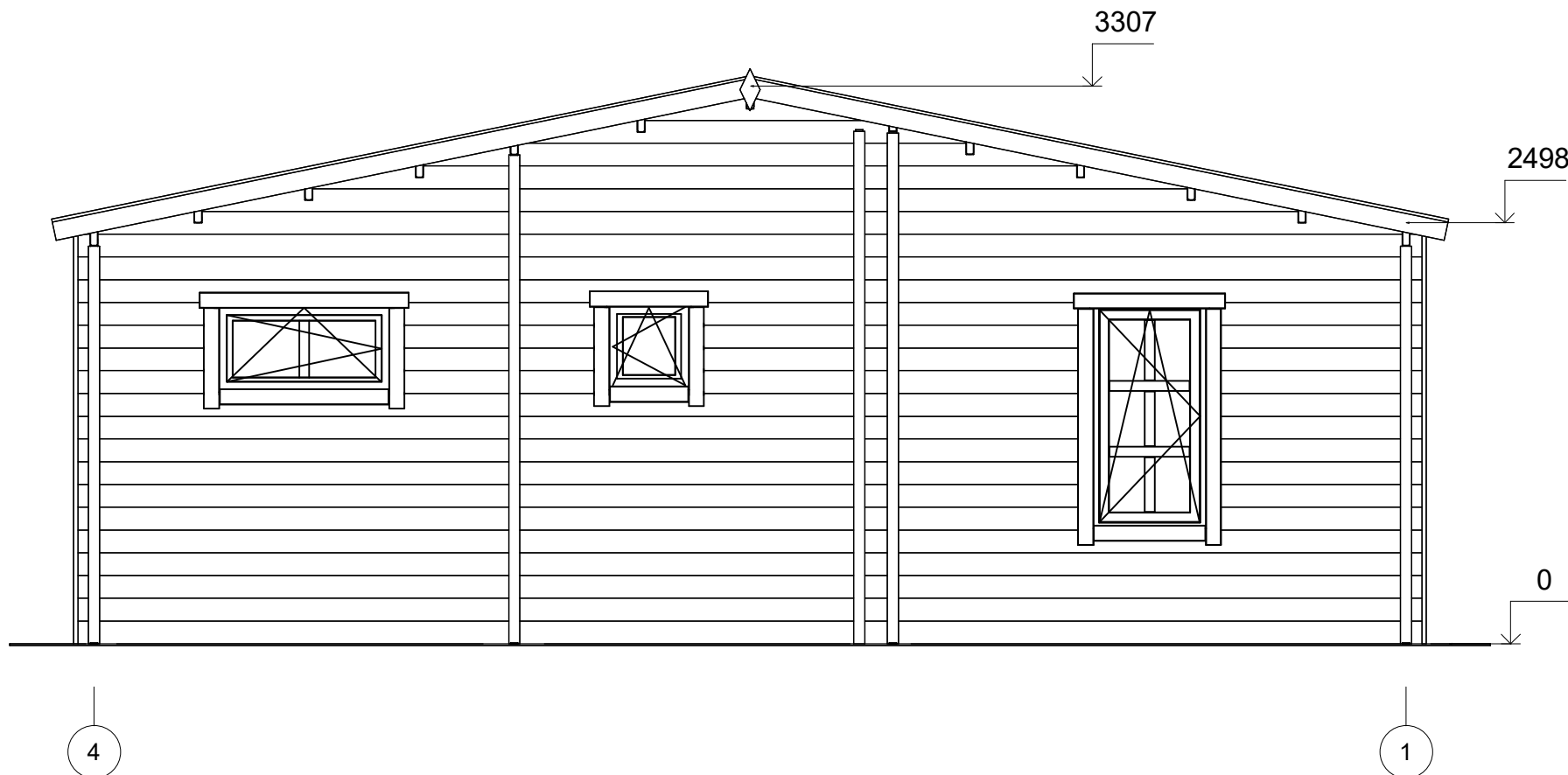


# ELEWACJE



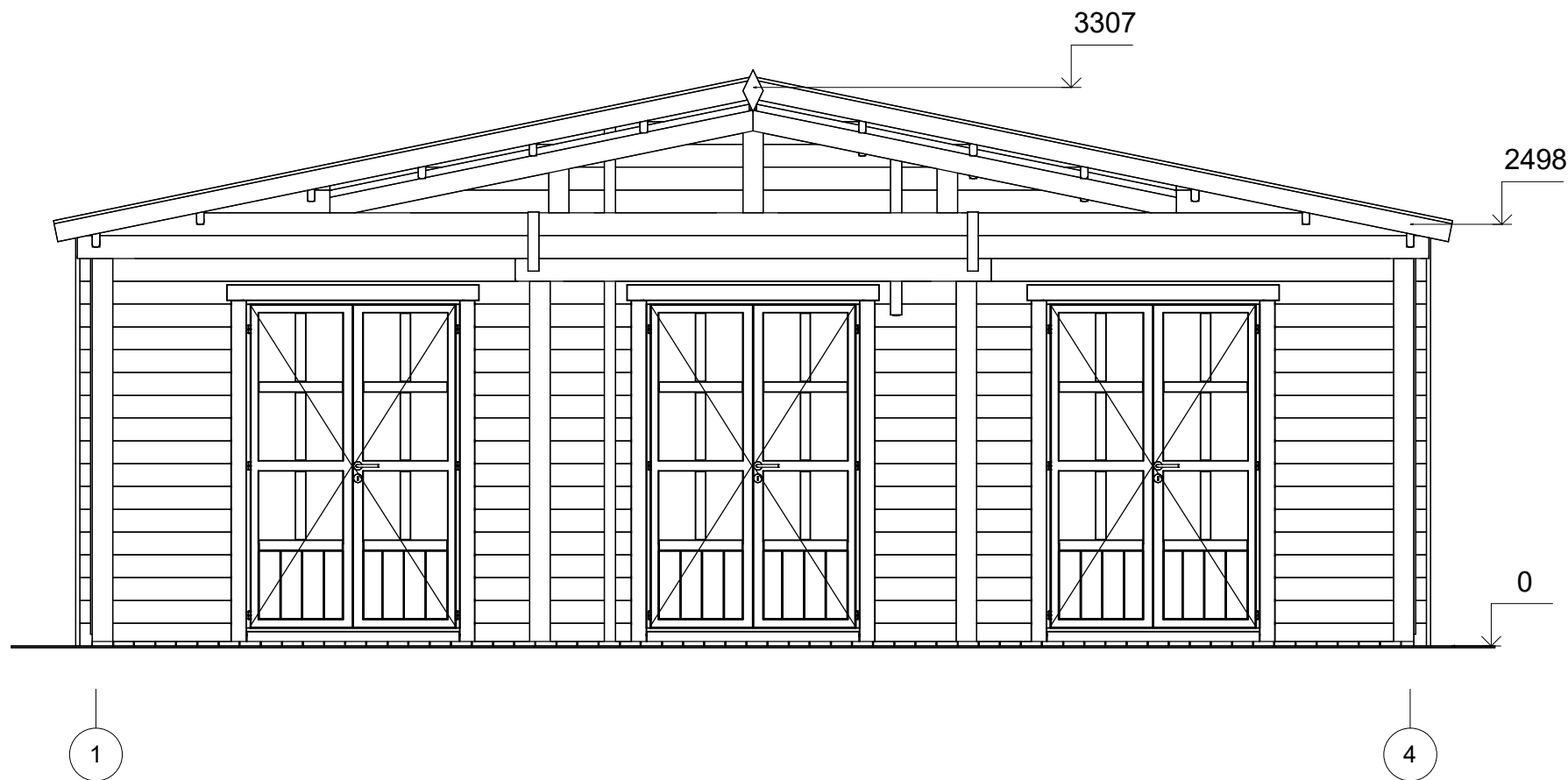
All interior area	43.7 m <sup>2</sup>	Profile	44x135mm	Project	44_VSP24_8x6 BK23	Scale	
All roof area	65.3 m <sup>2</sup>	All terrace	13.6 m <sup>2</sup>	2024-05-24 14:36:36	Drawing name	FACADE AE	1 : 40

# ELEWACJE



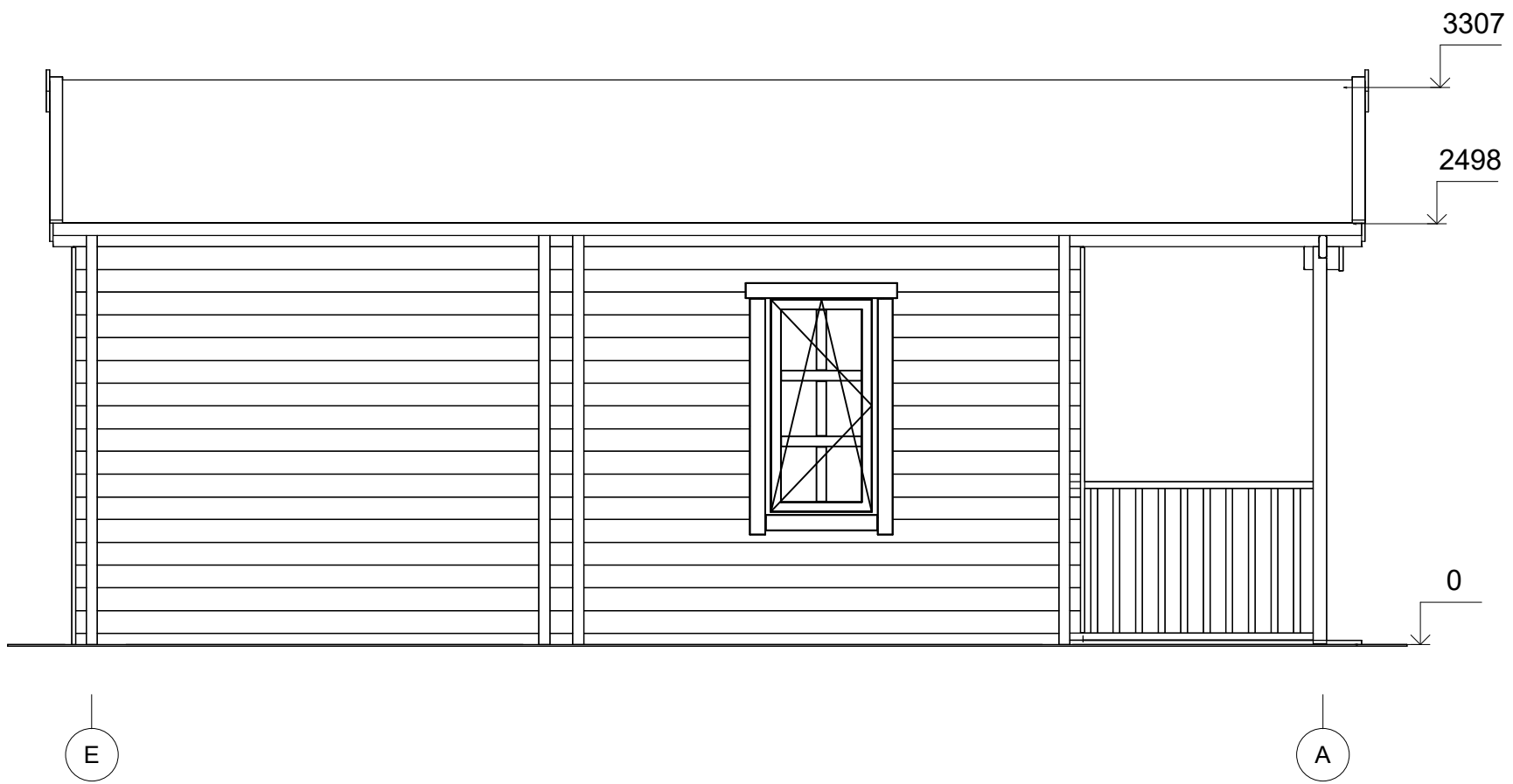
All interior area	43.7 m <sup>2</sup>	Profile	44x135mm	Project	44_VSP24_8x6 BK23	Scale	
All roof area	65.3 m <sup>2</sup>	All terrace	13.6 m <sup>2</sup>	2024-05-24 14:36:37	Drawing name	FACADE 41	1 : 40

# ELEWACJE



All interior area	43.7 m <sup>2</sup>	Profile	44x135mm	Project	44_VSP24_8x6 BK23	Scale	
All roof area	65.3 m <sup>2</sup>	All terrace	13.6 m <sup>2</sup>	2024-05-24 14:36:37	Drawing name	FACADE 14	1 : 40

# ELEWACJE



All interior area	43.7 m <sup>2</sup>	Profile	44x135mm	Project	44_VSP24_8x6 BK23	Scale	
All roof area	65.3 m <sup>2</sup>	All terrace	13.6 m <sup>2</sup>	2024-05-24 14:36:37	Drawing name	FACADE EA	1 : 40