



**Dom letniskowy LUBLIN VSP8.1**  
**9 x 7,8 m, 44 mm, Pełny zestaw**  
**PREMIUM**

Produkt #VSP8.1\_9x7,8\_44

**66160.00 zł**

~~70790.00 zł~~ / Zaoszczędzisz : 4630.00 zł

Najniższa cena w ciągu ostatnich 30 dni **70790.00 zł**

Cena obowiązuje przez 15 dni

<https://domkiekoarchitektura.pl/dom-letniskowy-lublin-vsp8-1>



Opis	WARTOŚĆ
Grubość ścian	44 mm
Wymiary ścian (szerokość x długość)	9 x 7,8m
Wysokość ścian	2700 mm
Wysokość do kalenicy	4050 mm
Powierzchnia podłogi	55 m <sup>2</sup> + 18 m <sup>2</sup> taras
Powierzchnia dachu	62 m <sup>2</sup>
Kąt nachylenia dachu	25 ° odpowiada 46 %
Obliczone obciążenie konstrukcji dachu	150 kg/m <sup>2</sup>
Okna	Szt. / stronę otwarcia sprawdź według rysunków projektu
Drzwi	Szt. / stronę otwarcia sprawdź według rysunków projektu
Zastosowane szkło	Podwójne zespolone
Wypust dachowy	Sprawdź według rysunków projektu
Powierzchnia zewnętrzna ( ściany )	118 m <sup>2</sup>
Powierzchnia wewnętrzna (ściany )	160 m <sup>2</sup>
Poziom wilgotności drewna	~ 18 %

#### Wymiary i waga opakowania

H 900 x B 1200 x L 6000 mm = 1580 kg

H 760 x B 1200 x L 6000 mm = 1580 kg

H 1100 x B 1200 x L 4000 mm = 1560 kg

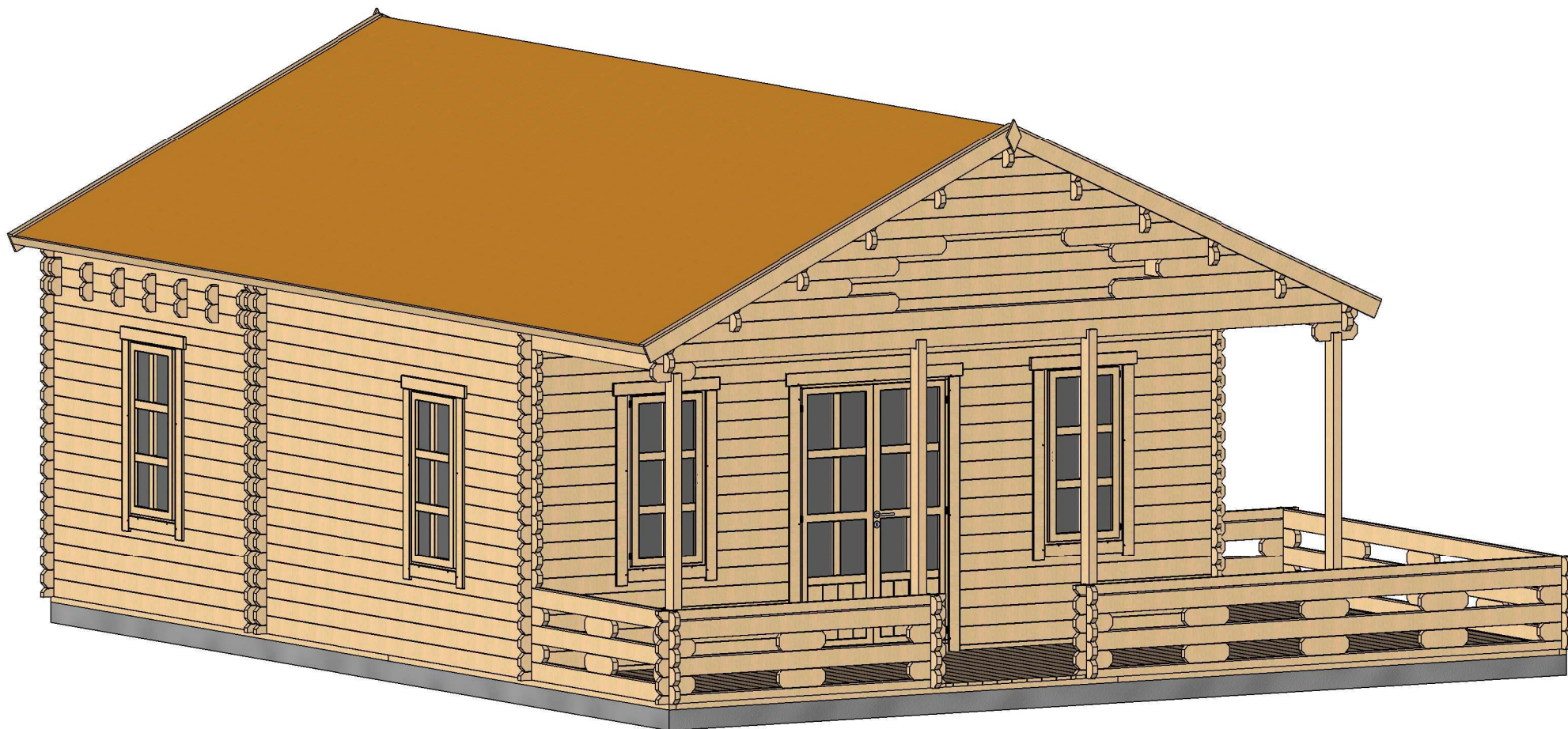
## Zestaw produktu

P

- Hydroizolacja na fundament pod podwaliny
- Podwaliny fundamentów płaskich
- Deska podłogowa grubości ok 18 mm z pióro wpustem
- Zestaw listwy przypodłogowej
- Zestaw profilowanych balików ścian:  
Balik 44 mm z podwójnym piórem wpust
- Schody lub drabina na antresolę lub piętro, zmienna w zależności od planów i modelu
- Podłoga piętra z litego drewna grubości ok 18 mm z pióro wpustem
- Deska dachowa grubości ok 18 mm z pióro wpustem
- Zestaw elementów wykończeniowych z drewna: deska czołowa dachu, dekoracja dachu, deska czołowa więźby dachowej oraz listwa przysufitowa
- Papa bitumiczna na pokrycie dachowe w rolkach, przybijana
- Zestaw elementów montażowych
- Materiały uszczelniające: taśma do uszczelniania drzwi, okien oraz narożników od wewnątrz; silikon do narożników na zewnątrz oraz uszczelniania ścian
- Próg metalowy do drzwi wejściowych
- Zestaw okien i drzwi z podwójną szybą, drzwi wewnętrzne całkowicie drewniane. Stronę otwarcia drzwi i okien prosimy sprawdzić według rysunków projektu
- Podwójna uszczelka gumowa do dodatkowej ochrony okien i drzwi przed deszczem i wiatrem oraz zestaw zamków i klamek
- Zestaw do montażu tarasu z deski grubości ok 18 mm

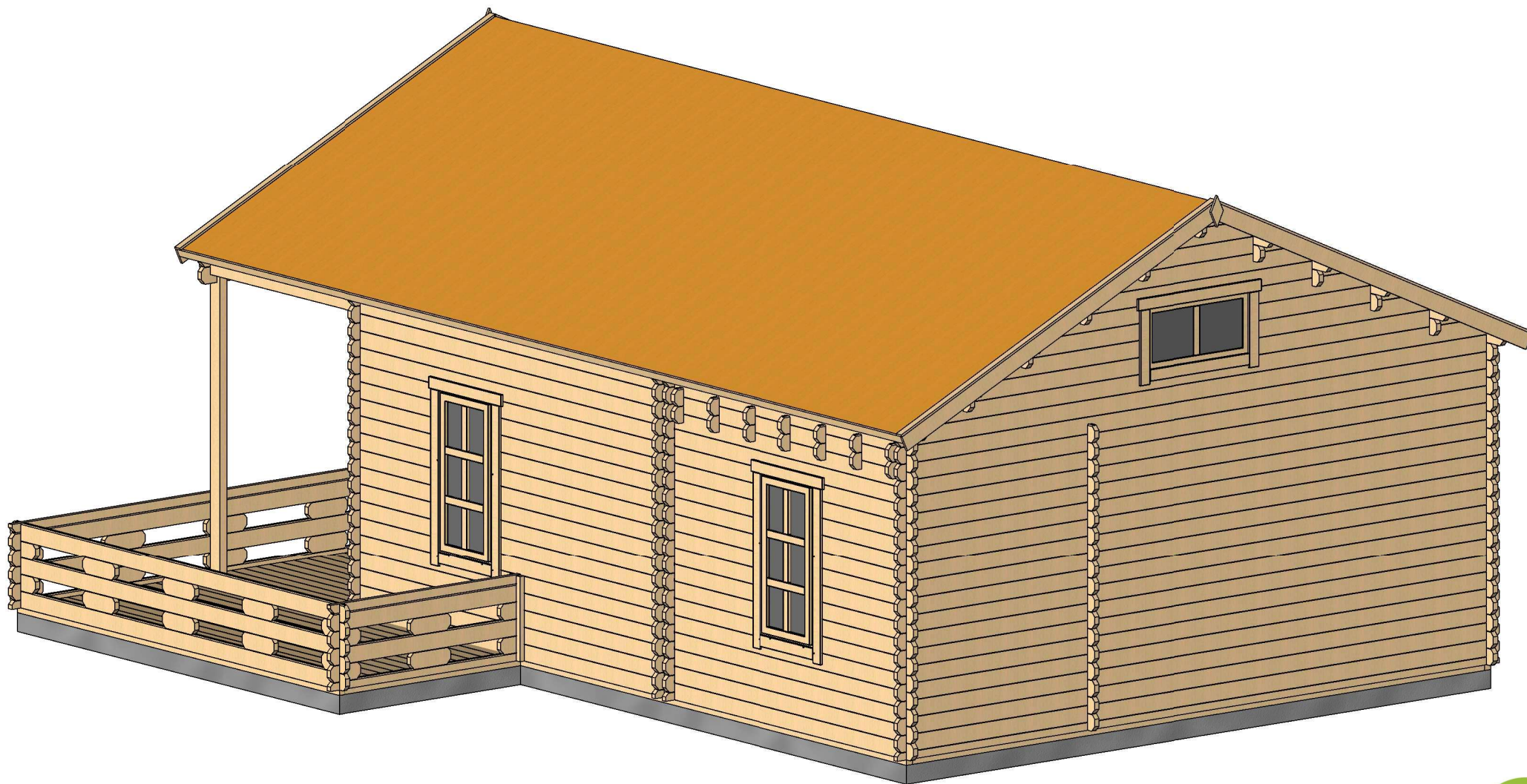
Tel.: +48 856 723 031

Kontakt mailowy: [sklep@domkiekoarchitektura.pl](mailto:sklep@domkiekoarchitektura.pl)  
[www.domkiekoarchitektura.pl](http://www.domkiekoarchitektura.pl)



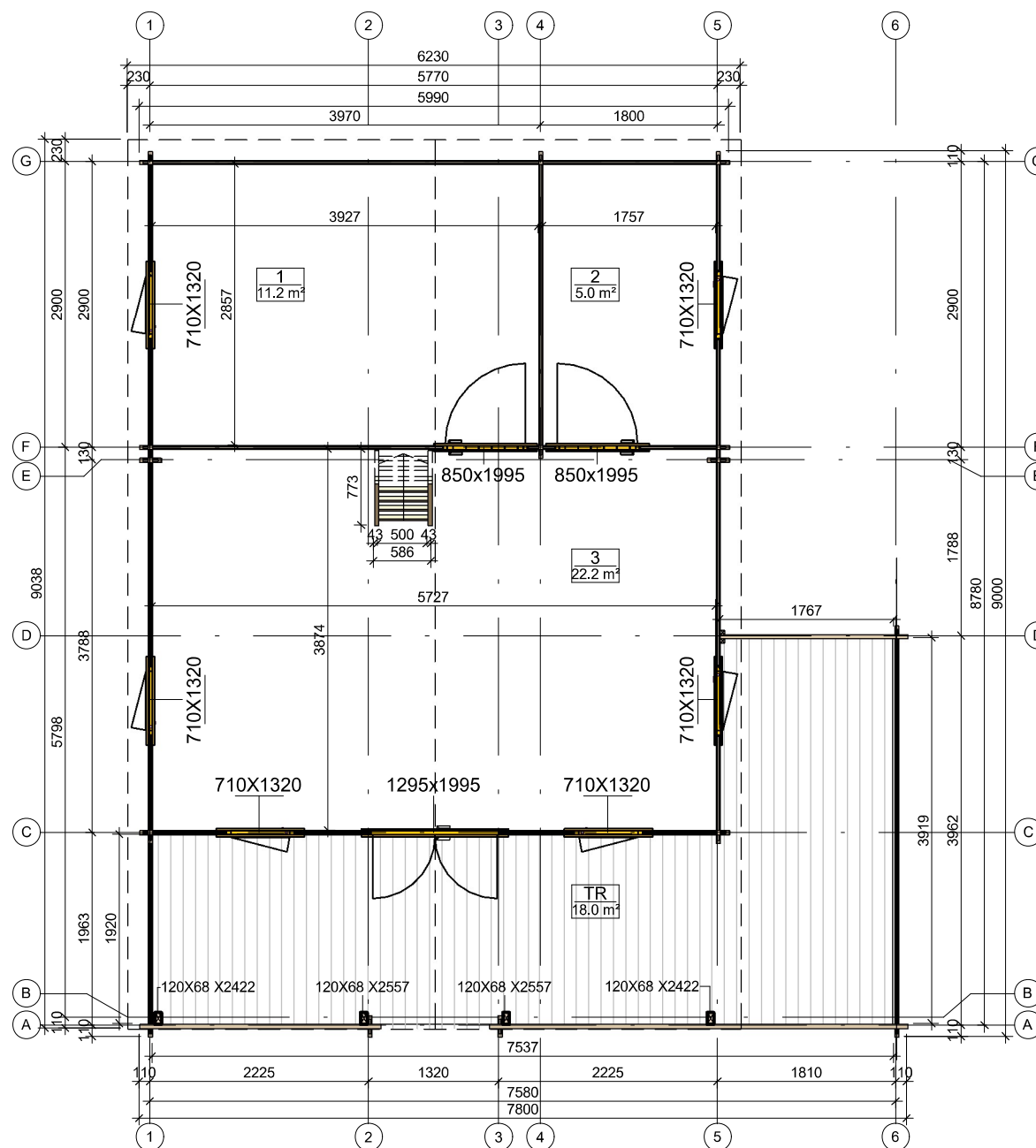
Profile	44x135mm	Project	44_VSP8.1_9x7,8	Scale
	2018-02-12 09:30:22	Drawing name	3D VISUALIZATION 1	

# 3D Wizualizacja



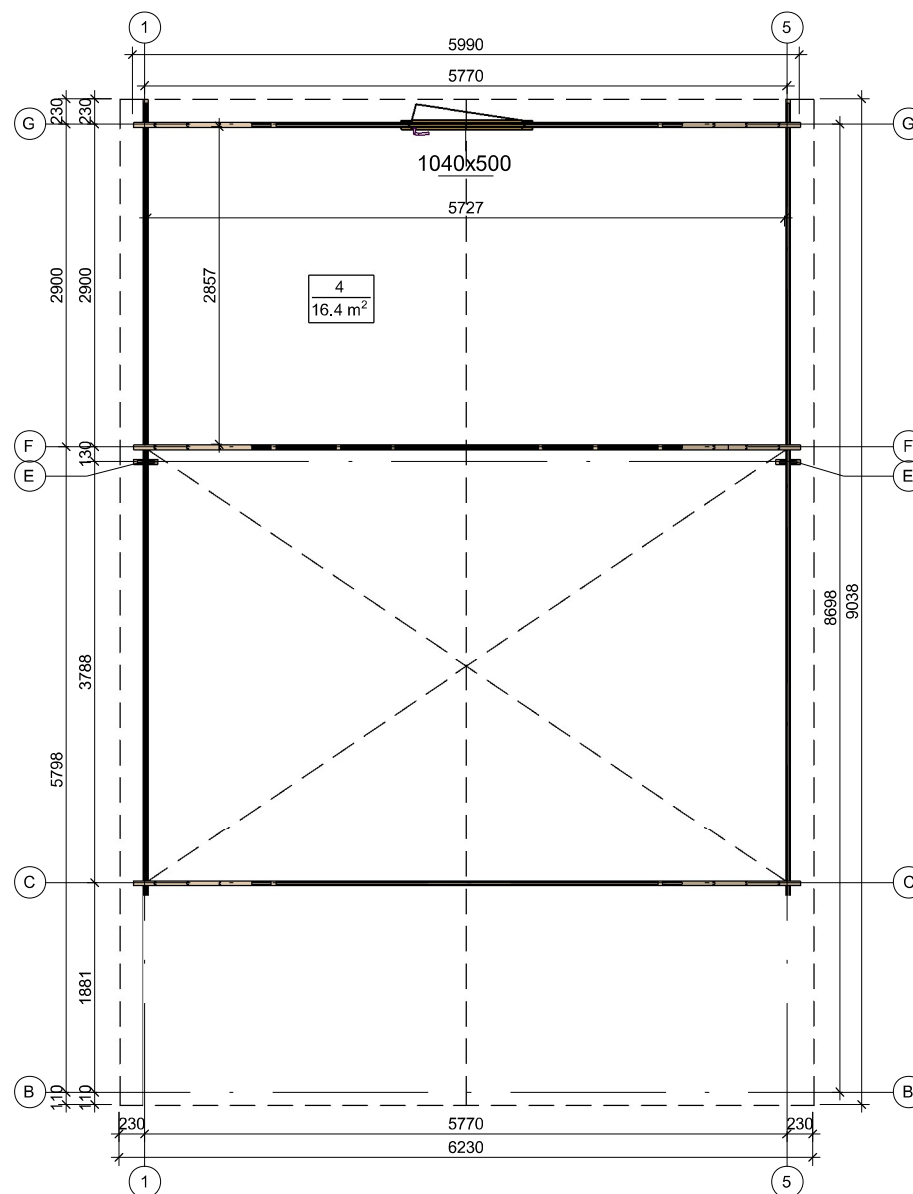
Profile	44x135mm	Project	44_VSP8.1_9x7,8	Scale
	2018-02-12 09:30:24	Drawing name	3D VISUALIZATION 2	

# Rzut planu



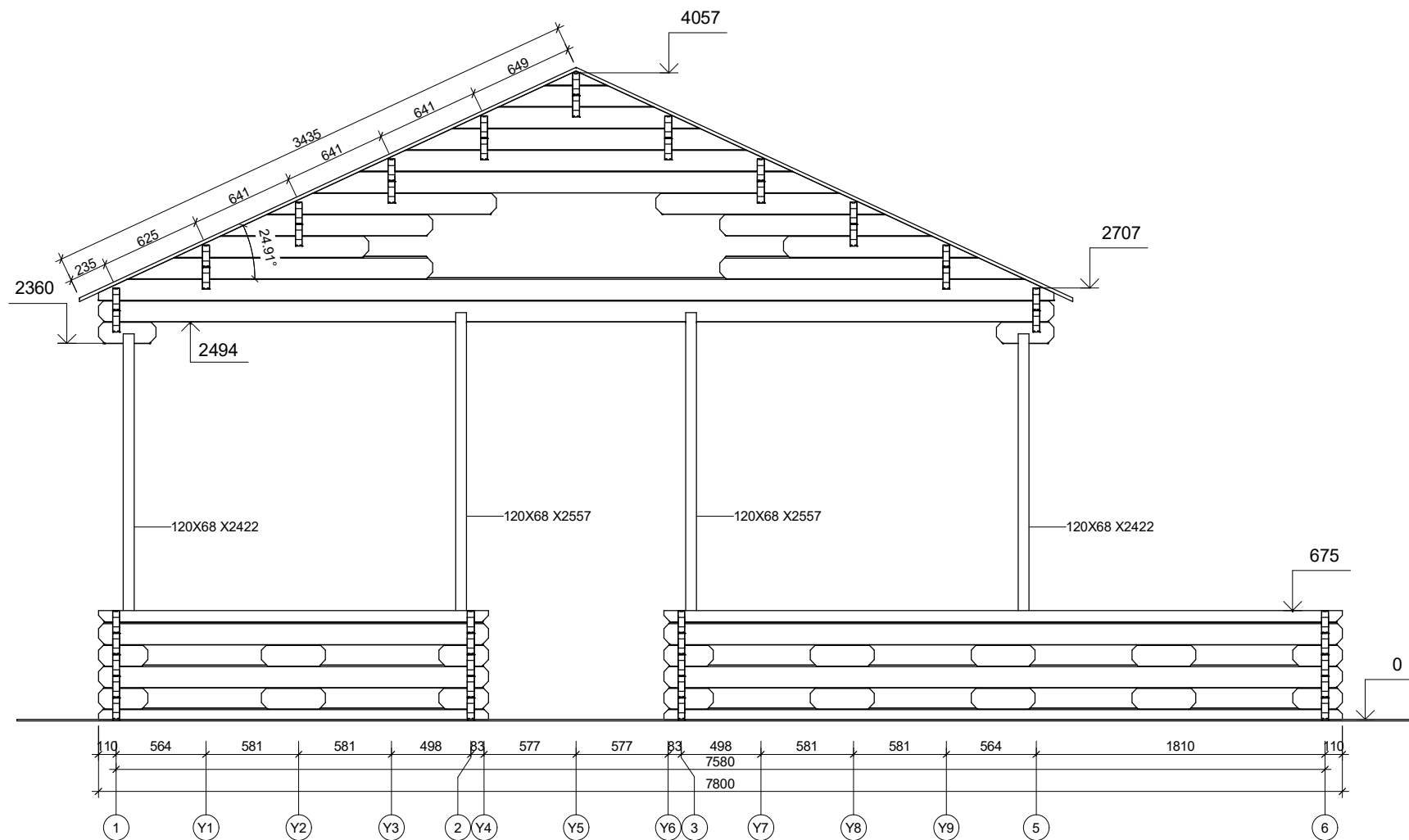
Profile	44x135mm	Project	44_VSP8.1_9x7,8	Scale	1 : 70
	2018-02-12 09:02:03	Drawing name	1 FLOOR PLAN		

# Rzut planu



Profile	44x135mm	Project	44_VSP8.1_9x7,8	Scale	1 : 70
	2018-02-12 09:02:04	Drawing name	2 FLOOR PLAN		

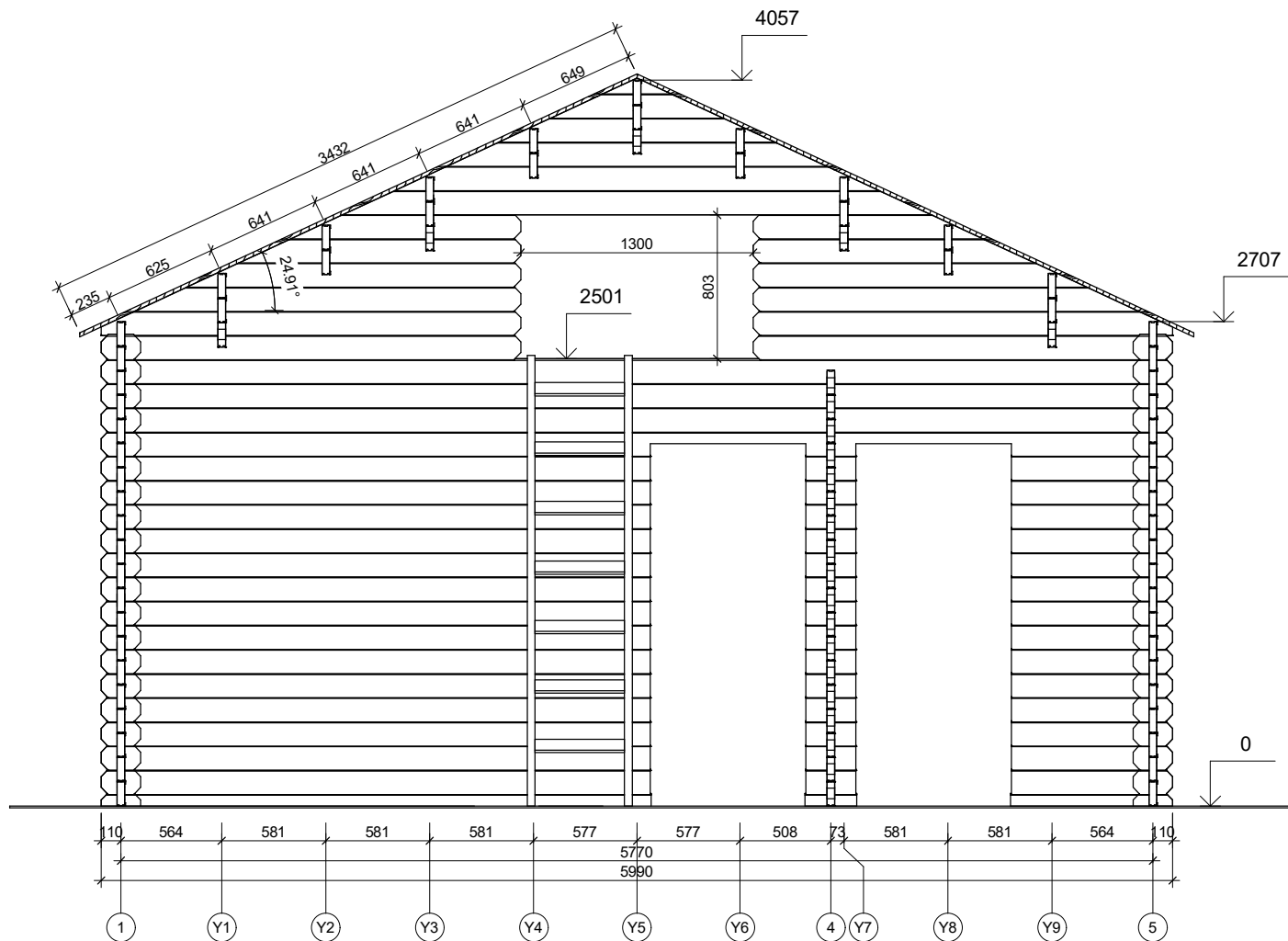
# Przekroj



Profile	44x135mm	Project	44_VSP8.1_9x7,8	Scale
	2017-06-26 16:09:17	Drawing name	VERTICAL SECTION A-16	1 : 40

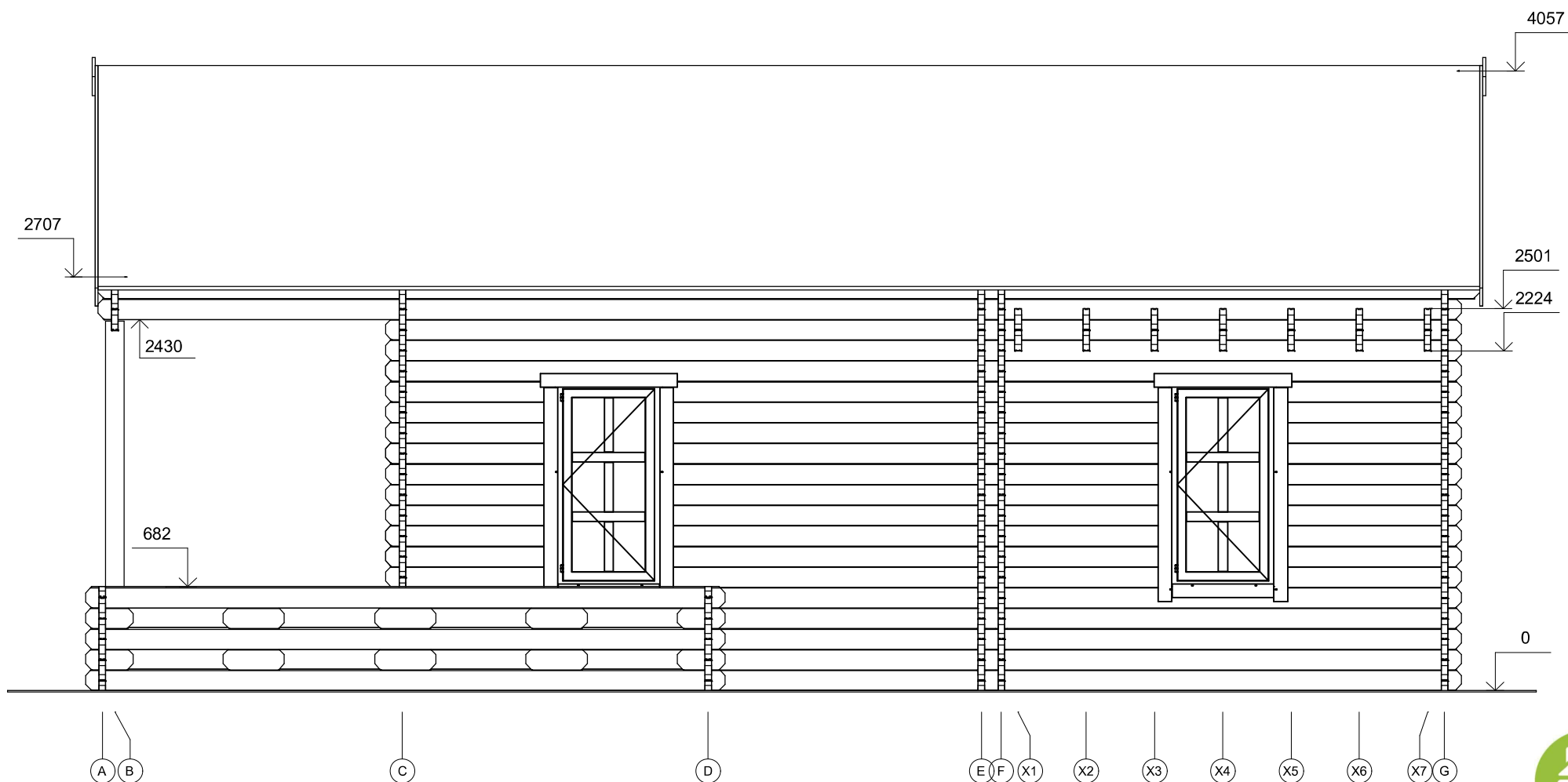


# Przekroj



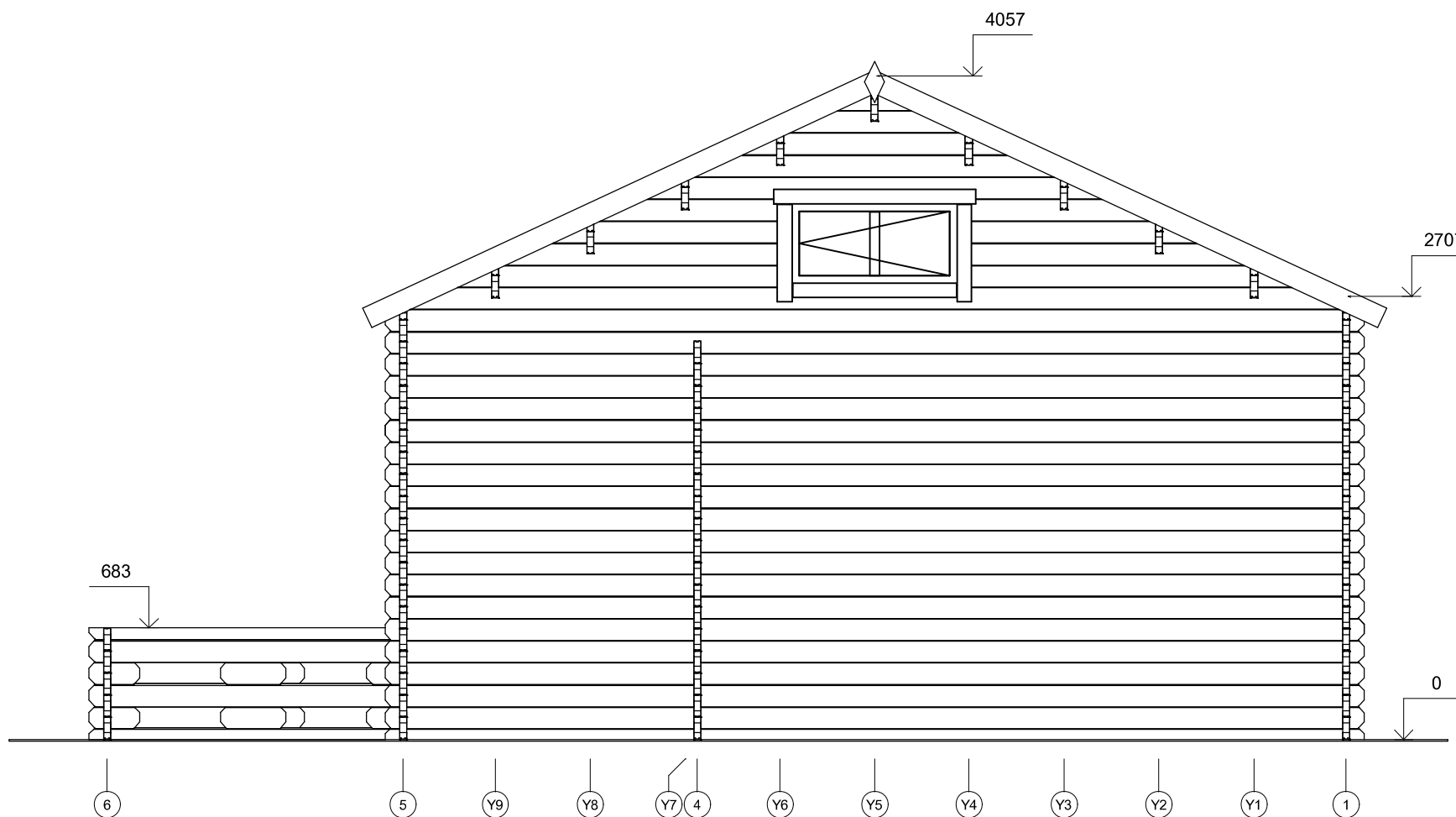
Profile	44x135mm	Project	44_VSP8.1_9x7,8	Scale	1 : 40
	2017-06-26 16:09:17	Drawing name	VERTICAL SECTION F-15		

# Elewacje



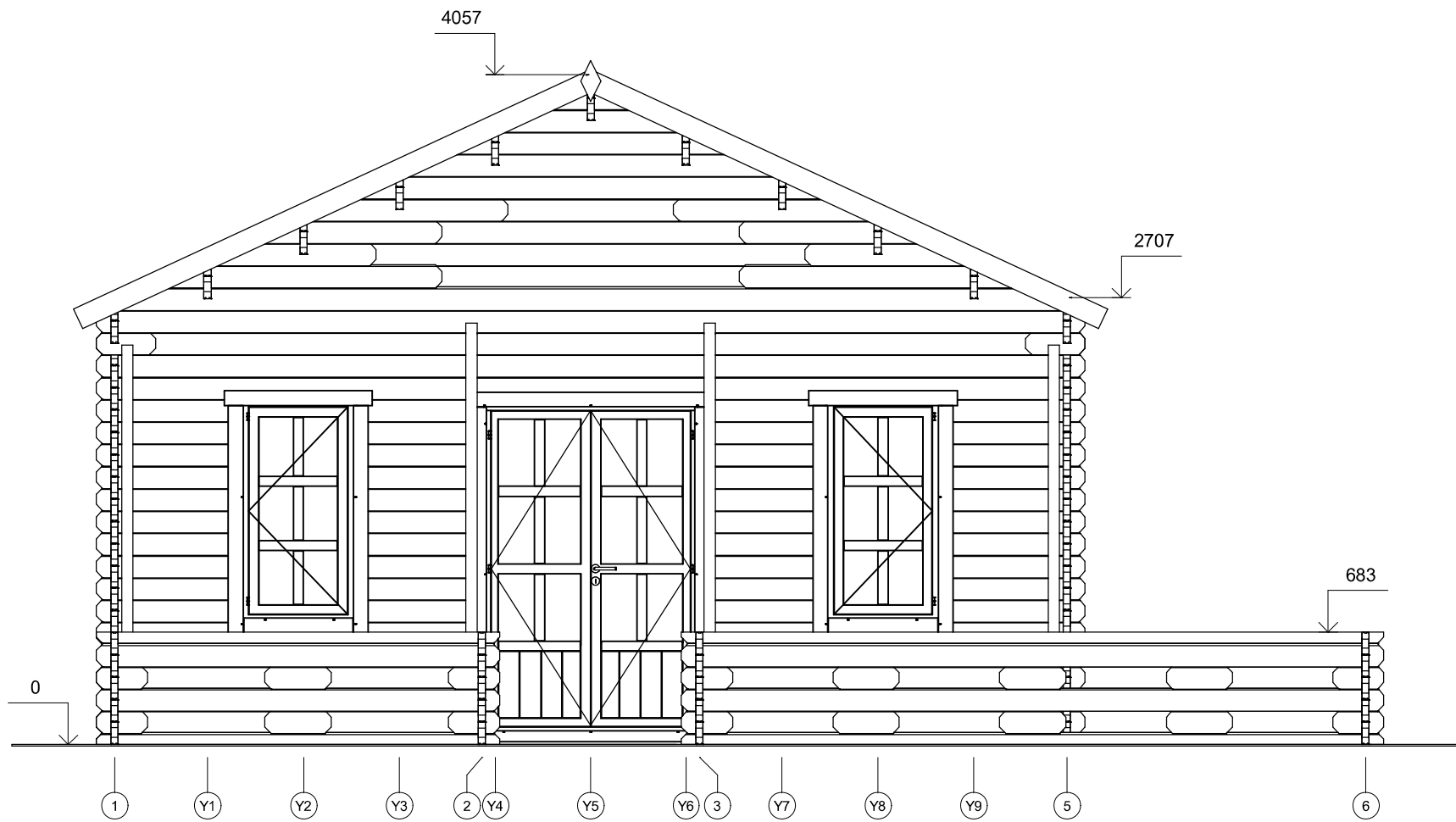
Profile	44x135mm	Project	44_VSP8.1_9x7,8	Scale
	2018-02-12 09:36:31	Drawing name	FACADE AG	1 : 40

# Elewacje



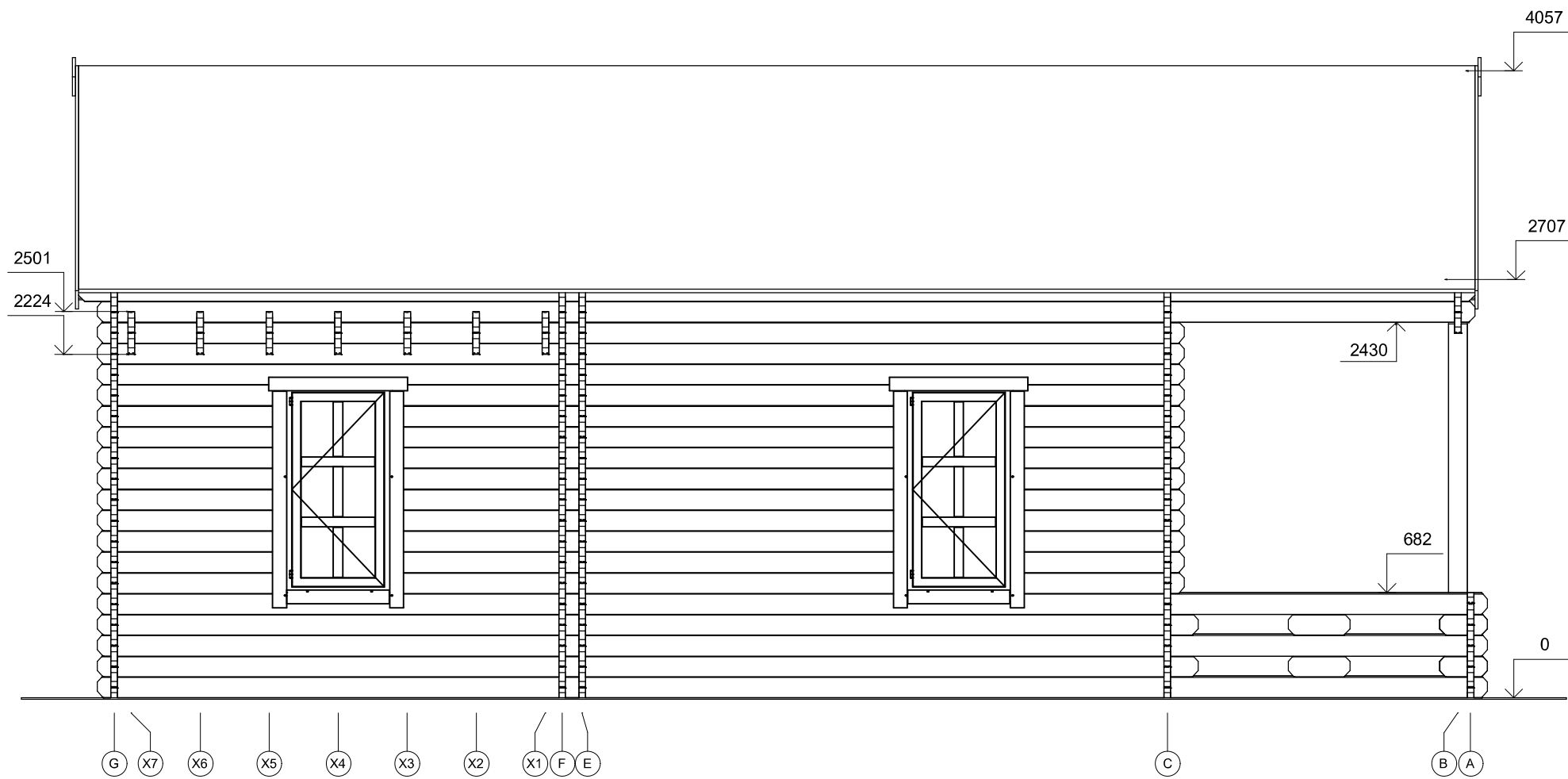
Profile	44x135mm	Project	44_VSP8.1_9x7,8	Scale
	2018-02-12 09:36:32	Drawing name	FACADE 61	1 : 40

# Elewacje



Profile	44x135mm	Project	44_VSP8.1_9x7,8	Scale
	2018-02-12 09:36:33	Drawing name	FACADE 16	1 : 40

# Elewacje



Profile	44x135mm	Project	44_VSP8.1_9x7,8	Scale
	2018-02-12 09:36:34	Drawing name	FACADE GA	1 : 40