



Dom letniskowy LUBLIN VSP8.1
9 x 7,8 m, 58 mm, Pełny zestaw
PREMIUM

Produkt #VSP8.1_9x7,8_58

83395.00 zł

88025.00 zł / Zaoszczędzisz : 4630.00 zł

Najniższa cena w ciągu ostatnich 30 dni **88025.00 zł**

Cena obowiązuje przez 15 dni

<https://domkiekoarchitektura.pl/dom-letniskowy-lublin-vsp8-1>



Opis	WARTOŚĆ
Grubość ścian	58 mm
Wymiary ścian (szerokość x długość)	9 x 7,8m
Wysokość ścian	2700 mm
Wysokość do kalenicy	4050 mm
Powierzchnia podłogi	54,5 m ² + 18 m ² taras
Powierzchnia dachu	62 m ²
Kąt nachylenia dachu	25 ° odpowiada 46 %
Obliczone obciążenie konstrukcji dachu	150 kg/m ²
Okna	Szt. / stronę otwarcia sprawdź według rysunków projektu
Drzwi	Szt. / stronę otwarcia sprawdź według rysunków projektu
Zastosowane szkło	Podwójne zespolone
Wypust dachowy	Sprawdź według rysunków projektu
Powierzchnia zewnętrzna (ściany)	118 m ²
Powierzchnia wewnętrzna (ściany)	160 m ²
Poziom wilgotności drewna	~ 18 %

Wymiary i waga opakowania

H 760 x B 1200 x L 6000 mm = 1330 kg

H 780 x B 1200 x L 6000 mm = 1330 kg

H 820 x B 1200 x L 6000 mm = 1330 kg

H 1200 x B 1200 x L 3500 mm = 1530 kg

Zestaw produktu

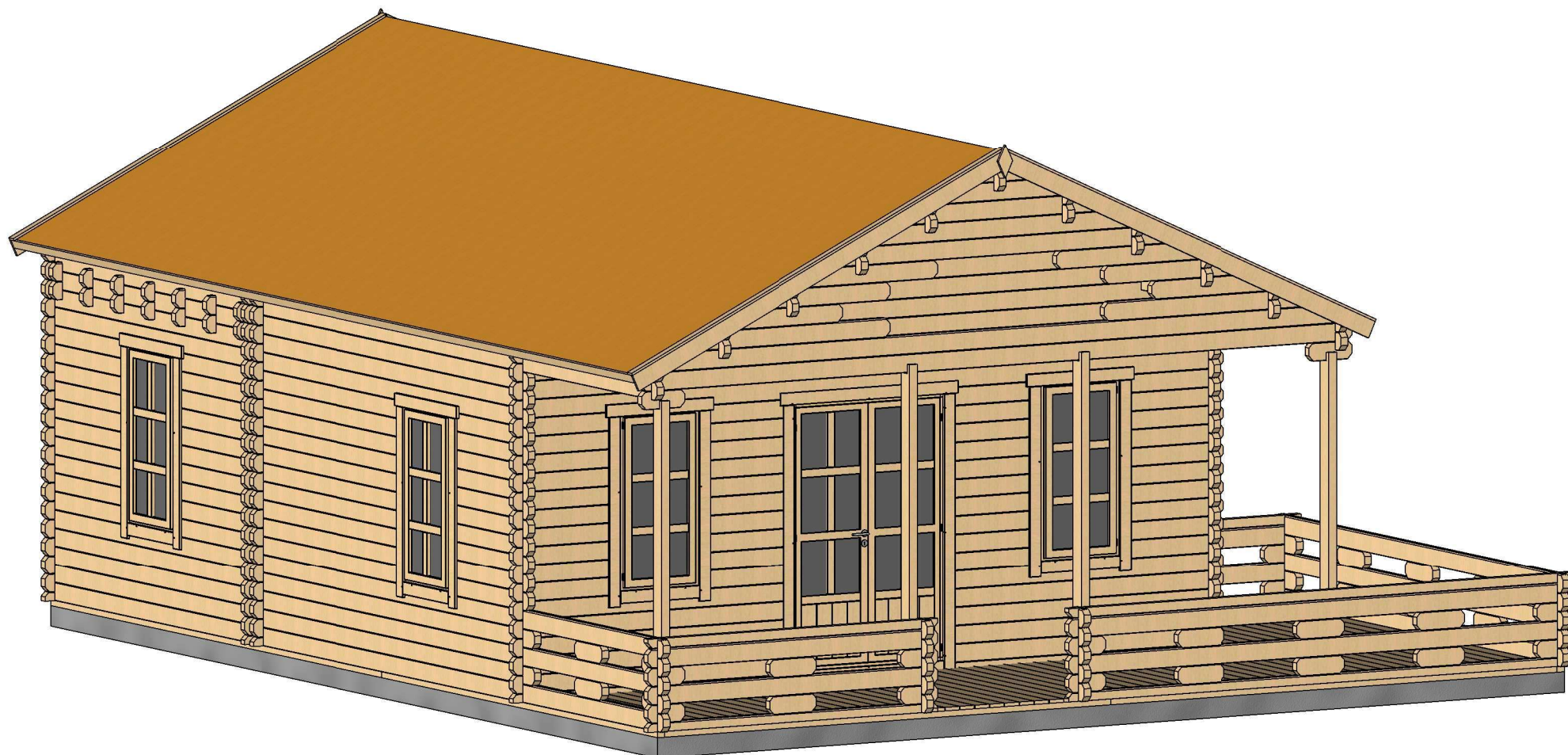
P

- Hydroizolacja na fundament pod podwaliny
- Podwaliny fundamentów płaskich
- Deska podłogowa grubości ok 18 mm z pióro wpustem
- Zestaw listwy przypodłogowej
- Zestaw profilowanych balików ścian:
Balik 58 mm z podwójnym piórem wpust
- Schody lub drabina na antresolę lub piętro, zmienna w zależności od planów i modelu
- Podłoga piętra z litego drewna grubości ok 18 mm z pióro wpustem
- Deska dachowa grubości ok 18 mm z pióro wpustem
- Zestaw elementów wykończeniowych z drewna: deska czołowa dachu, dekoracja dachu, deska czołowa więźby dachowej oraz listwa przysufitowa
- Papa bitumiczna na pokrycie dachowe w rolkach, przybijana
- Zestaw elementów montażowych
- Materiały uszczelniające: taśma do uszczelniania drzwi, okien oraz narożników od wewnątrz; silikon do narożników na zewnątrz oraz uszczelniania ścian
- Próg metalowy do drzwi wejściowych
- Zestaw okien i drzwi z podwójną szybą, drzwi wewnętrzne całkowicie drewniane. Stronę otwarcia drzwi i okien prosimy sprawdzić według rysunków projektu
- Podwójna uszczelka gumowa do dodatkowej ochrony okien i drzwi przed deszczem i wiatrem oraz zestaw zamków i klamek
- Zestaw do montażu tarasu z deski grubości ok 18 mm

Tel.: +48 856 723 031

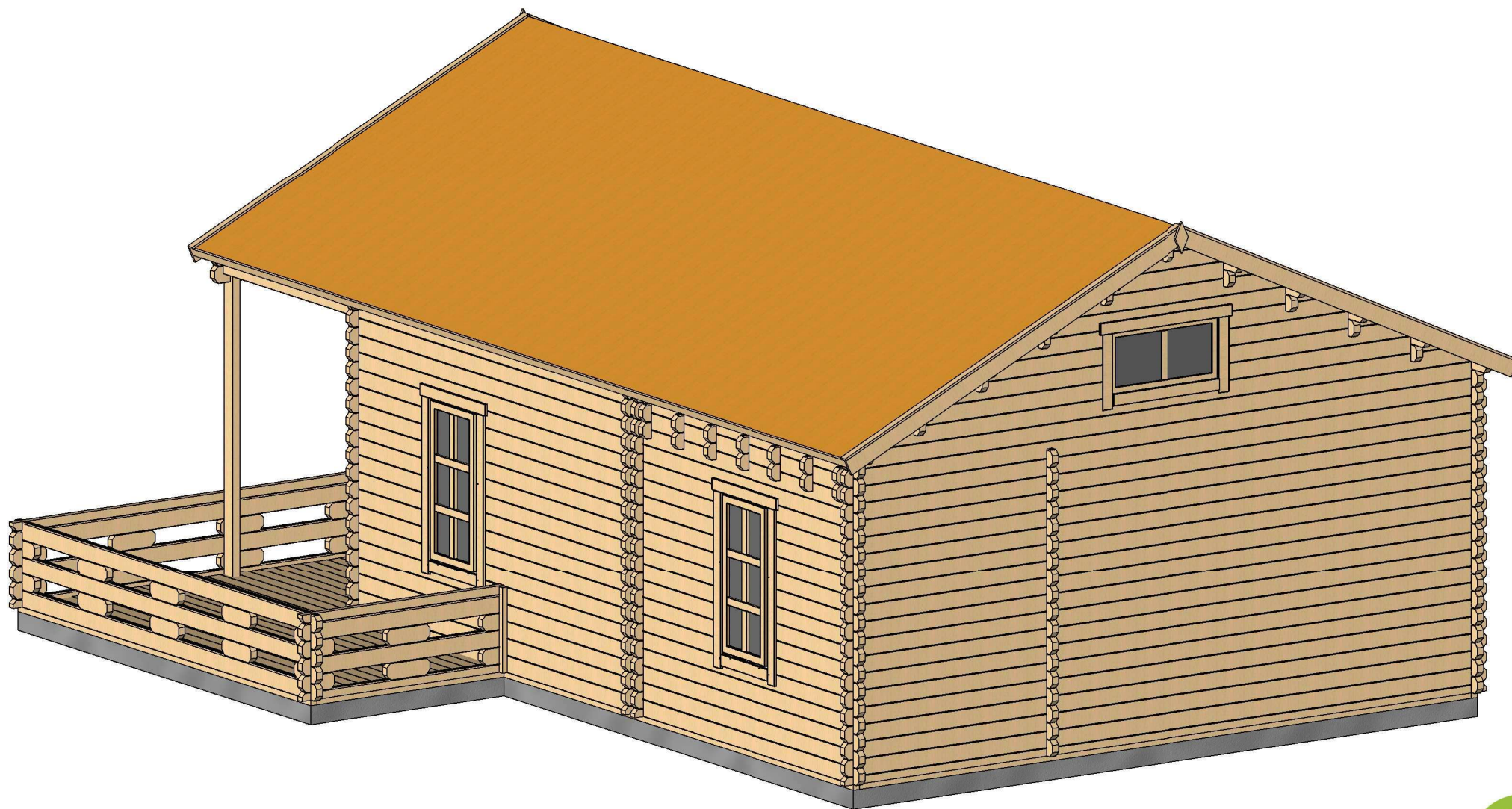
Kontakt mailowy: sklep@domkiekoarchitektura.pl
www.domkiekoarchitektura.pl

3D Wizualizacja



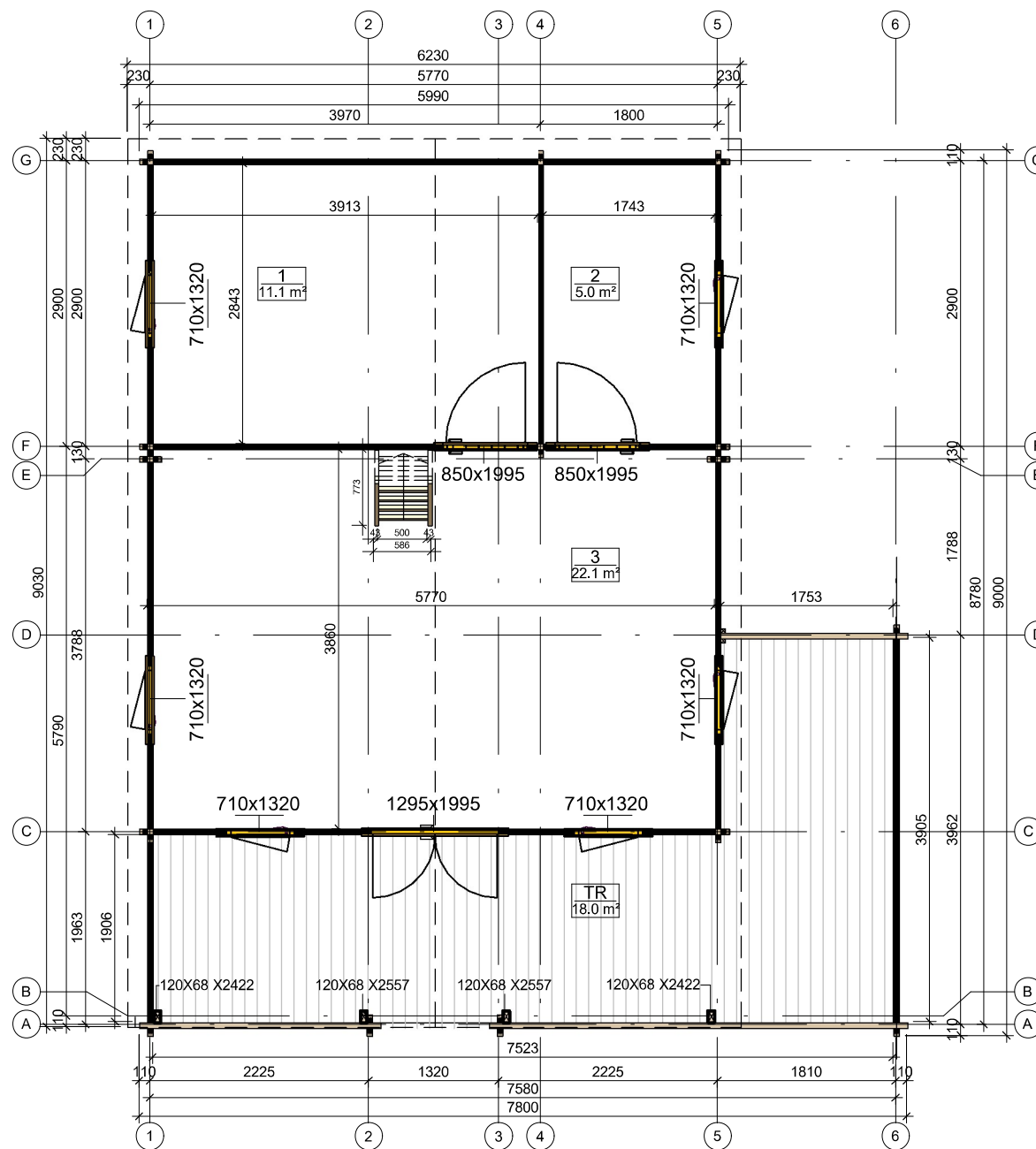
Profile	58x135mm	Project	58_VSP8.1_9x7,8	Scale
	2018-02-12 15:52:38	Drawing name	3D VISUALIZATION 1	

3D Wizualizacja



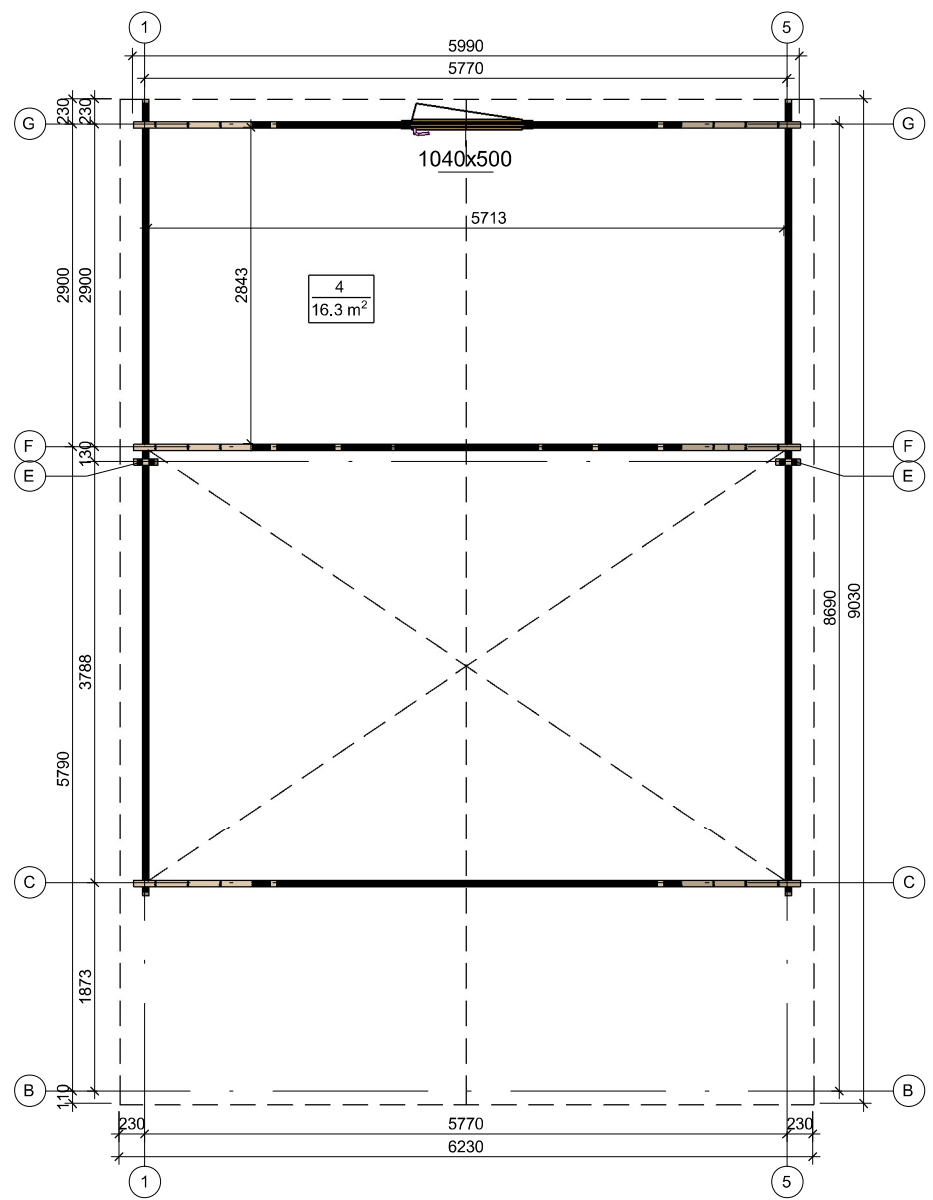
Profile	58x135mm	Project	58_VSP8.1_9x7,8	Scale
	2018-02-12 15:52:40	Drawing name	3D VISUALIZATION 2	

Rzut planu



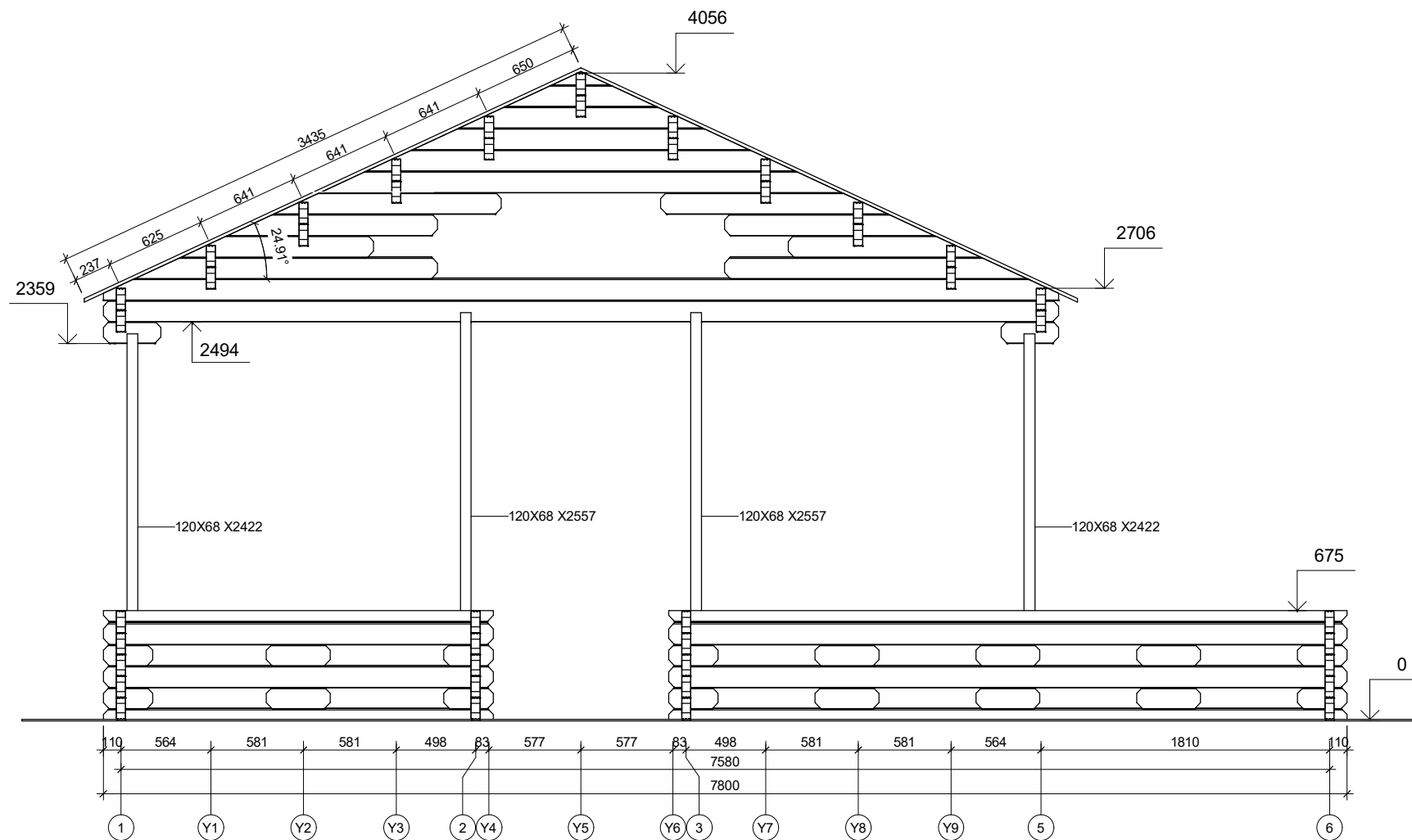
Profile	58x135mm	Project	58_VSP8.1_9x7,8	Scale	1 : 70
	2018-02-12 15:48:45	Drawing name	1 FLOOR PLAN		

Rzut planu



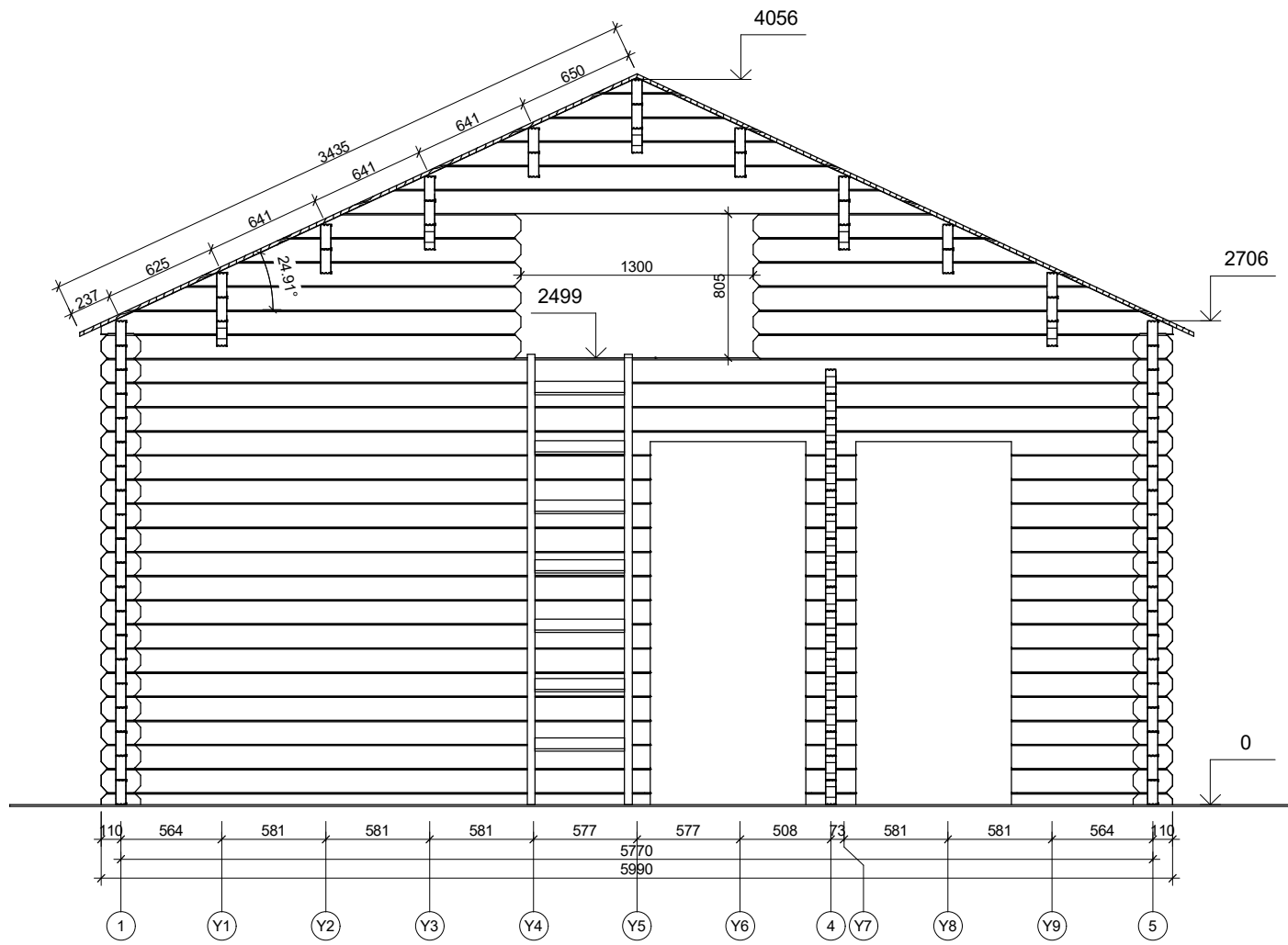
Profile	58x135mm	Project	58_VSP8.1_9x7,8	Scale	1 : 70
	2018-02-12 15:48:46	Drawing name	2 FLOOR PLAN		

Przekroj



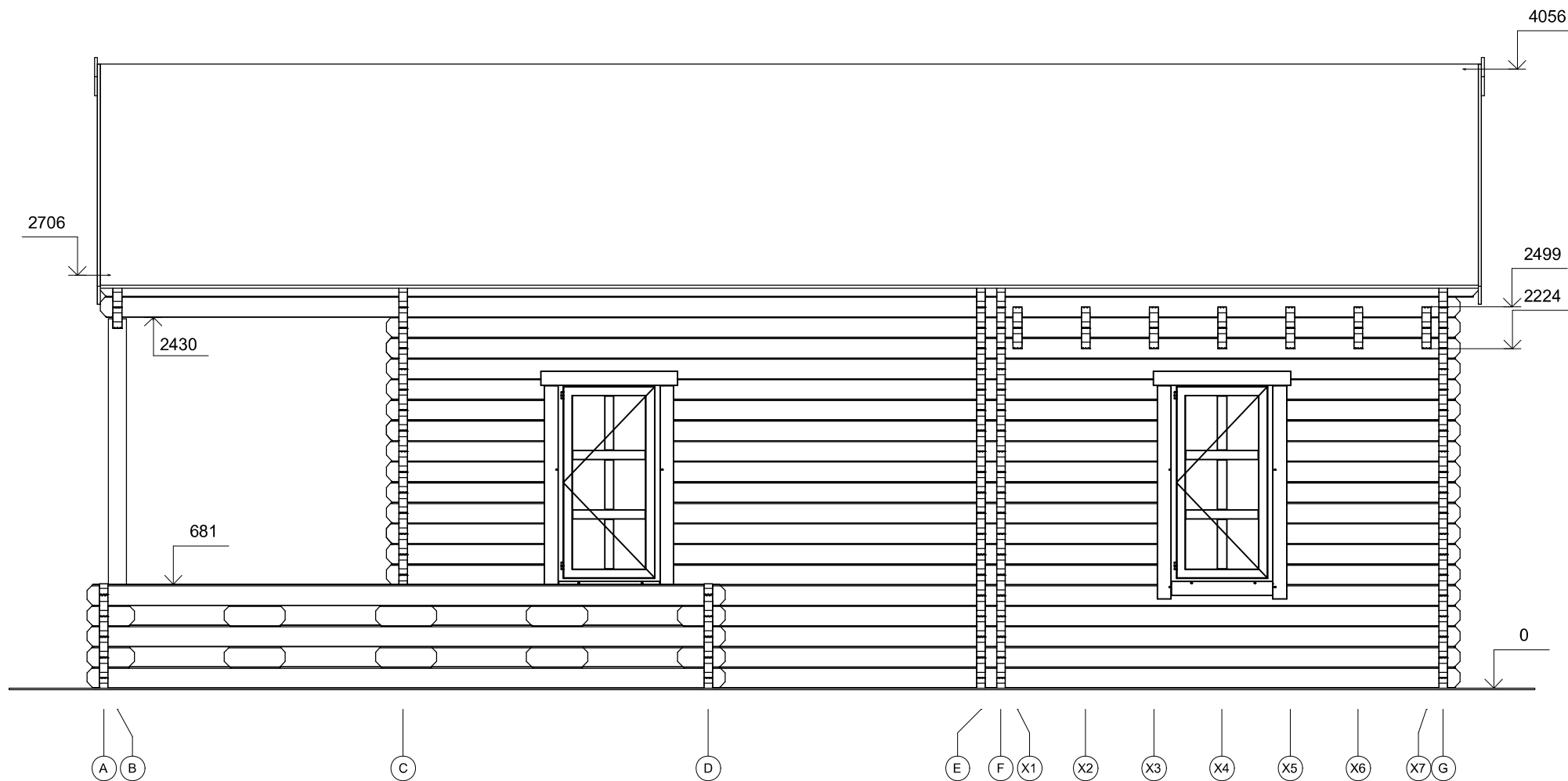
Profile	58x135mm	Project	58_VSP8.1_9x7,8	Scale	1 : 40
	2017-06-27 09:45:45	Drawing name	VERTICAL SECTION A-16		

Przekroj



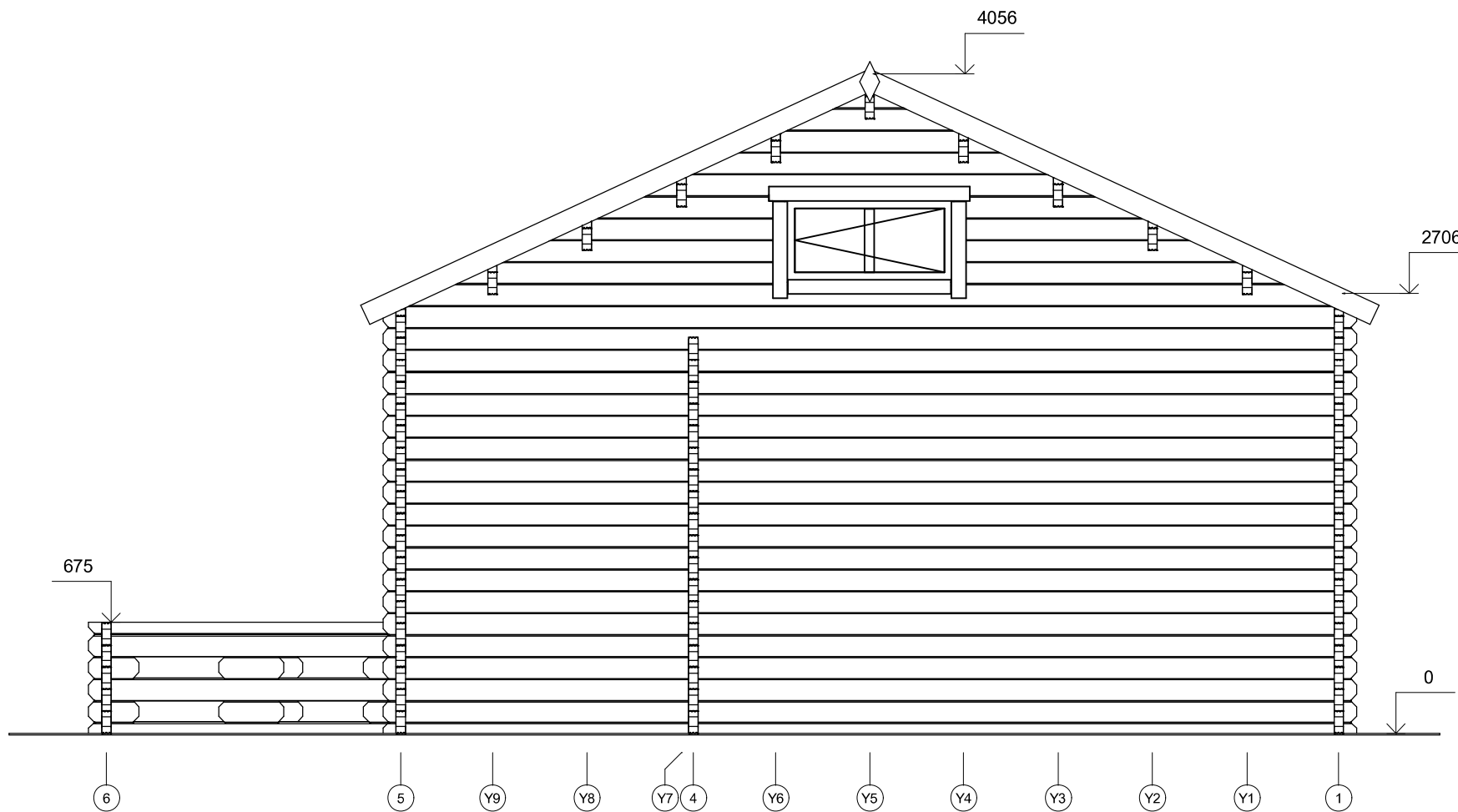
Profile	58x135mm	Project	58_VSP8.1_9x7,8	Scale	1 : 40
	2017-06-27 09:45:46	Drawing name	VERTICAL SECTION F-15		

Elewacje



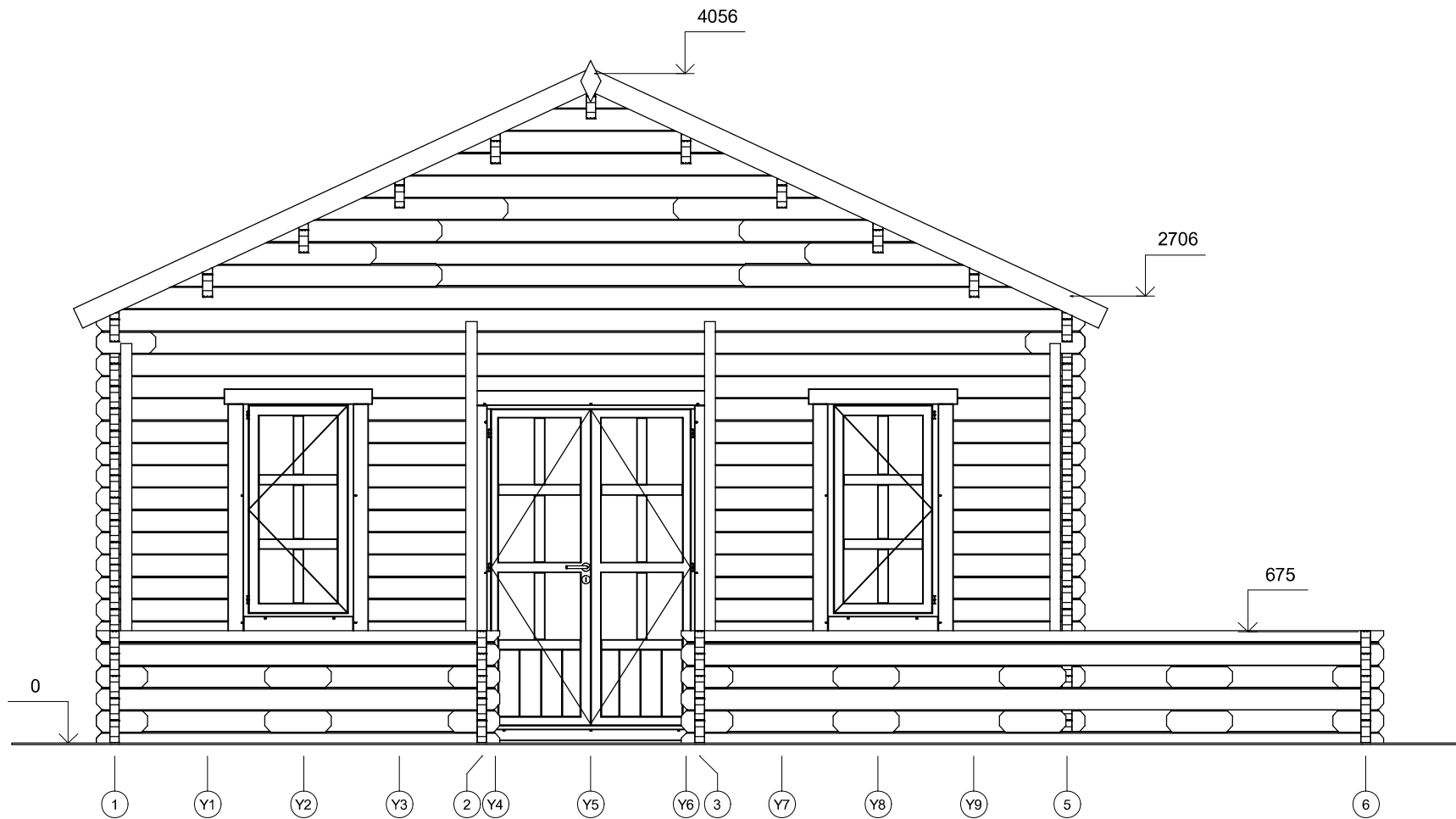
Profile	58x135mm	Project	58_VSP8.1_9x7,8	Scale
	2018-02-12 16:00:34	Drawing name	FACADE AG	1 : 40

Elewacje



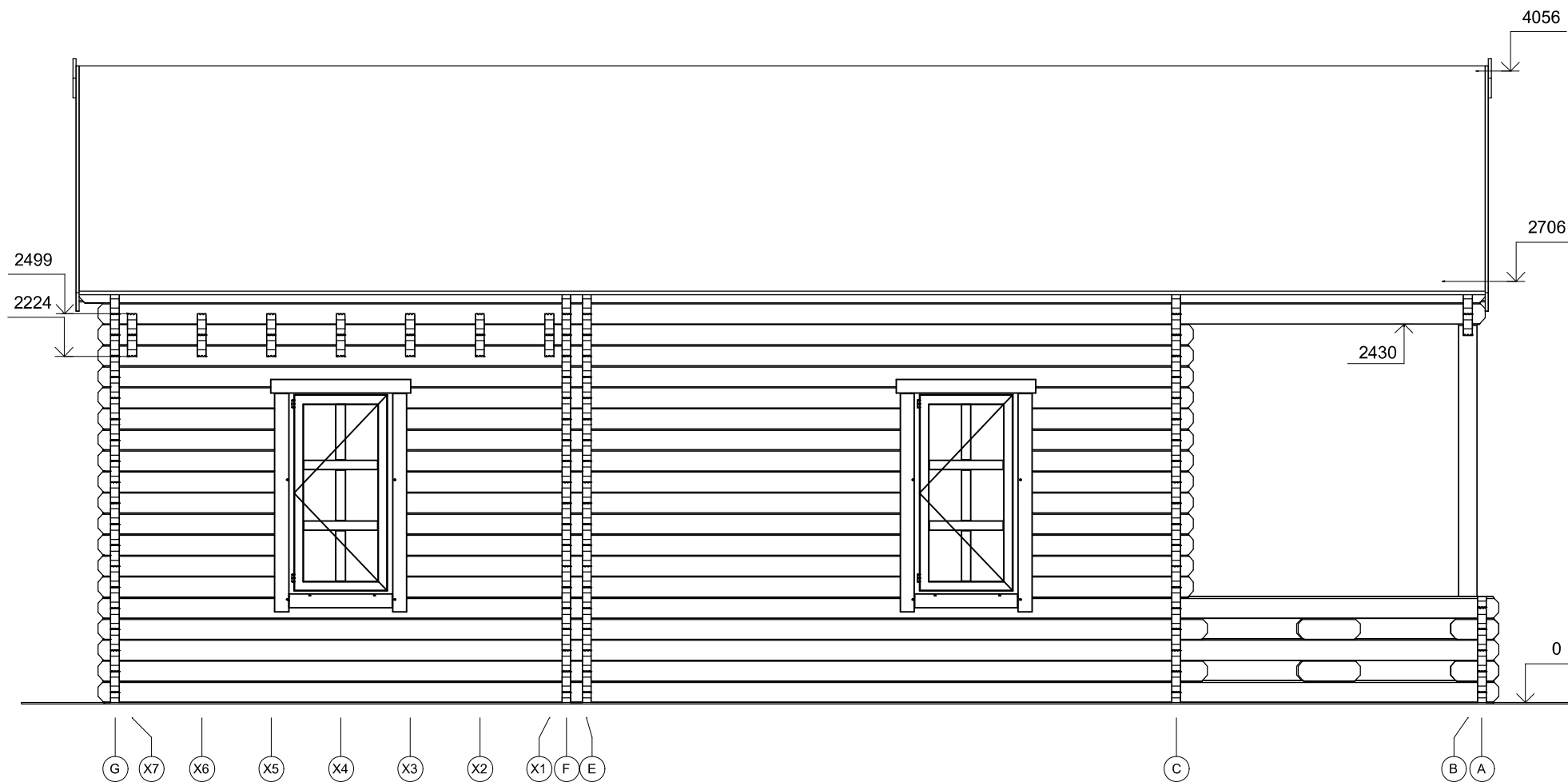
Profile	58x135mm	Project	58_VSP8.1_9x7,8	Scale
	2018-02-12 16:00:35	Drawing name	FACADE 61	1 : 40

Elewacje



Profile	58x135mm	Project	58_VSP8.1_9x7,8	Scale
	2018-02-12 16:00:36	Drawing name	FACADE 16	1 : 40

Elewacje



Profile	58x135mm	Project	58_VSP8.1_9x7,8	Scale
	2018-02-12 16:00:37	Drawing name	FACADE GA	1 : 40