

DLACZEGO WARTO WYBRAĆ DOM SZKIELETOWY?

Odkryj wszystko, co musisz wiedzieć o domach szkieletowych!



DLACZEGO WARTO WYBRAĆ DOM SZKIELETOWY? 03

Te domy są budowane szybko, są ekologiczne i charakteryzują się oszczędnością energii.

GŁÓWNE ZALETY DOMÓW SZKIELETOWYCH 04

Małe domy szkieletowe o powierzchni do 100 m² mogą być postawione w ciągu trzech tygodni.

NA CO ZWRÓCIĆ UWAGĘ WYBIERAJĄC DOM SZKIELETOWY? 06

Dzięki odpowiednim materiałom i technologiom budowlanym, domy te są odporne na wilgoć, ogień i inne czynniki atmosferyczne.

INDYWIDUALNE POTRZEBY 08

Możesz wybrać nowoczesny, minimalistyczny lub tradycyjny styl, który będzie odpowiadał twoim osobistym preferencjom i potrzebom.

NAJCZĘŚCIEJ ZADAWANE PYTANIA 10

W zależności od wielkości i złożoności projektu, budowa domu szkieletowego może trwać od 3 do 8 tygodni.

DLACZEGO WARTO WYBRAĆ DOM SZKIELETOWY?

Domy szkieletowe to nowoczesny i efektywny sposób budowy domu, który spełnia współczesne potrzeby życiowe i oferuje wiele zalet tradycyjnych domów, takich jak trwałość, stabilność oraz klasyczny design, nadający budynkowi przytulność i poczucie bezpieczeństwa. Te domy są budowane szybko, są ekologiczne i charakteryzują się oszczędnością energii. Coraz bardziej zyskują na popularności wśród osób poszukujących praktycznych, energooszczędnych i przyjaznych środowisku rozwiązań mieszkaniowych.

Krótko o ich zaletach i cechach

Domy szkieletowe są trwałe, oszczędzają energię i mają świetną izolację. Ponadto mogą być łatwo dostosowane do indywidualnych potrzeb. Niezależnie od tego, czy planujesz mały domek letniskowy, czy duży dom rodzinny, konstrukcje szkieletowe umożliwiają wybór odpowiedniego projektu i budżetu.



Ekologia

Domy szkieletowe budowane są z naturalnych i zrównoważonych materiałów, takich jak drewno, które ma mniejszy wpływ na środowisko w porównaniu do innych materiałów budowlanych, takich jak beton czy cegła. Proces produkcji drewna wymaga mniej energii i emituje mniej dwutlenku węgla w porównaniu do produkcji cementu i cegieł, która wiąże się z dużym zużyciem paliw kopalnych i dużym śladem węglowym. Ponadto drewno jest biodegradowalne i odnawialne, co pomaga zmniejszyć długoterminowy wpływ na środowisko. Dzięki temu domy szkieletowe mogą być przystosowane do wykorzystania energii słonecznej lub innych odnawialnych źródeł energii.

Efektywność energetyczna

Domy szkieletowe mają dobrą izolację, która pomaga zmniejszyć straty ciepła i obniżyć koszty ogrzewania i chłodzenia. Oznacza to, że mieszkańcy mogą zaoszczędzić na rachunkach za energię, jednocześnie przyczyniając się do ochrony środowiska. Nowoczesne technologie zapewniają, że te domy spełniają wysokie standardy efektywności energetycznej, co gwarantuje wygodne i ekonomiczne życie.

Proces produkcji drewna wymaga mniej energii i emituje mniej dwutlenku węgla w porównaniu do produkcji cementu i cegieł.



Szybki proces budowy

Domy szkieletowe to jedne z najszybciej budowanych domów w porównaniu do innych typów domów, takich jak murowane, których budowa może trwać znacznie dłużej – od kilku miesięcy do nawet roku lub więcej. Domy szkieletowe powstają z elementów przygotowanych w fabryce, które są łatwe do transportu i montażu na budowie. Małe domy szkieletowe o powierzchni do 100 m² mogą być postawione w ciągu trzech tygodni. To nie tylko oszczędność czasu, ale także obniżenie kosztów budowy, ponieważ potrzeba mniej pracy, a także nie wymagają użycia dodatkowych dźwigów ani innego drogiego sprzętu.

Małe domy szkieletowe o powierzchni do 100 m² mogą być postawione w ciągu trzech tygodni.





NA CO ZWRÓCIĆ UWAGĘ WYBIERAJĄC DOM SZKIELETOWY?

Materiały i ich jakość

Wysokiej jakości drewno jest kluczowym elementem domu szkieletowego. Drewno musi być odpowiednio przygotowane, odporne na wilgoć i szkodniki, a także spełniać określone normy wytrzymałości. Zwykle takie drewno ma gładką, pozbawioną defektów powierzchnię i jest certyfikowane jako trwałe i wytrzymałe, aby zapewnić długowieczność domu. Ważne jest, aby wybrać drewno, które spełnia standardy jakości i jest trwałe, dzięki czemu dom będzie solidny i niezawodny. Stosowanie zrównoważonych materiałów przyczynia się do odpowiedzialnego wykorzystania zasobów naturalnych i gwarantuje, że dom będzie służyć przez długie lata.

Ważne jest, aby wybrać drewno, które spełnia standardy jakości i jest trwałe, dzięki czemu dom będzie solidny i niezawodny.

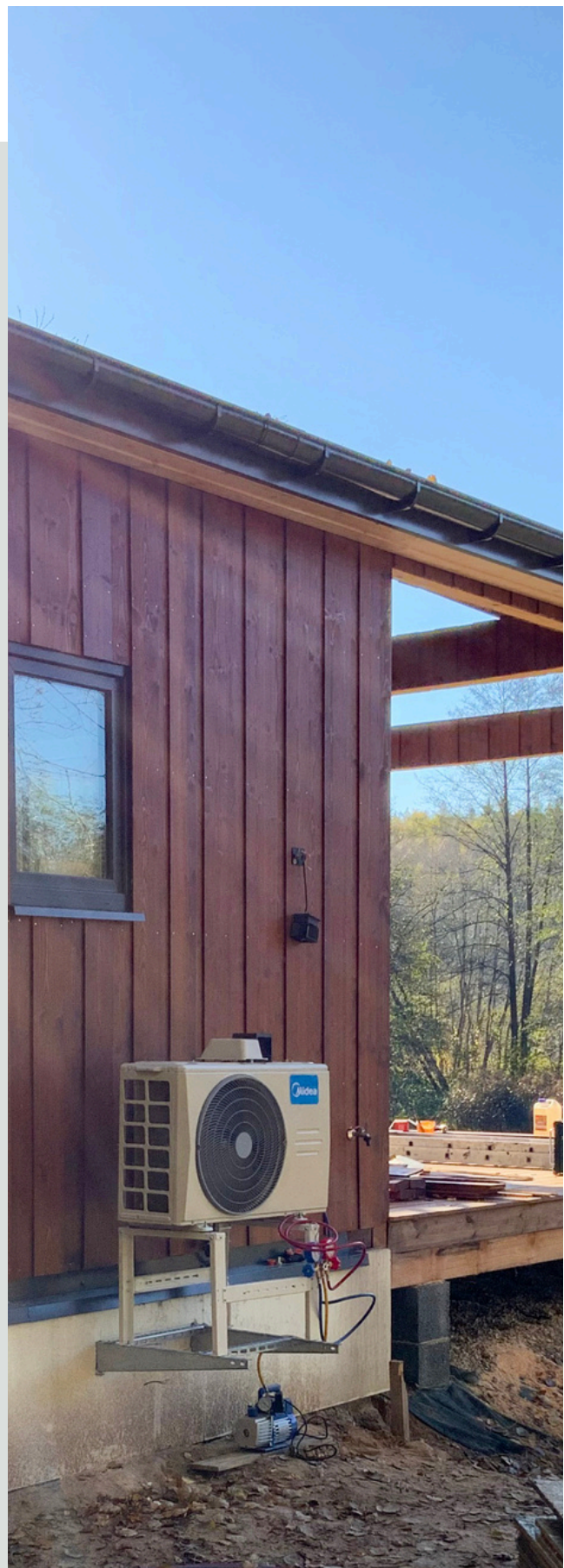
NA CO ZWRÓCIĆ UWAGĘ WYBIERAJĄC DOM SZKIELETOWY?

Trwałość konstrukcji

Domy szkieletowe są projektowane tak, aby służyły przez wiele lat. Dzięki odpowiednim materiałom i technologiom budowlanym, domy te są odporne na wilgoć, ogień i inne czynniki atmosferyczne. Wykwalifikowani specjaliści oraz solidny proces budowlany pomagają zapewnić, że twój dom będzie trwały, nawet w trudnych warunkach klimatycznych.

Rozwiązania technologiczne

Domy szkieletowe można wyposażać w nowoczesne technologie, takie jak inteligentne systemy domowe, które pozwalają zdalnie sterować ogrzewaniem, oświetleniem czy systemami bezpieczeństwa. Można również zainstalować panele słoneczne lub systemy ogrzewania geotermalnego, co dodatkowo zmniejszy koszty energii i uczyni dom bardziej ekologicznym.



Wybór projektu

Domy szkieletowe oferują dużą swobodę w projektowaniu. Możesz wybrać nowoczesny, minimalistyczny lub tradycyjny styl, który będzie odpowiadał twoim osobistym preferencjom i potrzebom. Każdy projekt można łatwo dostosować, aby dom pasował do twojego stylu życia i oczekiwań.

Wielkość domu i planowanie przestrzeni

Wybierając wielkość domu szkieletowego i układ pomieszczeń, warto wziąć pod uwagę wielkość rodziny i jej potrzeby. Większe rodziny mogą potrzebować więcej sypialni i większego salonu, podczas gdy starsze osoby zazwyczaj wybierają mniejsze, łatwiejsze do utrzymania domy.

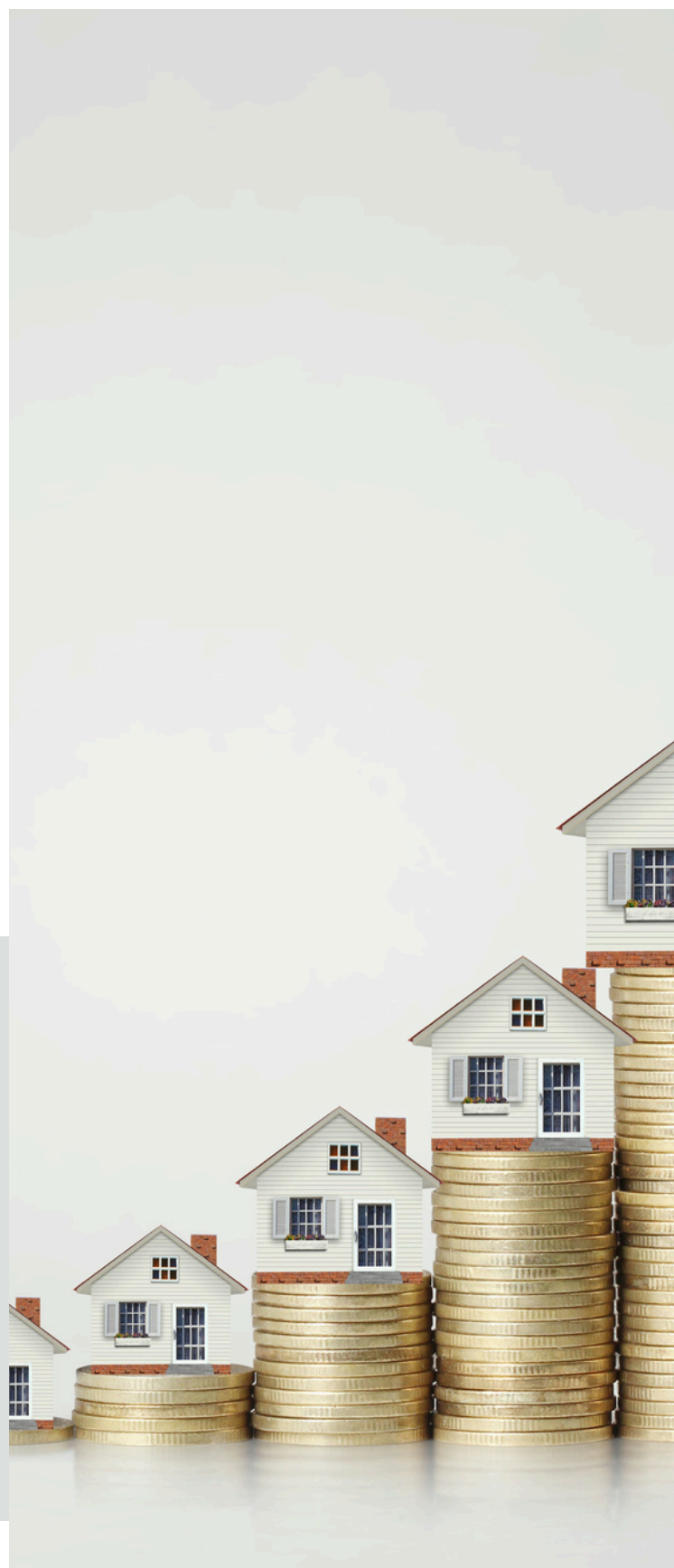


Możesz wybrać nowoczesny, minimalistyczny lub tradycyjny styl.

Planowanie budżetu

Domy szkieletowe mogą być dostosowane do różnych budżetów. Ważne jest, aby wcześniej zaplanować budżet, aby uniknąć nieprzewidzianych wydatków i wybrać najlepsze rozwiązania w ramach swoich możliwości finansowych. Możesz wybrać bardziej ekonomiczną wersję lub zainwestować w najwyższej jakości materiały i unikalny projekt.

Możesz wybrać bardziej ekonomiczną wersję lub zainwestować w najwyższej jakości materiały i unikalny projekt.



Czy domy drewniane są odporne na wilgoć?

Tak, odpowiednio przygotowane drewno jest bardzo odporne na wilgoć.

Dodatkowo stosowane materiały hydroizolacyjne pomagają chronić konstrukcję przed wilgocią i przedłużają trwałość domu.

Czy domy szkieletowe nadają się do zimnego klimatu?

Tak, domy szkieletowe mają dobrą izolację, dzięki czemu skutecznie zatrzymują ciepło i zapewniają komfort nawet w bardzo zimnym klimacie.

Jak długo trwa proces budowy?

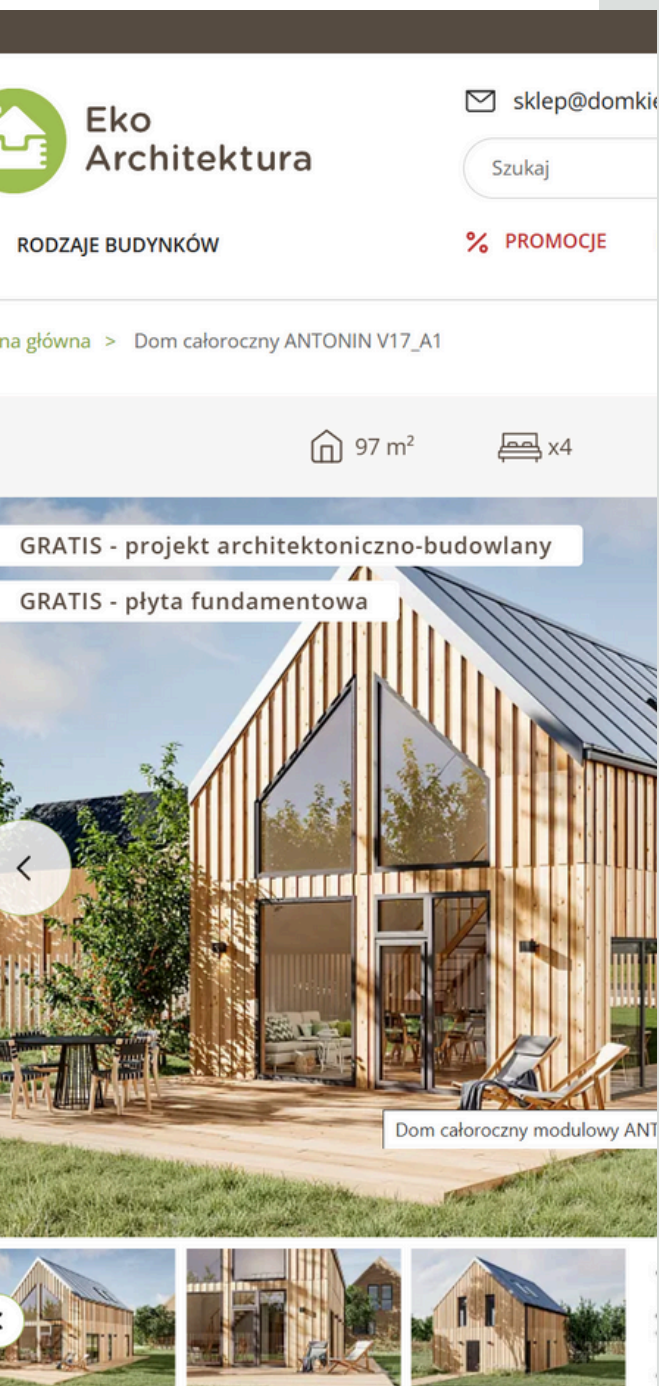
W zależności od wielkości i złożoności projektu, budowa domu szkieletowego może trwać od 3 do 4 tygodni. Jednak mniejsze domy szkieletowe mogą być postawione w ciągu trzech tygodni.



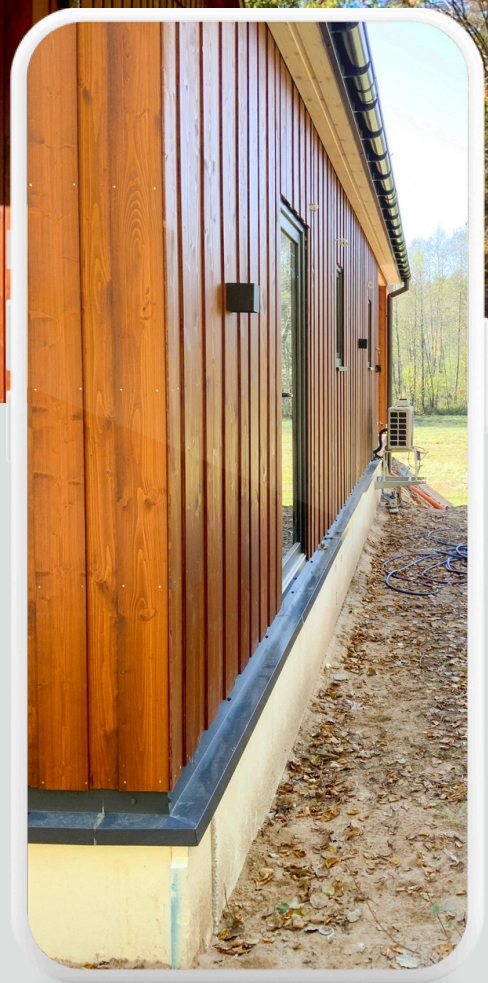
Budowa domu szkieletowego może trwać od 3 do 4 tygodni

DLACZEGO WARTO WYBRAĆ NAS?

Nasza firma posiada ponad 15-letnie doświadczenie w budowie domów szkieletowych i zrealizowała już ponad 200 udanych projektów. Realizujemy zamówienia indywidualne oraz podejmujemy się projektów o różnym stopniu skomplikowania, co pozwala nam sprostać nawet najbardziej wymagającym oczekiwaniom naszych klientów. Współpracujemy z wykwalifikowanymi specjalistami i używamy wysokiej jakości materiałów, aby zapewnić trwałość i zadowolenie naszych klientów. Wybierając nas, możesz być pewien, że twój dom zostanie zbudowany szybko, solidnie i zgodnie z najwyższymi standardami.



*Nasza firma
zrealizowała już ponad
200 udanych
projektów.*



Dziękuję!

Teraz jest idealny moment, aby zacząć budować swój wymarzony dom. Skontaktuj się z nami, aby umówić się na bezpłatną konsultację i zacznij planować swoją przyszłość z naszą pomocą.

www.domkiekoarchitektura.pl

+48 856 723 031

sklep@domkiekoarchitektura.pl

Ul. Elewatorska 10, Białystok